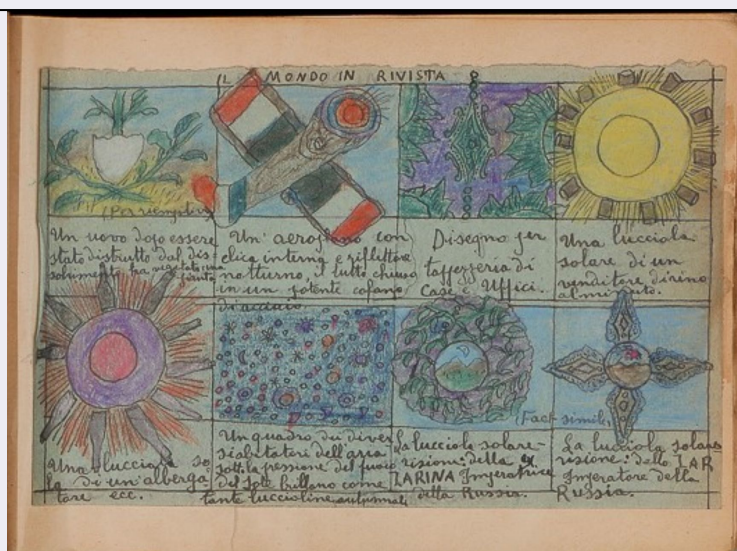


SCHEDA



CD - CODICI

TSK - Tipo Scheda	D
LIR - Livello ricerca	P
NCT - CODICE UNIVOCO	
NCTR - Codice regione	01
NCTN - Numero catalogo generale	00407172
ESC - Ente schedatore	UNITO
ECP - Ente competente	S251

RV - RELAZIONI

RVE - STRUTTURA COMPLESSA

RVEL - Livello	73
----------------	----

OG - OGGETTO

OGT - OGGETTO

OGTD - Definizione	taccuino di disegni
OGTV - Identificazione	insieme
OGTP - Posizione	foglio 73

QNT - QUANTITA'

QNTN - Numero	84
---------------	----

SGT - SOGGETTO

SGTI - Identificazione	cartoncini con disegni e scritte incollati sulle pagine di un taccuino
SGTT - Titolo	Il Mondo in rivista

LC - LOCALIZZAZIONE GEOGRAFICO-AMMINISTRATIVA

PVC - LOCALIZZAZIONE GEOGRAFICO-AMMINISTRATIVA ATTUALE

PVCS - Stato	ITALIA
PVCR - Regione	Piemonte
PVCP - Provincia	TO
PVCC - Comune	Torino

LDC - COLLOCAZIONE SPECIFICA

LDCT - Tipologia	palazzo
LDCQ - Qualificazione	universitario
LDCN - Denominazione attuale	Palazzo degli Istituti Anatomici
LDCC - Complesso di appartenenza	Città della Scienza
LDCU - Indirizzo	corso Massimo d'Azeglio 52
LDCM - Denominazione raccolta	Museo di Antropologia ed Etnografia

UB - UBICAZIONE E DATI PATRIMONIALI

INV - INVENTARIO DI MUSEO O SOPRINTENDENZA

INVN - Numero	MAET_ARTBRUT_20
INVD - Data	2021

INV - INVENTARIO DI MUSEO O SOPRINTENDENZA

INVN - Numero	69
INVD - Data	2018

INV - INVENTARIO DI MUSEO O SOPRINTENDENZA

INVN - Numero	Eu234
INVD - Data	1990-2018

LA - ALTRE LOCALIZZAZIONI GEOGRAFICO-AMMINISTRATIVE

TCL - Tipo di localizzazione luogo di deposito

PRV - LOCALIZZAZIONE GEOGRAFICO-AMMINISTRATIVA

PRVS - Stato	ITALIA
PRVR - Regione	Piemonte
PRVP - Provincia	TO
PRVC - Comune	Torino

PRC - COLLOCAZIONE SPECIFICA

PRCT - Tipologia	edificio
PRCQ - Qualificazione	universitario
PRCD - Denominazione	Istituto e Museo di Antropologia ed Etnografia
PRCC - Complesso monumentale di appartenenza	Ex Ospedale Maggiore di San Giovanni Battista - Torino
PRCU - Denominazione spazio viabilistico	Via Accademia Albertina 17

PRD - DATA

PRDI - Data ingresso	1936
PRDU - Data uscita	2018

LA - ALTRE LOCALIZZAZIONI GEOGRAFICO-AMMINISTRATIVE

TCL - Tipo di localizzazione luogo di deposito

PRV - LOCALIZZAZIONE GEOGRAFICO-AMMINISTRATIVA

PRVS - Stato	ITALIA
PRVR - Regione	Piemonte
PRVP - Provincia	TO

PRVC - Comune	Torino
PRC - COLLOCAZIONE SPECIFICA	
PRCT - Tipologia	palazzo
PRCQ - Qualificazione	pubblico
PRCD - Denominazione	Istituto e Museo di Antropologia ed Etnografia
PRCC - Complesso monumentale di appartenenza	Palazzo Carignano
PRCU - Denominazione spazio viabilistico	via Accademia delle Scienze 5
PRD - DATA	
PRDI - Data ingresso	1926
PRDU - Data uscita	1936
LA - ALTRE LOCALIZZAZIONI GEOGRAFICO-AMMINISTRATIVE	
TCL - Tipo di localizzazione	luogo di esecuzione/fabbricazione
PRV - LOCALIZZAZIONE GEOGRAFICO-AMMINISTRATIVA	
PRVS - Stato	ITALIA
PRVR - Regione	Piemonte
PRVP - Provincia	TO
PRVC - Comune	Torino
PRC - COLLOCAZIONE SPECIFICA	
PRCT - Tipologia	ospedale
PRCQ - Qualificazione	psichiatrico
PRCD - Denominazione	Ex Regi Ospedali Psichiatrici Torinesi
PRD - DATA	
PRDI - Data ingresso	1900
PRDU - Data uscita	1926
DT - CRONOLOGIA	
DTZ - CRONOLOGIA GENERICA	
DTZG - Secolo	XX
DTZS - Frazione di secolo	secondo quarto
DTS - CRONOLOGIA SPECIFICA	
DTSI - Da	1928
DTSV - Validità	ca
DTSF - A	1935
DTSL - Validità	ante
DTM - Motivazione cronologia	data
AU - DEFINIZIONE CULTURALE	
AUT - AUTORE	
AUTS - Riferimento all'autore	attribuito
AUTR - Riferimento all'intervento	creatore dell'insieme
AUTM - Motivazione	

dell'attribuzione	firma
AUTN - Nome scelto	Bertola, Mario
AUTA - Dati anagrafici	1898-1952
AUTH - Sigla per citazione	MAET_MB
ATB - AMBITO CULTURALE	
ATBD - Denominazione	ambito manicomiale
ATBM - Motivazione dell'attribuzione	contesto
MT - DATI TECNICI	
MTC - Materia e tecnica	carta beige/ matita azzurra
MTC - Materia e tecnica	carta azzurrina/ matita
MTC - Materia e tecnica	carta azzurrina/ lapis
MTC - Materia e tecnica	carta azzurrina/ inchiostro di china
MIS - MISURE	
MISU - Unità	cm
MISA - Altezza	11,5
MISL - Larghezza	17,0
CO - CONSERVAZIONE	
STC - STATO DI CONSERVAZIONE	
STCC - Stato di conservazione	buono
DA - DATI ANALITICI	
DES - DESCRIZIONE	
DESO - Indicazioni sull'oggetto	la pagina presenta un titolo e una griglia con 8 rettangoli all'interno dei quali si trovano disegni e didascalie.
DESI - Codifica Iconclass	41C642; 25G1
DESI - Codifica Iconclass	46C361-45A1
DESI - Codifica Iconclass	41A4
DESI - Codifica Iconclass	24D
DESI - Codifica Iconclass	14
DESI - Codifica Iconclass	24-24D
DESI - Codifica Iconclass	25H11
DESI - Codifica Iconclass	45B433
DESS - Indicazioni sul soggetto	Uovo (guscio); Vegetali; Decorazioni floreali
DESS - Indicazioni sul soggetto	Aeroplano da guerra
DESS - Indicazioni sul soggetto	Motivi decorativi
DESS - Indicazioni sul soggetto	Astro celeste
DESS - Indicazioni sul soggetto	Astro celeste
DESS - Indicazioni sul soggetto	Cielo stellato

DESS - Indicazioni sul soggetto	Paesaggio di montagna; Motivi decorativi
DESS - Indicazioni sul soggetto	Oggetto: spilla/medaglia militare
ISR - ISCRIZIONI	
ISRC - Classe di appartenenza	titolazione
ISRL - Lingua	italiano
ISRS - Tecnica di scrittura	a inchiostro
ISRT - Tipo di caratteri	capitale
ISRP - Posizione	in centro in alto
ISRI - Trascrizione	NOI... IN TUTTO IL MONDO
ISR - ISCRIZIONI	
ISRC - Classe di appartenenza	didascalica
ISRL - Lingua	italiano
ISRS - Tecnica di scrittura	a inchiostro
ISRT - Tipo di caratteri	corsivo
ISRP - Posizione	primo quadrante
ISRI - Trascrizione	Un uovo dopo essere stato distrutto dal dissolvimento ha vegetato una pianta. ISCRIZIONE SUL DISEGNO: Per riempitivo.
ISR - ISCRIZIONI	
ISRC - Classe di appartenenza	didascalica
ISRL - Lingua	italiano
ISRS - Tecnica di scrittura	a inchiostro
ISRT - Tipo di caratteri	corsivo
ISRP - Posizione	secondo quadrante
ISRI - Trascrizione	Un aeroplano con elica interna e riflettore notturno, il tutto chiuso in un potente cofano di acciaio.
ISR - ISCRIZIONI	
ISRC - Classe di appartenenza	didascalica
ISRL - Lingua	italiano
ISRS - Tecnica di scrittura	a inchiostro
ISRT - Tipo di caratteri	corsivo
ISRP - Posizione	terzo quadrante
ISRI - Trascrizione	Disegno per tappezzeria di case e Uffici
ISR - ISCRIZIONI	
ISRC - Classe di appartenenza	didascalica
ISRL - Lingua	italiano
ISRS - Tecnica di scrittura	a inchiostro
ISRT - Tipo di caratteri	corsivo
ISRP - Posizione	quarto quadrante

ISRI - Trascrizione	Una lucciola di un venditore diurno al minuto
ISR - ISCRIZIONI	
ISRC - Classe di appartenenza	didascalica
ISRL - Lingua	italiano
ISRS - Tecnica di scrittura	a inchiostro
ISRT - Tipo di caratteri	corsivo
ISRP - Posizione	quinto quadrante
ISRI - Trascrizione	Una lucciola solare di un albergatore
ISR - ISCRIZIONI	
ISRC - Classe di appartenenza	didascalica
ISRL - Lingua	italiano
ISRS - Tecnica di scrittura	a inchiostro
ISRT - Tipo di caratteri	corsivo
ISRP - Posizione	sesto quadrante
ISRI - Trascrizione	Un quadro di diversi abitatori dell'aria sotto la pressione del fuoco del sole brillano come tante lucciolini autunnali
ISR - ISCRIZIONI	
ISRC - Classe di appartenenza	didascalica
ISRL - Lingua	italiano
ISRS - Tecnica di scrittura	a inchiostro
ISRT - Tipo di caratteri	corsivo
ISRP - Posizione	settimo quadrante
ISRI - Trascrizione	una lucciola solare visione: della ex zarina imperatrice dlla Russia.
ISR - ISCRIZIONI	
ISRC - Classe di appartenenza	didascalica
ISRL - Lingua	italiano
ISRS - Tecnica di scrittura	a inchiostro
ISRT - Tipo di caratteri	corsivo
ISRP - Posizione	ottavo quadrante
ISRI - Trascrizione	La lucciola solare visione: dello Zar imperatore della Russia
TU - CONDIZIONE GIURIDICA E VINCOLI	
ACQ - ACQUISIZIONE	
ACQT - Tipo acquisizione	donazione
ACQN - Nome	Giovanni Marro
ACQD - Data acquisizione	1926
CDG - CONDIZIONE GIURIDICA	
CDGG - Indicazione generica	proprietà Ente pubblico non territoriale
CDGS - Indicazione specifica	Università degli studi di Torino

CDGI - Indirizzo	Via Verdi 8
-------------------------	-------------

DO - FONTI E DOCUMENTI DI RIFERIMENTO

FTA - DOCUMENTAZIONE FOTOGRAFICA

FTAX - Genere	documentazione allegata
FTAP - Tipo	fotografia digitale (file)
FTAD - Data	2021
FTAE - Ente proprietario	Università degli Studi di Torino
FTAN - Codice identificativo	MAET_ARTBRUT_20_73

BIB - BIBLIOGRAFIA

BIBX - Genere	bibliografia specifica
BIBA - Autore	Mangiapane, Gianluigi
BIBD - Anno di edizione	2020
BIBH - Sigla per citazione	BIBLAB11

BIB - BIBLIOGRAFIA

BIBX - Genere	bibliografia specifica
BIBA - Autore	Mangiapane, Gianluigi - Grasso, Erika
BIBD - Anno di edizione	2020
BIBH - Sigla per citazione	BIBLAB10

MST - MOSTRE

MSTT - Titolo	La mostra che non c'è
MSTL - Luogo	Festival Arte Irregolare e Outsider Art, Bologna
MSTD - Data	2020

MST - MOSTRE

MSTT - Titolo	Visioni fra cielo e terra: Giorgio Barbero & C
MSTL - Luogo	Palazzo Barolo, Torino
MSTD - Data	2018

MST - MOSTRE

MSTT - Titolo	L'arte di fare la differenza
MSTL - Luogo	Palazzo Barolo, Torino
MSTD - Data	2014

MST - MOSTRE

MSTT - Titolo	Banditi dell'arte
MSTL - Luogo	Halle St.Pierre, Parigi
MSTD - Data	2012

AD - ACCESSO AI DATI

ADS - SPECIFICHE DI ACCESSO AI DATI

ADSP - Profilo di accesso	1
ADSM - Motivazione	scheda contenente dati liberamente accessibili

CM - COMPILAZIONE

CMP - COMPILAZIONE

CMPD - Data	2022
CMPN - Nome	Mangiapane, Gianluigi

RSR - Referente scientifico

Cilli, Cristina

**FUR - Funzionario
responsabile**

Moratti, Valeria

AN - ANNOTAZIONI

OSS - Osservazioni

la presente scheda è stata realizzata in collaborazione con Mirta Bottai e Beatrice Obertini (ex studentesse del Corso di Comunicazione Creativa per i Beni Culturali dell'Accademia di Belle Arti di Brera, Milano) sotto l'egida di Chiara Nenci (docente presso il Corso di Comunicazione Creativa per i Beni Culturali dell'Accademia di Belle Arti di Brera, Milano) durante il loro tirocinio presso il Museo di Antropologia ed Etnografia dell'Università degli Studi di Torino.