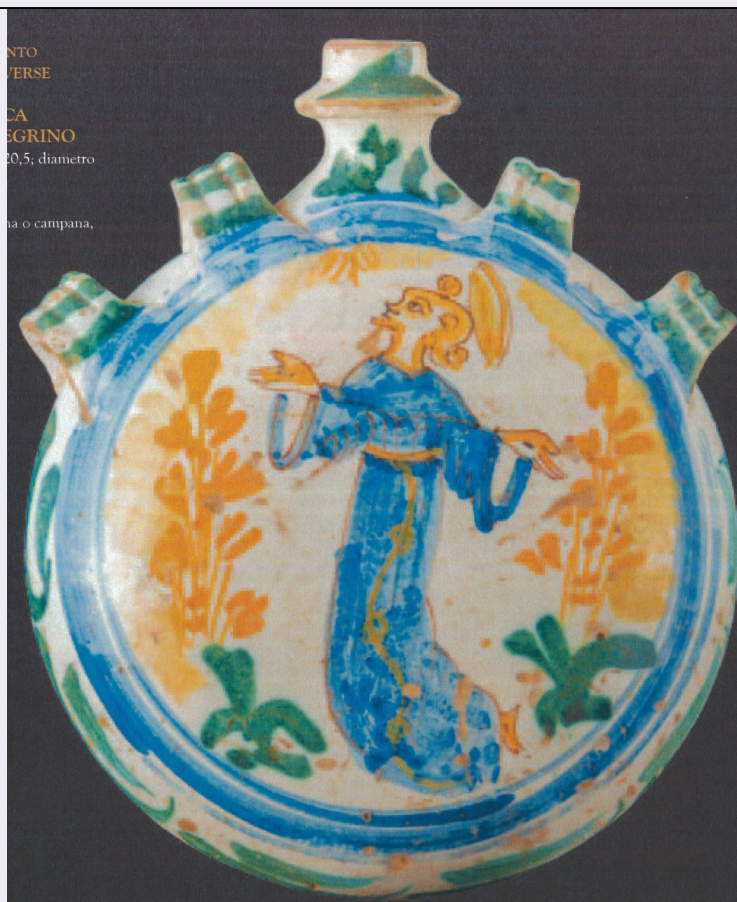


SCHEDA



CD - CODICI

TSK - Tipo Scheda	OA
LIR - Livello ricerca	P
NCT - CODICE UNIVOCO	
NCTR - Codice regione	16
NCTN - Numero catalogo generale	00366347
ESC - Ente schedatore	S277
ECP - Ente competente	S277

OG - OGGETTO

OGT - OGGETTO

OGTD - Definizione	fiasca di pellegrinaggio
OGTV - Identificazione	opera isolata

SGT - SOGGETTO

SGTI - Identificazione	Santo con motivi decorativi geometrici e vegetali
------------------------	---

LC - LOCALIZZAZIONE GEOGRAFICO-AMMINISTRATIVA

PVC - LOCALIZZAZIONE GEOGRAFICO-AMMINISTRATIVA ATTUALE

PVCS - Stato	ITALIA
PVCR - Regione	Puglia
PVCP - Provincia	BA
PVCC - Comune	Bari

LDC - COLLOCAZIONE

SPECIFICA	
DT - CRONOLOGIA	
DTZ - CRONOLOGIA GENERICA	
DTZG - Secolo	XVIII
DTS - CRONOLOGIA SPECIFICA	
DTSI - Da	1701
DTSF - A	1800
DTM - Motivazione cronologia	bibliografia
AU - DEFINIZIONE CULTURALE	
ATB - AMBITO CULTURALE	
ATBD - Denominazione	produzione castellana
ATBR - Riferimento all'intervento	realizzazione
ATBM - Motivazione dell'attribuzione	bibliografia
AAT - Altre attribuzioni	produzione campana
MT - DATI TECNICI	
MTC - Materia e tecnica	maiolica
MIS - MISURE	
MISU - Unità	cm
MISA - Altezza	20,5
MISV - Varie	diametro fondo 14,5
CO - CONSERVAZIONE	
STC - STATO DI CONSERVAZIONE	
STCC - Stato di conservazione	buono
STCS - Indicazioni specifiche	Presenta alcune scheggiature.
DA - DATI ANALITICI	
DES - DESCRIZIONE	
DESO - Indicazioni sull'oggetto	Forma a borraccia emisferica a sezione piano-convessa, largo piede a disco modanato, beccuccio cilindrico con disco salvagoccia, quattro anse a nastro passanti. Foggiate al tornio e rifinita a stecca, biscotto di colore nocciola chiaro; smaltatura biancastra all'esterno, eccetto che nel fondo. Decorazione in blu, giallo, arancio, verde ramina e bruno manganese. Sulla faccia superiore, in un medaglione centrale, si staglia la figura di un santo francescano in estasi: è inginocchiato, alza le mani aperte per mostrare le stigmate, solleva in alto anche il capo, con aureola. Ai lati, due alti cespugli fioriti. Sul bordo, tra le anse e sul beccuccio corrono dei mazzetti fogliati; sulle anse, strette fasce verdi ramina.
DESI - Codifica Iconclass	11H : 48A981 : 48A98311
DESS - Indicazioni sul soggetto	PERSONAGGI: SANTO. DECORAZIONI: ELEMENTI GEOMETRICI E VEGETALI.
	Esemplare parte della collezione "Riccardo Tondolo", composta dall'omonimo imprenditore andriese, appassionato di storia e geografia, che in cinquant'anni di ricerche e acquisti raccolse una

NSC - Notizie storico-critiche

collezione di arti decorative comprendente un nucleo di maioliche che rappresentano le principali famiglie stilistiche della maiolica italiana tra il XIV e il XX secolo. L'oggetto in questione presenta molte caratteristiche in comune con un altro esemplare della collezione Tondolo (cfr. scheda n. 366346): forma, dimensioni, soggetto e decorazioni. Tuttavia, la qualità dello smalto e del biscotto è migliore, la cromia più liquida, lo stile più corsivo. Questo fa pensare appartenesse alla stessa bottega, ma che sia riconducibile a un diverso artigiano. Il Santo rappresentato, non identificato con certezza, pare essere San Francesco: indossa il saio, ha le stigmate e una barba sottile.

TU - CONDIZIONE GIURIDICA E VINCOLI**CDG - CONDIZIONE GIURIDICA****CDGG - Indicazione generica**

proprietà privata

NVC - PROVVEDIMENTI DI TUTELA**NVCT - Tipo provvedimento**

DLgs n. 42/2004, art. 10, co. 3

NVCE - Estremi provvedimento

2022/01/04

DO - FONTI E DOCUMENTI DI RIFERIMENTO**FTA - DOCUMENTAZIONE FOTOGRAFICA****FTAX - Genere**

documentazione allegata

FTAP - Tipo

riproduzione di fotografia da bibliografia

FTAN - Codice identificativo

New_1658238030094

FNT - FONTI E DOCUMENTI**FNTP - Tipo**

riproduzione del provvedimento di tutela

FNTD - Data

2022/01/04

FNT - FONTI E DOCUMENTI**FNTP - Tipo**

relazione storico artistica

FNTD - Data

2022/01/04

FNT - FONTI E DOCUMENTI**FNTP - Tipo**

relazione storica integrativa

FNTD - Data

2022/01/04

BIB - BIBLIOGRAFIA**BIBX - Genere**

bibliografia di confronto

BIBA - Autore

Riccardi R.

BIBD - Anno di edizione

2015

BIBH - Sigla per citazione

S277B03C

BIB - BIBLIOGRAFIA**BIBX - Genere**

bibliografia specifica

BIBA - Autore

Tempesta A. L.

BIBD - Anno di edizione

2018

BIBH - Sigla per citazione

S277B01C

BIBN - V., pp., nn.

p. 318

BIB - BIBLIOGRAFIA**BIBX - Genere**

bibliografia di confronto

BIBA - Autore	Annibaldis G.
BIBD - Anno di edizione	2019
BIBH - Sigla per citazione	S277B04C
BIB - BIBLIOGRAFIA	
BIBX - Genere	bibliografia di confronto
BIBA - Autore	Pasqualetti Johnson C.
BIBD - Anno di edizione	2019
BIBH - Sigla per citazione	S277B02C
AD - ACCESSO AI DATI	
ADS - SPECIFICHE DI ACCESSO AI DATI	
ADSP - Profilo di accesso	3
ADSM - Motivazione	scheda di bene non adeguatamente sorvegliabile
CM - COMPILAZIONE	
CMP - COMPILAZIONE	
CMPD - Data	2022
CMPN - Nome	Carraro, Giada
FUR - Funzionario responsabile	Carcavallo, Mara