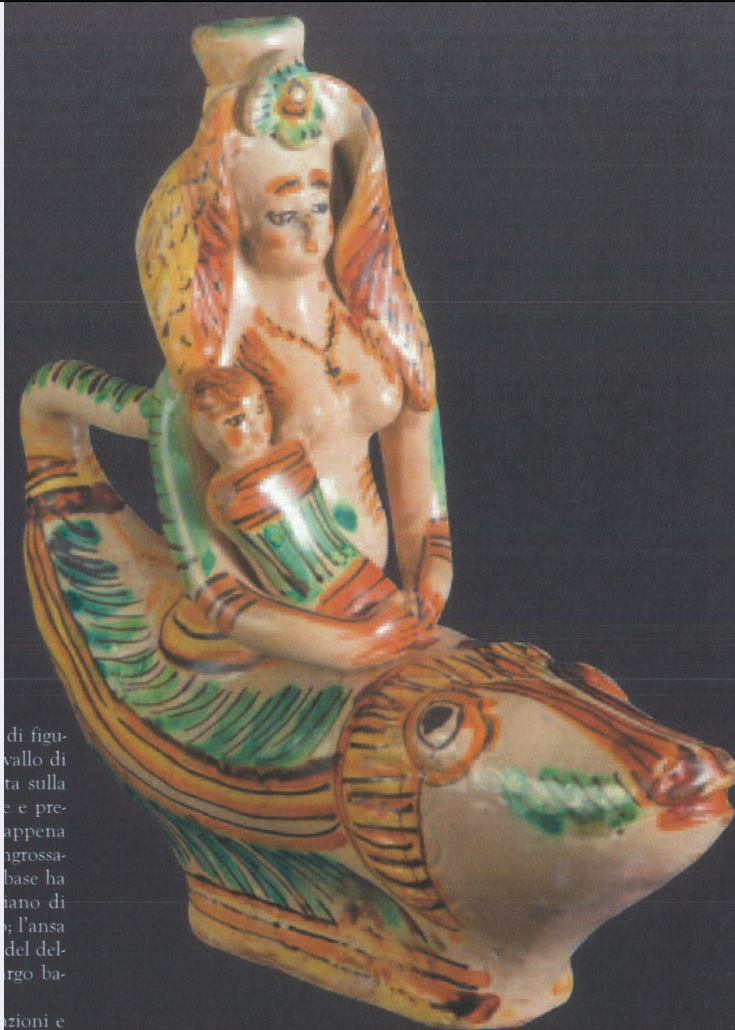


# SCHEDA



di figu-  
vallo di  
ta sulla  
e e pre-  
appena  
ngrossa-  
base ha  
iano di  
e, l'ansa  
del del-  
rgo ba-  
azioni e

## CD - CODICI

TSK - Tipo Scheda	OA
LIR - Livello ricerca	P
NCT - CODICE UNIVOCO	
NCTR - Codice regione	16
NCTN - Numero catalogo generale	00366350
ESC - Ente schedatore	S277
ECP - Ente competente	S277

## OG - OGGETTO

### OGT - OGGETTO

OGTD - Definizione	bottiglia
OGTV - Identificazione	opera isolata

### SGT - SOGGETTO

SGTI - Identificazione	figura femminile con bambino a cavallo di un delfino
------------------------	--

## LC - LOCALIZZAZIONE GEOGRAFICO-AMMINISTRATIVA

### PVC - LOCALIZZAZIONE GEOGRAFICO-AMMINISTRATIVA ATTUALE

PVCS - Stato	ITALIA
PVCR - Regione	Puglia

<b>PVCP - Provincia</b>	BA
<b>PVCC - Comune</b>	Bari
<b>LDC - COLLOCAZIONE SPECIFICA</b>	
<b>DT - CRONOLOGIA</b>	
<b>DTZ - CRONOLOGIA GENERICA</b>	
<b>DTZG - Secolo</b>	XVIII
<b>DTZS - Frazione di secolo</b>	fine
<b>DTS - CRONOLOGIA SPECIFICA</b>	
<b>DTSI - Da</b>	1791
<b>DTSF - A</b>	1800
<b>DTM - Motivazione cronologia</b>	bibliografia
<b>AU - DEFINIZIONE CULTURALE</b>	
<b>ATB - AMBITO CULTURALE</b>	
<b>ATBD - Denominazione</b>	produzione di Ariano
<b>ATBR - Riferimento all'intervento</b>	realizzazione
<b>ATBM - Motivazione dell'attribuzione</b>	bibliografia
<b>AAT - Altre attribuzioni</b>	ambito napoletano
<b>MT - DATI TECNICI</b>	
<b>MTC - Materia e tecnica</b>	maiolica
<b>MIS - MISURE</b>	
<b>MISU - Unità</b>	cm
<b>MISA - Altezza</b>	24,7
<b>MISN - Lunghezza</b>	24,5
<b>CO - CONSERVAZIONE</b>	
<b>STC - STATO DI CONSERVAZIONE</b>	
<b>STCC - Stato di conservazione</b>	buono
<b>DA - DATI ANALITICI</b>	
<b>DES - DESCRIZIONE</b>	
<b>DESO - Indicazioni sull'oggetto</b>	Presenta forma di figura femminile con bambino in braccio e a cavallo di un delfino; la bocca della bottiglia si trova sulla sommità della testa femminile, il colletto è cilindrico e svasato, l'orlo indistinto a margini arrotondati; la base è ovale e allungata, con piano di appoggio incavato; l'ansa coincide con la coda sollevata del delfino, ripiegata a gomito. Foggatura a stampo con applicazioni a stecca, biscotto d'impasto depurato di colore giallo paglierino; smalto avorio, eccetto che nel piano di appoggio. La figura femminile è a mezzo busto, indossa una collana con pendente a croce e un copricapo a rosetta quadripetala con due lunghe foglie ai lati. Tiene in braccio un bambino avvolto in fasce, rese con filettature verticali e orizzontali verdi e arancioni. Il pesce, che fa da base, presenta muso, occhi e corona di scaglie realizzati in rilievo plastico; il corpo è caratterizzato da settori squamati di verde e da una filettatura giallo-arancio.
<b>DESI - Codifica Iconclass</b>	31D15 : 31D112 : 25F27(DELFINO)

<b>DESS - Indicazioni sul soggetto</b>	PERSONAGGI: DONNA; BAMBINO. ANIMALI: DELFINO.
<b>NSC - Notizie storico-critiche</b>	Esemplare parte della collezione "Riccardo Tondolo", composta dall'omonimo imprenditore andriese, appassionato di storia e geografia, che in cinquant'anni di ricerche e acquisti raccolse una collezione di arti decorative comprendente un nucleo di maioliche che rappresentano le principali famiglie stilistiche della maiolica italiana tra il XIV e il XX secolo. L'oggetto in questione rientra nell'ambito dei vasi antropomorfi, diffusi in area meridionale; il soggetto rimanda alla Sirena simbolo di Napoli, ma anche più in generale alla maternità. Probabilmente ebbe così successo da essere stato riprodotto in esemplari simili (come quelli conservati a Faenza, Firenze, Grottaglie...), ma questo sembra essere di qualità superiore, facendo pensare a una committenza più alta e qualificata del mercato popolare e a una produzione antecedente a quella seriale dell'Ottocento.

## TU - CONDIZIONE GIURIDICA E VINCOLI

### CDG - CONDIZIONE GIURIDICA

<b>CDGG - Indicazione generica</b>	proprietà privata
------------------------------------	-------------------

### NVC - PROVVEDIMENTI DI TUTELA

<b>NVCT - Tipo provvedimento</b>	DLgs n. 42/2004, art. 10, co. 3
<b>NVCE - Estremi provvedimento</b>	2022/01/04

## DO - FONTI E DOCUMENTI DI RIFERIMENTO

### FTA - DOCUMENTAZIONE FOTOGRAFICA

<b>FTAX - Genere</b>	documentazione allegata
<b>FTAP - Tipo</b>	riproduzione di fotografia da bibliografia
<b>FTAN - Codice identificativo</b>	New_1658308349909

### FNT - FONTI E DOCUMENTI

<b>FNTP - Tipo</b>	riproduzione del provvedimento di tutela
<b>FNTD - Data</b>	2022/01/04

### FNT - FONTI E DOCUMENTI

<b>FNTP - Tipo</b>	relazione storico artistica
<b>FNTD - Data</b>	2022/01/04

### FNT - FONTI E DOCUMENTI

<b>FNTP - Tipo</b>	relazione storica integrativa
<b>FNTD - Data</b>	2022/01/04

### BIB - BIBLIOGRAFIA

<b>BIBX - Genere</b>	bibliografia di confronto
<b>BIBA - Autore</b>	Riccardi R.
<b>BIBD - Anno di edizione</b>	2015
<b>BIBH - Sigla per citazione</b>	S277B03C

### BIB - BIBLIOGRAFIA

<b>BIBX - Genere</b>	bibliografia specifica
<b>BIBA - Autore</b>	Tempesta A. L.
<b>BIBD - Anno di edizione</b>	2018

<b>BIBH - Sigla per citazione</b>	S277B01C
<b>BIBN - V., pp., nn.</b>	p. 321
<b>BIB - BIBLIOGRAFIA</b>	
<b>BIBX - Genere</b>	bibliografia di confronto
<b>BIBA - Autore</b>	Annibaldis G.
<b>BIBD - Anno di edizione</b>	2019
<b>BIBH - Sigla per citazione</b>	S277B04C
<b>BIB - BIBLIOGRAFIA</b>	
<b>BIBX - Genere</b>	bibliografia di confronto
<b>BIBA - Autore</b>	Pasqualetti Johnson C.
<b>BIBD - Anno di edizione</b>	2019
<b>BIBH - Sigla per citazione</b>	S277B02C
<b>AD - ACCESSO AI DATI</b>	
<b>ADS - SPECIFICHE DI ACCESSO AI DATI</b>	
<b>ADSP - Profilo di accesso</b>	3
<b>ADSM - Motivazione</b>	scheda di bene non adeguatamente sorvegliabile
<b>CM - COMPILAZIONE</b>	
<b>CMP - COMPILAZIONE</b>	
<b>CMPD - Data</b>	2022
<b>CMPN - Nome</b>	Carraro, Giada
<b>FUR - Funzionario responsabile</b>	Carcavallo, Mara