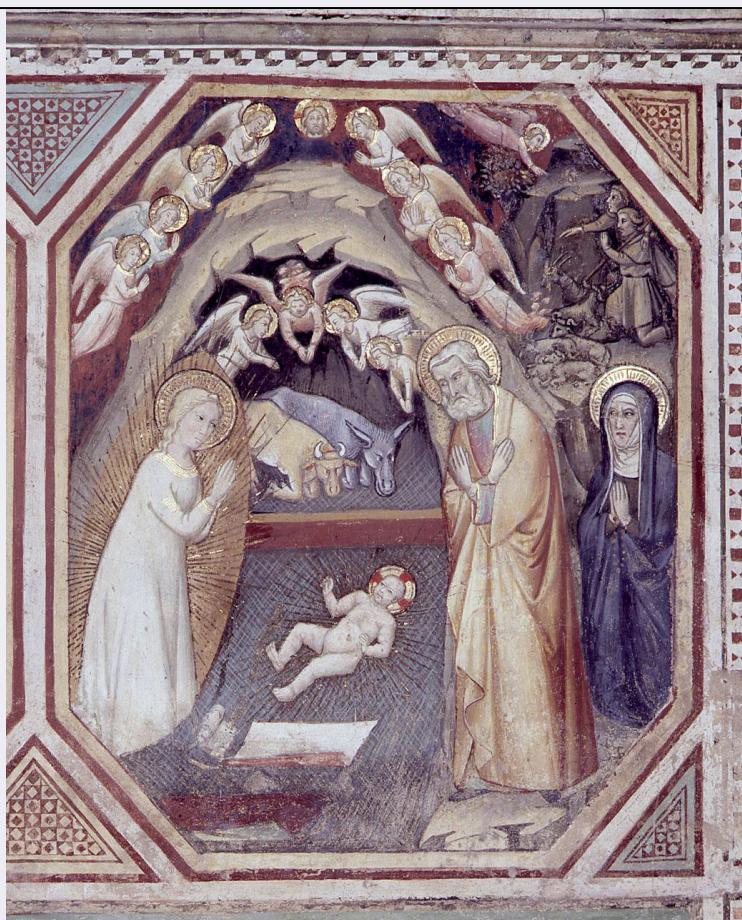


SCHEDA



CD - CODICI

TSK - Tipo Scheda	OA
LIR - Livello ricerca	C
NCT - CODICE UNIVOCO	
NCTR - Codice regione	09
NCTN - Numero catalogo generale	00117457
ESC - Ente schedatore	S155
ECP - Ente competente	S155

RV - RELAZIONI

RVE - STRUTTURA COMPLESSA

RVEL - Livello	4
RVER - Codice bene radice	0900117457

OG - OGGETTO

OGT - OGGETTO

OGTD - Definizione	dipinto
OGTP - Posizione	parte inferiore, scomparto di destra

SGT - SOGGETTO

SGTI - Identificazione	natività di Gesù
------------------------	------------------

LC - LOCALIZZAZIONE GEOGRAFICO-AMMINISTRATIVA

PVC - LOCALIZZAZIONE GEOGRAFICO-AMMINISTRATIVA ATTUALE

PVCS - Stato	ITALIA
PVCR - Regione	Toscana
PVCP - Provincia	FI
PVCC - Comune	Firenze
LDC - COLLOCAZIONE SPECIFICA	
LDCT - Tipologia	chiesa
LDCQ - Qualificazione	conventuale domenicana
LDCN - Denominazione attuale	Chiesa di S. Maria Novella
LDCC - Complesso di appartenenza	Chiesa e Convento di S. Maria Novella
LDCU - Indirizzo	piazza S. Maria Novella
DT - CRONOLOGIA	
DTZ - CRONOLOGIA GENERICA	
DTZG - Secolo	secc. XIV/ XV
DTS - CRONOLOGIA SPECIFICA	
DTSI - Da	1395
DTSV - Validità	ca
DTSF - A	1400
DTSL - Validità	ca
DTM - Motivazione cronologia	bibliografia
AU - DEFINIZIONE CULTURALE	
AUT - AUTORE	
AUTM - Motivazione dell'attribuzione	bibliografia
AUTN - Nome scelto	Pietro di Miniato
AUTA - Dati anagrafici	1366/ 1430 ca.
AUTH - Sigla per citazione	00000856
MT - DATI TECNICI	
MTC - Materia e tecnica	intonaco/ pittura a fresco
MIS - MISURE	
MISU - Unità	cm
MISA - Altezza	90
MISL - Larghezza	71
MIST - Validità	ca
FRM - Formato	ottagonale
CO - CONSERVAZIONE	
STC - STATO DI CONSERVAZIONE	
STCC - Stato di conservazione	buono
DA - DATI ANALITICI	
DES - DESCRIZIONE	
DESO - Indicazioni sull'oggetto	NR (recupero pregresso)

DESI - Codifica Iconclass	NR (recupero pregresso)
DESS - Indicazioni sul soggetto	Personaggi: Madonna; Gesù bambino; san Giuseppe; santa Brigida di Svezia. Figure: pastori. Abbigliamento: all'antica. Paesaggi: rocce; grotta; albero. Oggetti: panno (?); mangiatoia; bastone. Animali: bue; asino; pecore.
NSC - Notizie storico-critiche	Questo affresco è il primo esempio di quella tipologia che poi si diffuse nel Quattrocento dell'"Adorazione del Bambino" con i due genitori inginocchiati. (In alto al centro Dio Padre circondato da angeli; in alto a destra l'"Annuncio ai Pastori"). L'affresco è stato citato anche dal Mâle e dal Thode come primo esempio di una nuova tradizione di rappresentazione. Il dipinto si differenzia dalle altre rappresentazioni della "Madonna in ginocchio" (Taddeo Gaddi, Maestro del Chorenaltar di Colonia) perché il pittore raffigura la Vergine proprio nel momento del parto. A conferma di questo è la presenza di S. Brigida, alla quale la Natività è stata rivelata da Maria stessa. Nella visione di Santa Brigida, avvenuta nel 1370 (Rivelazioni, VII, 1, 21, 22,), la Santa ebbe davanti a sé la nascita di Cristo e la sua passione, e la descrizione che si dette poi della Vergine corrisponde a quella raffigurata nell'affresco, dove essa appare vestita con la sola tunica, i capelli biondi sciolti ed i pannicelli bianchi pronti per il Bambino. Tale iconografia, qui presente per la prima volta per Firenze, fu forse inaugurata per la prima volta in un altro dipinto che si trovava a Napoli, nella chiesa di Sant'Antonio. Questo dipinto, anteriore al 1380 ed oggi perduto, era ricordato da Niccolò Orsini conte di Nola, il quale collaborò alla canonizzazione di Santa Brigida, avvenuta in quella chiesa. A questi primi due esempi ne seguirono altri, tra i quali la tavola di Furino Vanni al Museo Civico di Pisa, la "Natività" di Niccolò di Tommaso (Roma, Pinacoteca Vaticana), dove la composizione è molto simile (presente, anche in questa "Natività", Santa Brigida), e dove è identica la disposizione degli angeli, della grotta e della Sacra Famiglia.

TU - CONDIZIONE GIURIDICA E VINCOLI

ACQ - ACQUISIZIONE	
ACQT - Tipo acquisizione	soppressione
ACQN - Nome	Stato italiano
ACQD - Data acquisizione	1866
ACQL - Luogo acquisizione	FI/ Firenze
CDG - CONDIZIONE GIURIDICA	
CDGG - Indicazione generica	proprietà Stato
CDGS - Indicazione specifica	Ministero dell'Interno (FEC)
CDGI - Indirizzo	Roma

DO - FONTI E DOCUMENTI DI RIFERIMENTO

FTA - DOCUMENTAZIONE FOTOGRAFICA	
FTAX - Genere	documentazione esistente
FTAP - Tipo	fotografia b/n
FTAN - Codice identificativo	Brogi, 24360
FTA - DOCUMENTAZIONE FOTOGRAFICA	
FTAX - Genere	documentazione allegata

FTAP - Tipo	diapositiva colore
FTAN - Codice identificativo	ex art. 15, 15891
AD - ACCESSO AI DATI	
ADS - SPECIFICHE DI ACCESSO AI DATI	
ADSP - Profilo di accesso	1
ADSM - Motivazione	scheda contenente dati liberamente accessibili
CM - COMPILAZIONE	
CMP - COMPILAZIONE	
CMPD - Data	1988
CMPN - Nome	Triarico M.
FUR - Funzionario responsabile	Damiani G.
RVM - TRASCRIZIONE PER INFORMATIZZAZIONE	
RVMD - Data	1988
RVMN - Nome	Triarico M.
AGG - AGGIORNAMENTO - REVISIONE	
AGGD - Data	2006
AGGN - Nome	ARTPAST/ Torricini L.
AGGF - Funzionario responsabile	NR (recupero pregresso)
AGG - AGGIORNAMENTO - REVISIONE	
AGGD - Data	2022
AGGN - Nome	Torricini, Laura
AGGF - Funzionario responsabile	Floridia, Anna