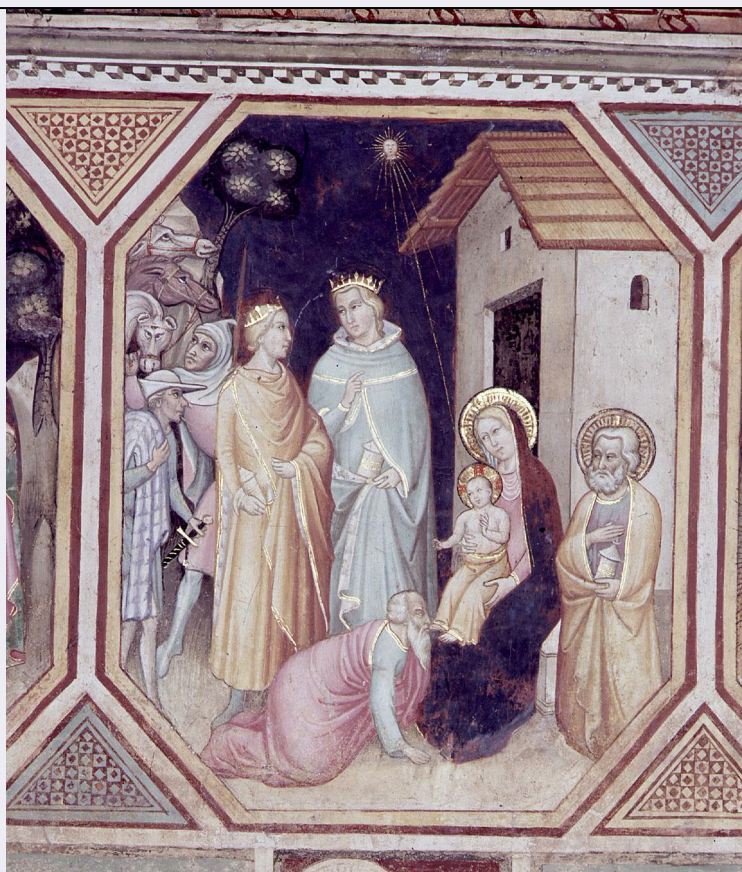


SCHEDA



CD - CODICI

TSK - Tipo Scheda	OA
LIR - Livello ricerca	C
NCT - CODICE UNIVOCO	
NCTR - Codice regione	09
NCTN - Numero catalogo generale	00117457
ESC - Ente schedatore	S155
ECP - Ente competente	S155

RV - RELAZIONI

RVE - STRUTTURA COMPLESSA

RVEL - Livello	3
RVER - Codice bene radice	0900117457

OG - OGGETTO

OGT - OGGETTO

OGTD - Definizione	dipinto
OGTP - Posizione	parte inferiore, scomparto centrale

SGT - SOGGETTO

SGTI - Identificazione	adorazione dei Re Magi
------------------------	------------------------

LC - LOCALIZZAZIONE GEOGRAFICO-AMMINISTRATIVA

PVC - LOCALIZZAZIONE GEOGRAFICO-AMMINISTRATIVA ATTUALE

PVCS - Stato	ITALIA
--------------	--------

PVCR - Regione	Toscana
PVCP - Provincia	FI
PVCC - Comune	Firenze
LDC - COLLOCAZIONE SPECIFICA	
LDCT - Tipologia	chiesa
LDCQ - Qualificazione	conventuale domenicana
LDCN - Denominazione attuale	Chiesa di S. Maria Novella
LDCC - Complesso di appartenenza	Chiesa e Convento di S. Maria Novella
LDCU - Indirizzo	piazza S. Maria Novella
DT - CRONOLOGIA	
DTZ - CRONOLOGIA GENERICA	
DTZG - Secolo	secc. XIV/ XV
DTS - CRONOLOGIA SPECIFICA	
DTSI - Da	1395
DTSV - Validità	ca
DTSF - A	1400
DTSL - Validità	ca
DTM - Motivazione cronologia	bibliografia
AU - DEFINIZIONE CULTURALE	
AUT - AUTORE	
AUTM - Motivazione dell'attribuzione	bibliografia
AUTN - Nome scelto	Pietro di Miniato
AUTA - Dati anagrafici	1366/ 1430 ca.
AUTH - Sigla per citazione	00000856
MT - DATI TECNICI	
MTC - Materia e tecnica	intonaco/ pittura a fresco
MIS - MISURE	
MISU - Unità	cm
MISA - Altezza	90
MISL - Larghezza	71
MIST - Validità	ca
FRM - Formato	ottagonale
CO - CONSERVAZIONE	
STC - STATO DI CONSERVAZIONE	
STCC - Stato di conservazione	buono
DA - DATI ANALITICI	
DES - DESCRIZIONE	
DESO - Indicazioni sull'oggetto	NR (recupero progressivo)
DESI - Codifica Iconclass	73 B 57

DESS - Indicazioni sul soggetto

Personaggi: Magi; Madonna; Gesù Bambino; san Giuseppe. Figure: astanti. Abbigliamento: all'antica; contemporaneo. Paesaggi: rocce; alberi. Oggetti: spada; lancia; corona; vasi. Animali: cammello; cavalli. Stelle: stella cometa.

TU - CONDIZIONE GIURIDICA E VINCOLI

ACQ - ACQUISIZIONE

ACQT - Tipo acquisizione soppressione

ACQN - Nome Stato italiano

ACQD - Data acquisizione 1866

ACQL - Luogo acquisizione FI/ Firenze

CDG - CONDIZIONE GIURIDICA

CDGG - Indicazione generica proprietà Stato

CDGS - Indicazione specifica Ministero dell'Interno (FEC)

CDGI - Indirizzo Roma

DO - FONTI E DOCUMENTI DI RIFERIMENTO

FTA - DOCUMENTAZIONE FOTOGRAFICA

FTAX - Genere documentazione esistente

FTAP - Tipo fotografia b/n

FTAN - Codice identificativo Brogi 24358

FTA - DOCUMENTAZIONE FOTOGRAFICA

FTAX - Genere documentazione allegata

FTAP - Tipo diapositiva colore

FTAN - Codice identificativo ex art. 15, 15892

AD - ACCESSO AI DATI

ADS - SPECIFICHE DI ACCESSO AI DATI

ADSP - Profilo di accesso 1

ADSM - Motivazione scheda contenente dati liberamente accessibili

CM - COMPILAZIONE

CMP - COMPILAZIONE

CMPD - Data 1988

CMPN - Nome Triarico M.

FUR - Funzionario responsabile Damiani G.

RVM - TRASCRIZIONE PER INFORMATIZZAZIONE

RVMD - Data 1988

RVMN - Nome Triarico M.

AGG - AGGIORNAMENTO - REVISIONE

AGGD - Data 2006

AGGN - Nome ARTPAST/ Torricini L.

AGGF - Funzionario responsabile NR (recupero pregresso)

AGG - AGGIORNAMENTO - REVISIONE

AGGD - Data	2022
AGGN - Nome	Torricini, Laura
AGGF - Funzionario responsabile	Floridia, Anna