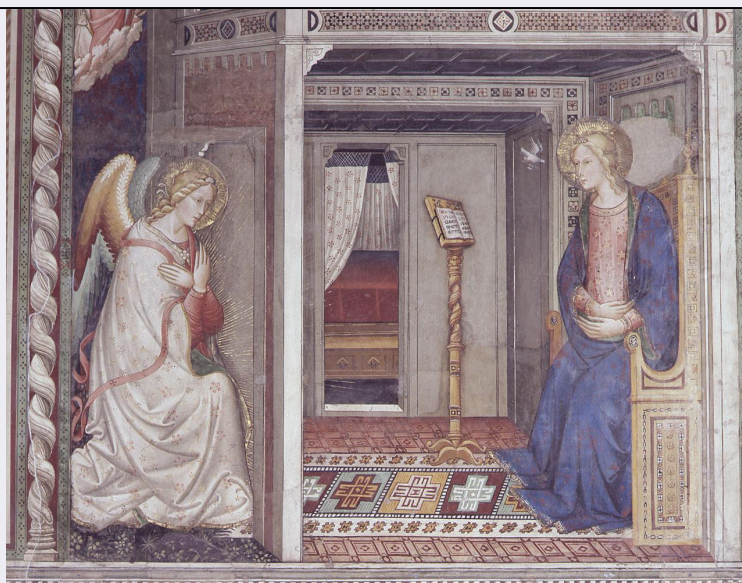


SCHEDA



CD - CODICI

TSK - Tipo Scheda	OA
LIR - Livello ricerca	C
NCT - CODICE UNIVOCO	
NCTR - Codice regione	09
NCTN - Numero catalogo generale	00117457
ESC - Ente schedatore	S155
ECP - Ente competente	S155

RV - RELAZIONI

RVE - STRUTTURA COMPLESSA

RVEL - Livello	1
RVER - Codice bene radice	0900117457

OG - OGGETTO

OGT - OGGETTO

OGTD - Definizione	dipinto
OGTP - Posizione	riquadro rpincipale in alto

SGT - SOGGETTO

SGTI - Identificazione	Annunciazione
------------------------	---------------

LC - LOCALIZZAZIONE GEOGRAFICO-AMMINISTRATIVA

PVC - LOCALIZZAZIONE GEOGRAFICO-AMMINISTRATIVA ATTUALE

PVCS - Stato	ITALIA
PVCR - Regione	Toscana
PVCP - Provincia	FI
PVCC - Comune	Firenze

LDC - COLLOCAZIONE SPECIFICA

LDCT - Tipologia	chiesa
LDCQ - Qualificazione	conventuale domenicana

LDCN - Denominazione attuale	Chiesa di S. Maria Novella
LDCC - Complesso di appartenenza	Chiesa e Convento di S. Maria Novella
LDCU - Indirizzo	piazza S. Maria Novella

DT - CRONOLOGIA

DTZ - CRONOLOGIA GENERICA

DTZG - Secolo secc. XIV/ XV

DTS - CRONOLOGIA SPECIFICA

DTSI - Da 1395

DTSV - Validità ca

DTSF - A 1400

DTSL - Validità ca

DTM - Motivazione cronologia bibliografia

AU - DEFINIZIONE CULTURALE

AUT - AUTORE

AUTM - Motivazione dell'attribuzione bibliografia

AUTN - Nome scelto Pietro di Miniato

AUTA - Dati anagrafici 1366/ 1430 ca.

AUTH - Sigla per citazione 00000856

MT - DATI TECNICI

MTC - Materia e tecnica intonaco/ pittura a fresco

MIS - MISURE

MISU - Unità cm

MISA - Altezza 2440

MISL - Larghezza 232

MIST - Validità ca

CO - CONSERVAZIONE

STC - STATO DI CONSERVAZIONE

STCC - Stato di conservazione buono

STCS - Indicazioni specifiche ridipinture

DA - DATI ANALITICI

DES - DESCRIZIONE

DESO - Indicazioni sull'oggetto NR (recupero pregresso)

DESI - Codifica Iconclass 73 A 52

DESS - Indicazioni sul soggetto Personaggi: Dio Padre; san Gabriele arcangelo; Madonna. Figure: angeli. Abbigliamento: all'antica. Paesaggi: prato. Interno: pavimento a tarsie; soffitto a cassettono; colonnine trotili con capitelli corinzi. Oggetti: fermaglio; diadema tappeto; letto ; formelle con libro. Allegorie-simboli: colomba dello Spirito Santo. Decorazioni: motivi florelai; motivi geometrici.

ISR - ISCRIZIONI

ISRC - Classe di appartenenza	sacra
ISRS - Tecnica di scrittura	a pennello
ISRT - Tipo di caratteri	caratteri gotici
ISRP - Posizione	sul libro
ISRI - Trascrizione	illeggibile
NSC - Notizie storico-critiche	In questo affresco si ha un superamento del tipo di "Annunciazione" ambientato in un portico; sul fondo della rappresentazione dell'interno al di là della porta aperta si scorge la camera da letto della Madonna (Thalamus Virginis).

TU - CONDIZIONE GIURIDICA E VINCOLI**ACQ - ACQUISIZIONE**

ACQT - Tipo acquisizione	soppressione
ACQN - Nome	Stato italiano
ACQD - Data acquisizione	1866
ACQL - Luogo acquisizione	FI/ Firenze

CDG - CONDIZIONE GIURIDICA

CDGG - Indicazione generica	proprietà Stato
CDGS - Indicazione specifica	Ministero dell'Interno (FEC)
CDGI - Indirizzo	Roma

DO - FONTI E DOCUMENTI DI RIFERIMENTO**FTA - DOCUMENTAZIONE FOTOGRAFICA**

FTAX - Genere	documentazione allegata
FTAP - Tipo	diapositiva colore
FTAN - Codice identificativo	ex art. 15, 15890

FTA - DOCUMENTAZIONE FOTOGRAFICA

FTAX - Genere	documentazione allegata
FTAP - Tipo	fotografia b/n
FTAN - Codice identificativo	SBAS FI 313479

FTA - DOCUMENTAZIONE FOTOGRAFICA

FTAX - Genere	documentazione esistente
FTAP - Tipo	fotografia b/n
FTAN - Codice identificativo	Alinari 58168

FTA - DOCUMENTAZIONE FOTOGRAFICA

FTAX - Genere	documentazione esistente
FTAP - Tipo	fotografia b/n
FTAN - Codice identificativo	Brogi 24356
FTAT - Note	particolare

FTA - DOCUMENTAZIONE FOTOGRAFICA

FTAX - Genere	documentazione esistente
FTAP - Tipo	fotografia b/n

FTAN - Codice identificativo	Brogi 24357
FTAT - Note	particolare
AD - ACCESSO AI DATI	
ADS - SPECIFICHE DI ACCESSO AI DATI	
ADSP - Profilo di accesso	1
ADSM - Motivazione	scheda contenente dati liberamente accessibili
CM - COMPILAZIONE	
CMP - COMPILAZIONE	
CMPD - Data	1988
CMPN - Nome	Triarico M.
FUR - Funzionario responsabile	Damiani G.
RVM - TRASCRIZIONE PER INFORMATIZZAZIONE	
RVMD - Data	1988
RVMN - Nome	Triarico M.
AGG - AGGIORNAMENTO - REVISIONE	
AGGD - Data	2006
AGGN - Nome	ARTPAST/ Torricini L.
AGGF - Funzionario responsabile	NR (recupero pregresso)
AGG - AGGIORNAMENTO - REVISIONE	
AGGD - Data	2022
AGGN - Nome	Torricini, Laura
AGGF - Funzionario responsabile	Florida, Anna