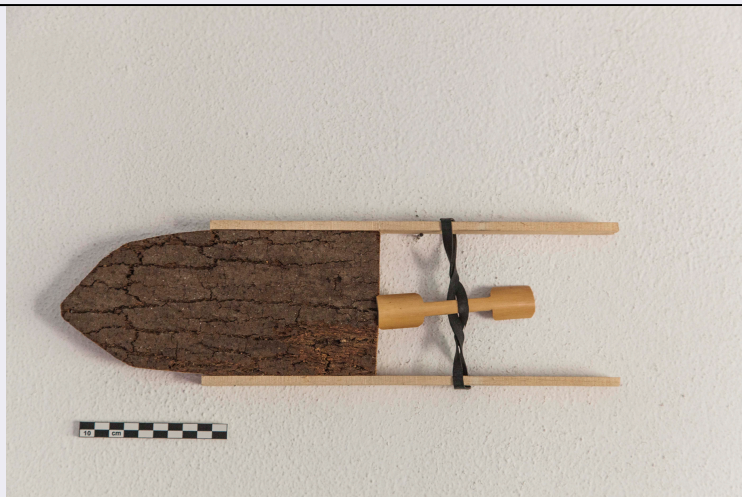


# SCHEDA



## CD - CODICI

TSK - Tipo scheda	BDM
LIR - Livello catalogazione	P
NCT - CODICE UNIVOCO	
NCTR - Codice Regione	20
NCTN - Numero catalogo generale	00248147
ESC - Ente schedatore	S252
ECP - Ente competente per tutela	S252

## OG - BENE CULTURALE

AMB - Ambito di tutela MiC	demoetnoantropologico
CTG - Categoria	STRUMENTI E ACCESSORI/ LUDICI
OGT - DEFINIZIONE BENE	
OGTD - Definizione	Barca
OGTT - Tipologia	giocattolo
OGTV - Configurazione strutturale e di contesto	bene semplice
OGR - Disponibilità del bene	bene disponibile

## LC - LOCALIZZAZIONE GEOGRAFICO - AMMINISTRATIVA

### PVC - LOCALIZZAZIONE

PVCS - Stato	ITALIA
PVCR - Regione	Sardegna
PVCP - Provincia	OR
PVCC - Comune	Ales
PVCL - Località	Zeppara

### LDC - COLLOCAZIONE SPECIFICA

LDCT - Tipologia	museo
LDCU - Indirizzo	Via Vittorio Emanuele, 10

## LA - ALTRE LOCALIZZAZIONI GEOGRAFICO - AMMINISTRATIVE

<b>TLC - Tipo di localizzazione</b>	luogo di rilevamento
<b>PRV - LOCALIZZAZIONE</b>	
<b>PRVS - Stato</b>	ITALIA
<b>PRVR - Regione</b>	Sardegna
<b>PRVP - Provincia</b>	OR
<b>PRVC - Comune</b>	Ales
<b>PRVL - Località</b>	Zeppara
<b>DT - CRONOLOGIA</b>	
<b>DTZ - CRONOLOGIA GENERICA</b>	
<b>DTZG - Fascia cronologica /periodo</b>	XX
<b>DTZS - Specifiche fascia cronologica/periodo</b>	fine
<b>DTS - CRONOLOGIA SPECIFICA</b>	
<b>DTSI - Da</b>	1993
<b>DTSF - A</b>	1996
<b>DTM - Motivazione/fonte</b>	inventario museale
<b>DA - DATI ANALITICI</b>	
<b>DES - Descrizione</b>	Il giocattolo è stato creato intagliando un pezzo di sughero irregolare per creare lo scafo. A destra e sinistra dello scafo sono fissate due asticelle in legno compensato. Tra queste due asticelle troviamo un elastico. Il giocattolo è dotato inoltre di un'elica di canna arrotolata all'elastico.
<b>NSC - Notizie storico-critiche</b>	L'oggetto appartiene alla collezione del Museo del giocattolo tradizionale della Sardegna (deliberazione della Giunta Comunale n. 63 del 21.5.2003), situato a Zeppara, frazione del Comune di Ales (OR) e inaugurato il 14 dicembre del 2002. È riconducibile al nucleo originario della collezione, costituitosi a seguito di un laboratorio didattico della Scuola media di Ales condotto negli anni 1993-1996. Il progetto, svolto in collaborazione con la cattedra di Tradizioni Popolari dell'Università di Cagliari, grazie alle informazioni acquisite durante una ricerca sul campo coordinata dal Professor Nando Cossu (1943-2022), aveva lo scopo di far conoscere ai ragazzi delle scuole medie i giocattoli del passato, le relative tecniche costruttive, modalità e regole d'uso. Molti dei giocattoli tradizionali custoditi al museo sono realizzati con materiali poveri e facilmente reperibili, spesso, come in questo caso, di reimpiego. L'elastico è stato ricavato da una camera d'aria di bicicletta.
<b>MT - DATI TECNICI</b>	
<b>MTC - MATERIA E TECNICA</b>	
<b>MTCM - Materia</b>	legno/ sughero
<b>MTCT - Tecnica</b>	taglio
<b>MTCT - Tecnica</b>	incollatura
<b>MTC - MATERIA E TECNICA</b>	
<b>MTCM - Materia</b>	legno/ canna
<b>MTCT - Tecnica</b>	taglio
<b>MIS - MISURE</b>	
<b>MISZ - Tipo di misura</b>	altezzaxlunghezza

<b>MISU - Unità di misura</b>	cm
<b>MISM - Valore</b>	39x11.4
<b>UT - UTILIZZAZIONI</b>	
<b>UTU - DATI DI USO</b>	
<b>UTUT - Tipo</b>	storico
<b>UTUF - Funzione</b>	ludica
<b>UTUM - Modalità di uso</b>	Utilizzato come gioco, all'aperto in piccole pozzanghere o corsi d'acqua oppure in casa con l'utilizzo di contenitori appositamente riempiti. L'elica veniva arrotolata su se stessa e sull'elastico, una volta rilasciata la barca si spostava veloce sull'acqua.
<b>CO - CONSERVAZIONE E INTERVENTI</b>	
<b>STC - STATO DI CONSERVAZIONE</b>	
<b>STCC - Stato di conservazione</b>	buono
<b>TU - CONDIZIONE GIURIDICA E PROVVEDIMENTI DI TUTELA</b>	
<b>CDG - CONDIZIONE GIURIDICA</b>	
<b>CDGG - Indicazione generica</b>	proprietà Ente pubblico territoriale
<b>CDGS - Indicazione specifica</b>	Comune di Ales
<b>BPT - Provvedimenti di tutela - sintesi</b>	no
<b>DO - DOCUMENTAZIONE</b>	
<b>FTA - DOCUMENTAZIONE FOTOGRAFICA</b>	
<b>FTAN - Codice identificativo</b>	2000248147_fta_001
<b>FTAX - Genere</b>	documentazione allegata
<b>FTAP - Tipo</b>	fotografia digitale (file)
<b>FTAF - Formato</b>	jpg
<b>FTAA - Autore</b>	Porru, Angelica
<b>FTAK - Nome file originale</b>	2000248147_fta_001.JPG
<b>BIB - BIBLIOGRAFIA</b>	
<b>BIBR - Abbreviazione</b>	HUIZINGA 2002
<b>BIBJ - Ente schedatore</b>	S252
<b>BIBH - Codice identificativo</b>	BS252003
<b>BIBX - Genere</b>	bibliografia di corredo
<b>BIBF - Tipo</b>	libro
<b>BIBM - Riferimento bibliografico completo</b>	Huizinga Johan, Homo Ludens, Einaudi, Torino 2002 (trad. it. da 1938, Homo Ludens, Leida).
<b>BIB - BIBLIOGRAFIA</b>	
<b>BIBR - Abbreviazione</b>	ATZORI 1971
<b>BIBJ - Ente schedatore</b>	S252
<b>BIBH - Codice identificativo</b>	BS252009
<b>BIBX - Genere</b>	bibliografia di corredo
<b>BIBF - Tipo</b>	contributo in periodico

**BIBM - Riferimento bibliografico completo**

Atzori Mario, I giochi dei bambini in una comunità sarda, in Uomo & Cultura, IV(1971), pp. 165-211.

**AD - ACCESSO AI DATI**

**ADS - SPECIFICHE DI ACCESSO AI DATI**

**ADSP - Profilo di accesso**

1

**ADSM - Motivazione**

scheda contenente dati liberamente accessibili

**CM - CERTIFICAZIONE E GESTIONE DEI DATI**

**CMP - REDAZIONE E VERIFICA SCIENTIFICA**

**CMPD - Anno di redazione**

2022

**CMPN - Responsabile ricerca e redazione**

Porru, Angelica

**RSR - Referente verifica scientifica**

Saba, Gianna

**FUR - Funzionario responsabile**

Saba, Gianna

**AN - ANNOTAZIONI**

**OSS - Osservazioni**

La campagna di catalogazione è stata finanziata dal Comune di Ales (OR).