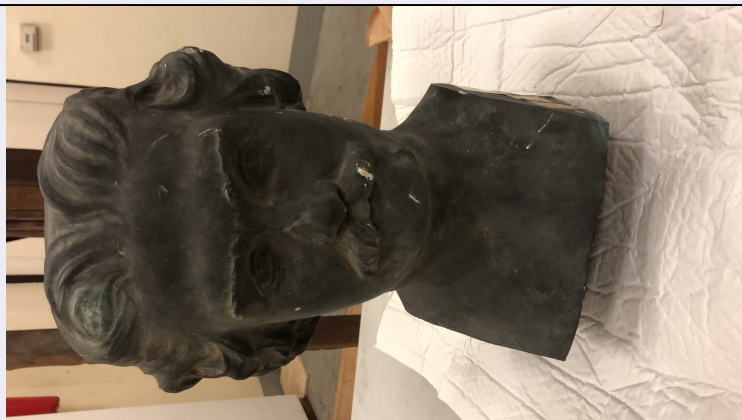


SCHEDA



CD - CODICI

TSK - Tipo Scheda	OA
LIR - Livello ricerca	C
NCT - CODICE UNIVOCO	
NCTR - Codice regione	09
NCTN - Numero catalogo generale	00266295
ESC - Ente schedatore	S121
ECP - Ente competente	S121

OG - OGGETTO

OGT - OGGETTO	
OGTD - Definizione	busto
SGT - SOGGETTO	
SGTI - Identificazione	ritratto di Ernesto Rossi

LC - LOCALIZZAZIONE GEOGRAFICO-AMMINISTRATIVA

PVC - LOCALIZZAZIONE GEOGRAFICO-AMMINISTRATIVA ATTUALE

PVCS - Stato	ITALIA
PVCR - Regione	Toscana
PVCP - Provincia	LI
PVCC - Comune	Livorno

LDC - COLLOCAZIONE SPECIFICA

LDCT - Tipologia	villa
LDCN - Denominazione attuale	Villa Mimbelli
LDCU - Indirizzo	Via San Jacopo In Acquaviva, 65
LDCM - Denominazione raccolta	Museo Civico "Giovanni Fattori"
LDCS - Specifiche	depositi, ex Granai

UB - UBICAZIONE E DATI PATRIMONIALI

INV - INVENTARIO DI MUSEO O SOPRINTENDENZA

INVN - Numero	001 1371
INVD - Data	2020

INV - INVENTARIO DI MUSEO O SOPRINTENDENZA

INVN - Numero Mun.Li 177

INVD - Data 1991

GP - GEOREFERENZIAZIONE TRAMITE PUNTO

GPI - Identificativo Punto 2

GPL - Tipo di localizzazione localizzazione fisica

GPD - DESCRIZIONE DEL PUNTO**GPDP - PUNTO**

GPDPX - Coordinata X 10.305814

GPDPY - Coordinata Y 43.535405

GPM - Metodo di georeferenziazione punto approssimato

GPT - Tecnica di georeferenziazione rilievo da cartografia con sopralluogo

GPP - Proiezione e Sistema di riferimento WGS84

GPB - BASE DI RIFERIMENTO

GPBB - Descrizione sintetica Open Street Map

GPBT - Data 2022

GPBO - Note <https://www.openstreetmap.org/>**DT - CRONOLOGIA****DTZ - CRONOLOGIA GENERICA**

DTZG - Secolo XX

DTS - CRONOLOGIA SPECIFICA

DTSI - Da 1920

DTSV - Validità ante

DTSF - A 1920

DTSL - Validità ante

DTM - Motivazione cronologia documentazione

AU - DEFINIZIONE CULTURALE**AUT - AUTORE**

AUTS - Riferimento all'autore attribuito

AUTR - Riferimento all'intervento scultore

AUTM - Motivazione dell'attribuzione documentazione

AUTN - Nome scelto Gronchi Giuseppe

AUTA - Dati anagrafici 1882/ 1944

AUTH - Sigla per citazione 00040620

MT - DATI TECNICI

MTC - Materia e tecnica bronzo

MIS - MISURE

MISU - Unità cm

MISA - Altezza	40
CO - CONSERVAZIONE	
STC - STATO DI CONSERVAZIONE	
STCC - Stato di conservazione	discreto
STCS - Indicazioni specifiche	L'opera è ricoperta da una patina di sporco e ossidazione. Rovinata in più punti, vedi i baffi (2022).
DA - DATI ANALITICI	
DES - DESCRIZIONE	
DESO - Indicazioni sull'oggetto	La testa raffigura Ernesto Rossi, famoso attore drammatico, come un giovane uomo sui trent'anni, con baffi e folti capelli pettinati all'indietro.
DESI - Codifica Iconclass	61B2(ERNESTO ROSSI)1
DESS - Indicazioni sul soggetto	PERSONAGGI: Ernesto Rossi.
ISR - ISCRIZIONI	
ISRC - Classe di appartenenza	documentaria
ISRS - Tecnica di scrittura	a solchi
ISRT - Tipo di caratteri	lettere capitali
ISRP - Posizione	alla base, a destra
ISRI - Trascrizione	FONDERIA G. VIGNOLI FIRENZE
NSC - Notizie storico-critiche	<p>Il ritratto del noto attore drammatico Ernesto Rossi (Livorno 1827- Pescara 1896), uno dei più celebri interpreti del secolo scorso, risulta esposto nelle sale museali dal 1920. Non si hanno tuttavia notizie sulla sua provenienza. Il bronzo raffigura l'artista ancora giovane, sui trentacinque anni, riproponendo un'iconografia del personaggio che risale ai suoi primi grandi successi. Un'aspetto simile a quello della foto dell'attore scattata al teatro di Genova verso il 1859 (cfr. B.L.L-Villa Maria, Fondo Minutelli, raccolta iconografica, n. 2189). Pur non avendo notizia sul ritratto, l'indicazione data dagli inventari, dove l'autore viene segnata prima come E. Gronchi (che sembra non corrispondere ad alcuno), poi semplicemente come Gronchi, può essere associata al nome di Giuseppe Gronchi, scultore e decoratore fiorentino di cui si ricordano le opere a partire dal 1913. Stando alle notizie di Ogetti, Gronchi fu uno dei decoratori che lavorarono al Teatro Savoia di Firenze, progettato da Marcello Piacentini e inaugurato nel 1922. Tra le sue opere si ricordano il 'Profeta', del 1931, e un 'Torso', presentato alla Mostra del Sindacato fascista del '33. La Galleria d'arte italiana di Lima possiede una testa femminile, intitolata 'Serenità', che pare, specie nel ductus del modellato e nella soluzione dei capelli, assimilabile al nostro Ernesto Rossi. Il bronzo risulta esposto nei locali del Museo dal 1920 al 1935. Dopo tale data se ne perdono le tracce fino al 1957, quando l'inventario del Museo lo ricorda nei locali del Magazzino del Mercato. Da tale sede fu trasferito ai Bottini dell'Olio.</p>
TU - CONDIZIONE GIURIDICA E VINCOLI	
CDG - CONDIZIONE GIURIDICA	
CDGG - Indicazione generica	proprietà Ente pubblico territoriale

CDGS - Indicazione specifica	Comune di Livorno
-------------------------------------	-------------------

CDGI - Indirizzo	Piazza del Municipio, 1 - 57123 Livorno (LI)
-------------------------	--

DO - FONTI E DOCUMENTI DI RIFERIMENTO

FTA - DOCUMENTAZIONE FOTOGRAFICA

FTAX - Genere	documentazione allegata
----------------------	-------------------------

FTAP - Tipo	fotografia digitale (file)
--------------------	----------------------------

FTAE - Ente proprietario	Museo Fattori - Livorno
---------------------------------	-------------------------

FTAN - Codice identificativo	Inv. 177 a - Granai
-------------------------------------	---------------------

FTA - DOCUMENTAZIONE FOTOGRAFICA

FTAX - Genere	documentazione allegata
----------------------	-------------------------

FTAP - Tipo	fotografia digitale (file)
--------------------	----------------------------

FTAE - Ente proprietario	Museo Fattori - Livorno
---------------------------------	-------------------------

FTAN - Codice identificativo	Inv. 177 a lato - Granai
-------------------------------------	--------------------------

FTA - DOCUMENTAZIONE FOTOGRAFICA

FTAX - Genere	documentazione allegata
----------------------	-------------------------

FTAP - Tipo	fotografia digitale (file)
--------------------	----------------------------

FTAE - Ente proprietario	Museo Fattori - Livorno
---------------------------------	-------------------------

FTAN - Codice identificativo	Inv. 177 a retro - Granai
-------------------------------------	---------------------------

FTA - DOCUMENTAZIONE FOTOGRAFICA

FTAX - Genere	documentazione allegata
----------------------	-------------------------

FTAP - Tipo	positivo b/n
--------------------	--------------

FTAN - Codice identificativo	SBAAAS PI 188737
-------------------------------------	------------------

BIB - BIBLIOGRAFIA

BIBX - Genere	bibliografia specifica
----------------------	------------------------

BIBA - Autore	AA.VV.
----------------------	--------

BIBD - Anno di edizione	1999
--------------------------------	------

BIBH - Sigla per citazione	BON_0002
-----------------------------------	----------

BIBN - V., pp., nn.	pag. 350
----------------------------	----------

BIBI - V., tavv., figg.	tav. 27
--------------------------------	---------

BIB - BIBLIOGRAFIA

BIBX - Genere	bibliografia specifica
----------------------	------------------------

BIBA - Autore	Pinacoteca Livornese
----------------------	----------------------

BIBD - Anno di edizione	1920
--------------------------------	------

BIBH - Sigla per citazione	BON_0073
-----------------------------------	----------

BIBN - V., pp., nn.	sala III, n. 29
----------------------------	-----------------

BIB - BIBLIOGRAFIA

BIBX - Genere	bibliografia specifica
----------------------	------------------------

BIBA - Autore	Pescetti, L.
----------------------	--------------

BIBD - Anno di edizione	1935
--------------------------------	------

BIBH - Sigla per citazione	BON_0041
-----------------------------------	----------

BIBN - V., pp., nn.	sala dell'Ottocento, n. 25
----------------------------	----------------------------

AD - ACCESSO AI DATI

ADS - SPECIFICHE DI ACCESSO AI DATI**ADSP - Profilo di accesso**

1

ADSM - Motivazione

scheda contenente dati liberamente accessibili

CM - COMPILAZIONE**CMP - COMPILAZIONE****CMPD - Data**

1992

CMPN - Nome

Cataldi, Maria

**FUR - Funzionario
responsabile**

Baracchini, Clara

AGG - AGGIORNAMENTO - REVISIONE**AGGD - Data**

1997

AGGN - Nome

Bartolotti, Emilia

**AGGF - Funzionario
responsabile**

d'Aniello, Antonia

AGG - AGGIORNAMENTO - REVISIONE**AGGD - Data**

2007

AGGN - Nome

ARTPAST/ Santerini, Elena

**AGGF - Funzionario
responsabile**

Russo, Severina

AGG - AGGIORNAMENTO - REVISIONE**AGGD - Data**

2022

AGGN - Nome

Bonanotte, Mariateresa

**AGGF - Funzionario
responsabile**

Travisonni, Chiara