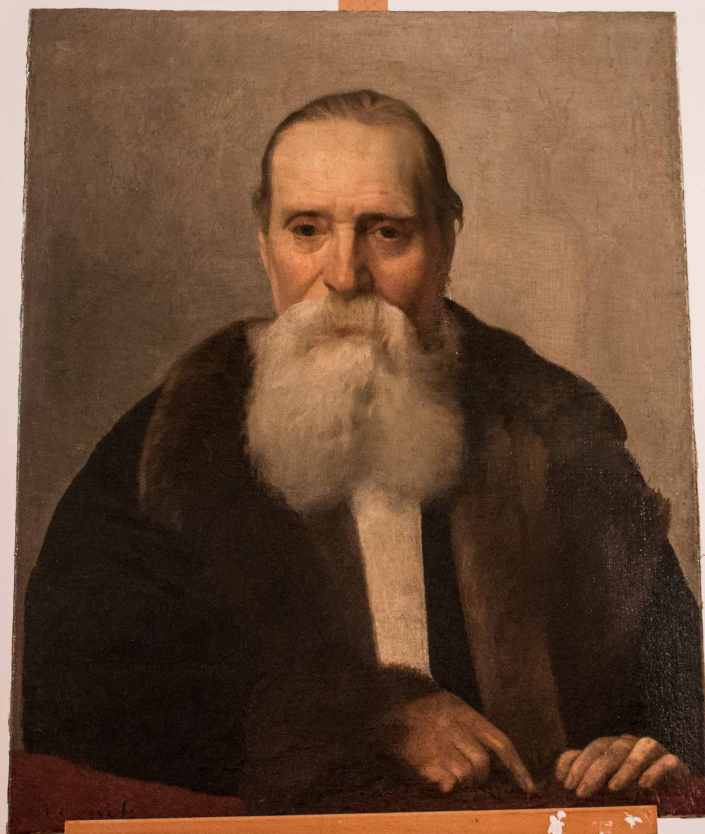


# SCHEDA



## CD - CODICI

TSK - Tipo Scheda OA

LIR - Livello ricerca C

### NCT - CODICE UNIVOCO

NCTR - Codice regione 09

NCTN - Numero catalogo generale 00316542

ESC - Ente schedatore S121

ECP - Ente competente S121

## OG - OGGETTO

### OGT - OGGETTO

OGTD - Definizione dipinto

### SGT - SOGGETTO

SGTI - Identificazione ritratto virile

SGTT - Titolo Ritratto di Nicola Ulacacci (?)

## LC - LOCALIZZAZIONE GEOGRAFICO-AMMINISTRATIVA

### PVC - LOCALIZZAZIONE GEOGRAFICO-AMMINISTRATIVA ATTUALE

PVCS - Stato ITALIA

PVCR - Regione Toscana

PVCP - Provincia LI

PVCC - Comune Livorno

### LDC - COLLOCAZIONE SPECIFICA

LDCT - Tipologia palazzo

<b>LDCN - Denominazione attuale</b>	Bottini dell'Olio
<b>LDCC - Complesso di appartenenza</b>	Museo della Città - Polo Culturale Bottini dell'Olio
<b>LDCU - Indirizzo</b>	Piazza del Luogo Pio, 19
<b>LDCM - Denominazione raccolta</b>	Museo della Città
<b>LDCS - Specifiche</b>	depositi

## UB - UBICAZIONE E DATI PATRIMONIALI

### INV - INVENTARIO DI MUSEO O SOPRINTENDENZA

<b>INVN - Numero</b>	001 539
<b>INVD - Data</b>	2020

### INV - INVENTARIO DI MUSEO O SOPRINTENDENZA

<b>INVN - Numero</b>	Mun.Li
<b>INVD - Data</b>	1957

## GP - GEOREFERENZIAZIONE TRAMITE PUNTO

<b>GPI - Identificativo Punto</b>	2
<b>GPL - Tipo di localizzazione</b>	localizzazione fisica

### GPD - DESCRIZIONE DEL PUNTO

#### GPDP - PUNTO

<b>GPDPX - Coordinata X</b>	10.306318
<b>GPDPY - Coordinata Y</b>	43.554955

<b>GPM - Metodo di georeferenziazione</b>	punto approssimato
---	--------------------

<b>GPT - Tecnica di georeferenziazione</b>	rilievo da cartografia con sopralluogo
--	--

<b>GPP - Proiezione e Sistema di riferimento</b>	WGS84
--	-------

### GPB - BASE DI RIFERIMENTO

<b>GPBB - Descrizione sintetica</b>	Open Street Map
<b>GPBT - Data</b>	2022
<b>GPBO - Note</b>	<a href="https://www.openstreetmap.org/">https://www.openstreetmap.org/</a>

## DT - CRONOLOGIA

### DTZ - CRONOLOGIA GENERICA

<b>DTZG - Secolo</b>	XIX
<b>DTZS - Frazione di secolo</b>	fine

### DTS - CRONOLOGIA SPECIFICA

<b>DTSI - Da</b>	1891
<b>DTSF - A</b>	1900

<b>DTM - Motivazione cronologia</b>	analisi stilistica
-------------------------------------	--------------------

## AU - DEFINIZIONE CULTURALE

### ATB - AMBITO CULTURALE

<b>ATBD - Denominazione</b>	ambito toscano
<b>ATBM - Motivazione</b>	

<b>dell'attribuzione</b>	analisi stilistica
<b>ATBM - Motivazione dell'attribuzione</b>	bibliografia
<b>MT - DATI TECNICI</b>	
<b>MTC - Materia e tecnica</b>	tela/ pittura a olio
<b>MIS - MISURE</b>	
<b>MISU - Unità</b>	cm
<b>MISA - Altezza</b>	78
<b>MISL - Larghezza</b>	60
<b>CO - CONSERVAZIONE</b>	
<b>STC - STATO DI CONSERVAZIONE</b>	
<b>STCC - Stato di conservazione</b>	buono
<b>DA - DATI ANALITICI</b>	
<b>DES - DESCRIZIONE</b>	
<b>DESO - Indicazioni sull'oggetto</b>	Il dipinto ritrae un uomo anziano dalla fronte alta e dalla lunga barba bianca. Indossa una cappa bordata di pelliccia.
<b>DESI - Codifica Iconclass</b>	61BB2
<b>DESS - Indicazioni sul soggetto</b>	PERSONAGGI: Nicola Ullacacci (?).
<b>NSC - Notizie storico-critiche</b>	Ad oggi non ci sono informazioni circa la provenienza e la paternità dell'opera, nè sull'identità del personaggio ritratto. Possiamo, tuttavia, ipotizzare, dopo accurati confronti effettuati nei repertori iconografici cittadini (raccolta Minutelli, Raccolta Iconografica, cass. n. 23, n. 75), che si tratti di Nicola Ullacacci "insegnante di lingua greca, disegno e declamazione, molto amante delle patrie cose" (Wiquel 1976-1985, p. 597), nato nei primi anni dell'Ottocento. La datazione tarda ipotizzata è riferibile sia ai modi pittorici del ritratto che all'età anziana del personaggio raffigurato.
<b>TU - CONDIZIONE GIURIDICA E VINCOLI</b>	
<b>CDG - CONDIZIONE GIURIDICA</b>	
<b>CDGG - Indicazione generica</b>	proprietà Ente pubblico territoriale
<b>CDGS - Indicazione specifica</b>	Comune di Livorno
<b>CDGI - Indirizzo</b>	Piazza del Municipio, 1 - 57123 Livorno (LI)
<b>DO - FONTI E DOCUMENTI DI RIFERIMENTO</b>	
<b>FTA - DOCUMENTAZIONE FOTOGRAFICA</b>	
<b>FTAX - Genere</b>	documentazione allegata
<b>FTAP - Tipo</b>	fotografia digitale (file)
<b>FTAE - Ente proprietario</b>	Polo Culturale Bottini dell'Olio
<b>FTAC - Collocazione</b>	Polo Culturale Bottini dell'Olio
<b>FTAN - Codice identificativo</b>	Mc_001_000539
<b>FTA - DOCUMENTAZIONE FOTOGRAFICA</b>	
<b>FTAX - Genere</b>	documentazione allegata
<b>FTAP - Tipo</b>	positivo b/n

<b>FTAN - Codice identificativo</b>	SBAAAS_PI_198304
<b>BIB - BIBLIOGRAFIA</b>	
<b>BIBX - Genere</b>	bibliografia di confronto
<b>BIBA - Autore</b>	Wiquel Giovanni
<b>BIBD - Anno di edizione</b>	1976-1985
<b>BIBH - Sigla per citazione</b>	BON_0008
<b>BIBN - V., pp., nn.</b>	p. 597
<b>BIB - BIBLIOGRAFIA</b>	
<b>BIBX - Genere</b>	bibliografia specifica
<b>BIBA - Autore</b>	AA.VV.
<b>BIBD - Anno di edizione</b>	1999
<b>BIBH - Sigla per citazione</b>	BON_0002
<b>BIBN - V., pp., nn.</b>	p. 333
<b>BIBI - V., tavv., figg.</b>	tav. 229
<b>AD - ACCESSO AI DATI</b>	
<b>ADS - SPECIFICHE DI ACCESSO AI DATI</b>	
<b>ADSP - Profilo di accesso</b>	1
<b>ADSM - Motivazione</b>	scheda contenente dati liberamente accessibili
<b>CM - COMPILAZIONE</b>	
<b>CMP - COMPILAZIONE</b>	
<b>CMPD - Data</b>	1993
<b>CMPN - Nome</b>	Cataldi, Maria
<b>FUR - Funzionario responsabile</b>	Lazzarini, Maria Teresa
<b>AGG - AGGIORNAMENTO - REVISIONE</b>	
<b>AGGD - Data</b>	1998
<b>AGGN - Nome</b>	Winspeare, Maddalena Paola
<b>AGGF - Funzionario responsabile</b>	d'Aniello, Antonia
<b>AGG - AGGIORNAMENTO - REVISIONE</b>	
<b>AGGD - Data</b>	2007
<b>AGGN - Nome</b>	ARTPAST/ Santerini, Elena
<b>AGGF - Funzionario responsabile</b>	Russo, Severina
<b>AGG - AGGIORNAMENTO - REVISIONE</b>	
<b>AGGD - Data</b>	2022
<b>AGGN - Nome</b>	Bonanotte, Mariateresa
<b>AGGF - Funzionario responsabile</b>	Travissoni, Chiara