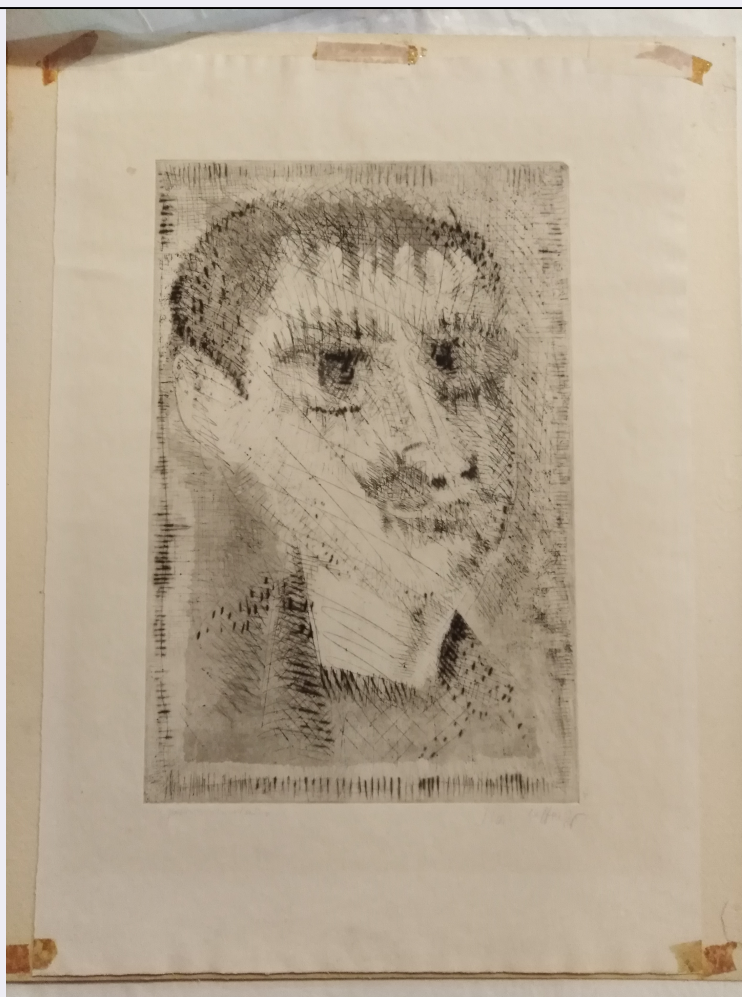


# SCHEDA



## CD - CODICI

TSK - Tipo Scheda	S
LIR - Livello ricerca	C
<b>NCT - CODICE UNIVOCO</b>	
NCTR - Codice regione	09
NCTN - Numero catalogo generale	00404545
ESC - Ente schedatore	S121
ECP - Ente competente	S121

## OG - OGGETTO

<b>OGT - OGGETTO</b>	
OGTD - Definizione	stampa
<b>SGT - SOGGETTO</b>	
SGTI - Identificazione	ritratto maschile

## LC - LOCALIZZAZIONE GEOGRAFICA AMMINISTRATIVA

<b>PVC - LOCALIZZAZIONE GEOGRAFICO-AMMINISTRATIVA ATTUALE</b>	
PVCS - Stato	ITALIA
PVCR - Regione	Toscana
PVCP - Provincia	LI
PVCC - Comune	Livorno

**LDC - COLLOCAZIONE SPECIFICA**

<b>LDCT - Tipologia</b>	villa
<b>LDCN - Denominazione attuale</b>	Villa Mimbelli
<b>LDCU - Indirizzo</b>	Via San Jacopo In Acquaviva, 65
<b>LDCM - Denominazione raccolta</b>	Museo Civico "Giovanni Fattori"
<b>LDCS - Specifiche</b>	depositi, saletta dell'Orchestra

**UB - UBICAZIONE E DATI PATRIMONIALI****INV - INVENTARIO DI MUSEO O DI SOPRINTENDENZA**

<b>INVN - Numero</b>	001 623
<b>INVD - Data</b>	2020

**INV - INVENTARIO DI MUSEO O DI SOPRINTENDENZA**

<b>INVN - Numero</b>	Mun. Li. 623
<b>INVD - Data</b>	1993

**INV - INVENTARIO DI MUSEO O DI SOPRINTENDENZA**

<b>INVN - Numero</b>	Mun. Li. 1483
<b>INVD - Data</b>	1974

**DT - CRONOLOGIA****DTZ - CRONOLOGIA GENERICA**

<b>DTZG - Secolo</b>	XX
----------------------	----

**DTS - CRONOLOGIA SPECIFICA**

<b>DTSI - Da</b>	1956
<b>DTSF - A</b>	1956

**DTM - Motivazione cronologia** data

**DTM - Motivazione cronologia** iscrizione

**AU - DEFINIZIONE CULTURALE****AUT - AUTORE**

<b>AUTR - Riferimento all'intervento</b>	incisore
<b>AUTM - Motivazione dell'attribuzione</b>	firma
<b>AUTN - Nome scelto</b>	Loffredo Silvio
<b>AUTA - Dati anagrafici</b>	1920/
<b>AUTH - Sigla per citazione</b>	00001805

**TRT - TIRATURA**

<b>TRTN - Numerazione</b>	prova di studio
---------------------------	-----------------

**MT - DATI TECNICI**

<b>MTC - Materia e tecnica</b>	carta/ acquaforte
<b>MTC - Materia e tecnica</b>	carta/ puntasecca

**MIS - MISURE**

<b>MISU - Unità</b>	mm
<b>MISA - Altezza</b>	350

MISL - Larghezza	230
<b>MIF - MISURE FOGLIO</b>	
MIFU - Unità	mm
MIFA - Altezza	410
MIFL - Larghezza	320
<b>CO - CONSERVAZIONE</b>	
<b>STC - STATO DI CONSERVAZIONE</b>	
STCC - Stato di conservazione	buono
<b>DA - DATI ANALITICI</b>	
<b>DES - DESCRIZIONE</b>	
DESI - Codifica Iconclass	31A2422
DESS - Indicazioni sul soggetto	FIGURE: uomo.
<b>ISR - ISCRIZIONI</b>	
ISRC - Classe di appartenenza	firma
ISRS - Tecnica di scrittura	a matita
ISRT - Tipo di caratteri	corsivo, numeri arabi
ISRP - Posizione	sul recto, in basso a destra
ISRI - Trascrizione	Silvio Loffredo 56
<b>ISR - ISCRIZIONI</b>	
ISRC - Classe di appartenenza	didascalica
ISRS - Tecnica di scrittura	a matita
ISRT - Tipo di caratteri	corsivo
ISRP - Posizione	sul recto, in basso a sinistra
ISRI - Trascrizione	prova di studio
<b>TU - CONDIZIONE GIURIDICA E VINCOLI</b>	
<b>ACQ - ACQUISIZIONE</b>	
ACQT - Tipo acquisizione	acquisto
ACQN - Nome	Comune di Livorno
ACQD - Data acquisizione	1956
ACQL - Luogo acquisizione	Toscana/ LI/ Livorno
<b>CDG - CONDIZIONE GIURIDICA</b>	
CDGG - Indicazione generica	proprietà Ente pubblico territoriale
CDGS - Indicazione specifica	Comune di Livorno
CDGI - Indirizzo	Piazza del Municipio, 1 - 57123 Livorno (LI)
<b>DO - FONTI E DOCUMENTI DI RIFERIMENTO</b>	
<b>FTA - DOCUMENTAZIONE FOTOGRAFICA</b>	
FTAX - Genere	documentazione allegata
FTAP - Tipo	fotografia digitale (file)

<b>FTAA - Autore</b>	Mariateresa Bonanotte
<b>FTAD - Data</b>	07/11/2022
<b>FTAN - Codice identificativo</b>	S_404545_mt
<b>FTA - DOCUMENTAZIONE FOTOGRAFICA</b>	
<b>FTAX - Genere</b>	documentazione allegata
<b>FTAP - Tipo</b>	positivo b/n
<b>FTAN - Codice identificativo</b>	SBAAAS PI 198398
<b>BIB - BIBLIOGRAFIA</b>	
<b>BIBX - Genere</b>	bibliografia specifica
<b>BIBA - Autore</b>	Patti, Mattia
<b>BIBD - Anno di edizione</b>	2013
<b>BIBH - Sigla per citazione</b>	BON_0001
<b>BIBN - V., pp., nn.</b>	p. 164
<b>AD - ACCESSO AI DATI</b>	
<b>ADS - SPECIFICHE DI ACCESSO AI DATI</b>	
<b>ADSP - Profilo di accesso</b>	1
<b>ADSM - Motivazione</b>	scheda contenente dati liberamente accessibili
<b>CM - COMPILAZIONE</b>	
<b>CMP - COMPILAZIONE</b>	
<b>CMPD - Data</b>	1993
<b>CMPN - Nome</b>	Cataldi, Maria
<b>FUR - Funzionario responsabile</b>	Lazzarini, Maria Teresa
<b>AGG - AGGIORNAMENTO - REVISIONE</b>	
<b>AGGD - Data</b>	2007
<b>AGGN - Nome</b>	ARTPAST/ Ferraro, Marilene
<b>AGGF - Funzionario responsabile</b>	Russo, Severina
<b>AGG - AGGIORNAMENTO - REVISIONE</b>	
<b>AGGD - Data</b>	2022
<b>AGGN - Nome</b>	Bonanotte, Mariateresa
<b>AGGF - Funzionario responsabile</b>	Travisonni, Chiara