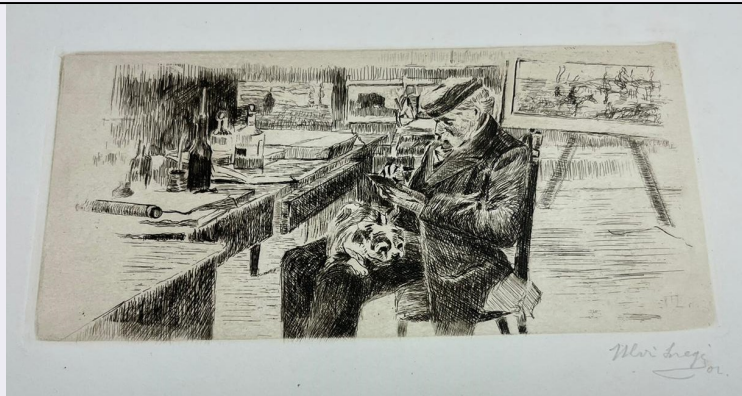


SCHEDA



CD - CODICI

TSK - Tipo Scheda	S
LIR - Livello ricerca	C
NCT - CODICE UNIVOCO	
NCTR - Codice regione	09
NCTN - Numero catalogo generale	00510770
ESC - Ente schedatore	S121
ECP - Ente competente	S121

OG - OGGETTO

OGT - OGGETTO	
OGTD - Definizione	stampa
OGTT - Tipologia	stampa di invenzione
SGT - SOGGETTO	
SGTI - Identificazione	Giovanni Fattori nel suo studio

LC - LOCALIZZAZIONE GEOGRAFICA AMMINISTRATIVA

PVC - LOCALIZZAZIONE GEOGRAFICO-AMMINISTRATIVA ATTUALE	
PVCS - Stato	ITALIA
PVCR - Regione	Toscana
PVCP - Provincia	LI
PVCC - Comune	Livorno

LDC - COLLOCAZIONE SPECIFICA

LDCT - Tipologia	villa
LDCN - Denominazione attuale	Villa Mimbelli
LDCU - Indirizzo	Via San Jacopo In Acquaviva, 65
LDCM - Denominazione raccolta	Museo Civico "Giovanni Fattori"
LDCS - Specifiche	depositi

UB - UBICAZIONE E DATI PATRIMONIALI

INV - INVENTARIO DI MUSEO O DI SOPRINTENDENZA	
INVN - Numero	Mun.Li. 1919
INVD - Data	1991

DT - CRONOLOGIA**DTZ - CRONOLOGIA GENERICA****DTZG - Secolo** XX**DTS - CRONOLOGIA SPECIFICA****DTSI - Da** 1902**DTSF - A** 1902**DTM - Motivazione cronologia** data**AU - DEFINIZIONE CULTURALE****AUT - AUTORE****AUTR - Riferimento all'intervento** esecutore**AUTM - Motivazione dell'attribuzione** firma**AUTN - Nome scelto** Levi Luigi detto Liegi Ulvi**AUTA - Dati anagrafici** 1858/ 1939**AUTH - Sigla per citazione** 00000843**MT - DATI TECNICI****MTC - Materia e tecnica** carta/ acquaforte**MIS - MISURE****MISU - Unità** mm**MISA - Altezza** 120**MISL - Larghezza** 250**MIF - MISURE FOGLIO****MIFU - Unità** mm**MIFA - Altezza** 320**MIFL - Larghezza** 250**CO - CONSERVAZIONE****STC - STATO DI CONSERVAZIONE****STCC - Stato di conservazione** buono**DA - DATI ANALITICI****DES - DESCRIZIONE****DESI - Codifica Iconclass** 48C513**DESS - Indicazioni sul soggetto** PERSONAGGI: Giovanni Fattori. ABBIGLIAMENTO: cappello; giacca. OGGETTI: strumenti per incisione; tele; cavalletti.**ISR - ISCRIZIONI****ISRC - Classe di appartenenza** firma**ISRS - Tecnica di scrittura** a matita**ISRT - Tipo di caratteri** lettere capitali**ISRP - Posizione** Recto, in basso a destra**ISRI - Trascrizione** U.L. 1902**ISR - ISCRIZIONI**

ISRC - Classe di appartenenza	firma
ISRS - Tecnica di scrittura	a matita
ISRT - Tipo di caratteri	corsivo, numeri arabi
ISRP - Posizione	Recto, in basso a destra
ISRI - Trascrizione	ULVI LIEGI 02
NSC - Notizie storico-critiche	L'acquaforte di Ulvi Liegi raffigura Fattori intento ad incidere un'altra nel suo studio. Una scena domestica accentuata dalla presenza del cane che sta sulle ginocchia del pittore. Il ritratto, inizialmente datato da Giuliano Matteucci al 1898 (Ulvi Liegi, Firenze 1970, p. 24, fig. 4), è stato riferito da Andrea Baboni (Giovanni Fattori, Electa 1998, p. 19) al 1902. Effettivamente l'artista macchiaiolo appare anziano e si nota una marcata somiglianza con le foto scattate all'epoca (foto Alinari). L'esemplare riprodotto nel testo del Baboni riporta, a differenza di quello livornese, una dedica sopra la firma dell'artista. Si tratta quindi di un'opera matura di Ulvi Liegi che, a differenza delle prove pittoriche in cui l'artista risente degli influssi fauvese semplificati in una tavolozza ricca e squillante, testimonia un segno grafico netto e preciso.

TU - CONDIZIONE GIURIDICA E VINCOLI

ACQ - ACQUISIZIONE

ACQT - Tipo acquisizione	donazione
ACQN - Nome	Malesci, Anna Allegranza
ACQD - Data acquisizione	1983

CDG - CONDIZIONE GIURIDICA

CDGG - Indicazione generica	proprietà Ente pubblico territoriale
CDGS - Indicazione specifica	Comune di Livorno
CDGI - Indirizzo	Piazza del Municipio, 1 - 57123 Livorno (LI)

DO - FONTI E DOCUMENTI DI RIFERIMENTO

FTA - DOCUMENTAZIONE FOTOGRAFICA

FTAX - Genere	documentazione allegata
FTAP - Tipo	fotografia digitale (file)
FTAE - Ente proprietario	Museo Fattori
FTAN - Codice identificativo	ulvi liegi-fattori

BIB - BIBLIOGRAFIA

BIBX - Genere	bibliografia di confronto
BIBA - Autore	Patti, Mattia
BIBD - Anno di edizione	2013
BIBH - Sigla per citazione	BON_0001
BIBN - V., pp., nn.	p. 163

BIB - BIBLIOGRAFIA

BIBX - Genere	bibliografia specifica
BIBA - Autore	Matteucci, Giuliano
BIBD - Anno di edizione	1970

BIBH - Sigla per citazione	BON_0074
BIBN - V., pp., nn.	p. 24
BIBI - V., tavv., figg.	fig. 4
AD - ACCESSO AI DATI	
ADS - SPECIFICHE DI ACCESSO AI DATI	
ADSP - Profilo di accesso	1
ADSM - Motivazione	scheda contenente dati liberamente accessibili
CM - COMPILAZIONE	
CMP - COMPILAZIONE	
CMPD - Data	2000
CMPN - Nome	Saviozzi, M.
FUR - Funzionario responsabile	D'Aniello, Antonia
AGG - AGGIORNAMENTO - REVISIONE	
AGGD - Data	2007
AGGN - Nome	ARTPAST/ Tramontano, Tiziana
AGGF - Funzionario responsabile	Russo, Severina
AGG - AGGIORNAMENTO - REVISIONE	
AGGD - Data	2022
AGGN - Nome	Bonanotte, Mariateresa
AGGF - Funzionario responsabile	Travisonni, Chiara
AN - ANNOTAZIONI	
OSS - Osservazioni	Incisione raffigurante personaggio maschile (Giovanni Fattori) con grandi baffi seduto nello studio con un cane accucciato sulle ginocchia. L'uomo è ritratto mentre incide. Sul tavolino da lavoro gli strumenti per realizzare l'acquaforte. Sullo sfondo alcune tele con paesaggi.