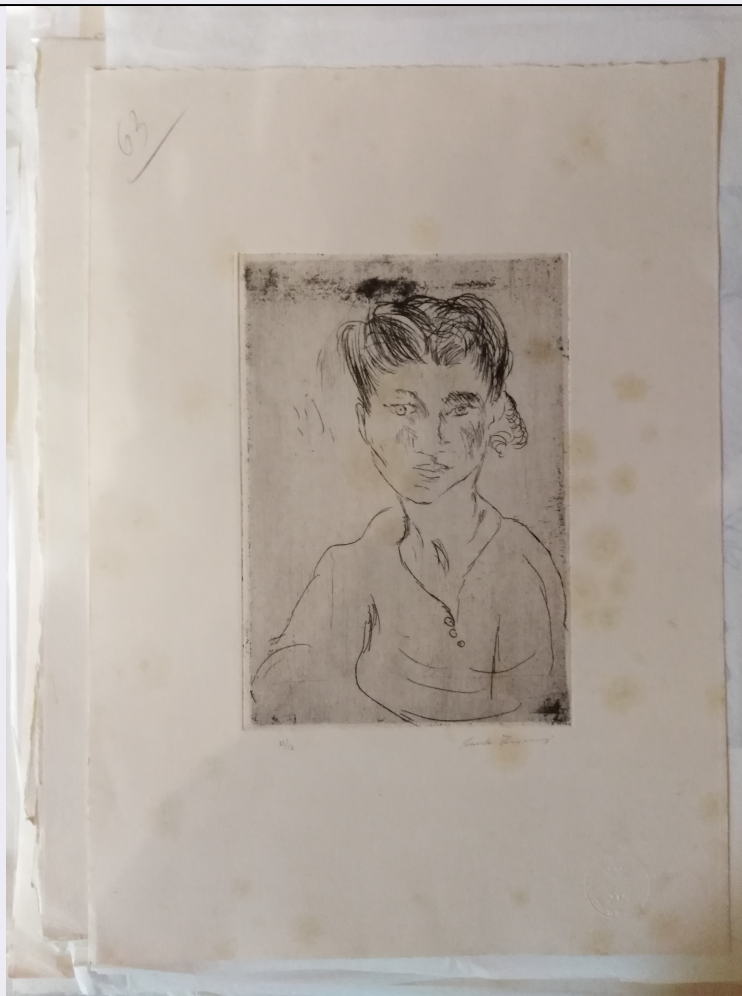


# SCHEDA



## CD - CODICI

TSK - Tipo Scheda	S
LIR - Livello ricerca	C
<b>NCT - CODICE UNIVOCO</b>	
NCTR - Codice regione	09
NCTN - Numero catalogo generale	00510784
ESC - Ente schedatore	S121
ECP - Ente competente	S121

## RV - RELAZIONI

ROZ - Altre relazioni	0900510777
-----------------------	------------

## OG - OGGETTO

<b>OGT - OGGETTO</b>	
OGTD - Definizione	stampa
<b>SGT - SOGGETTO</b>	
SGTI - Identificazione	ritratto di donna

## LC - LOCALIZZAZIONE GEOGRAFICA AMMINISTRATIVA

<b>PVC - LOCALIZZAZIONE GEOGRAFICO-AMMINISTRATIVA ATTUALE</b>	
PVCS - Stato	ITALIA
PVCR - Regione	Toscana

<b>PVCP - Provincia</b>	LI
<b>PVCC - Comune</b>	Livorno
<b>LDC - COLLOCAZIONE SPECIFICA</b>	
<b>LDCT - Tipologia</b>	villa
<b>LDCN - Denominazione attuale</b>	Villa Mimbelli
<b>LDCU - Indirizzo</b>	Via San Jacopo In Acquaviva, 65
<b>LDCM - Denominazione raccolta</b>	Museo Civico "Giovanni Fattori"
<b>LDCS - Specifiche</b>	depositi, mansarda
<b>UB - UBICAZIONE E DATI PATRIMONIALI</b>	
<b>INV - INVENTARIO DI MUSEO O DI SOPRINTENDENZA</b>	
<b>INVN - Numero</b>	Mun.Li. 628 l
<b>INVD - Data</b>	1991
<b>DT - CRONOLOGIA</b>	
<b>DTZ - CRONOLOGIA GENERICA</b>	
<b>DTZG - Secolo</b>	XX
<b>DTS - CRONOLOGIA SPECIFICA</b>	
<b>DTSI - Da</b>	1958
<b>DTSV - Validità</b>	ante
<b>DTSF - A</b>	1958
<b>DTSL - Validità</b>	ante
<b>DTM - Motivazione cronologia</b>	bibliografia
<b>RM - RIFERIMENTO MATRICE</b>	
<b>MTM - Materia matrice</b>	rame
<b>AU - DEFINIZIONE CULTURALE</b>	
<b>AUT - AUTORE</b>	
<b>AUTR - Riferimento all'intervento</b>	esecutore
<b>AUTM - Motivazione dell'attribuzione</b>	firma
<b>AUTN - Nome scelto</b>	Treccani Ernesto
<b>AUTA - Dati anagrafici</b>	1920/ 2009
<b>AUTH - Sigla per citazione</b>	00001335
<b>MT - DATI TECNICI</b>	
<b>MTC - Materia e tecnica</b>	carta/ acquaforte
<b>MIS - MISURE</b>	
<b>MISU - Unità</b>	mm
<b>MISA - Altezza</b>	185
<b>MISL - Larghezza</b>	130
<b>MIF - MISURE FOGLIO</b>	
<b>MIFU - Unità</b>	mm
<b>MIFA - Altezza</b>	348

MIFL - Larghezza	248
<b>CO - CONSERVAZIONE</b>	
<b>STC - STATO DI CONSERVAZIONE</b>	
STCC - Stato di conservazione	discreto
STCS - Indicazioni specifiche	Macchie gialle di muffa su tutto il foglio (2022).
<b>DA - DATI ANALITICI</b>	
<b>DES - DESCRIZIONE</b>	
DESI - Codifica Iconclass	31D12
DESS - Indicazioni sul soggetto	Ritratti: giovane donna.
<b>ISR - ISCRIZIONI</b>	
ISRC - Classe di appartenenza	documentaria
ISRS - Tecnica di scrittura	a matita
ISRT - Tipo di caratteri	numeri arabi
ISRP - Posizione	Recto, in basso a sinistra
ISRI - Trascrizione	12/12
<b>ISR - ISCRIZIONI</b>	
ISRC - Classe di appartenenza	firma
ISRS - Tecnica di scrittura	a matita
ISRT - Tipo di caratteri	corsivo
ISRP - Posizione	Recto, in basso a destra
ISRI - Trascrizione	Ernesto Treccani
<b>ISR - ISCRIZIONI</b>	
ISRC - Classe di appartenenza	documentaria
ISRS - Tecnica di scrittura	a matita
ISRT - Tipo di caratteri	numeri arabi
ISRP - Posizione	Recto, in alto a sinistra
ISRI - Trascrizione	63
NSC - Notizie storico-critiche	La serie di 68 acqueforti di proprietà del Museo Fattori fa parte di un'acquisizione avvenuta a seguito della mostra antologica dedicata all'artista che si svolse a Livorno nel 1958 negli ambienti della Casadella Cultura. Come risulta dall'inventario del 1957, fu lo stesso Treccani a donare le incisioni al Museo nel 1964. L'incisione appartiene probabilmente alla serie di ritratti che l'artista realizza durante il soggiorno a Melissa negli anni Cinquanta. Vedi NSC della scheda n.09/00510777
<b>TU - CONDIZIONE GIURIDICA E VINCOLI</b>	
<b>ACQ - ACQUISIZIONE</b>	
ACQT - Tipo acquisizione	donazione
ACQN - Nome	Treccani, Ernesto
ACQD - Data acquisizione	1958

<b>ACQL - Luogo acquisizione</b>	Toscana/ LI/ Livorno
<b>CDG - CONDIZIONE GIURIDICA</b>	
<b>CDGG - Indicazione generica</b>	proprietà Ente pubblico territoriale
<b>CDGS - Indicazione specifica</b>	Comune di Livorno
<b>CDGI - Indirizzo</b>	Piazza del Municipio, 1 - 57123 Livorno (LI)
<b>DO - FONTI E DOCUMENTI DI RIFERIMENTO</b>	
<b>FTA - DOCUMENTAZIONE FOTOGRAFICA</b>	
<b>FTAX - Genere</b>	documentazione allegata
<b>FTAP - Tipo</b>	fotografia digitale (file)
<b>FTAA - Autore</b>	Mariateresa Bonanotte
<b>FTAD - Data</b>	07/11/2022
<b>FTAN - Codice identificativo</b>	S_510784_mt
<b>BIB - BIBLIOGRAFIA</b>	
<b>BIBX - Genere</b>	bibliografia di confronto
<b>BIBA - Autore</b>	De Grada, Raffaele
<b>BIBD - Anno di edizione</b>	1943
<b>BIBH - Sigla per citazione</b>	BON_0070
<b>BIBN - V., pp., nn.</b>	-
<b>BIB - BIBLIOGRAFIA</b>	
<b>BIBX - Genere</b>	bibliografia di confronto
<b>BIBA - Autore</b>	Patti, Mattia
<b>BIBD - Anno di edizione</b>	2013
<b>BIBH - Sigla per citazione</b>	BON_0001
<b>BIBN - V., pp., nn.</b>	pp. 209-232
<b>BIB - BIBLIOGRAFIA</b>	
<b>BIBX - Genere</b>	bibliografia di confronto
<b>BIBA - Autore</b>	De Micheli, Mario
<b>BIBD - Anno di edizione</b>	1962
<b>BIBH - Sigla per citazione</b>	BON_0071
<b>BIBN - V., pp., nn.</b>	pp. 15 - 18
<b>BIB - BIBLIOGRAFIA</b>	
<b>BIBX - Genere</b>	bibliografia di confronto
<b>BIBA - Autore</b>	De Bartolomeis, Francesco
<b>BIBD - Anno di edizione</b>	1974
<b>BIBH - Sigla per citazione</b>	BON_0069
<b>BIBN - V., pp., nn.</b>	-
<b>BIB - BIBLIOGRAFIA</b>	
<b>BIBX - Genere</b>	bibliografia di confronto
<b>BIBA - Autore</b>	Negri, Antonello
<b>BIBD - Anno di edizione</b>	1989
<b>BIBH - Sigla per citazione</b>	BON_0072

<b>BIBN - V., pp., nn.</b>	pp. 21 - 23
<b>MST - MOSTRE</b>	
<b>MSTT - Titolo</b>	Ernesto Treccani. Mostra antologica
<b>MSTL - Luogo</b>	Casa Comunale della Cultura, Livorno
<b>MSTD - Data</b>	9 - 26 aprile 1958
<b>MST - MOSTRE</b>	
<b>MSTT - Titolo</b>	Ernesto Treccani. Mostra di acqueforti
<b>MSTL - Luogo</b>	Museo Progressivo di Arte Contemporanea, Livorno
<b>MSTD - Data</b>	27 settembre - 29 novembre 1977
<b>AD - ACCESSO AI DATI</b>	
<b>ADS - SPECIFICHE DI ACCESSO AI DATI</b>	
<b>ADSP - Profilo di accesso</b>	1
<b>ADSM - Motivazione</b>	scheda contenente dati liberamente accessibili
<b>CM - COMPILAZIONE</b>	
<b>CMP - COMPILAZIONE</b>	
<b>CMPD - Data</b>	2000
<b>CMPN - Nome</b>	Saviozzi, M.
<b>FUR - Funzionario responsabile</b>	D'Aniello, Antonia
<b>AGG - AGGIORNAMENTO - REVISIONE</b>	
<b>AGGD - Data</b>	2007
<b>AGGN - Nome</b>	ARTPAST/ Tramontano, Tiziana
<b>AGGF - Funzionario responsabile</b>	Russo, Severina
<b>AGG - AGGIORNAMENTO - REVISIONE</b>	
<b>AGGD - Data</b>	2022
<b>AGGN - Nome</b>	Bonanotte, Mariateresa
<b>AGGF - Funzionario responsabile</b>	Travisonni, Chiara
<b>AN - ANNOTAZIONI</b>	
<b>OSS - Osservazioni</b>	<p>Come nella lastra descritta nella scheda precedente, Treccani ritrae un volto femminile (probabilmente durante il soggiorno a Melissa). Questavolta però si tratta di una giovane donna. Come tale Treccani laraffigura senza indugiare sui tratti del volto, ma delineando la sua figura con un leggero segno che ne evidenzia la dolcezza dei lineamenti. Nei ritratti e nelle figure singole l'indagine psicologica si affina e si amplia fino a divenire ricerca interiore di mondi sconosciuti; fino adattarsi, volta per volta, in una sintesi di pensieri e di sensazioni, in una concezione dell'individuo come parte di un tutto sociale.</p>