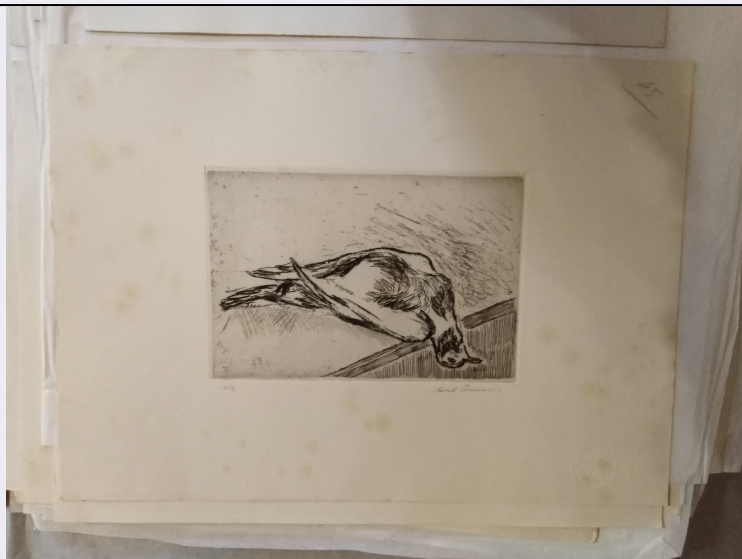


SCHEDA



CD - CODICI

TSK - Tipo Scheda	S
LIR - Livello ricerca	C
NCT - CODICE UNIVOCO	
NCTR - Codice regione	09
NCTN - Numero catalogo generale	00510785
ESC - Ente schedatore	S121
ECP - Ente competente	S121

RV - RELAZIONI

ROZ - Altre relazioni	0900510777
-----------------------	------------

OG - OGGETTO

OGT - OGGETTO	
OGTD - Definizione	stampa
SGT - SOGGETTO	
SGTI - Identificazione	uccello morto
SGTT - Titolo	Colombo ucciso

LC - LOCALIZZAZIONE GEOGRAFICA AMMINISTRATIVA

PVC - LOCALIZZAZIONE GEOGRAFICO-AMMINISTRATIVA ATTUALE

PVCS - Stato	ITALIA
PVCR - Regione	Toscana
PVCP - Provincia	LI
PVCC - Comune	Livorno

LDC - COLLOCAZIONE SPECIFICA

LDCT - Tipologia	villa
LDCN - Denominazione attuale	Villa Mimbelli
LDCU - Indirizzo	Via San Jacopo In Acquaviva, 65
LDCM - Denominazione	

raccolta	Museo Civico "Giovanni Fattori"
LDCS - Specifiche	depositi, mansarda
UB - UBICAZIONE E DATI PATRIMONIALI	
INV - INVENTARIO DI MUSEO O DI SOPRINTENDENZA	
INVN - Numero	Mun.Li. 628 d
INVD - Data	1991
DT - CRONOLOGIA	
DTZ - CRONOLOGIA GENERICA	
DTZG - Secolo	XX
DTS - CRONOLOGIA SPECIFICA	
DTSI - Da	1958
DTSV - Validità	ante
DTSF - A	1958
DTSL - Validità	ante
DTM - Motivazione cronologia	bibliografia
RM - RIFERIMENTO MATRICE	
MTM - Materia matrice	zinco
AU - DEFINIZIONE CULTURALE	
AUT - AUTORE	
AUTR - Riferimento all'intervento	esecutore
AUTM - Motivazione dell'attribuzione	firma
AUTN - Nome scelto	Treccani Ernesto
AUTA - Dati anagrafici	1920/ 2009
AUTH - Sigla per citazione	00001335
MT - DATI TECNICI	
MTC - Materia e tecnica	carta/ acquaforte
MIS - MISURE	
MISU - Unità	mm
MISA - Altezza	112
MISL - Larghezza	174
MIF - MISURE FOGLIO	
MIFU - Unità	mm
MIFA - Altezza	250
MIFL - Larghezza	350
CO - CONSERVAZIONE	
STC - STATO DI CONSERVAZIONE	
STCC - Stato di conservazione	discreto
STCS - Indicazioni specifiche	Macchie gialle di muffa su tutto il foglio (2022).
DA - DATI ANALITICI	

DES - DESCRIZIONE

DESI - Codifica Iconclass	34B231
DESS - Indicazioni sul soggetto	ANIMALI: colombo morto.

ISR - ISCRIZIONI

ISRC - Classe di appartenenza	documentaria
ISRS - Tecnica di scrittura	a matita
ISRT - Tipo di caratteri	numeri arabi
ISRP - Posizione	Recto, in basso a sinistra
ISRI - Trascrizione	12/12

ISR - ISCRIZIONI

ISRC - Classe di appartenenza	firma
ISRS - Tecnica di scrittura	a matita
ISRT - Tipo di caratteri	corsivo
ISRP - Posizione	Recto, in basso a destra
ISRI - Trascrizione	Ernesto Treccani

ISR - ISCRIZIONI

ISRC - Classe di appartenenza	documentaria
ISRS - Tecnica di scrittura	a matita
ISRT - Tipo di caratteri	numeri arabi
ISRP - Posizione	Recto, in alto a destra
ISRI - Trascrizione	45

NSC - Notizie storico-critiche

La serie di 68 acqueforti di proprietà del Museo Fattori fa parte di un'acquisizione avvenuta a seguito della mostra antologica dedicata all'artista che si svolse a Livorno nel 1958 negli ambienti della Casadella Cultura. Come risulta dal vecchio inventario del Museo (1957), fu lo stesso Treccani a donare le incisioni nel 1964. Vedi NSC della schedan. 09/00510777

TU - CONDIZIONE GIURIDICA E VINCOLI**ACQ - ACQUISIZIONE**

ACQT - Tipo acquisizione	donazione
ACQN - Nome	Treccani, Ernesto
ACQD - Data acquisizione	1958
ACQL - Luogo acquisizione	Toscana/ LI/ Livorno

CDG - CONDIZIONE GIURIDICA

CDGG - Indicazione generica	proprietà Ente pubblico territoriale
CDGS - Indicazione specifica	Comune di Livorno
CDGI - Indirizzo	Piazza del Municipio, 1 - 57123 Livorno (LI)

DO - FONTI E DOCUMENTI DI RIFERIMENTO**FTA - DOCUMENTAZIONE FOTOGRAFICA**

FTAX - Genere	documentazione allegata
FTAP - Tipo	fotografia digitale (file)
FTAA - Autore	Mariateresa Bonanotte
FTAD - Data	07/11/2022
FTAN - Codice identificativo	S_510785_mt
BIB - BIBLIOGRAFIA	
BIBX - Genere	bibliografia di confronto
BIBA - Autore	De Grada, Raffaele
BIBD - Anno di edizione	1943
BIBH - Sigla per citazione	BON_0070
BIBN - V., pp., nn.	-
BIB - BIBLIOGRAFIA	
BIBX - Genere	bibliografia di confronto
BIBA - Autore	Patti, Mattia
BIBD - Anno di edizione	2013
BIBH - Sigla per citazione	BON_0001
BIBN - V., pp., nn.	pp. 209-232
BIB - BIBLIOGRAFIA	
BIBX - Genere	bibliografia di confronto
BIBA - Autore	De Micheli, Mario
BIBD - Anno di edizione	1962
BIBH - Sigla per citazione	BON_0071
BIBN - V., pp., nn.	pp. 15 - 18
BIB - BIBLIOGRAFIA	
BIBX - Genere	bibliografia di confronto
BIBA - Autore	De Bartolomeis, Francesco
BIBD - Anno di edizione	1974
BIBH - Sigla per citazione	BON_0069
BIBN - V., pp., nn.	-
BIB - BIBLIOGRAFIA	
BIBX - Genere	bibliografia di confronto
BIBA - Autore	Negri, Antonello
BIBD - Anno di edizione	1989
BIBH - Sigla per citazione	BON_0072
BIBN - V., pp., nn.	pp. 21 - 23
MST - MOSTRE	
MSTT - Titolo	Ernesto Treccani. Mostra antologica
MSTL - Luogo	Casa Comunale della Cultura, Livorno
MSTD - Data	9 - 26 aprile 1958
MST - MOSTRE	
MSTT - Titolo	Ernesto Treccani. Mostra di acqueforti
MSTL - Luogo	Museo Progressivo di Arte Contemporanea, Livorno

MSTD - Data	27 settembre - 29 novembre 1977
AD - ACCESSO AI DATI	
ADS - SPECIFICHE DI ACCESSO AI DATI	
ADSP - Profilo di accesso	1
ADSM - Motivazione	scheda contenente dati liberamente accessibili
CM - COMPILAZIONE	
CMP - COMPILAZIONE	
CMPD - Data	2000
CMPN - Nome	Saviozzi, M.
FUR - Funzionario responsabile	D'Aniello, Antonia
AGG - AGGIORNAMENTO - REVISIONE	
AGGD - Data	2007
AGGN - Nome	ARTPAST/ Tramontano, Tiziana
AGGF - Funzionario responsabile	Rusoo, Severina
AGG - AGGIORNAMENTO - REVISIONE	
AGGD - Data	2022
AGGN - Nome	Bonanotte, Mariateresa
AGGF - Funzionario responsabile	Travisonni, Chiara
AN - ANNOTAZIONI	
OSS - Osservazioni	In questa lastra Treccani raffigura un uccello morto. Con un taglioravvicinato l'artista concentra l'attenzione sul corpo privo di vita dell'animale che giace disteso sul tavolo. Un segno marcato che delinea il contorno della figura accentua la drammaticità del momento. L'animale assurge a icona spirituale; martire della società moderna