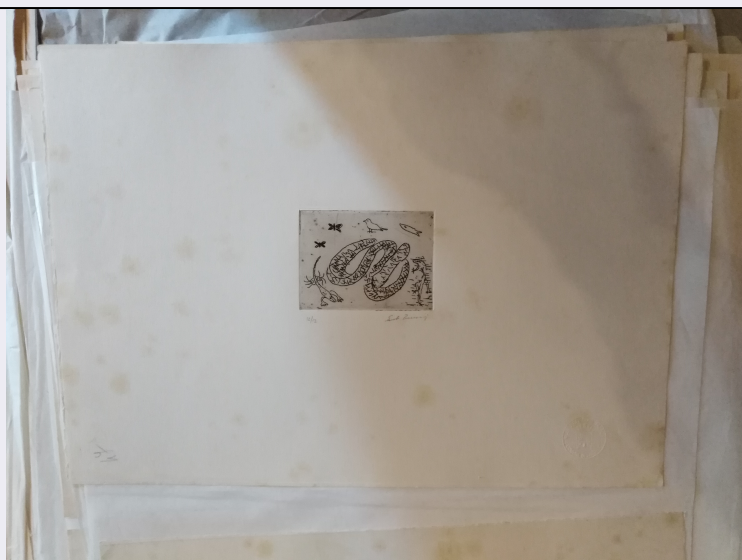


# SCHEDA



## CD - CODICI

TSK - Tipo Scheda	S
LIR - Livello ricerca	C
<b>NCT - CODICE UNIVOCO</b>	
NCTR - Codice regione	09
NCTN - Numero catalogo generale	00510792
ESC - Ente schedatore	S121
ECP - Ente competente	S121

## RV - RELAZIONI

ROZ - Altre relazioni	0900510777
-----------------------	------------

## OG - OGGETTO

### OGT - OGGETTO

OGTD - Definizione	stampa
--------------------	--------

### SGT - SOGGETTO

SGTI - Identificazione	studio di animali
SGTT - Titolo	Serpente e ramarro

## LC - LOCALIZZAZIONE GEOGRAFICA AMMINISTRATIVA

### PVC - LOCALIZZAZIONE GEOGRAFICO-AMMINISTRATIVA ATTUALE

PVCS - Stato	ITALIA
PVCR - Regione	Toscana
PVCP - Provincia	LI
PVCC - Comune	Livorno

### LDC - COLLOCAZIONE SPECIFICA

LDCT - Tipologia	villa
LDCN - Denominazione attuale	Villa Mimbelli
LDCU - Indirizzo	Via San Jacopo In Acquaviva, 65
LDCM - Denominazione	

<b>raccolta</b>	Museo Civico "Giovanni Fattori"
<b>LDCS - Specifiche</b>	depositi, mansarda
<b>UB - UBICAZIONE E DATI PATRIMONIALI</b>	
<b>INV - INVENTARIO DI MUSEO O DI SOPRINTENDENZA</b>	
<b>INVN - Numero</b>	Mun.Li. 628 q
<b>INVD - Data</b>	1991
<b>DT - CRONOLOGIA</b>	
<b>DTZ - CRONOLOGIA GENERICA</b>	
<b>DTZG - Secolo</b>	XX
<b>DTS - CRONOLOGIA SPECIFICA</b>	
<b>DTSI - Da</b>	1958
<b>DTSV - Validità</b>	ante
<b>DTSF - A</b>	1958
<b>DTSL - Validità</b>	ante
<b>DTM - Motivazione cronologia</b>	bibliografia
<b>RM - RIFERIMENTO MATRICE</b>	
<b>MTM - Materia matrice</b>	rame
<b>AU - DEFINIZIONE CULTURALE</b>	
<b>AUT - AUTORE</b>	
<b>AUTR - Riferimento all'intervento</b>	esecutore
<b>AUTM - Motivazione dell'attribuzione</b>	firma
<b>AUTN - Nome scelto</b>	Treccani Ernesto
<b>AUTA - Dati anagrafici</b>	1920/ 2009
<b>AUTH - Sigla per citazione</b>	00001335
<b>MT - DATI TECNICI</b>	
<b>MTC - Materia e tecnica</b>	carta/ acquaforte
<b>MIS - MISURE</b>	
<b>MISU - Unità</b>	mm
<b>MISA - Altezza</b>	55
<b>MISL - Larghezza</b>	75
<b>MIF - MISURE FOGLIO</b>	
<b>MIFU - Unità</b>	mm
<b>MIFA - Altezza</b>	250
<b>MIFL - Larghezza</b>	350
<b>CO - CONSERVAZIONE</b>	
<b>STC - STATO DI CONSERVAZIONE</b>	
<b>STCC - Stato di conservazione</b>	discreto
<b>STCS - Indicazioni specifiche</b>	Macchie gialle di muffa su tutto il foglio (2022).
<b>DA - DATI ANALITICI</b>	

**DES - DESCRIZIONE****DESI - Codifica Iconclass** 25F**DESS - Indicazioni sul soggetto** ANIMALI: serpente; lucertole; pesce; uccellino; farfalle.**ISR - ISCRIZIONI****ISRC - Classe di appartenenza** documentaria**ISRS - Tecnica di scrittura** a matita**ISRT - Tipo di caratteri** numeri arabi**ISRP - Posizione** Recto, in basso a sinistra**ISRI - Trascrizione** 12/12**ISR - ISCRIZIONI****ISRC - Classe di appartenenza** firma**ISRS - Tecnica di scrittura** a matita**ISRT - Tipo di caratteri** corsivo**ISRP - Posizione** Recto, in basso a destra**ISRI - Trascrizione** Ernesto Treccani**ISR - ISCRIZIONI****ISRC - Classe di appartenenza** documentaria**ISRS - Tecnica di scrittura** a matita**ISRT - Tipo di caratteri** numeri arabi**ISRP - Posizione** Recto, in basso a sinistra**ISRI - Trascrizione** 47**NSC - Notizie storico-critiche**

La serie di 68 acqueforti di proprietà del Museo Fattori fa parte di un'acquisizione avvenuta a seguito della mostra antologica dedicata all'artista che si svolse a Livorno nel 1958 negli ambienti della Casadella Cultura. Come risulta dall'inventario del 1957, fu lo stesso Treccani a donare le incisioni al Museo nel 1964. Vedi NSC della schedan. 09/00510777 e della n. 09/00510789.

**TU - CONDIZIONE GIURIDICA E VINCOLI****ACQ - ACQUISIZIONE****ACQT - Tipo acquisizione** donazione**ACQN - Nome** Treccani, Ernesto**ACQD - Data acquisizione** 1958**ACQL - Luogo acquisizione** Toscana/ LI/ Livorno**CDG - CONDIZIONE GIURIDICA****CDGG - Indicazione generica** proprietà Ente pubblico territoriale**CDGS - Indicazione specifica** Comune di Livorno**CDGI - Indirizzo** Piazza del Municipio, 1 - 57123 Livorno (LI)**DO - FONTI E DOCUMENTI DI RIFERIMENTO****FTA - DOCUMENTAZIONE FOTOGRAFICA**

<b>FTAX - Genere</b>	documentazione allegata
<b>FTAP - Tipo</b>	fotografia digitale (file)
<b>FTAA - Autore</b>	Mariateresa Bonanotte
<b>FTAD - Data</b>	07/11/2022
<b>FTAN - Codice identificativo</b>	S_510792_mt
<b>BIB - BIBLIOGRAFIA</b>	
<b>BIBX - Genere</b>	bibliografia di confronto
<b>BIBA - Autore</b>	De Grada, Raffaele
<b>BIBD - Anno di edizione</b>	1943
<b>BIBH - Sigla per citazione</b>	BON_0070
<b>BIBN - V., pp., nn.</b>	-
<b>BIB - BIBLIOGRAFIA</b>	
<b>BIBX - Genere</b>	bibliografia di confronto
<b>BIBA - Autore</b>	Patti, Mattia
<b>BIBD - Anno di edizione</b>	2013
<b>BIBH - Sigla per citazione</b>	BON_0001
<b>BIBN - V., pp., nn.</b>	pp. 209-232
<b>BIB - BIBLIOGRAFIA</b>	
<b>BIBX - Genere</b>	bibliografia di confronto
<b>BIBA - Autore</b>	De Micheli, Mario
<b>BIBD - Anno di edizione</b>	1962
<b>BIBH - Sigla per citazione</b>	BON_0071
<b>BIBN - V., pp., nn.</b>	pp. 15 - 18
<b>BIB - BIBLIOGRAFIA</b>	
<b>BIBX - Genere</b>	bibliografia specifica
<b>BIBA - Autore</b>	De Bartolomeis, Francesco
<b>BIBD - Anno di edizione</b>	1974
<b>BIBH - Sigla per citazione</b>	BON_0069
<b>BIBN - V., pp., nn.</b>	-
<b>BIB - BIBLIOGRAFIA</b>	
<b>BIBX - Genere</b>	bibliografia specifica
<b>BIBA - Autore</b>	Negri, Antonello
<b>BIBD - Anno di edizione</b>	1989
<b>BIBH - Sigla per citazione</b>	BON_0072
<b>BIBN - V., pp., nn.</b>	pp. 21 - 23
<b>MST - MOSTRE</b>	
<b>MSTT - Titolo</b>	Ernesto Treccani. Mostra antologica
<b>MSTL - Luogo</b>	Casa Comunale della Cultura, Livorno
<b>MSTD - Data</b>	9 - 26 aprile 1958
<b>MST - MOSTRE</b>	
<b>MSTT - Titolo</b>	Ernesto Treccani. Mostra di acqueforti
<b>MSTL - Luogo</b>	Museo Progressivo di Arte Contemporanea, Livorno

**MSTD - Data**

27 settembre - 29 novembre 1977

**AD - ACCESSO AI DATI****ADS - SPECIFICHE DI ACCESSO AI DATI****ADSP - Profilo di accesso**

1

**ADSM - Motivazione**

scheda contenente dati liberamente accessibili

**CM - COMPILAZIONE****CMP - COMPILAZIONE****CMPD - Data**

2000

**CMPN - Nome**

Saviozzi, M.

**FUR - Funzionario  
responsabile**

D'Aniello, Antonia

**AGG - AGGIORNAMENTO - REVISIONE****AGGD - Data**

2007

**AGGN - Nome**

ARTPAST/ Tramontano, Tiziana

**AGGF - Funzionario  
responsabile**

Russo, Severina

**AGG - AGGIORNAMENTO - REVISIONE****AGGD - Data**

2022

**AGGN - Nome**

Bonanotte, Mariateresa

**AGGF - Funzionario  
responsabile**

Travisonni, Chiara

**AN - ANNOTAZIONI****OSS - Osservazioni**

Ancora uno studio di animali, inciso con la stessa velocità di tratti esintesi di uno schizzo a matita. Il serpente è la figura centrale dellacomposizione. Intorno a lui ruotano, in una specie di danza "della catenabiologica", creature del mare, del cielo e della terra. Sono figureideografiche, una sorta di scrittura per immagini molto elementari. Siavverte la lezione del cubismo, ma quà è accolta senza il minimo residuoscolastico.