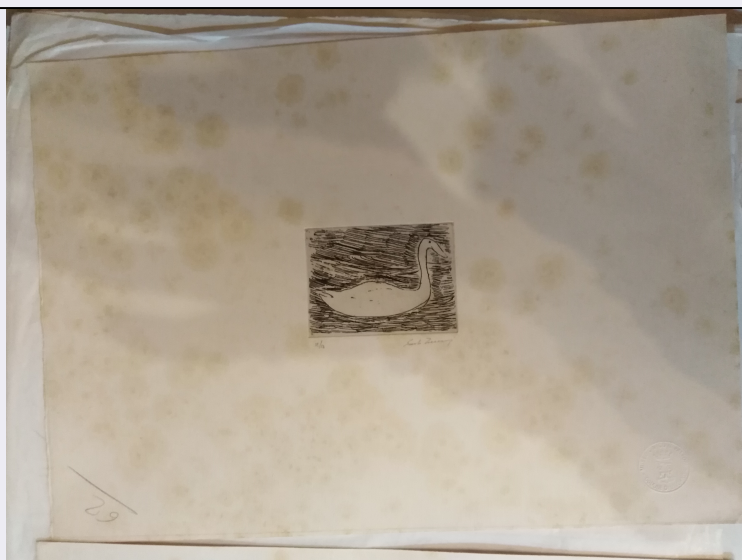


SCHEDA



CD - CODICI

TSK - Tipo Scheda	S
LIR - Livello ricerca	C
NCT - CODICE UNIVOCO	
NCTR - Codice regione	09
NCTN - Numero catalogo generale	00510793
ESC - Ente schedatore	S121
ECP - Ente competente	S121

RV - RELAZIONI

ROZ - Altre relazioni	0900510777
-----------------------	------------

OG - OGGETTO

OGT - OGGETTO

OGTD - Definizione	stampa
--------------------	--------

SGT - SOGGETTO

SGTI - Identificazione	cigno
SGTT - Titolo	Cigno bianco

LC - LOCALIZZAZIONE GEOGRAFICA AMMINISTRATIVA

PVC - LOCALIZZAZIONE GEOGRAFICO-AMMINISTRATIVA ATTUALE

PVCS - Stato	ITALIA
PVCR - Regione	Toscana
PVCP - Provincia	LI
PVCC - Comune	Livorno

LDC - COLLOCAZIONE SPECIFICA

LDCT - Tipologia	villa
LDCN - Denominazione attuale	Villa Mimbelli
LDCU - Indirizzo	Via San Jacopo In Acquaviva, 65
LDCM - Denominazione	

raccolta	Museo Civico "Giovanni Fattori"
LDCS - Specifiche	depositi, mansarda
UB - UBICAZIONE E DATI PATRIMONIALI	
INV - INVENTARIO DI MUSEO O DI SOPRINTENDENZA	
INVN - Numero	Mun.Li. 628 s
INVD - Data	1991
DT - CRONOLOGIA	
DTZ - CRONOLOGIA GENERICA	
DTZG - Secolo	XX
DTS - CRONOLOGIA SPECIFICA	
DTSI - Da	1958
DTSV - Validità	ante
DTSF - A	1958
DTSL - Validità	ante
DTM - Motivazione cronologia	bibliografia
RM - RIFERIMENTO MATRICE	
MTM - Materia matrice	rame
AU - DEFINIZIONE CULTURALE	
AUT - AUTORE	
AUTR - Riferimento all'intervento	esecutore
AUTM - Motivazione dell'attribuzione	firma
AUTN - Nome scelto	Treccani Ernesto
AUTA - Dati anagrafici	1920/ 2009
AUTH - Sigla per citazione	00001335
MT - DATI TECNICI	
MTC - Materia e tecnica	carta/ acquaforte
MIS - MISURE	
MISU - Unità	mm
MISA - Altezza	55
MISL - Larghezza	77
MIF - MISURE FOGLIO	
MIFU - Unità	mm
MIFA - Altezza	250
MIFL - Larghezza	353
CO - CONSERVAZIONE	
STC - STATO DI CONSERVAZIONE	
STCC - Stato di conservazione	discreto
STCS - Indicazioni specifiche	Macchie gialle di muffa su tutto il foglio (2022).
DA - DATI ANALITICI	

DES - DESCRIZIONE**DESI - Codifica Iconclass** 25F36(SWAN)**DESS - Indicazioni sul soggetto** ANIMALI: cigno.**ISR - ISCRIZIONI****ISRC - Classe di appartenenza** documentaria**ISRS - Tecnica di scrittura** a matita**ISRT - Tipo di caratteri** numeri arabi**ISRP - Posizione** Recto, in basso a sinistra**ISRI - Trascrizione** 12/12**ISR - ISCRIZIONI****ISRC - Classe di appartenenza** firma**ISRS - Tecnica di scrittura** a matita**ISRT - Tipo di caratteri** corsivo**ISRP - Posizione** Recto, in basso a destra**ISRI - Trascrizione** Ernesto Treccani**ISR - ISCRIZIONI****ISRC - Classe di appartenenza** documentaria**ISRS - Tecnica di scrittura** a matita**ISRT - Tipo di caratteri** numeri arabi**ISRP - Posizione** Recto, in basso a sinistra**ISRI - Trascrizione** 62**NSC - Notizie storico-critiche**

La serie di 68 acqueforti di proprietà del Museo Fattori fa parte di un'acquisizione avvenuta a seguito della mostra antologica dedicata all'artista che si svolse a Livorno nel 1958 negli ambienti della Casadella Cultura. Come risulta dall'inventario del 1957, fu lo stesso Treccani a donare le incisioni al Museo nel 1964. Anche questo foglio fa parte della serie del "Piccolo bestiario" del 1949. Vedi NSC della schedan. 09/00510777 e della n. 09/00510789

TU - CONDIZIONE GIURIDICA E VINCOLI**ACQ - ACQUISIZIONE****ACQT - Tipo acquisizione** donazione**ACQN - Nome** Treccani, Ernesto**ACQD - Data acquisizione** 1958**ACQL - Luogo acquisizione** Toscana/ LI/ Livorno**CDG - CONDIZIONE GIURIDICA****CDGG - Indicazione generica** proprietà Ente pubblico territoriale**CDGS - Indicazione specifica** Comune di Livorno**CDGI - Indirizzo** Piazza del Municipio, 1 - 57123 Livorno (LI)**DO - FONTI E DOCUMENTI DI RIFERIMENTO****FTA - DOCUMENTAZIONE FOTOGRAFICA**

FTAX - Genere	documentazione allegata
FTAP - Tipo	fotografia digitale (file)
FTAA - Autore	Mariateresa Bonanotte
FTAD - Data	07/11/2022
FTAN - Codice identificativo	S_510793_mt
BIB - BIBLIOGRAFIA	
BIBX - Genere	bibliografia di confronto
BIBA - Autore	De Grada, Raffaele
BIBD - Anno di edizione	1943
BIBH - Sigla per citazione	BON_0070
BIBN - V., pp., nn.	-
BIB - BIBLIOGRAFIA	
BIBX - Genere	bibliografia di confronto
BIBA - Autore	Patti, Mattia
BIBD - Anno di edizione	2013
BIBH - Sigla per citazione	BON_0001
BIBN - V., pp., nn.	pp. 209-232
BIB - BIBLIOGRAFIA	
BIBX - Genere	bibliografia di confronto
BIBA - Autore	De Micheli, Mario
BIBD - Anno di edizione	1962
BIBH - Sigla per citazione	BON_0071
BIBN - V., pp., nn.	pp. 15 - 18
BIB - BIBLIOGRAFIA	
BIBX - Genere	bibliografia specifica
BIBA - Autore	De Bartolomeis, Francesco
BIBD - Anno di edizione	1974
BIBH - Sigla per citazione	BON_0069
BIBN - V., pp., nn.	-
BIB - BIBLIOGRAFIA	
BIBX - Genere	bibliografia specifica
BIBA - Autore	Negri, Antonello
BIBD - Anno di edizione	1989
BIBH - Sigla per citazione	BON_0072
BIBN - V., pp., nn.	pp. 21 - 23
MST - MOSTRE	
MSTT - Titolo	Ernesto Treccani. Mostra antologica
MSTL - Luogo	Casa Comunale della Cultura, Livorno
MSTD - Data	9 - 26 aprile 1958
MST - MOSTRE	
MSTT - Titolo	Ernesto Treccani. Mostra di acqueforti
MSTL - Luogo	Museo Progressivo di Arte Contemporanea, Livorno

MSTD - Data	27 settembre - 29 novembre 1977
AD - ACCESSO AI DATI	
ADS - SPECIFICHE DI ACCESSO AI DATI	
ADSP - Profilo di accesso	1
ADSM - Motivazione	scheda contenente dati liberamente accessibili
CM - COMPILAZIONE	
CMP - COMPILAZIONE	
CMPD - Data	2000
CMPN - Nome	Saviozzi, M.
FUR - Funzionario responsabile	D'Aniello, Antonia
AGG - AGGIORNAMENTO - REVISIONE	
AGGD - Data	2007
AGGN - Nome	ARTPAST/ Tramontano, Tiziana
AGGF - Funzionario responsabile	Russo, Severina
AGG - AGGIORNAMENTO - REVISIONE	
AGGD - Data	2022
AGGN - Nome	Bonanotte, Mariateresa
AGGF - Funzionario responsabile	Travisonni, Chiara
AN - ANNOTAZIONI	
OSS - Osservazioni	L'artista si cimenta con un altro studio di animali. In questo caso si tratta di un cigno. Sintesi lineare dell'animale la cui fisionomia fuoriesce al negativo dalla fitta trama di segni che raffigurano le onde.