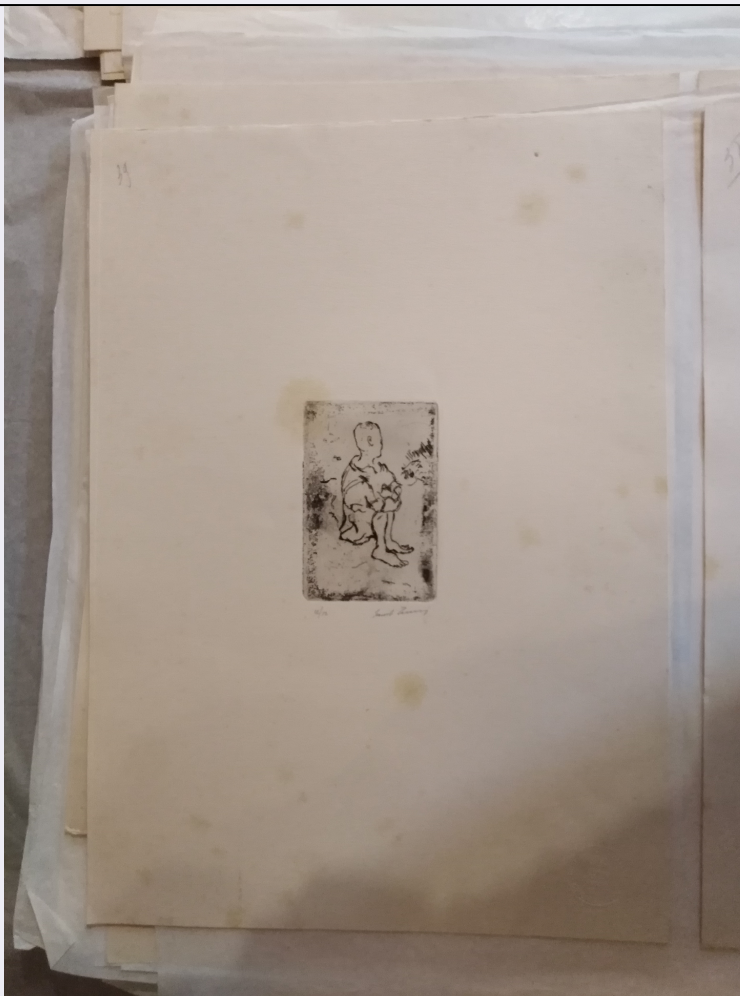


SCHEDA



CD - CODICI

TSK - Tipo Scheda	S
LIR - Livello ricerca	C
NCT - CODICE UNIVOCO	
NCTR - Codice regione	09
NCTN - Numero catalogo generale	00510800
ESC - Ente schedatore	S121
ECP - Ente competente	S121

RV - RELAZIONI

ROZ - Altre relazioni	0900510777
-----------------------	------------

OG - OGGETTO

OGT - OGGETTO	
OGTD - Definizione	stampa
SGT - SOGGETTO	
SGTI - Identificazione	ragazzo seduto

LC - LOCALIZZAZIONE GEOGRAFICA AMMINISTRATIVA

PVC - LOCALIZZAZIONE GEOGRAFICO-AMMINISTRATIVA ATTUALE	
PVCS - Stato	ITALIA
PVCR - Regione	Toscana

PVCP - Provincia	LI
PVCC - Comune	Livorno
LDC - COLLOCAZIONE SPECIFICA	
LDCT - Tipologia	villa
LDCN - Denominazione attuale	Villa Mimbelli
LDCU - Indirizzo	Via San Jacopo In Acquaviva, 65
LDCM - Denominazione raccolta	Museo Civico "Giovanni Fattori"
LDCS - Specifiche	depositi, mansarda
UB - UBICAZIONE E DATI PATRIMONIALI	
INV - INVENTARIO DI MUSEO O DI SOPRINTENDENZA	
INVN - Numero	Mun.Li. 628 e
INVD - Data	1991
DT - CRONOLOGIA	
DTZ - CRONOLOGIA GENERICA	
DTZG - Secolo	XX
DTS - CRONOLOGIA SPECIFICA	
DTSI - Da	1958
DTSV - Validità	ante
DTSF - A	1958
DTSL - Validità	ante
DTM - Motivazione cronologia	bibliografia
RM - RIFERIMENTO MATRICE	
MTM - Materia matrice	rame
AU - DEFINIZIONE CULTURALE	
AUT - AUTORE	
AUTR - Riferimento all'intervento	esecutore
AUTM - Motivazione dell'attribuzione	firma
AUTN - Nome scelto	Treccani Ernesto
AUTA - Dati anagrafici	1920/ 2009
AUTH - Sigla per citazione	00001335
MT - DATI TECNICI	
MTC - Materia e tecnica	carta/ acquaforte
MIS - MISURE	
MISU - Unità	mm
MISA - Altezza	86
MISL - Larghezza	58
MIF - MISURE FOGLIO	
MIFU - Unità	mm
MIFA - Altezza	350

MIFL - Larghezza	250
CO - CONSERVAZIONE	
STC - STATO DI CONSERVAZIONE	
STCC - Stato di conservazione	discreto
STCS - Indicazioni specifiche	Macchie gialle di muffa su tutto il foglio (2022).
DA - DATI ANALITICI	
DES - DESCRIZIONE	
DESI - Codifica Iconclass	31D11221
DESS - Indicazioni sul soggetto	FIGURE: ragazzo.
ISR - ISCRIZIONI	
ISRC - Classe di appartenenza	documentaria
ISRS - Tecnica di scrittura	a matita
ISRT - Tipo di caratteri	numeri arabi
ISRP - Posizione	Recto, in basso a sinistra
ISRI - Trascrizione	12/12
ISR - ISCRIZIONI	
ISRC - Classe di appartenenza	firma
ISRS - Tecnica di scrittura	a matita
ISRT - Tipo di caratteri	corsivo
ISRP - Posizione	Recto, in basso a destra
ISRI - Trascrizione	Ernesto Treccani
ISR - ISCRIZIONI	
ISRC - Classe di appartenenza	documentaria
ISRS - Tecnica di scrittura	a matita
ISRT - Tipo di caratteri	numeri arabi
ISRP - Posizione	Recto, in alto a sinistra
ISRI - Trascrizione	39
NSC - Notizie storico-critiche	La serie di 68 acqueforti di proprietà del Museo Fattori fa parte di un'acquisizione avvenuta a seguito della mostra antologica dedicata all'artista che si svolse a Livorno nel 1958 negli ambienti della Casadella Cultura. Come risulta dall'inventario del 1957, fu lo stesso Treccani a donare le incisioni al Museo nel 1964. L'acquaforte è riferibile agli anni di Melissa. Vedi NSC della scheda n. 09/00510777
TU - CONDIZIONE GIURIDICA E VINCOLI	
ACQ - ACQUISIZIONE	
ACQT - Tipo acquisizione	donazione
ACQN - Nome	Ernesto Treccani
ACQD - Data acquisizione	1958
ACQL - Luogo acquisizione	Livorno

CDG - CONDIZIONE GIURIDICA

CDGG - Indicazione generica	proprietà Ente pubblico territoriale
CDGS - Indicazione specifica	Comune di Livorno
CDGI - Indirizzo	Piazza del Municipio, 1 - 57123 Livorno (LI)

DO - FONTI E DOCUMENTI DI RIFERIMENTO**FTA - DOCUMENTAZIONE FOTOGRAFICA**

FTAX - Genere	documentazione allegata
FTAP - Tipo	fotografia digitale (file)
FTAA - Autore	Mariateresa Bonanotte
FTAD - Data	07/11/2022
FTAN - Codice identificativo	S_510800_mt

BIB - BIBLIOGRAFIA

BIBX - Genere	bibliografia di confronto
BIBA - Autore	De Grada, Raffaele
BIBD - Anno di edizione	1943
BIBH - Sigla per citazione	BON_0070
BIBN - V., pp., nn.	-

BIB - BIBLIOGRAFIA

BIBX - Genere	bibliografia di confronto
BIBA - Autore	Patti, Mattia
BIBD - Anno di edizione	2013
BIBH - Sigla per citazione	BON_0001
BIBN - V., pp., nn.	pp. 209-232

BIB - BIBLIOGRAFIA

BIBX - Genere	bibliografia di confronto
BIBA - Autore	De Micheli, Mario
BIBD - Anno di edizione	1962
BIBH - Sigla per citazione	BON_0071
BIBN - V., pp., nn.	pp. 15 - 18

BIB - BIBLIOGRAFIA

BIBX - Genere	bibliografia specifica
BIBA - Autore	De Bartolomeis, Francesco
BIBD - Anno di edizione	1974
BIBH - Sigla per citazione	BON_0069
BIBN - V., pp., nn.	-

BIB - BIBLIOGRAFIA

BIBX - Genere	bibliografia specifica
BIBA - Autore	Negri, Antonello
BIBD - Anno di edizione	1989
BIBH - Sigla per citazione	BON_0072
BIBN - V., pp., nn.	pp. 21 - 23

MST - MOSTRE

MSTT - Titolo	Ernesto Treccani. Mostra antologica
MSTL - Luogo	Casa Comunale della Cultura, Livorno
MSTD - Data	9 - 26 aprile 1958

MST - MOSTRE

MSTT - Titolo	Ernesto Treccani. Mostra di acqueforti
MSTL - Luogo	Museo Progressivo di Arte Contemporanea, Livorno
MSTD - Data	27 settembre - 29 novembre 1977

AD - ACCESSO AI DATI**ADS - SPECIFICHE DI ACCESSO AI DATI**

ADSP - Profilo di accesso	1
ADSM - Motivazione	scheda contenente dati liberamente accessibili

CM - COMPILAZIONE**CMP - COMPILAZIONE**

CMPD - Data	2000
CMPN - Nome	Saviozzi, M.
FUR - Funzionario responsabile	D'Aniello, Antonia

AGG - AGGIORNAMENTO - REVISIONE

AGGD - Data	2007
AGGN - Nome	ARTPAST/ Tramontano, Tiziana
AGGF - Funzionario responsabile	Russo, Severina

AGG - AGGIORNAMENTO - REVISIONE

AGGD - Data	2022
AGGN - Nome	Bonanotte, Mariateresa
AGGF - Funzionario responsabile	Travisonni, Chiara

AN - ANNOTAZIONI

OSS - Osservazioni	Con una linea spezzata e un tratto quasi incerto Treccani delinea lasagoma di un ragazzo seduto a terra. Abolendo ogni ricerca chiaroscuralel'artista si concentra sulla posa del modello raccolto con le bracciaconserte e le gambe strette al busto.
---------------------------	--