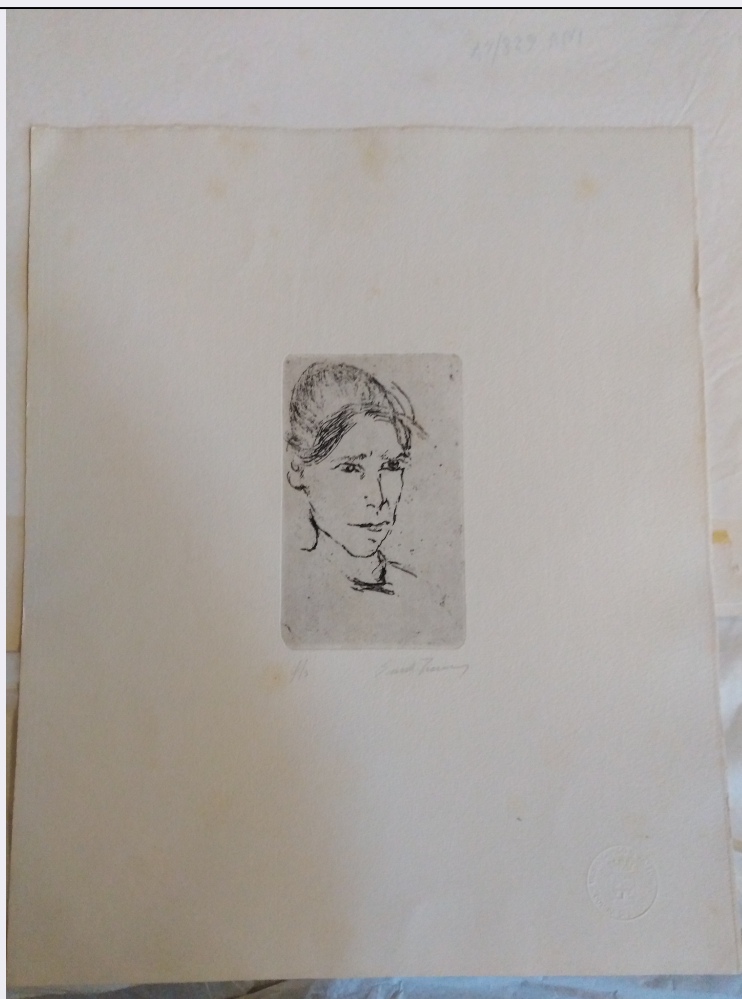


# SCHEDA



## CD - CODICI

TSK - Tipo Scheda	S
LIR - Livello ricerca	C
<b>NCT - CODICE UNIVOCO</b>	
NCTR - Codice regione	09
NCTN - Numero catalogo generale	00510809
ESC - Ente schedatore	S121
ECP - Ente competente	S121

## RV - RELAZIONI

ROZ - Altre relazioni	0900510777
-----------------------	------------

## OG - OGGETTO

<b>OGT - OGGETTO</b>	
OGTD - Definizione	stampa
<b>SGT - SOGGETTO</b>	
SGTI - Identificazione	ritratto di donna

## LC - LOCALIZZAZIONE GEOGRAFICA AMMINISTRATIVA

<b>PVC - LOCALIZZAZIONE GEOGRAFICO-AMMINISTRATIVA ATTUALE</b>	
PVCS - Stato	ITALIA
PVCR - Regione	Toscana

<b>PVCP - Provincia</b>	LI
<b>PVCC - Comune</b>	Livorno
<b>LDC - COLLOCAZIONE SPECIFICA</b>	
<b>LDCT - Tipologia</b>	villa
<b>LDCN - Denominazione attuale</b>	Villa Mimbelli
<b>LDCU - Indirizzo</b>	Via San Jacopo In Acquaviva, 65
<b>LDCM - Denominazione raccolta</b>	Museo Civico "Giovanni Fattori"
<b>LDCS - Specifiche</b>	depositi, mansarda
<b>UB - UBICAZIONE E DATI PATRIMONIALI</b>	
<b>INV - INVENTARIO DI MUSEO O DI SOPRINTENDENZA</b>	
<b>INVN - Numero</b>	Mun.Li. 628 h
<b>INVD - Data</b>	1991
<b>INV - INVENTARIO DI MUSEO O DI SOPRINTENDENZA</b>	
<b>INVN - Numero</b>	Mun.Li. 1494
<b>INVD - Data</b>	1974
<b>DT - CRONOLOGIA</b>	
<b>DTZ - CRONOLOGIA GENERICA</b>	
<b>DTZG - Secolo</b>	XX
<b>DTS - CRONOLOGIA SPECIFICA</b>	
<b>DTSI - Da</b>	1958
<b>DTSV - Validità</b>	ante
<b>DTSF - A</b>	1958
<b>DTSL - Validità</b>	ante
<b>DTM - Motivazione cronologia</b>	bibliografia
<b>RM - RIFERIMENTO MATRICE</b>	
<b>MTM - Materia matrice</b>	rame
<b>AU - DEFINIZIONE CULTURALE</b>	
<b>AUT - AUTORE</b>	
<b>AUTR - Riferimento all'intervento</b>	esecutore
<b>AUTM - Motivazione dell'attribuzione</b>	firma
<b>AUTN - Nome scelto</b>	Treccani Ernesto
<b>AUTA - Dati anagrafici</b>	1920/ 2009
<b>AUTH - Sigla per citazione</b>	00001335
<b>MT - DATI TECNICI</b>	
<b>MTC - Materia e tecnica</b>	carta/ acquaforte
<b>MIS - MISURE</b>	
<b>MISU - Unità</b>	mm
<b>MISA - Altezza</b>	110
<b>MISL - Larghezza</b>	67

**MIF - MISURE FOGLIO**

MIFU - Unità	mm
MIFA - Altezza	310
MIFL - Larghezza	254

**CO - CONSERVAZIONE****STC - STATO DI CONSERVAZIONE**

STCC - Stato di conservazione	discreto
STCS - Indicazioni specifiche	Macchie gialle di muffa su tutto il foglio (2022).

**DA - DATI ANALITICI****DES - DESCRIZIONE**

DESI - Codifica Iconclass	61BB11
DESS - Indicazioni sul soggetto	FIGURE: donna.

**ISR - ISCRIZIONI**

ISRC - Classe di appartenenza	documentaria
ISRS - Tecnica di scrittura	a matita
ISRT - Tipo di caratteri	numeri arabi
ISRP - Posizione	Recto, in basso a sinistra
ISRI - Trascrizione	4/4

**ISR - ISCRIZIONI**

ISRC - Classe di appartenenza	firma
ISRS - Tecnica di scrittura	a matita
ISRT - Tipo di caratteri	corsivo
ISRP - Posizione	Recto, in basso a destra
ISRI - Trascrizione	Ernesto Treccani

**ISR - ISCRIZIONI**

ISRC - Classe di appartenenza	documentaria
ISRS - Tecnica di scrittura	a matita
ISRT - Tipo di caratteri	numeri arabi
ISRP - Posizione	Sul verso
ISRI - Trascrizione	74/1494

**NSC - Notizie storico-critiche**

La serie di 68 acqueforti di proprietà del Museo Fattori fa parte di un'acquisizione avvenuta a seguito della mostra antologica dedicata all'artista che si svolse a Livorno nel 1958 negli ambienti della Casadella Cultura. Come risulta dall'inventario del 1957, fu lo stesso Treccani a donare le incisioni al Museo Fattori nel 1964. Questa opera, come quella descritta nella scheda precedente, si differenzia per un'attiratura più contenuta (solo 4 esemplari) e fa parte di quella serie di sei pezzi catalogati con il numero di inventario 1494 (come figura sul verso dell'opera). Vedi NSC della scheda n. 09/00510777

**TU - CONDIZIONE GIURIDICA E VINCOLI**

**ACQ - ACQUISIZIONE**

<b>ACQT - Tipo acquisizione</b>	donazione
<b>ACQN - Nome</b>	Treccani, Ernesto
<b>ACQD - Data acquisizione</b>	1958
<b>ACQL - Luogo acquisizione</b>	Livorno

**CDG - CONDIZIONE GIURIDICA**

<b>CDGG - Indicazione generica</b>	proprietà Ente pubblico territoriale
<b>CDGS - Indicazione specifica</b>	Comune di Livorno
<b>CDGI - Indirizzo</b>	Piazza del Municipio, 1 - 57123 Livorno (LI)

**DO - FONTI E DOCUMENTI DI RIFERIMENTO****FTA - DOCUMENTAZIONE FOTOGRAFICA**

<b>FTAX - Genere</b>	documentazione allegata
<b>FTAP - Tipo</b>	fotografia digitale (file)
<b>FTAA - Autore</b>	Mariateresa Bonanotte
<b>FTAD - Data</b>	07/11/2022
<b>FTAN - Codice identificativo</b>	S_510809_mt

**BIB - BIBLIOGRAFIA**

<b>BIBX - Genere</b>	bibliografia di confronto
<b>BIBA - Autore</b>	De Grada, Raffaele
<b>BIBD - Anno di edizione</b>	1943
<b>BIBH - Sigla per citazione</b>	BON_0070
<b>BIBN - V., pp., nn.</b>	-

**BIB - BIBLIOGRAFIA**

<b>BIBX - Genere</b>	bibliografia di confronto
<b>BIBA - Autore</b>	Patti, Mattia
<b>BIBD - Anno di edizione</b>	2013
<b>BIBH - Sigla per citazione</b>	BON_0001
<b>BIBN - V., pp., nn.</b>	pp. 209-232

**BIB - BIBLIOGRAFIA**

<b>BIBX - Genere</b>	bibliografia specifica
<b>BIBA - Autore</b>	De Micheli, Mario
<b>BIBD - Anno di edizione</b>	1962
<b>BIBH - Sigla per citazione</b>	BON_0071
<b>BIBN - V., pp., nn.</b>	p. 15

**BIB - BIBLIOGRAFIA**

<b>BIBX - Genere</b>	bibliografia specifica
<b>BIBA - Autore</b>	De Bartolomeis, Francesco
<b>BIBD - Anno di edizione</b>	1974
<b>BIBH - Sigla per citazione</b>	BON_0069
<b>BIBN - V., pp., nn.</b>	-

**BIB - BIBLIOGRAFIA**

<b>BIBX - Genere</b>	bibliografia specifica
<b>BIBA - Autore</b>	Negri, Antonello
<b>BIBD - Anno di edizione</b>	1989
<b>BIBH - Sigla per citazione</b>	BON_0072
<b>BIBN - V., pp., nn.</b>	pp. 21 - 23
<b>BIB - BIBLIOGRAFIA</b>	
<b>BIBX - Genere</b>	bibliografia di confronto
<b>BIBA - Autore</b>	Sitti, Renato
<b>BIBD - Anno di edizione</b>	1962
<b>BIBH - Sigla per citazione</b>	BON_0068
<b>BIBN - V., pp., nn.</b>	pp. 7 - 10
<b>MST - MOSTRE</b>	
<b>MSTT - Titolo</b>	Ernesto Treccani. Mostra antologica
<b>MSTL - Luogo</b>	Casa Comunale della Cultura, Livorno
<b>MSTD - Data</b>	9 - 26 aprile 1958
<b>MST - MOSTRE</b>	
<b>MSTT - Titolo</b>	Ernesto Treccani. Mostra di acqueforti
<b>MSTL - Luogo</b>	Museo Progressivo di Arte Contemporanea, Livorno
<b>MSTD - Data</b>	27 settembre - 29 novembre 1977
<b>AD - ACCESSO AI DATI</b>	
<b>ADS - SPECIFICHE DI ACCESSO AI DATI</b>	
<b>ADSP - Profilo di accesso</b>	1
<b>ADSM - Motivazione</b>	scheda contenente dati liberamente accessibili
<b>CM - COMPILAZIONE</b>	
<b>CMP - COMPILAZIONE</b>	
<b>CMPD - Data</b>	2000
<b>CMPN - Nome</b>	Saviozzi, M.
<b>FUR - Funzionario responsabile</b>	D'Aniello, Antonia
<b>AGG - AGGIORNAMENTO - REVISIONE</b>	
<b>AGGD - Data</b>	2007
<b>AGGN - Nome</b>	ARTPAST/ Tramontano, Tiziana
<b>AGGF - Funzionario responsabile</b>	Russo, Severina
<b>AGG - AGGIORNAMENTO - REVISIONE</b>	
<b>AGGD - Data</b>	2022
<b>AGGN - Nome</b>	Bonanotte, Mariateresa
<b>AGGF - Funzionario responsabile</b>	Travisonni, Chiara
<b>AN - ANNOTAZIONI</b>	
<b>OSS - Osservazioni</b>	L'incisione fa parte di quella serie di opere in cui l'artista indaga lapersonalità di alcuni soggetti effettuando una rigorosa ricercafisiognomica. Nella tecnica incisoria Treccani procede trattando lalastra come un foglio di taccuino. Incide con segni rapidi ed

essenziali. Torna sopra certi particolari evidenziandoli con un ben calibrato chiaroscuro. Gli oggetti, gli animali e i personaggi diventano icone, simboli di sé stessi e del proprio essere.