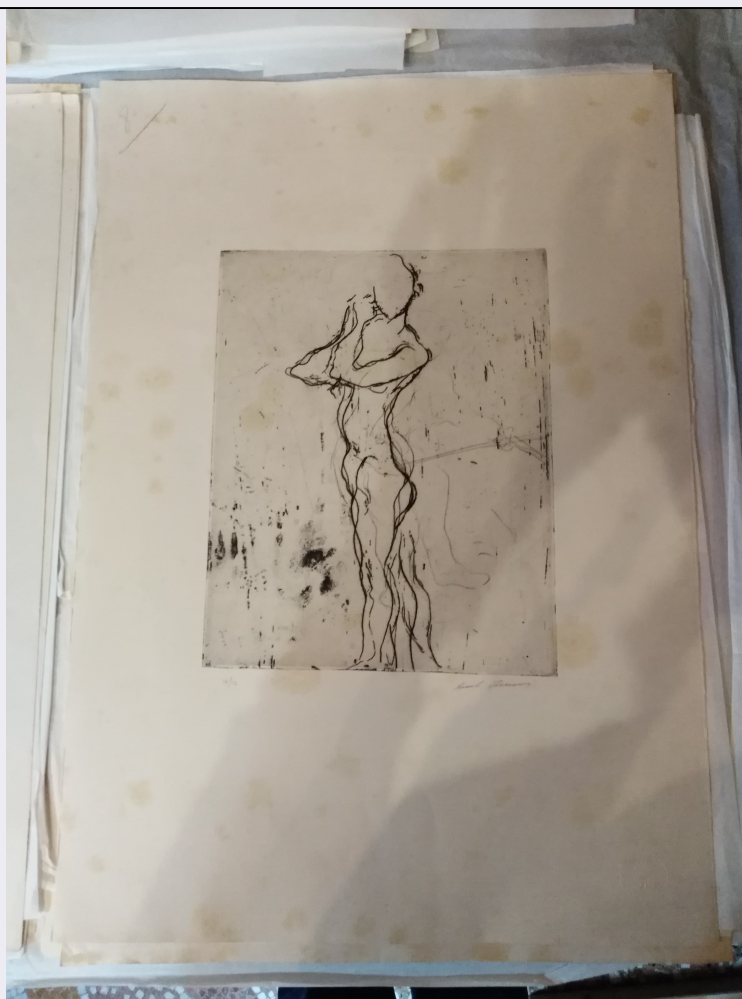


# SCHEDA



## CD - CODICI

TSK - Tipo Scheda	S
LIR - Livello ricerca	C
<b>NCT - CODICE UNIVOCO</b>	
NCTR - Codice regione	09
NCTN - Numero catalogo generale	00510814
ESC - Ente schedatore	S121
ECP - Ente competente	S121

## RV - RELAZIONI

ROZ - Altre relazioni	0900510777
-----------------------	------------

## OG - OGGETTO

<b>OGT - OGGETTO</b>	
OGTD - Definizione	stampa
<b>SGT - SOGGETTO</b>	
SGTI - Identificazione	studio di nudo
SGTT - Titolo	Nudo in piedi

## LC - LOCALIZZAZIONE GEOGRAFICA AMMINISTRATIVA

<b>PVC - LOCALIZZAZIONE GEOGRAFICO-AMMINISTRATIVA ATTUALE</b>	
PVCS - Stato	ITALIA

<b>PVCR - Regione</b>	Toscana
<b>PVCP - Provincia</b>	LI
<b>PVCC - Comune</b>	Livorno
<b>LDC - COLLOCAZIONE SPECIFICA</b>	
<b>LDCT - Tipologia</b>	villa
<b>LDCN - Denominazione attuale</b>	Villa Mimbelli
<b>LDCU - Indirizzo</b>	Via San Jacopo In Acquaviva, 65
<b>LDCM - Denominazione raccolta</b>	Museo Civico "Giovanni Fattori"
<b>LDCS - Specifiche</b>	depositi, mansarda
<b>UB - UBICAZIONE E DATI PATRIMONIALI</b>	
<b>INV - INVENTARIO DI MUSEO O DI SOPRINTENDENZA</b>	
<b>INVN - Numero</b>	Mun.Li. 628bl
<b>INVD - Data</b>	1991
<b>DT - CRONOLOGIA</b>	
<b>DTZ - CRONOLOGIA GENERICA</b>	
<b>DTZG - Secolo</b>	XX
<b>DTS - CRONOLOGIA SPECIFICA</b>	
<b>DTSI - Da</b>	1958
<b>DTSV - Validità</b>	ante
<b>DTSF - A</b>	1958
<b>DTSL - Validità</b>	ante
<b>DTM - Motivazione cronologia</b>	bibliografia
<b>RM - RIFERIMENTO MATRICE</b>	
<b>MTM - Materia matrice</b>	zinco
<b>AU - DEFINIZIONE CULTURALE</b>	
<b>AUT - AUTORE</b>	
<b>AUTR - Riferimento all'intervento</b>	esecutore
<b>AUTM - Motivazione dell'attribuzione</b>	firma
<b>AUTN - Nome scelto</b>	Treccani Ernesto
<b>AUTA - Dati anagrafici</b>	1920/ 2009
<b>AUTH - Sigla per citazione</b>	00001335
<b>MT - DATI TECNICI</b>	
<b>MTC - Materia e tecnica</b>	carta/ acquaforte
<b>MIS - MISURE</b>	
<b>MISU - Unità</b>	mm
<b>MISA - Altezza</b>	250
<b>MISL - Larghezza</b>	200
<b>MIF - MISURE FOGLIO</b>	
<b>MIFU - Unità</b>	mm

MIFA - Altezza	500
MIFL - Larghezza	353
<b>CO - CONSERVAZIONE</b>	
<b>STC - STATO DI CONSERVAZIONE</b>	
STCC - Stato di conservazione	discreto
STCS - Indicazioni specifiche	Macchie gialle di muffa su tutto il foglio (2022).
<b>DA - DATI ANALITICI</b>	
<b>DES - DESCRIZIONE</b>	
DESI - Codifica Iconclass	31AA
DESS - Indicazioni sul soggetto	FIGURE: nudo.
<b>ISR - ISCRIZIONI</b>	
ISRC - Classe di appartenenza	documentaria
ISRS - Tecnica di scrittura	a matita
ISRT - Tipo di caratteri	numeri arabi
ISRP - Posizione	Recto, in basso a sinistra
ISRI - Trascrizione	12/12
<b>ISR - ISCRIZIONI</b>	
ISRC - Classe di appartenenza	firma
ISRS - Tecnica di scrittura	a matita
ISRT - Tipo di caratteri	corsivo
ISRP - Posizione	Recto, in basso a destra
ISRI - Trascrizione	Ernesto Treccani
<b>ISR - ISCRIZIONI</b>	
ISRC - Classe di appartenenza	documentaria
ISRS - Tecnica di scrittura	a matita
ISRT - Tipo di caratteri	numeri arabi
ISRP - Posizione	Recto, in alto a sinistra
ISRI - Trascrizione	8
NSC - Notizie storico-critiche	La serie di 68 acqueforti di proprietà del Museo Fattori fa parte di un'acquisizione avvenuta a seguito della mostra antologica dedicata all'artista che si svolse a Livorno nel 1958 negli ambienti della Casadella Cultura. Come risulta dall'inventario del 1957, fu lo stesso artista che donò nel 1964 le incisioni al Museo Fattori. Vedi NSC della scheda n. 09/00510777
<b>TU - CONDIZIONE GIURIDICA E VINCOLI</b>	
<b>ACQ - ACQUISIZIONE</b>	
ACQT - Tipo acquisizione	donazione
ACQN - Nome	Treccani, Enrico
ACQD - Data acquisizione	1958

<b>ACQL - Luogo acquisizione</b>	Toscana/ LI/ Livorno
<b>CDG - CONDIZIONE GIURIDICA</b>	
<b>CDGG - Indicazione generica</b>	proprietà Ente pubblico territoriale
<b>CDGS - Indicazione specifica</b>	Comune di Livorno
<b>CDGI - Indirizzo</b>	Piazza del Municipio, 1 - 57123 Livorno (LI)
<b>DO - FONTI E DOCUMENTI DI RIFERIMENTO</b>	
<b>FTA - DOCUMENTAZIONE FOTOGRAFICA</b>	
<b>FTAX - Genere</b>	documentazione allegata
<b>FTAP - Tipo</b>	fotografia digitale (file)
<b>FTAA - Autore</b>	Mariateresa Bonanotte
<b>FTAD - Data</b>	07/11/2022
<b>FTAN - Codice identificativo</b>	S_510814_mt
<b>BIB - BIBLIOGRAFIA</b>	
<b>BIBX - Genere</b>	bibliografia di confronto
<b>BIBA - Autore</b>	De Grada, Raffaele
<b>BIBD - Anno di edizione</b>	1943
<b>BIBH - Sigla per citazione</b>	BON_0070
<b>BIBN - V., pp., nn.</b>	-
<b>BIB - BIBLIOGRAFIA</b>	
<b>BIBX - Genere</b>	bibliografia di confronto
<b>BIBA - Autore</b>	Patti, Mattia
<b>BIBD - Anno di edizione</b>	2013
<b>BIBH - Sigla per citazione</b>	BON_0001
<b>BIBN - V., pp., nn.</b>	pp. 209-232
<b>BIB - BIBLIOGRAFIA</b>	
<b>BIBX - Genere</b>	bibliografia specifica
<b>BIBA - Autore</b>	De Micheli, Mario
<b>BIBD - Anno di edizione</b>	1962
<b>BIBH - Sigla per citazione</b>	BON_0071
<b>BIBN - V., pp., nn.</b>	p. 15
<b>BIB - BIBLIOGRAFIA</b>	
<b>BIBX - Genere</b>	bibliografia specifica
<b>BIBA - Autore</b>	De Bartolomeis, Francesco
<b>BIBD - Anno di edizione</b>	1974
<b>BIBH - Sigla per citazione</b>	BON_0069
<b>BIBN - V., pp., nn.</b>	-
<b>BIB - BIBLIOGRAFIA</b>	
<b>BIBX - Genere</b>	bibliografia specifica
<b>BIBA - Autore</b>	Negri, Antonello
<b>BIBD - Anno di edizione</b>	1989
<b>BIBH - Sigla per citazione</b>	BON_0072

<b>BIBN - V., pp., nn.</b>	pp. 21 - 23
<b>BIB - BIBLIOGRAFIA</b>	
<b>BIBX - Genere</b>	bibliografia specifica
<b>BIBA - Autore</b>	Sitti, Renato
<b>BIBD - Anno di edizione</b>	1962
<b>BIBH - Sigla per citazione</b>	BON_0068
<b>BIBN - V., pp., nn.</b>	p. 47
<b>BIBI - V., tavv., figg.</b>	fig. 19
<b>MST - MOSTRE</b>	
<b>MSTT - Titolo</b>	Ernesto Treccani. Mostra antologica
<b>MSTL - Luogo</b>	Casa Comunale della Cultura, Livorno
<b>MSTD - Data</b>	9 - 26 aprile 1958
<b>MST - MOSTRE</b>	
<b>MSTT - Titolo</b>	Ernesto Treccani. Mostra di acqueforti
<b>MSTL - Luogo</b>	Museo Progressivo di Arte Contemporanea, Livorno
<b>MSTD - Data</b>	27 settembre - 29 novembre 1977
<b>AD - ACCESSO AI DATI</b>	
<b>ADS - SPECIFICHE DI ACCESSO AI DATI</b>	
<b>ADSP - Profilo di accesso</b>	1
<b>ADSM - Motivazione</b>	scheda contenente dati liberamente accessibili
<b>CM - COMPILAZIONE</b>	
<b>CMP - COMPILAZIONE</b>	
<b>CMPD - Data</b>	2000
<b>CMPN - Nome</b>	Saviozzi, M.
<b>FUR - Funzionario responsabile</b>	D'Aniello, Antonia
<b>AGG - AGGIORNAMENTO - REVISIONE</b>	
<b>AGGD - Data</b>	2007
<b>AGGN - Nome</b>	ARTPAST/ Tramontano, Tiziana
<b>AGGF - Funzionario responsabile</b>	Russo, Severina
<b>AGG - AGGIORNAMENTO - REVISIONE</b>	
<b>AGGD - Data</b>	2022
<b>AGGN - Nome</b>	Bonanotte, Mariateresa
<b>AGGF - Funzionario responsabile</b>	Travisonni, Chiara
<b>AN - ANNOTAZIONI</b>	
<b>OSS - Osservazioni</b>	L'incisione del "Nudo in piedi" testimonia la maturità del linguaggio artistico raggiunta dopo l'intenso lavoro della stagione fra il 1951 e il '55. Il segno più sciolto delinea velocemente la silhouette della figura nuda.