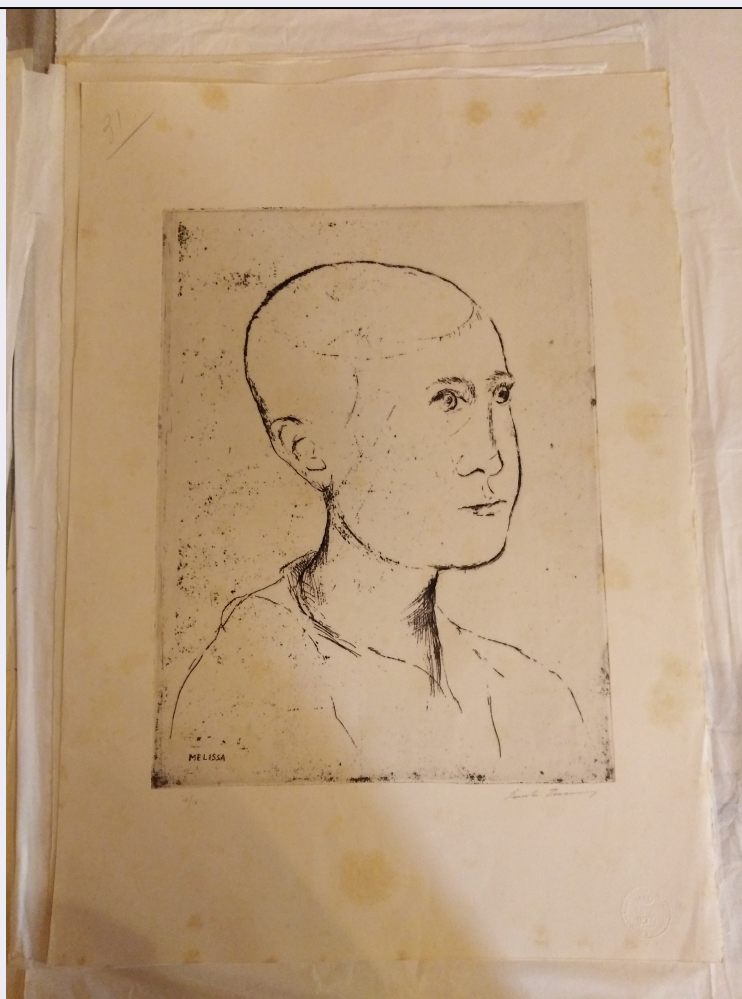


SCHEDA



CD - CODICI

TSK - Tipo Scheda	S
LIR - Livello ricerca	C
NCT - CODICE UNIVOCO	
NCTR - Codice regione	09
NCTN - Numero catalogo generale	00510815
ESC - Ente schedatore	S121
ECP - Ente competente	S121

RV - RELAZIONI

ROZ - Altre relazioni	0900510777
-----------------------	------------

OG - OGGETTO

OGT - OGGETTO

OGTD - Definizione	stampa
--------------------	--------

SGT - SOGGETTO

SGTI - Identificazione	ritratto di ragazzo
SGTT - Titolo	Ragazzo calabrese

LC - LOCALIZZAZIONE GEOGRAFICA AMMINISTRATIVA

PVC - LOCALIZZAZIONE GEOGRAFICO-AMMINISTRATIVA ATTUALE

PVCS - Stato	ITALIA
--------------	--------

PVCR - Regione	Toscana
PVCP - Provincia	LI
PVCC - Comune	Livorno
LDC - COLLOCAZIONE SPECIFICA	
LDCT - Tipologia	villa
LDCN - Denominazione attuale	Villa Mimbelli
LDCU - Indirizzo	Via San Jacopo In Acquaviva, 65
LDCM - Denominazione raccolta	Museo Civico "Giovanni Fattori"
LDCS - Specifiche	depositi, mansarda
UB - UBICAZIONE E DATI PATRIMONIALI	
INV - INVENTARIO DI MUSEO O DI SOPRINTENDENZA	
INVN - Numero	Mun.Li. 628au
INVD - Data	1991
DT - CRONOLOGIA	
DTZ - CRONOLOGIA GENERICA	
DTZG - Secolo	XX
DTS - CRONOLOGIA SPECIFICA	
DTSI - Da	1958
DTSV - Validità	ante
DTSF - A	1958
DTSL - Validità	ante
DTM - Motivazione cronologia	bibliografia
RM - RIFERIMENTO MATRICE	
MTM - Materia matrice	zinco
AU - DEFINIZIONE CULTURALE	
AUT - AUTORE	
AUTR - Riferimento all'intervento	esecutore
AUTM - Motivazione dell'attribuzione	firma
AUTN - Nome scelto	Treccani Ernesto
AUTA - Dati anagrafici	1920/ 2009
AUTH - Sigla per citazione	00001335
MT - DATI TECNICI	
MTC - Materia e tecnica	carta/ acquaforte
MIS - MISURE	
MISU - Unità	mm
MISA - Altezza	330
MISL - Larghezza	250
MIF - MISURE FOGLIO	
MIFU - Unità	mm

MIFA - Altezza	500
MIFL - Larghezza	350
CO - CONSERVAZIONE	
STC - STATO DI CONSERVAZIONE	
STCC - Stato di conservazione	discreto
STCS - Indicazioni specifiche	Macchie gialle di muffa su tutto il foglio (2022).
DA - DATI ANALITICI	
DES - DESCRIZIONE	
DESI - Codifica Iconclass	31D11221
DESS - Indicazioni sul soggetto	FIGURE: ragazzo.
ISR - ISCRIZIONI	
ISRC - Classe di appartenenza	documentaria
ISRS - Tecnica di scrittura	a matita
ISRT - Tipo di caratteri	numeri arabi
ISRP - Posizione	Recto, in basso a sinistra
ISRI - Trascrizione	12/12
ISR - ISCRIZIONI	
ISRC - Classe di appartenenza	firma
ISRS - Tecnica di scrittura	a matita
ISRT - Tipo di caratteri	corsivo
ISRP - Posizione	Recto, in basso a destra
ISRI - Trascrizione	Ernesto Treccani
ISR - ISCRIZIONI	
ISRC - Classe di appartenenza	documentaria
ISRS - Tecnica di scrittura	a matita
ISRT - Tipo di caratteri	numeri arabi
ISRP - Posizione	Recto, in alto a sinistra
ISRI - Trascrizione	31
ISR - ISCRIZIONI	
ISRC - Classe di appartenenza	didascalica
ISRS - Tecnica di scrittura	a inchiostro
ISRT - Tipo di caratteri	lettere capitali
ISRP - Posizione	Recto, in basso a sinistra
ISRI - Trascrizione	MELISSA
	La serie di 68 acqueforti di proprietà del Museo Fattori fa parte di un'acquisizione avvenuta a seguito della mostra antologica dedicata all'artista che si svolse a Livorno nel 1958 negli ambienti della Casadella Cultura. Come risulta dall'inventario del 1957, fu lo

NSC - Notizie storico-critiche	stessoartista che donò nel 1964 le incisioni al Museo. Il ritratto del ragazzocalabrese fa parte di quella galleria di volti raffigurati da Treccanidurante il suo soggiorno a Melissa. Vedi NSC della scheda n. 09/00510777e della n. 09/00510813
---------------------------------------	--

TU - CONDIZIONE GIURIDICA E VINCOLI

ACQ - ACQUISIZIONE

ACQT - Tipo acquisizione	donazione
ACQN - Nome	Treccani, Ernesto
ACQD - Data acquisizione	1958
ACQL - Luogo acquisizione	Toscana/ LI/ Livorno

CDG - CONDIZIONE GIURIDICA

CDGG - Indicazione generica	proprietà Ente pubblico territoriale
CDGS - Indicazione specifica	Comune di Livorno
CDGI - Indirizzo	Piazza del Municipio, 1 - 57123 Livorno (LI)

DO - FONTI E DOCUMENTI DI RIFERIMENTO

FTA - DOCUMENTAZIONE FOTOGRAFICA

FTAX - Genere	documentazione allegata
FTAP - Tipo	fotografia digitale (file)
FTAA - Autore	Mariateresa Bonanotte
FTAD - Data	07/11/2022
FTAN - Codice identificativo	S_510815_mt

BIB - BIBLIOGRAFIA

BIBX - Genere	bibliografia di confronto
BIBA - Autore	De Grada, Raffaele
BIBD - Anno di edizione	1943
BIBH - Sigla per citazione	BON_0070
BIBN - V., pp., nn.	-

BIB - BIBLIOGRAFIA

BIBX - Genere	bibliografia di confronto
BIBA - Autore	Patti, Mattia
BIBD - Anno di edizione	2013
BIBH - Sigla per citazione	BON_0001
BIBN - V., pp., nn.	pp. 209-232

BIB - BIBLIOGRAFIA

BIBX - Genere	bibliografia specifica
BIBA - Autore	De Micheli, Mario
BIBD - Anno di edizione	1962
BIBH - Sigla per citazione	BON_0071
BIBN - V., pp., nn.	p. 15

BIB - BIBLIOGRAFIA

BIBX - Genere	bibliografia specifica
BIBA - Autore	De Bartolomeis, Francesco

BIBD - Anno di edizione	1974
BIBH - Sigla per citazione	BON_0069
BIBN - V., pp., nn.	-
BIB - BIBLIOGRAFIA	
BIBX - Genere	bibliografia specifica
BIBA - Autore	Negri, Antonello
BIBD - Anno di edizione	1989
BIBH - Sigla per citazione	BON_0072
BIBN - V., pp., nn.	pp. 21 - 23
BIB - BIBLIOGRAFIA	
BIBX - Genere	bibliografia specifica
BIBA - Autore	Sitti, Renato
BIBD - Anno di edizione	1962
BIBH - Sigla per citazione	BON_0068
BIBN - V., pp., nn.	p. 34
BIBI - V., tavv., figg.	fig. 6
MST - MOSTRE	
MSTT - Titolo	Ernesto Treccani. Mostra antologica
MSTL - Luogo	Casa Comunale della Cultura, Livorno
MSTD - Data	9 - 26 aprile 1958
MST - MOSTRE	
MSTT - Titolo	Ernesto Treccani. Mostra di acqueforti
MSTL - Luogo	Museo Progressivo di Arte Contemporanea, Livorno
MSTD - Data	27 settembre - 29 novembre 1977
AD - ACCESSO AI DATI	
ADS - SPECIFICHE DI ACCESSO AI DATI	
ADSP - Profilo di accesso	1
ADSM - Motivazione	scheda contenente dati liberamente accessibili
CM - COMPILAZIONE	
CMP - COMPILAZIONE	
CMPD - Data	2000
CMPN - Nome	Saviozzi, M.
FUR - Funzionario responsabile	D'Aniello, Antonia
AGG - AGGIORNAMENTO - REVISIONE	
AGGD - Data	2007
AGGN - Nome	ARTPAST/ Tramontano, Tiziana
AGGF - Funzionario responsabile	Russo, Severina
AGG - AGGIORNAMENTO - REVISIONE	
AGGD - Data	2022
AGGN - Nome	Bonanotte, Mariateresa
AGGF - Funzionario	

responsabile

Travissonni, Chiara

AN - ANNOTAZIONI

OSS - Osservazioni

Nella tecnica incisoria Treccani procede trattando la lastra come un foglio di taccuino. Incide con segni rapidi ed essenziali. Torna sopra certi particolari evidenziandoli con un ben calibrato chiaroscuro. Gli oggetti, gli animali e i personaggi diventano icone, simboli di sé stesse del proprio essere. Nei ritratti e nelle figure singole l'indagine psicologica si affina e si amplia fino a divenire ricerca interiore di mondi sconosciuti; fino ad attuarsi, volta per volta, in una sintesi di pensieri e di sensazioni, in una concezione dell'individuo come parte di tutto sociale.