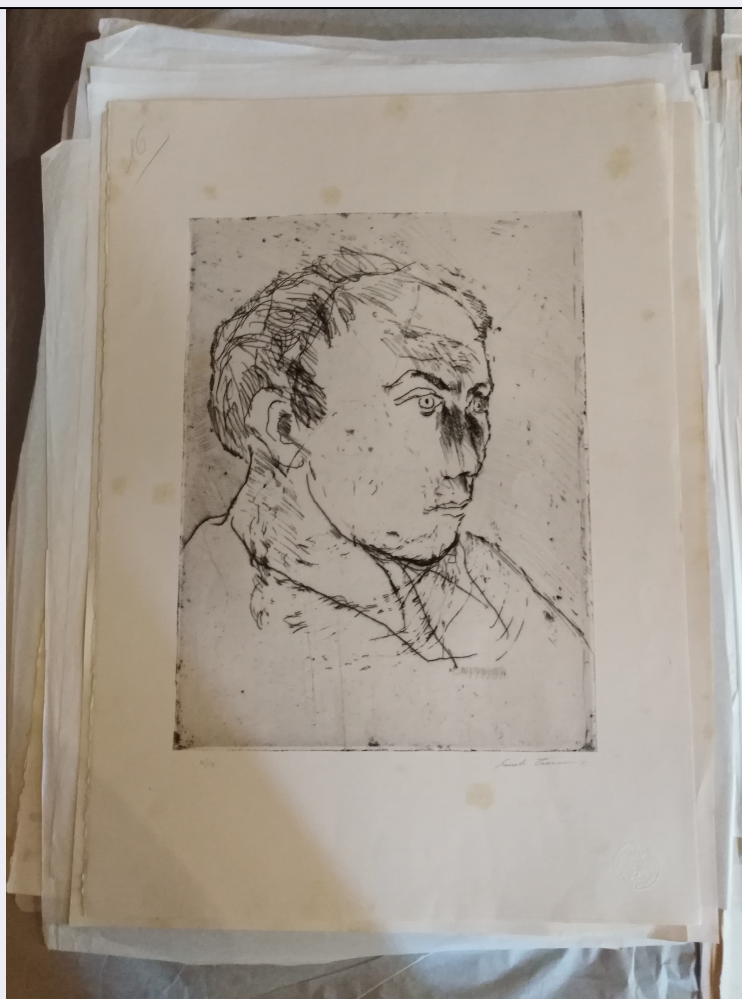


# SCHEDA



## CD - CODICI

TSK - Tipo Scheda	S
LIR - Livello ricerca	C
<b>NCT - CODICE UNIVOCO</b>	
NCTR - Codice regione	09
NCTN - Numero catalogo generale	00510817
ESC - Ente schedatore	S121
ECP - Ente competente	S121

## RV - RELAZIONI

ROZ - Altre relazioni	0900510777
-----------------------	------------

## OG - OGGETTO

<b>OGT - OGGETTO</b>	
OGTD - Definizione	stampa
<b>SGT - SOGGETTO</b>	
SGTI - Identificazione	ritratto di uomo
SGTT - Titolo	Ragazzo calabrese

## LC - LOCALIZZAZIONE GEOGRAFICA AMMINISTRATIVA

<b>PVC - LOCALIZZAZIONE GEOGRAFICO-AMMINISTRATIVA ATTUALE</b>	
PVCS - Stato	ITALIA

<b>PVCR - Regione</b>	Toscana
<b>PVCP - Provincia</b>	LI
<b>PVCC - Comune</b>	Livorno
<b>LDC - COLLOCAZIONE SPECIFICA</b>	
<b>LDCT - Tipologia</b>	villa
<b>LDCN - Denominazione attuale</b>	Villa Mimbelli
<b>LDCU - Indirizzo</b>	Via San Jacopo In Acquaviva, 65
<b>LDCM - Denominazione raccolta</b>	Museo Civico "Giovanni Fattori"
<b>LDCS - Specifiche</b>	depositi, mansarda
<b>UB - UBICAZIONE E DATI PATRIMONIALI</b>	
<b>INV - INVENTARIO DI MUSEO O DI SOPRINTENDENZA</b>	
<b>INVN - Numero</b>	Mun.Li. 628ao
<b>INVD - Data</b>	1991
<b>DT - CRONOLOGIA</b>	
<b>DTZ - CRONOLOGIA GENERICA</b>	
<b>DTZG - Secolo</b>	XX
<b>DTS - CRONOLOGIA SPECIFICA</b>	
<b>DTSI - Da</b>	1958
<b>DTSV - Validità</b>	ante
<b>DTSF - A</b>	1958
<b>DTSL - Validità</b>	ante
<b>DTM - Motivazione cronologia</b>	bibliografia
<b>RM - RIFERIMENTO MATRICE</b>	
<b>MTM - Materia matrice</b>	zinco
<b>AU - DEFINIZIONE CULTURALE</b>	
<b>AUT - AUTORE</b>	
<b>AUTR - Riferimento all'intervento</b>	esecutore
<b>AUTM - Motivazione dell'attribuzione</b>	firma
<b>AUTN - Nome scelto</b>	Treccani Ernesto
<b>AUTA - Dati anagrafici</b>	1920/ 2009
<b>AUTH - Sigla per citazione</b>	00001335
<b>MT - DATI TECNICI</b>	
<b>MTC - Materia e tecnica</b>	carta/ acquaforte
<b>MIS - MISURE</b>	
<b>MISU - Unità</b>	mm
<b>MISA - Altezza</b>	330
<b>MISL - Larghezza</b>	248
<b>MIF - MISURE FOGLIO</b>	
<b>MIFU - Unità</b>	mm

MIFA - Altezza	500
MIFL - Larghezza	352
<b>CO - CONSERVAZIONE</b>	
<b>STC - STATO DI CONSERVAZIONE</b>	
STCC - Stato di conservazione	discreto
STCS - Indicazioni specifiche	Macchie gialle di muffa su tutto il foglio (2022).
<b>DA - DATI ANALITICI</b>	
<b>DES - DESCRIZIONE</b>	
DESI - Codifica Iconclass	31D14(+3)
DESS - Indicazioni sul soggetto	FIGURE: uomo.
<b>ISR - ISCRIZIONI</b>	
ISRC - Classe di appartenenza	documentaria
ISRS - Tecnica di scrittura	a matita
ISRT - Tipo di caratteri	numeri arabi
ISRP - Posizione	Recto, in basso a sinistra
ISRI - Trascrizione	12/12
<b>ISR - ISCRIZIONI</b>	
ISRC - Classe di appartenenza	firma
ISRS - Tecnica di scrittura	a matita
ISRT - Tipo di caratteri	corsivo
ISRP - Posizione	Recto, in basso a destra
ISRI - Trascrizione	Ernesto Treccani
<b>ISR - ISCRIZIONI</b>	
ISRC - Classe di appartenenza	documentaria
ISRS - Tecnica di scrittura	a matita
ISRT - Tipo di caratteri	numeri arabi
ISRP - Posizione	Recto, in alto a sinistra
ISRI - Trascrizione	16
NSC - Notizie storico-critiche	La serie di 68 acqueforti di proprietà del Museo Fattori fa parte di un'acquisizione avvenuta a seguito della mostra antologica dedicata all'artista che si svolse a Livorno nel 1958 negli ambienti della Casadella Cultura. Come risulta dal vecchio inventario del Museo (1957), fu lo stesso Treccani a donare le incisioni nel 1964. Il ritratto del ragazzo calabrese fa parte di quella galleria di volti raffigurati da Treccani durante il suo soggiorno a Melissa. Vedi NSC della scheda n.09/00510777 e della n. 09/00510813
<b>TU - CONDIZIONE GIURIDICA E VINCOLI</b>	
<b>ACQ - ACQUISIZIONE</b>	
ACQT - Tipo acquisizione	donazione
ACQN - Nome	Treccani, Enrico

<b>ACQD - Data acquisizione</b>	1958
<b>ACQL - Luogo acquisizione</b>	Toscana/ LI/ Livorno
<b>CDG - CONDIZIONE GIURIDICA</b>	
<b>CDGG - Indicazione generica</b>	proprietà Ente pubblico territoriale
<b>CDGS - Indicazione specifica</b>	Comune di Livorno
<b>CDGI - Indirizzo</b>	Piazza del Municipio, 1 - 57123 Livorno (LI)
<b>DO - FONTI E DOCUMENTI DI RIFERIMENTO</b>	
<b>FTA - DOCUMENTAZIONE FOTOGRAFICA</b>	
<b>FTAX - Genere</b>	documentazione allegata
<b>FTAP - Tipo</b>	fotografia digitale (file)
<b>FTAA - Autore</b>	Mariateresa Bonanotte
<b>FTAD - Data</b>	07/11/2022
<b>FTAN - Codice identificativo</b>	S_510817_mt
<b>BIB - BIBLIOGRAFIA</b>	
<b>BIBX - Genere</b>	bibliografia di confronto
<b>BIBA - Autore</b>	De Grada, Raffaele
<b>BIBD - Anno di edizione</b>	1943
<b>BIBH - Sigla per citazione</b>	BON_0070
<b>BIBN - V., pp., nn.</b>	-
<b>BIB - BIBLIOGRAFIA</b>	
<b>BIBX - Genere</b>	bibliografia di confronto
<b>BIBA - Autore</b>	Patti, Mattia
<b>BIBD - Anno di edizione</b>	2013
<b>BIBH - Sigla per citazione</b>	BON_0001
<b>BIBN - V., pp., nn.</b>	pp. 209-232
<b>BIB - BIBLIOGRAFIA</b>	
<b>BIBX - Genere</b>	bibliografia specifica
<b>BIBA - Autore</b>	De Micheli, Mario
<b>BIBD - Anno di edizione</b>	1962
<b>BIBH - Sigla per citazione</b>	BON_0071
<b>BIBN - V., pp., nn.</b>	p. 15
<b>BIB - BIBLIOGRAFIA</b>	
<b>BIBX - Genere</b>	bibliografia specifica
<b>BIBA - Autore</b>	De Bartolomeis, Francesco
<b>BIBD - Anno di edizione</b>	1974
<b>BIBH - Sigla per citazione</b>	BON_0069
<b>BIBN - V., pp., nn.</b>	-
<b>BIB - BIBLIOGRAFIA</b>	
<b>BIBX - Genere</b>	bibliografia specifica
<b>BIBA - Autore</b>	Negri, Antonello
<b>BIBD - Anno di edizione</b>	1989

<b>BIBH - Sigla per citazione</b>	BON_0072
<b>BIBN - V., pp., nn.</b>	pp. 21 - 23
<b>BIB - BIBLIOGRAFIA</b>	
<b>BIBX - Genere</b>	bibliografia di confronto
<b>BIBA - Autore</b>	Sitti, Renato
<b>BIBD - Anno di edizione</b>	1962
<b>BIBH - Sigla per citazione</b>	BON_0068
<b>BIBN - V., pp., nn.</b>	pp. 7 - 10
<b>MST - MOSTRE</b>	
<b>MSTT - Titolo</b>	Ernesto Treccani. Mostra antologica
<b>MSTL - Luogo</b>	Casa Comunale della Cultura, Livorno
<b>MSTD - Data</b>	9 - 26 aprile 1958
<b>MST - MOSTRE</b>	
<b>MSTT - Titolo</b>	Ernesto Treccani. Mostra di acqueforti
<b>MSTL - Luogo</b>	Museo Progressivo di Arte Contemporanea, Livorno
<b>MSTD - Data</b>	27 settembre - 29 novembre 1977
<b>AD - ACCESSO AI DATI</b>	
<b>ADS - SPECIFICHE DI ACCESSO AI DATI</b>	
<b>ADSP - Profilo di accesso</b>	1
<b>ADSM - Motivazione</b>	scheda contenente dati liberamente accessibili
<b>CM - COMPILAZIONE</b>	
<b>CMP - COMPILAZIONE</b>	
<b>CMPD - Data</b>	2000
<b>CMPN - Nome</b>	Saviozzi, M.
<b>FUR - Funzionario responsabile</b>	D'Aniello, Antonia
<b>AGG - AGGIORNAMENTO - REVISIONE</b>	
<b>AGGD - Data</b>	2007
<b>AGGN - Nome</b>	ARTPAST/ Tramontano, Tiziana
<b>AGGF - Funzionario responsabile</b>	Russo, Severina
<b>AGG - AGGIORNAMENTO - REVISIONE</b>	
<b>AGGD - Data</b>	2022
<b>AGGN - Nome</b>	Bonanotte, Mariateresa
<b>AGGF - Funzionario responsabile</b>	Travisonni, Chiara
<b>AN - ANNOTAZIONI</b>	
<b>OSS - Osservazioni</b>	Nei ritratti e nelle figure singole l'indagine psicologica si affina e si amplia fino a divenire ricerca interiore di mondi sconosciuti; fino adattarsi, volta per volta, in una sintesi di pensieri e di sensazioni, in una concezione dell'individuo come parte di un tutto sociale. Il ritratto del ragazzo calabrese presenta notevoli analogie formali con quello della "Lucrezia d Melissa" con il quale fa pendant sia per la datazione, sia per i dati tecnici.