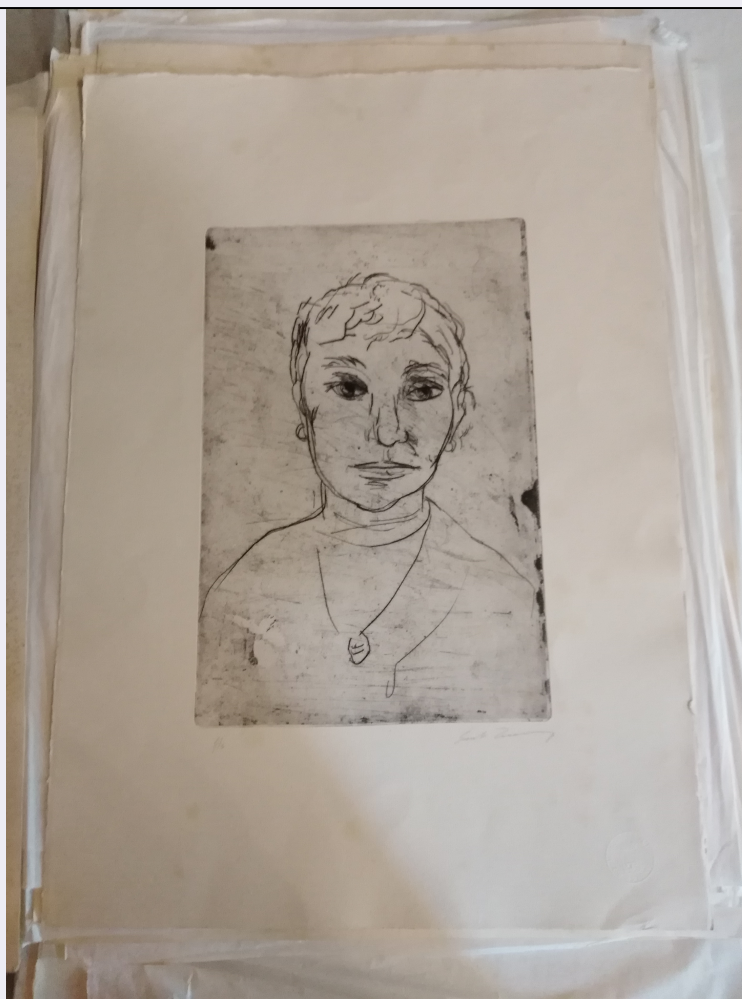


SCHEDA



CD - CODICI

TSK - Tipo Scheda	S
LIR - Livello ricerca	C
NCT - CODICE UNIVOCO	
NCTR - Codice regione	09
NCTN - Numero catalogo generale	00510827
ESC - Ente schedatore	S121
ECP - Ente competente	S121

RV - RELAZIONI

ROZ - Altre relazioni	0900510777
-----------------------	------------

OG - OGGETTO

OGT - OGGETTO	
OGTD - Definizione	stampa
SGT - SOGGETTO	
SGTI - Identificazione	ritratto di donna

LC - LOCALIZZAZIONE GEOGRAFICA AMMINISTRATIVA

PVC - LOCALIZZAZIONE GEOGRAFICO-AMMINISTRATIVA ATTUALE	
PVCS - Stato	ITALIA
PVCR - Regione	Toscana

PVCP - Provincia	LI
PVCC - Comune	Livorno
LDC - COLLOCAZIONE SPECIFICA	
LDCT - Tipologia	villa
LDCN - Denominazione attuale	Villa Mimbelli
LDCU - Indirizzo	Via San Jacopo In Acquaviva, 65
LDCM - Denominazione raccolta	Museo Civico "Giovanni Fattori"
LDCS - Specifiche	depositi, mansarda
UB - UBICAZIONE E DATI PATRIMONIALI	
INV - INVENTARIO DI MUSEO O DI SOPRINTENDENZA	
INVN - Numero	Mun.Li. 628bc
INVD - Data	1991
INV - INVENTARIO DI MUSEO O DI SOPRINTENDENZA	
INVN - Numero	Mun.Li. 1494
INVD - Data	1974
DT - CRONOLOGIA	
DTZ - CRONOLOGIA GENERICA	
DTZG - Secolo	XX
DTS - CRONOLOGIA SPECIFICA	
DTSI - Da	1958
DTSV - Validità	ante
DTSF - A	1958
DTSL - Validità	ante
DTM - Motivazione cronologia	bibliografia
RM - RIFERIMENTO MATRICE	
MTM - Materia matrice	zinco
AU - DEFINIZIONE CULTURALE	
AUT - AUTORE	
AUTR - Riferimento all'intervento	esecutore
AUTM - Motivazione dell'attribuzione	firma
AUTN - Nome scelto	Treccani Ernesto
AUTA - Dati anagrafici	1920/ 2009
AUTH - Sigla per citazione	00001335
MT - DATI TECNICI	
MTC - Materia e tecnica	carta/ acquaforte
MIS - MISURE	
MISU - Unità	mm
MISA - Altezza	296
MISL - Larghezza	195

MIF - MISURE FOGLIO

MIFU - Unità	mm
MIFA - Altezza	500
MIFL - Larghezza	352

CO - CONSERVAZIONE**STC - STATO DI CONSERVAZIONE**

STCC - Stato di conservazione	discreto
STCS - Indicazioni specifiche	Macchie gialle di muffa su tutto il foglio (2022).

DA - DATI ANALITICI**DES - DESCRIZIONE**

DESI - Codifica Iconclass	61BB11
DESS - Indicazioni sul soggetto	FIGURE: donna.

ISR - ISCRIZIONI

ISRC - Classe di appartenenza	documentaria
ISRS - Tecnica di scrittura	a matita
ISRT - Tipo di caratteri	numeri arabi
ISRP - Posizione	Recto, in basso a sinistra
ISRI - Trascrizione	4/4

ISR - ISCRIZIONI

ISRC - Classe di appartenenza	firma
ISRS - Tecnica di scrittura	a matita
ISRT - Tipo di caratteri	corsivo
ISRP - Posizione	Recto, in basso a destra
ISRI - Trascrizione	Ernesto Treccani

ISR - ISCRIZIONI

ISRC - Classe di appartenenza	documentaria
ISRS - Tecnica di scrittura	a matita
ISRT - Tipo di caratteri	numeri arabi
ISRP - Posizione	Verso
ISRI - Trascrizione	1494/74

NSC - Notizie storico-critiche

La serie di 68 acqueforti di proprietà del Museo Fattori fa parte di un'acquisizione avvenuta a seguito della mostra antologica dedicata all'artista che si svolse a Livorno nel 1958 negli ambienti della Casadella Cultura. Come risulta dall'inventario del 1957, fu lo stesso Treccani a donare le incisioni al Museo Fattori nel 1964. Questa incisione fa parte delle sei opere tirate in serie limitata (4/4) inventariate dal Museo (inv. del '57) con il numero 1494. Vedi NSC della scheda n. 09/00510777 e della n. 09/00510813

TU - CONDIZIONE GIURIDICA E VINCOLI**ACQ - ACQUISIZIONE**

ACQT - Tipo acquisizione	donazione
ACQN - Nome	Treccani, Ernesto
ACQD - Data acquisizione	1958
ACQL - Luogo acquisizione	Toscana/ LI/ Livorno
CDG - CONDIZIONE GIURIDICA	
CDGG - Indicazione generica	proprietà Ente pubblico territoriale
CDGS - Indicazione specifica	Comune di Livorno
CDGI - Indirizzo	Piazza del Municipio, 1 - 57123 Livorno (LI)
DO - FONTI E DOCUMENTI DI RIFERIMENTO	
FTA - DOCUMENTAZIONE FOTOGRAFICA	
FTAX - Genere	documentazione allegata
FTAP - Tipo	fotografia digitale (file)
FTAA - Autore	Mariateresa Bonanotte
FTAD - Data	07/11/2022
FTAN - Codice identificativo	S_510827_mt
BIB - BIBLIOGRAFIA	
BIBX - Genere	bibliografia di confronto
BIBA - Autore	De Grada, Raffaele
BIBD - Anno di edizione	1943
BIBH - Sigla per citazione	BON_0070
BIBN - V., pp., nn.	-
BIB - BIBLIOGRAFIA	
BIBX - Genere	bibliografia di confronto
BIBA - Autore	Patti, Mattia
BIBD - Anno di edizione	2013
BIBH - Sigla per citazione	BON_0001
BIBN - V., pp., nn.	pp. 209-232
BIB - BIBLIOGRAFIA	
BIBX - Genere	bibliografia specifica
BIBA - Autore	De Micheli, Mario
BIBD - Anno di edizione	1962
BIBH - Sigla per citazione	BON_0071
BIBN - V., pp., nn.	p. 15
BIB - BIBLIOGRAFIA	
BIBX - Genere	bibliografia specifica
BIBA - Autore	De Bartolomeis, Francesco
BIBD - Anno di edizione	1974
BIBH - Sigla per citazione	BON_0069
BIBN - V., pp., nn.	-
BIB - BIBLIOGRAFIA	
BIBX - Genere	bibliografia specifica

BIBA - Autore	Negri, Antonello
BIBD - Anno di edizione	1989
BIBH - Sigla per citazione	BON_0072
BIBN - V., pp., nn.	pp. 21 - 23
BIB - BIBLIOGRAFIA	
BIBX - Genere	bibliografia di confronto
BIBA - Autore	Sitti, Renato
BIBD - Anno di edizione	1962
BIBH - Sigla per citazione	BON_0068
BIBN - V., pp., nn.	pp. 7 - 10
MST - MOSTRE	
MSTT - Titolo	Ernesto Treccani. Mostra antologica
MSTL - Luogo	Casa Comunale della Cultura, Livorno
MSTD - Data	9 - 26 aprile 1958
MST - MOSTRE	
MSTT - Titolo	Ernesto Treccani. Mostra di acqueforti
MSTL - Luogo	Museo Progressivo di Arte Contemporanea, Livorno
MSTD - Data	27 settembre - 29 novembre 1977
AD - ACCESSO AI DATI	
ADS - SPECIFICHE DI ACCESSO AI DATI	
ADSP - Profilo di accesso	1
ADSM - Motivazione	scheda contenente dati liberamente accessibili
CM - COMPILAZIONE	
CMP - COMPILAZIONE	
CMPD - Data	2000
CMPN - Nome	Saviozzi, M.
FUR - Funzionario responsabile	D'Aniello, Antonia
AGG - AGGIORNAMENTO - REVISIONE	
AGGD - Data	2007
AGGN - Nome	ARTPAST/ Tramontano, Tiziana
AGGF - Funzionario responsabile	Russo, Severina
AGG - AGGIORNAMENTO - REVISIONE	
AGGD - Data	2022
AGGN - Nome	Bonanotte, Mariateresa
AGGF - Funzionario responsabile	Travisonni, Chiara
AN - ANNOTAZIONI	
OSS - Osservazioni	Questa incisione propone ancora un ritratto del periodo di Melissa; provadella fine indagine psicologica dell'artista che si affina fino adivenire ricerca interiore di mondi sconosciuti.