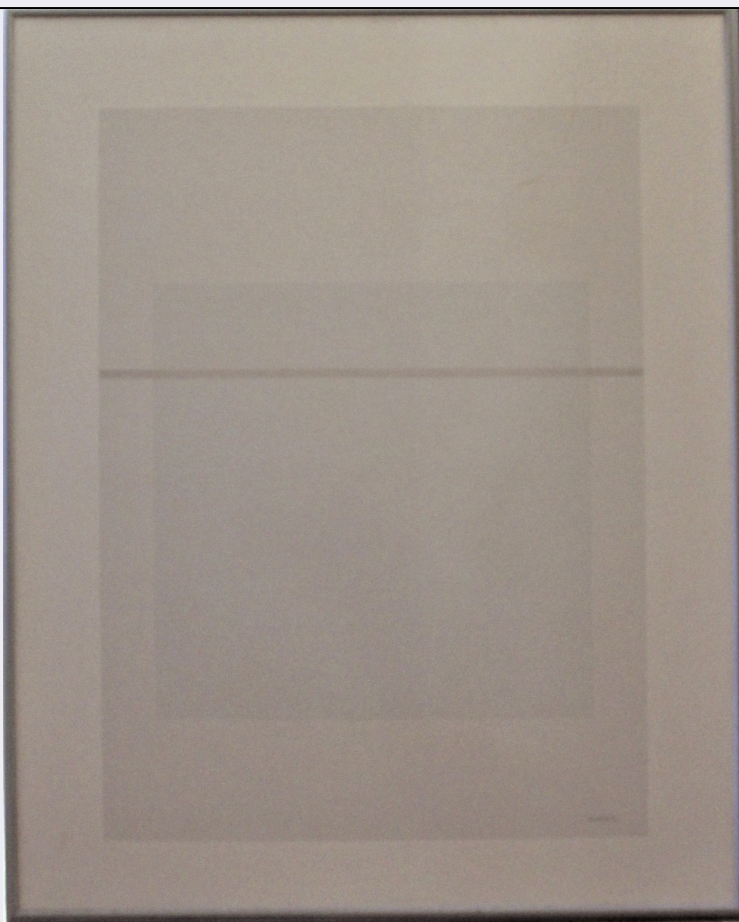


SCHEDA



CD - CODICI

TSK - Tipo Scheda	OA
LIR - Livello ricerca	C
NCT - CODICE UNIVOCO	
NCTR - Codice regione	09
NCTN - Numero catalogo generale	00522189
ESC - Ente schedatore	S121
ECP - Ente competente	S121

OG - OGGETTO

OGT - OGGETTO	
OGTD - Definizione	dipinto
SGT - SOGGETTO	
SGTI - Identificazione	composizione astratta

LC - LOCALIZZAZIONE GEOGRAFICO-AMMINISTRATIVA

PVC - LOCALIZZAZIONE GEOGRAFICO-AMMINISTRATIVA ATTUALE	
PVCS - Stato	ITALIA
PVCR - Regione	Toscana
PVCP - Provincia	LI
PVCC - Comune	Livorno

LDC - COLLOCAZIONE SPECIFICA

LDCT - Tipologia	palazzo
LDCN - Denominazione attuale	Bottini dell'Olio
LDCC - Complesso di appartenenza	Museo della Città - Polo Culturale Bottini dell'Olio
LDCU - Indirizzo	Piazza del Luogo Pio, 19
LDCM - Denominazione raccolta	Museo della Città
LDCS - Specifiche	depositi

UB - UBICAZIONE E DATI PATRIMONIALI

INV - INVENTARIO DI MUSEO O SOPRINTENDENZA

INVN - Numero	001 2099
INVD - Data	2020

INV - INVENTARIO DI MUSEO O SOPRINTENDENZA

INVN - Numero	MunLi. 2099
INVD - Data	1991

INV - INVENTARIO DI MUSEO O SOPRINTENDENZA

INVN - Numero	MunLi
INVD - Data	1957

GP - GEOREFERENZIAZIONE TRAMITE PUNTO

GPI - Identificativo Punto	2
GPL - Tipo di localizzazione	localizzazione fisica

GPD - DESCRIZIONE DEL PUNTO

GPDP - PUNTO

GPDPX - Coordinata X	10.306308
GPDPY - Coordinata Y	43.554959

GPM - Metodo di georeferenziazione	punto approssimato
---	--------------------

GPT - Tecnica di georeferenziazione	rilievo da cartografia con sopralluogo
--	--

GPP - Proiezione e Sistema di riferimento	WGS84
--	-------

GPB - BASE DI RIFERIMENTO

GPBB - Descrizione sintetica	Open Street Map
GPBT - Data	2022
GPBO - Note	https://www.openstreetmap.org/

DT - CRONOLOGIA

DTZ - CRONOLOGIA GENERICA

DTZG - Secolo	XX
----------------------	----

DTS - CRONOLOGIA SPECIFICA

DTSI - Da	1995
DTSV - Validità	(?)
DTSF - A	1995
DTSL - Validità	(?)

DTM - Motivazione cronologia	contesto
-------------------------------------	----------

AU - DEFINIZIONE CULTURALE

AUT - AUTORE

AUTR - Riferimento all'intervento	pittore
--	---------

AUTM - Motivazione dell'attribuzione	firma
---	-------

AUTN - Nome scelto	Giorgi Luciano
---------------------------	----------------

AUTA - Dati anagrafici	1943/
-------------------------------	-------

AUTH - Sigla per citazione	00040535
-----------------------------------	----------

MT - DATI TECNICI

MTC - Materia e tecnica	tela/ pittura a olio
--------------------------------	----------------------

MIS - MISURE

MISU - Unità	cm
---------------------	----

MISA - Altezza	102
-----------------------	-----

MISL - Larghezza	82.5
-------------------------	------

CO - CONSERVAZIONE

STC - STATO DI CONSERVAZIONE

STCC - Stato di conservazione	buono
--------------------------------------	-------

DA - DATI ANALITICI

DES - DESCRIZIONE

DESO - Indicazioni sull'oggetto	Il dipinto raffigura un composizione astratta con un quadrato iscritto in un rettangolo, tagliati da una linea orizzontale.
--	---

DESI - Codifica Iconclass	0
----------------------------------	---

DESS - Indicazioni sul soggetto	SOGGETTI PROFANI.
--	-------------------

ISR - ISCRIZIONI

ISRC - Classe di appartenenza	documentaria
--------------------------------------	--------------

ISRS - Tecnica di scrittura	a pennello
------------------------------------	------------

ISRT - Tipo di caratteri	lettere capitali
---------------------------------	------------------

ISRP - Posizione	in basso a destra
-------------------------	-------------------

ISRI - Trascrizione	GIORGI
----------------------------	--------

ISR - ISCRIZIONI

ISRC - Classe di appartenenza	documentaria
--------------------------------------	--------------

ISRS - Tecnica di scrittura	a pennello
------------------------------------	------------

ISRT - Tipo di caratteri	corsivo
---------------------------------	---------

ISRP - Posizione	verso, sulla cornice
-------------------------	----------------------

ISRI - Trascrizione	LUCIANO GIORGI/ VIA MAYER 17/ 829243
----------------------------	--------------------------------------

ISR - ISCRIZIONI

ISRC - Classe di appartenenza	documentaria
--------------------------------------	--------------

ISRS - Tecnica di scrittura	a pennarello
ISRT - Tipo di caratteri	corsivo
ISRP - Posizione	verso
ISRI - Trascrizione	COMITATO ROTONDA 95 (firme dei membri della commissione)
NSC - Notizie storico-critiche	L'artista ottenne il secondo premio , ex equo con le opere di Claudio Pelissier e Anna di Paco - alla 43 edizione del "Premio Rotonda" del 1995. Partito dalla tradizione locale, Luciano Giorgi si è ben presto impegnato in una pittura chiarista con colori soffusi e sfumati. In tempi recenti sembra sperimentare schematizzazioni geometriche che ricordano la pittura sintetica dei futuristi.

TU - CONDIZIONE GIURIDICA E VINCOLI

CDG - CONDIZIONE GIURIDICA

CDGG - Indicazione generica	proprietà Ente pubblico territoriale
CDGS - Indicazione specifica	Comune di Livorno
CDGI - Indirizzo	Piazza del Municipio, 1 - 57123 Livorno (LI)

DO - FONTI E DOCUMENTI DI RIFERIMENTO

FTA - DOCUMENTAZIONE FOTOGRAFICA

FTAX - Genere	documentazione allegata
FTAP - Tipo	fotografia digitale (file)
FTAE - Ente proprietario	Polo Culturale Bottini dell'Olio
FTAC - Collocazione	Polo Culturale Bottini dell'Olio
FTAN - Codice identificativo	OA-522189

BIB - BIBLIOGRAFIA

BIBX - Genere	bibliografia di confronto
BIBA - Autore	AA.VV
BIBD - Anno di edizione	1995
BIBH - Sigla per citazione	BON_0044
BIBN - V., pp., nn.	n. 56

AD - ACCESSO AI DATI

ADS - SPECIFICHE DI ACCESSO AI DATI

ADSP - Profilo di accesso	1
ADSM - Motivazione	scheda contenente dati liberamente accessibili

CM - COMPILAZIONE

CMP - COMPILAZIONE

CMPD - Data	2000
CMPN - Nome	Bartolotti, Elena
FUR - Funzionario responsabile	d'Aniello, Antonia
AGG - AGGIORNAMENTO - REVISIONE	
AGGD - Data	2007
AGGN - Nome	ARTPAST/ Ferraro, Marilene
AGGF - Funzionario responsabile	Russo, Severina

AGG - AGGIORNAMENTO - REVISIONE

AGGD - Data	2022
AGGN - Nome	Bonanotte, Mariateresa
AGGF - Funzionario responsabile	Travisonni, Chiara