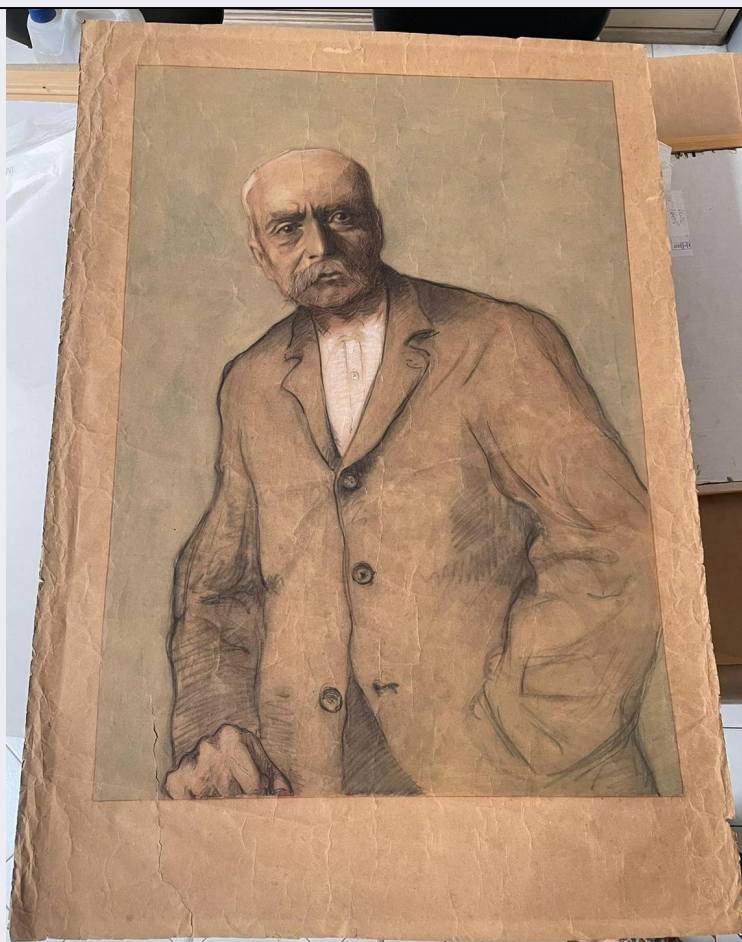


SCHEDA



CD - CODICI

TSK - Tipo Scheda	D
LIR - Livello ricerca	C
NCT - CODICE UNIVOCO	
NCTR - Codice regione	09
NCTN - Numero catalogo generale	00522233
ESC - Ente schedatore	S121
ECP - Ente competente	S121

OG - OGGETTO

OGT - OGGETTO	
OGTD - Definizione	disegno
SGT - SOGGETTO	
SGTI - Identificazione	ritratto d'uomo
SGTT - Titolo	Ritratto del padre

LC - LOCALIZZAZIONE GEOGRAFICO-AMMINISTRATIVA

PVC - LOCALIZZAZIONE GEOGRAFICO-AMMINISTRATIVA ATTUALE	
PVCS - Stato	ITALIA
PVCR - Regione	Toscana
PVCP - Provincia	LI
PVCC - Comune	Livorno

LDC - COLLOCAZIONE SPECIFICA

LDCT - Tipologia	villa
LDCN - Denominazione attuale	Villa Mimbelli
LDCU - Indirizzo	Via San Jacopo In Acquaviva, 65
LDCM - Denominazione raccolta	Museo Civico "Giovanni Fattori"
LDCS - Specifiche	depositi

UB - UBICAZIONE E DATI PATRIMONIALI**INV - INVENTARIO DI MUSEO O SOPRINTENDENZA**

INVN - Numero	MUN 636
INVD - Data	2020

INV - INVENTARIO DI MUSEO O SOPRINTENDENZA

INVN - Numero	MunLi. 1269? 1296?
INVD - Data	1991

INV - INVENTARIO DI MUSEO O SOPRINTENDENZA

INVN - Numero	MunLi 1024
INVD - Data	1957

DT - CRONOLOGIA**DTZ - CRONOLOGIA GENERICA**

DTZG - Secolo	XX
----------------------	----

DTS - CRONOLOGIA SPECIFICA

DTSI - Da	1906
DTSF - A	1906

DTM - Motivazione cronologia data

DTM - Motivazione cronologia iscrizione

AU - DEFINIZIONE CULTURALE**AUT - AUTORE**

AUTR - Riferimento all'intervento	Disegnatore
AUTM - Motivazione dell'attribuzione	firma
AUTN - Nome scelto	Fioravanti Umberto
AUTA - Dati anagrafici	1882/ 1918
AUTH - Sigla per citazione	00040969

MT - DATI TECNICI

MTC - Materia e tecnica carta bianca/ acquerellatura, carboncino, pastello

MIS - MISURE

MISU - Unità	mm
MISA - Altezza	1000
MISL - Larghezza	700

CO - CONSERVAZIONE**STC - STATO DI CONSERVAZIONE**

STCC - Stato di conservazione	buono
STCS - Indicazioni specifiche	I bordi del foglio sono un po' rovinati (2022).

DA - DATI ANALITICI

DES - DESCRIZIONE

DESO - Indicazioni sull'oggetto	Il disegno raffigura il padre dell'artista, un anziano uomo in piedi, visto di fronte, e inquadrato per tre quarti di figura. L'uomo indossa una maglietta e una giacca. Tiene la mano sinistra in tasca, mentre l'altra, che si vede parzialmente, sembra tenere un bastone.
DESI - Codifica Iconclass	31D16
DESS - Indicazioni sul soggetto	PERSONAGGI: anziano uomo.

ISR - ISCRIZIONI

ISRC - Classe di appartenenza	firma
ISRS - Tecnica di scrittura	a matita
ISRT - Tipo di caratteri	corsivo
ISRP - Posizione	verso
ISRI - Trascrizione	UMBERTO FIORAVANTI 1906
NSC - Notizie storico-critiche	L'opera ritrae il padre di Fioravanti, al quale lo stesso artista aveva dedicato anche un ritratto in terracotta (cfr. scheda 09/00316637). Per le notizie sull'autore si rimanda alle schede precedenti, e al saggio sulla collezione delle sculture del Museo di E. Bartolotti.

TU - CONDIZIONE GIURIDICA E VINCOLI

ACQ - ACQUISIZIONE

ACQT - Tipo acquisizione	donazione
ACQN - Nome	Fioravanti de Santi, Velia
ACQD - Data acquisizione	1954
ACQL - Luogo acquisizione	Toscana/ LI/ Livorno

CDG - CONDIZIONE GIURIDICA

CDGG - Indicazione generica	proprietà Ente pubblico territoriale
CDGS - Indicazione specifica	Comune di Livorno
CDGI - Indirizzo	Piazza del Municipio, 1 - 57123 Livorno (LI)

DO - FONTI E DOCUMENTI DI RIFERIMENTO

FTA - DOCUMENTAZIONE FOTOGRAFICA

FTAX - Genere	documentazione allegata
FTAP - Tipo	fotografia digitale (file)
FTAE - Ente proprietario	Museo Fattori
FTAN - Codice identificativo	1269_recto

BIB - BIBLIOGRAFIA

BIBX - Genere	bibliografia specifica
BIBA - Autore	Patti, Mattia
BIBD - Anno di edizione	2013

BIBH - Sigla per citazione	BON_0001
BIBN - V., pp., nn.	p. 36
BIB - BIBLIOGRAFIA	
BIBX - Genere	bibliografia di confronto
BIBA - Autore	Cagianelli, Francesca
BIBD - Anno di edizione	2010
BIBH - Sigla per citazione	BON_0064
BIBN - V., pp., nn.	p. 30
AD - ACCESSO AI DATI	
ADS - SPECIFICHE DI ACCESSO AI DATI	
ADSP - Profilo di accesso	1
ADSM - Motivazione	scheda contenente dati liberamente accessibili
CM - COMPILAZIONE	
CMP - COMPILAZIONE	
CMPD - Data	2000
CMPN - Nome	Bartolotti, Emilia
FUR - Funzionario responsabile	d'Aniello, Antonia
AGG - AGGIORNAMENTO - REVISIONE	
AGGD - Data	2007
AGGN - Nome	ARTPAST/ Sori, Chiara
AGGF - Funzionario responsabile	Russo, Severina
AGG - AGGIORNAMENTO - REVISIONE	
AGGD - Data	2022
AGGN - Nome	Bonanotte, Mariateresa
AGGF - Funzionario responsabile	Travisonni, Chiara