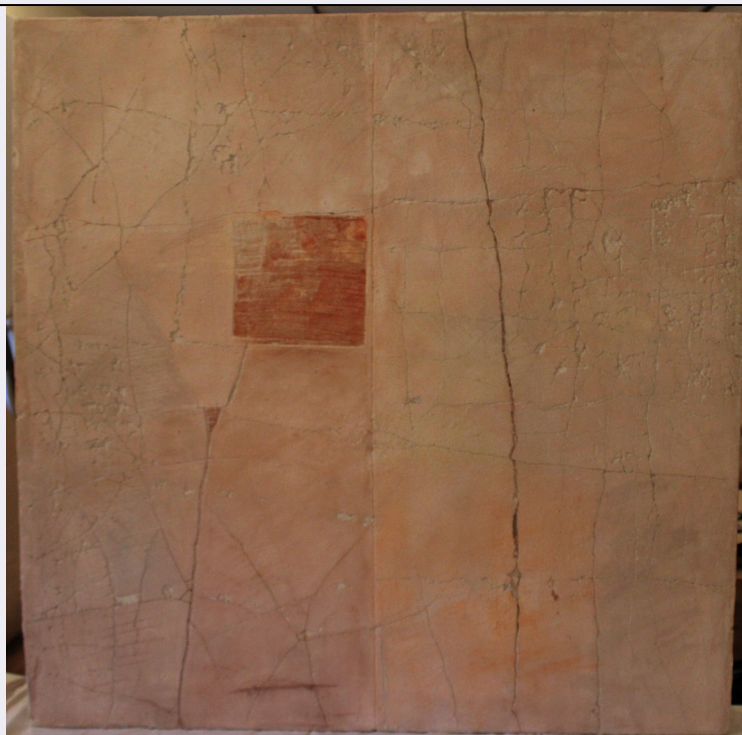


SCHEDA



CD - CODICI

TSK - Tipo Scheda	OA
LIR - Livello ricerca	C
NCT - CODICE UNIVOCO	
NCTR - Codice regione	09
NCTN - Numero catalogo generale	00524444
ESC - Ente schedatore	S121
ECP - Ente competente	S121

OG - OGGETTO

OGT - OGGETTO	
OGTD - Definizione	dipinto
SGT - SOGGETTO	
SGTI - Identificazione	composizione astratta
SGTT - Titolo	Muro di Nell

LC - LOCALIZZAZIONE GEOGRAFICO-AMMINISTRATIVA

PVC - LOCALIZZAZIONE GEOGRAFICO-AMMINISTRATIVA ATTUALE

PVCS - Stato	ITALIA
PVCR - Regione	Toscana
PVCP - Provincia	LI
PVCC - Comune	Livorno

LDC - COLLOCAZIONE SPECIFICA

LDCT - Tipologia	palazzo
LDCN - Denominazione attuale	Bottini dell'Olio

LDCC - Complesso di appartenenza	Museo della Città - Polo Culturale Bottini dell'Olio
LDCU - Indirizzo	Piazza del Luogo Pio, 19
LDCM - Denominazione raccolta	Museo della Città
LDCS - Specifiche	depositi

UB - UBICAZIONE E DATI PATRIMONIALI

INV - INVENTARIO DI MUSEO O SOPRINTENDENZA

INVN - Numero	001 1809
INVD - Data	2020

INV - INVENTARIO DI MUSEO O SOPRINTENDENZA

INVN - Numero	MunLi. 1809
INVD - Data	1991

GP - GEOREFERENZIAZIONE TRAMITE PUNTO

GPI - Identificativo Punto	2
GPL - Tipo di localizzazione	localizzazione fisica

GPD - DESCRIZIONE DEL PUNTO

GPDP - PUNTO

GPDPX - Coordinata X	10.306313
GPDPY - Coordinata Y	43.554955

GPM - Metodo di georeferenziazione	punto approssimato
---	--------------------

GPT - Tecnica di georeferenziazione	rilievo da cartografia con sopralluogo
--	--

GPP - Proiezione e Sistema di riferimento	WGS84
--	-------

GPB - BASE DI RIFERIMENTO

GPBB - Descrizione sintetica	Open Street Map
GPBT - Data	2022
GPBO - Note	https://www.openstreetmap.org/

DT - CRONOLOGIA

DTZ - CRONOLOGIA GENERICA

DTZG - Secolo	XX
----------------------	----

DTS - CRONOLOGIA SPECIFICA

DTSI - Da	1999
------------------	------

DTSV - Validità	(?)
------------------------	-----

DTSF - A	1999
-----------------	------

DTSL - Validità	(?)
------------------------	-----

DTM - Motivazione cronologia	contesto
-------------------------------------	----------

AU - DEFINIZIONE CULTURALE

AUT - AUTORE

AUTR - Riferimento all'intervento	pittore
--	---------

AUTM - Motivazione	
---------------------------	--

dell'attribuzione	bibliografia
AUTN - Nome scelto	Netto Paolo
AUTA - Dati anagrafici	1946/
AUTH - Sigla per citazione	00050131

MT - DATI TECNICI

MTC - Materia e tecnica	intonaco/ pittura a tempera
MIS - MISURE	
MISU - Unità	cm
MISA - Altezza	120
MISL - Larghezza	120

CO - CONSERVAZIONE

STC - STATO DI CONSERVAZIONE	
STCC - Stato di conservazione	buono

DA - DATI ANALITICI

DES - DESCRIZIONE	
DESO - Indicazioni sull'oggetto	L'opera raffigura una composizione geometrica astratta costituita da un piccolo quadrato inscritto in una porzione di intonaco quadrato più grande.
DESI - Codifica Iconclass	0
DESS - Indicazioni sul soggetto	OGGETTI: quadrato.

ISR - ISCRIZIONI	
ISRC - Classe di appartenenza	documentaria
ISRS - Tecnica di scrittura	a pennarello
ISRT - Tipo di caratteri	corsivo
ISRP - Posizione	sul retro
ISRI - Trascrizione	120 X 120/ MURO/ DI NELL

ISR - ISCRIZIONI	
ISRC - Classe di appartenenza	didascalica
ISRS - Tecnica di scrittura	a matita
ISRP - Posizione	sul retro
ISRI - Trascrizione	PREMIO ROTONDA 99
NSC - Notizie storico-critiche	L'opera fu acquisita dal Comune di Livorno in occasione della 47° edizione del Premio Rotonda (1999). Si tratta di una composizione che gioca sul modulo del quadrato, adottato sia per il formato sia per l'interruzione della superficie presente sulla sua porzione superiore. La ricerca materica, che sfrutta compositivamente l'effetto della crettatura dell'intonaco e quello delle tenui variazioni di tono, caratterizza l'opera.

TU - CONDIZIONE GIURIDICA E VINCOLI

ACQ - ACQUISIZIONE	
ACQT - Tipo acquisizione	acquisto
ACQN - Nome	47° edizione del Premio Rotonda

ACQD - Data acquisizione	1999
ACQL - Luogo acquisizione	Toscana/ LI/ Livorno/ Comune di Livorno
CDG - CONDIZIONE GIURIDICA	
CDGG - Indicazione generica	proprietà Ente pubblico territoriale
CDGS - Indicazione specifica	Comune di Livorno
CDGI - Indirizzo	Piazza del Municipio 1, 57100 Livorno
DO - FONTI E DOCUMENTI DI RIFERIMENTO	
FTA - DOCUMENTAZIONE FOTOGRAFICA	
FTAX - Genere	documentazione allegata
FTAP - Tipo	fotografia digitale (file)
FTAE - Ente proprietario	Polo Culturale Bottini dell'Olio
FTAC - Collocazione	Polo Culturale Bottini dell'Olio
FTAN - Codice identificativo	OA-524444
BIB - BIBLIOGRAFIA	
BIBX - Genere	bibliografia di confronto
BIBA - Autore	AA.VV
BIBD - Anno di edizione	1999
BIBH - Sigla per citazione	BON_0045
BIBN - V., pp., nn.	n. 75
BIL - Citazione completa	Per le notizie riguardanti l'autore si veda il sito personale: http://www.nettopaolo.it/ (consultato in data 24/11/2022)
AD - ACCESSO AI DATI	
ADS - SPECIFICHE DI ACCESSO AI DATI	
ADSP - Profilo di accesso	1
ADSM - Motivazione	scheda contenente dati liberamente accessibili
CM - COMPILAZIONE	
CMP - COMPILAZIONE	
CMPD - Data	2000
CMPN - Nome	Bartolotti, Emilia
FUR - Funzionario responsabile	D'Aniello, Antonia
AGG - AGGIORNAMENTO - REVISIONE	
AGGD - Data	2007
AGGN - Nome	ARTPAST/ Del Lungo, Susanna
AGGF - Funzionario responsabile	Russo, Severina
AGG - AGGIORNAMENTO - REVISIONE	
AGGD - Data	2022
AGGN - Nome	Bonanotte, Mariateresa
AGGF - Funzionario responsabile	Travisonni, Chiara