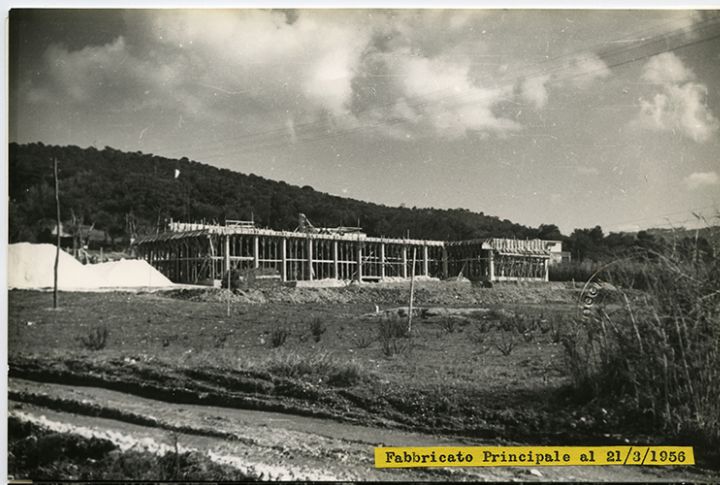


SCHEDA



CD - CODICI

TSK - Tipo Scheda	F
LIR - Livello ricerca	P
NCT - CODICE UNIVOCO	
NCTR - Codice regione	16
NCTN - Numero catalogo generale	00366441
ESC - Ente schedatore	S216
ECP - Ente competente	S278

OG - OGGETTO

OGT - OGGETTO

OGTD - Definizione dell'oggetto	positivo
OGTB - Natura biblioteconomica dell'oggetto	m

QNT - QUANTITA'

QNTN - Numero oggetti /elementi	1
---------------------------------	---

SG - SOGGETTO

SGT - SOGGETTO

SGTI - Identificazione	San Menaio (FG) - Costruzione fabbricato colonia marina
------------------------	---

SGL - TITOLO

SGLT - Titolo proprio	Fabbricato Principale al 21/3/1956
SGLS - Specifiche del titolo	scritto a macchina su cartoncino e incollato sull'immagine

LC - LOCALIZZAZIONE GEOGRAFICO-AMMINISTRATIVA

PVC - LOCALIZZAZIONE GEOGRAFICO-AMMINISTRATIVA ATTUALE

PVCS - Stato	ITALIA
PVCR - Regione	Puglia
PVCP - Provincia	FG
PVCC - Comune	Foggia

LDC - COLLOCAZIONE SPECIFICA

LDCN - Denominazione attuale	Biblioteca Provinciale di Foggia La Magna Capitana
LDCU - Indirizzo	Viale Michelangelo, 1
LDCM - Denominazione raccolta	San Menaio (FG). Colonia marina per i figli dei ferrovieri.

UB - UBICAZIONE E DATI PATRIMONIALI**UBF - UBICAZIONE FOTO**

UBFP - Fondo	San Menaio (FG). Colonia marina per i figli dei ferrovieri.
---------------------	---

DT - CRONOLOGIA**DTZ - CRONOLOGIA GENERICA**

DTZG - Secolo	XX
----------------------	----

DTS - CRONOLOGIA SPECIFICA

DTSI - Da	1956/03/21
DTSF - A	1956/03/21

DTM - MOTIVAZIONE CRONOLOGIA

DTMM - Motivazione	data
---------------------------	------

AU - DEFINIZIONE CULTURALE**AUF - AUTORE DELLA FOTOGRAFIA**

AUFN - Nome scelto (persona singola)	Anonimo
AUFR - Riferimento all'intervento	fotografo principale
AUFM - Motivazione dell'attribuzione	n.r. [non rilevabile]

MT - DATI TECNICI

MTX - Indicazione di colore	BN
MTC - Materia e tecnica	gelatina bromuro d'argento/ carta
MIS - MISURE	
MISO - Tipo misure	singola immagine
MISU - Unità di misura	mm
MISA - Altezza	120
MISL - Larghezza	180

CO - CONSERVAZIONE**STC - STATO DI CONSERVAZIONE**

STCC - Stato di conservazione	discreto
--------------------------------------	----------

TU - CONDIZIONE GIURIDICA E VINCOLI**CDG - CONDIZIONE GIURIDICA**

CDGG - Indicazione generica	proprietà Ente pubblico territoriale
CDGS - Indicazione specifica	Biblioteca Provinciale di Foggia La Magna Capitana

DO - FONTI E DOCUMENTI DI RIFERIMENTO

FTA - DOCUMENTAZIONE FOTOGRAFICA

FTAX - Genere	documentazione allegata
FTAP - Tipo	fotografia digitale (file)
FTAN - Codice identificativo	BPF_SM_04

AD - ACCESSO AI DATI**ADS - SPECIFICHE DI ACCESSO AI DATI**

ADSP - Profilo di accesso	1
ADSM - Motivazione	scheda contenente dati liberamente accessibili

CM - COMPILAZIONE**CMP - COMPILAZIONE**

CMPD - Data	2015
CMPN - Nome	Centomani, Antonella
RSR - Referente scientifico	Leonardi , Sergio
FUR - Funzionario responsabile	Milella, Maria