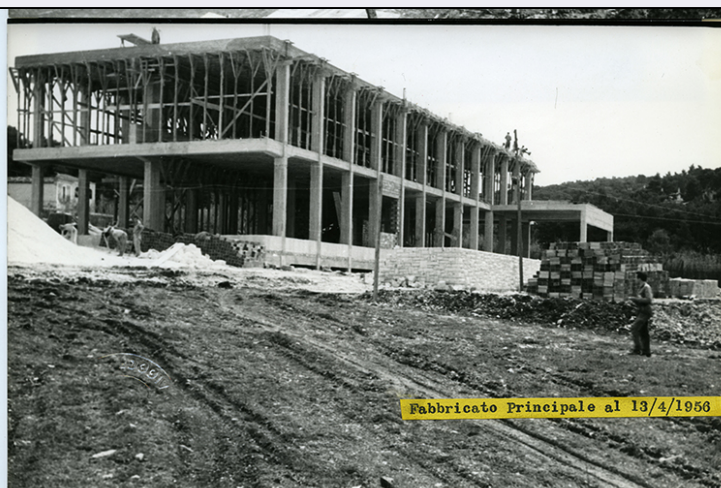


# SCHEDA



## CD - CODICI

TSK - Tipo Scheda	F
LIR - Livello ricerca	P
<b>NCT - CODICE UNIVOCO</b>	
NCTR - Codice regione	16
NCTN - Numero catalogo generale	00366447
ESC - Ente schedatore	S216
ECP - Ente competente	S278

## OG - OGGETTO

<b>OGT - OGGETTO</b>	
OGTD - Definizione dell'oggetto	positivo
OGTB - Natura biblioteconomica dell'oggetto	m
<b>QNT - QUANTITA'</b>	
QNTN - Numero oggetti /elementi	1

## SG - SOGGETTO

<b>SGT - SOGGETTO</b>	
SGTI - Identificazione	San Menaio (FG) - Costruzione fabbricato colonia marina
<b>SGL - TITOLO</b>	
SGLT - Titolo proprio	Fabbricato Principale al 13/4/1956
SGLS - Specifiche del titolo	scritto a macchina su cartoncino e incollato sull'immagine

## LC - LOCALIZZAZIONE GEOGRAFICO-AMMINISTRATIVA

<b>PVC - LOCALIZZAZIONE GEOGRAFICO-AMMINISTRATIVA ATTUALE</b>	
PVCS - Stato	ITALIA
PVCR - Regione	Puglia
PVCP - Provincia	FG
PVCC - Comune	Foggia

**LDC - COLLOCAZIONE SPECIFICA**

<b>LDCN - Denominazione attuale</b>	Biblioteca Provinciale di Foggia La Magna Capitana
<b>LDCU - Indirizzo</b>	Viale Michelangelo, 1
<b>LDCM - Denominazione raccolta</b>	San Menaio (FG). Colonia marina per i figli dei ferrovieri.

**UB - UBICAZIONE E DATI PATRIMONIALI****UBF - UBICAZIONE FOTO**

<b>UBFP - Fondo</b>	San Menaio (FG). Colonia marina per i figli dei ferrovieri.
---------------------	---

**DT - CRONOLOGIA****DTZ - CRONOLOGIA GENERICA**

<b>DTZG - Secolo</b>	XX
----------------------	----

**DTS - CRONOLOGIA SPECIFICA**

<b>DTSI - Da</b>	1956/04/13
<b>DTSF - A</b>	1956/04/13

**DTM - MOTIVAZIONE CRONOLOGIA**

<b>DTMM - Motivazione</b>	data
---------------------------	------

**AU - DEFINIZIONE CULTURALE****AUF - AUTORE DELLA FOTOGRAFIA**

<b>AUFN - Nome scelto (persona singola)</b>	Anonimo
<b>AUFR - Riferimento all'intervento</b>	fotografo principale
<b>AUFM - Motivazione dell'attribuzione</b>	n.r. [non rilevabile]

**MT - DATI TECNICI**

<b>MTX - Indicazione di colore</b>	BN
<b>MTC - Materia e tecnica</b>	gelatina bromuro d'argento/ carta
<b>MIS - MISURE</b>	
<b>MISO - Tipo misure</b>	singola immagine
<b>MISU - Unità di misura</b>	mm
<b>MISA - Altezza</b>	120
<b>MISL - Larghezza</b>	180

**CO - CONSERVAZIONE****STC - STATO DI CONSERVAZIONE**

<b>STCC - Stato di conservazione</b>	discreto
--------------------------------------	----------

**TU - CONDIZIONE GIURIDICA E VINCOLI****CDG - CONDIZIONE GIURIDICA**

<b>CDGG - Indicazione generica</b>	proprietà Ente pubblico territoriale
<b>CDGS - Indicazione specifica</b>	Biblioteca Provinciale di Foggia La Magna Capitana

**DO - FONTI E DOCUMENTI DI RIFERIMENTO**

**FTA - DOCUMENTAZIONE FOTOGRAFICA**

<b>FTAX - Genere</b>	documentazione allegata
<b>FTAP - Tipo</b>	fotografia digitale (file)
<b>FTAN - Codice identificativo</b>	BPF_SM_11

**AD - ACCESSO AI DATI****ADS - SPECIFICHE DI ACCESSO AI DATI**

<b>ADSP - Profilo di accesso</b>	1
<b>ADSM - Motivazione</b>	scheda contenente dati liberamente accessibili

**CM - COMPILAZIONE****CMP - COMPILAZIONE**

<b>CMPD - Data</b>	2015
<b>CMPN - Nome</b>	Centomani, Antonella
<b>RSR - Referente scientifico</b>	Leonardi , Sergio
<b>FUR - Funzionario responsabile</b>	Milella, Maria