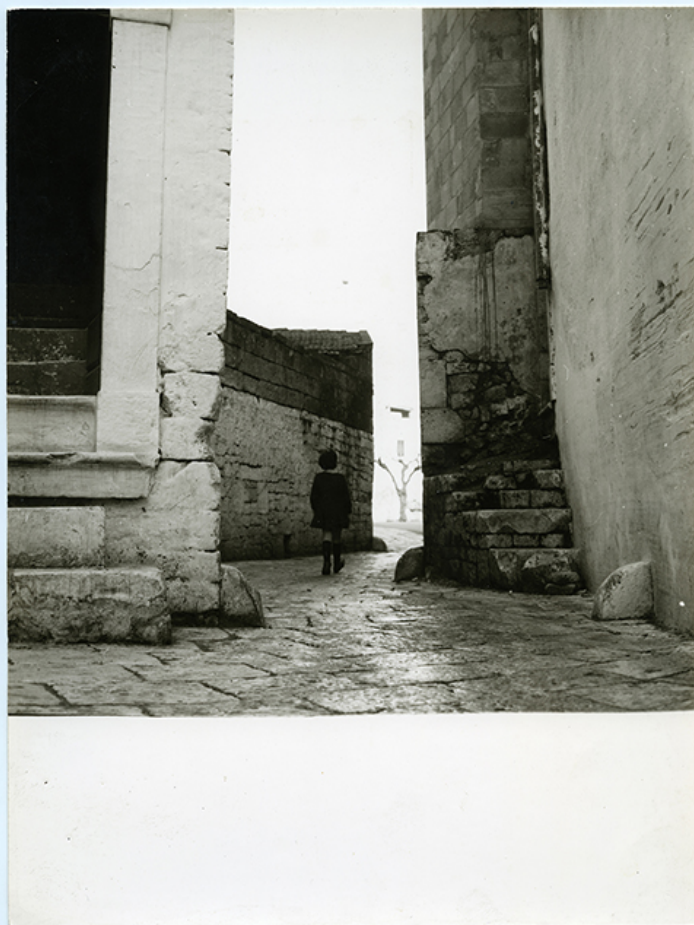


SCHEDA



CD - CODICI

TSK - Tipo Scheda F

LIR - Livello ricerca P

NCT - CODICE UNIVOCO

NCTR - Codice regione 16

NCTN - Numero catalogo generale 00366812

ESC - Ente schedatore S114

ECP - Ente competente S114

OG - OGGETTO

OGT - OGGETTO

OGTD - Definizione dell'oggetto positivo

OGTB - Natura biblioteconomica dell'oggetto m

QNT - QUANTITA'

QNTN - Numero oggetti /elementi 1

SG - SOGGETTO

SGT - SOGGETTO

SGTI - Identificazione Castellana Grotte - Scorcio del centro storico

SGL - TITOLO

SGLA - Titolo attribuito	Castellana Grotte - Scorcio del centro storico
SGLS - Specifiche del titolo	del catalogatore

LC - LOCALIZZAZIONE GEOGRAFICO-AMMINISTRATIVA**PVC - LOCALIZZAZIONE GEOGRAFICO-AMMINISTRATIVA ATTUALE**

PVCS - Stato	ITALIA
PVCR - Regione	Puglia
PVCP - Provincia	BA
PVCC - Comune	Bari

LDC - COLLOCAZIONE SPECIFICA

LDCN - Denominazione attuale	Archivio di Stato di Bari
LDCU - Indirizzo	Via Pietro Oreste, 45
LDCM - Denominazione raccolta	Archivio Privato Michele Viterbo

UB - UBICAZIONE E DATI PATRIMONIALI**UBF - UBICAZIONE FOTO**

UBFP - Fondo	Archivio Privato Michele Viterbo
---------------------	----------------------------------

DT - CRONOLOGIA**DTZ - CRONOLOGIA GENERICA**

DTZG - Secolo	XX
----------------------	----

DTS - CRONOLOGIA SPECIFICA

DTSI - Da	1921
DTSV - Validità	post
DTSF - A	1973
DTSL - Validità	ante

DTM - MOTIVAZIONE CRONOLOGIA

DTMM - Motivazione	documentazione
---------------------------	----------------

AU - DEFINIZIONE CULTURALE**AUF - AUTORE DELLA FOTOGRAFIA**

AUFN - Nome scelto (persona singola)	Guglielmi, Giovanni
AUFA - Dati anagrafici /estremi cronologici	1921/ 2012
AUFR - Riferimento all'intervento	fotografo principale
AUFM - Motivazione dell'attribuzione	timbro

MT - DATI TECNICI

MTX - Indicazione di colore	BN
MTC - Materia e tecnica	gelatina bromuro d'argento/ carta

MIS - MISURE

MISO - Tipo misure	singola immagine
MISU - Unità di misura	mm

MISA - Altezza	240
MISL - Larghezza	180
CO - CONSERVAZIONE	
STC - STATO DI CONSERVAZIONE	
STCC - Stato di conservazione	discreto
DA - DATI ANALITICI	
STM - STEMMI/MARCHI/TIMBRI	
STMC - Classe di appartenenza	timbro
STMQ - Qualificazione	commerciale
STMI - Identificazione	Foto d'arte G. Gugliemi Castellana Grotte - 735586
STMU - Quantità	1
STMP - Posizione	sul verso
TU - CONDIZIONE GIURIDICA E VINCOLI	
CDG - CONDIZIONE GIURIDICA	
CDGG - Indicazione generica	proprietà Stato
CDGS - Indicazione specifica	Ministero dei beni e delle attività culturali e del turismo
DO - FONTI E DOCUMENTI DI RIFERIMENTO	
FTA - DOCUMENTAZIONE FOTOGRAFICA	
FTAX - Genere	documentazione allegata
FTAP - Tipo	fotografia digitale (file)
FTAN - Codice identificativo	ASBa-MV-3-3_7_r
FTA - DOCUMENTAZIONE FOTOGRAFICA	
FTAX - Genere	documentazione allegata
FTAP - Tipo	fotografia digitale (file)
FTAN - Codice identificativo	ASBa-MV-3-3_7_v
AD - ACCESSO AI DATI	
ADS - SPECIFICHE DI ACCESSO AI DATI	
ADSP - Profilo di accesso	1
ADSM - Motivazione	scheda contenente dati liberamente accessibili
CM - COMPILAZIONE	
CMP - COMPILAZIONE	
CMPD - Data	2015
CMPN - Nome	Centomani, Antonella
RSR - Referente scientifico	Leonardi, Sergio
FUR - Funzionario responsabile	Milella, Maria