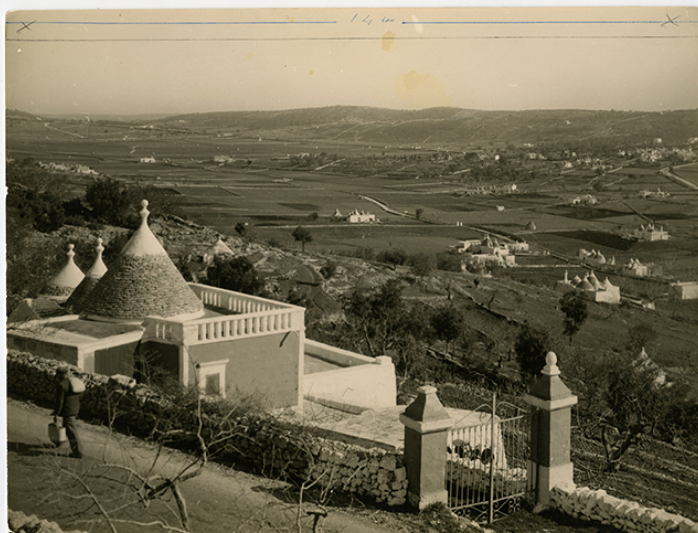


SCHEDA



CD - CODICI

| | |
|---------------------------------|----------|
| TSK - Tipo Scheda | F |
| LIR - Livello ricerca | P |
| NCT - CODICE UNIVOCO | |
| NCTR - Codice regione | 16 |
| NCTN - Numero catalogo generale | 00366846 |
| ESC - Ente schedatore | S114 |
| ECP - Ente competente | S114 |

OG - OGGETTO

OGT - OGGETTO

| | |
|---|----------|
| OGTD - Definizione dell'oggetto | positivo |
| OGTB - Natura biblioteconomica dell'oggetto | m |

QNT - QUANTITA'

| | |
|---------------------------------|---|
| QNTN - Numero oggetti /elementi | 1 |
|---------------------------------|---|

SG - SOGGETTO

SGT - SOGGETTO

| | |
|------------------------|---|
| SGTI - Identificazione | Alberobello - Veduta panoramica del canale di Pirro |
|------------------------|---|

SGL - TITOLO

| | |
|------------------------------|--|
| SGLT - Titolo proprio | Il Canale di Pirro. Tipico polje carsico nelle murge di Bari |
| SGLS - Specifiche del titolo | scritto a mano sul verso |

LC - LOCALIZZAZIONE GEOGRAFICO-AMMINISTRATIVA

PVC - LOCALIZZAZIONE GEOGRAFICO-AMMINISTRATIVA ATTUALE

| | |
|------------------|--------|
| PVCS - Stato | ITALIA |
| PVCR - Regione | Puglia |
| PVCP - Provincia | BA |

| | |
|--|-----------------------------------|
| PVCC - Comune | Bari |
| LDC - COLLOCAZIONE SPECIFICA | |
| LDCN - Denominazione attuale | Archivio di Stato di Bari |
| LDCU - Indirizzo | Via Pietro Oreste, 45 |
| LDCM - Denominazione raccolta | Archivio Privato Michele Viterbo |
| UB - UBICAZIONE E DATI PATRIMONIALI | |
| UBF - UBICAZIONE FOTO | |
| UBFP - Fondo | Archivio Privato Michele Viterbo |
| DT - CRONOLOGIA | |
| DTZ - CRONOLOGIA GENERICA | |
| DTZG - Secolo | XX |
| DTS - CRONOLOGIA SPECIFICA | |
| DTSI - Da | 1921 |
| DTSV - Validità | post |
| DTSF - A | 1973 |
| DTSL - Validità | ante |
| DTM - MOTIVAZIONE CRONOLOGIA | |
| DTMM - Motivazione | documentazione |
| AU - DEFINIZIONE CULTURALE | |
| AUF - AUTORE DELLA FOTOGRAFIA | |
| AUFN - Nome scelto (persona singola) | Gugliemi, Giovanni |
| AUFA - Dati anagrafici /estremi cronologici | 1921/ 2012 |
| AUFR - Riferimento all'intervento | fotografo principale |
| AUFM - Motivazione dell'attribuzione | timbro |
| MT - DATI TECNICI | |
| MTX - Indicazione di colore | BN |
| MTC - Materia e tecnica | gelatina bromuro d'argento/ carta |
| MIS - MISURE | |
| MISO - Tipo misure | singola immagine |
| MISU - Unità di misura | mm |
| MISA - Altezza | 180 |
| MISL - Larghezza | 240 |
| CO - CONSERVAZIONE | |
| STC - STATO DI CONSERVAZIONE | |
| STCC - Stato di conservazione | discreto |
| STCS - Indicazioni specifiche | macchie |

DA - DATI ANALITICI**STM - STEMMI/MARCHI/TIMBRI**

| | |
|--------------------------------------|---|
| STMC - Classe di appartenenza | timbro |
| STMQ - Qualificazione | commerciale |
| STMI - Identificazione | Foto d'arte Guglielmi - Castellana Grotte |
| STMU - Quantità | 1 |
| STMP - Posizione | sul verso |

TU - CONDIZIONE GIURIDICA E VINCOLI**CDG - CONDIZIONE GIURIDICA**

| | |
|-------------------------------------|---|
| CDGG - Indicazione generica | proprietà Stato |
| CDGS - Indicazione specifica | Ministero dei beni e delle attività culturali e del turismo |

DO - FONTI E DOCUMENTI DI RIFERIMENTO**FTA - DOCUMENTAZIONE FOTOGRAFICA**

| | |
|-------------------------------------|----------------------------|
| FTAX - Genere | documentazione allegata |
| FTAP - Tipo | fotografia digitale (file) |
| FTAN - Codice identificativo | ASBa-MV-5-6_87_r |

FTA - DOCUMENTAZIONE FOTOGRAFICA

| | |
|-------------------------------------|----------------------------|
| FTAX - Genere | documentazione allegata |
| FTAP - Tipo | fotografia digitale (file) |
| FTAN - Codice identificativo | ASBa-MV-5-6_87_v |

AD - ACCESSO AI DATI**ADS - SPECIFICHE DI ACCESSO AI DATI**

| | |
|----------------------------------|--|
| ADSP - Profilo di accesso | 1 |
| ADSM - Motivazione | scheda contenente dati liberamente accessibili |

CM - COMPILAZIONE**CMP - COMPILAZIONE**

| | |
|---------------------------------------|----------------------|
| CMPD - Data | 2015 |
| CMPN - Nome | Centomani, Antonella |
| RSR - Referente scientifico | Leonardi, Sergio |
| FUR - Funzionario responsabile | Milella, Maria |

AN - ANNOTAZIONI

| | |
|--------------|---|
| OSS - | Sul verso sono presenti diverse scritte cancellate. |
|--------------|---|