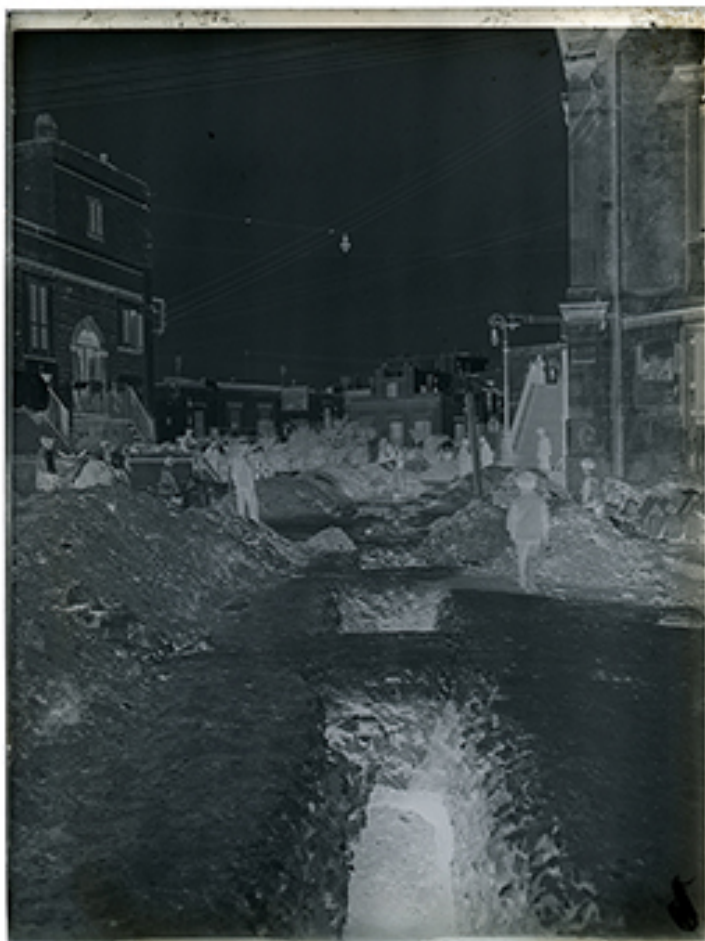


SCHEDA



CD - CODICI

| | |
|---------------------------------|----------|
| TSK - Tipo Scheda | F |
| LIR - Livello ricerca | P |
| NCT - CODICE UNIVOCO | |
| NCTR - Codice regione | 16 |
| NCTN - Numero catalogo generale | 00367285 |
| ESC - Ente schedatore | S216 |
| ECP - Ente competente | S277 |

OG - OGGETTO

OGT - OGGETTO

| | |
|---|----------|
| OGTD - Definizione dell'oggetto | negativo |
| OGTB - Natura biblioteconomica dell'oggetto | m |

QNT - QUANTITA'

| | |
|---------------------------------|---|
| QNTN - Numero oggetti /elementi | 1 |
|---------------------------------|---|

SG - SOGGETTO

SGT - SOGGETTO

| | |
|---|--|
| SGTI - Identificazione | Andria - Lavori per la fognatura - Via Mura San Francesco |
| SGL - TITOLO | |
| SGLT - Titolo proprio | n.43 Fognatura di Andria. Costruzione fogna presso il Palazzo Comunale - 12-4- 933 |
| SGLS - Specifiche del titolo | scritto a mano sulla busta |
| LC - LOCALIZZAZIONE GEOGRAFICO-AMMINISTRATIVA | |
| PVC - LOCALIZZAZIONE GEOGRAFICO-AMMINISTRATIVA ATTUALE | |
| PVCS - Stato | ITALIA |
| PVCR - Regione | Puglia |
| PVCP - Provincia | BA |
| PVCC - Comune | Bari |
| LDC - COLLOCAZIONE SPECIFICA | |
| LDCN - Denominazione attuale | Archivio di Stato di Bari |
| LDCU - Indirizzo | Via Pietro Oreste, 45 |
| LDCM - Denominazione raccolta | Archivio Giorgio |
| UB - UBICAZIONE E DATI PATRIMONIALI | |
| UBF - UBICAZIONE FOTO | |
| UBFP - Fondo | Archivio Giorgio |
| DT - CRONOLOGIA | |
| DTZ - CRONOLOGIA GENERICA | |
| DTZG - Secolo | XX |
| DTS - CRONOLOGIA SPECIFICA | |
| DTSI - Da | 1933/04/12 |
| DTSF - A | 1933/04/12 |
| DTM - MOTIVAZIONE CRONOLOGIA | |
| DTMM - Motivazione | data |
| AU - DEFINIZIONE CULTURALE | |
| AUF - AUTORE DELLA FOTOGRAFIA | |
| AUFN - Nome scelto (persona singola) | Anonimo |
| AUFR - Riferimento all'intervento | fotografo principale |
| AUFM - Motivazione dell'attribuzione | n.r. [non rilevabile] |
| MT - DATI TECNICI | |
| MTX - Indicazione di colore | BN |
| MTC - Materia e tecnica | gelatina bromuro d'argento/ vetro |
| MIS - MISURE | |
| MISO - Tipo misure | singola immagine |
| MISU - Unità di misura | mm |
| MISA - Altezza | 120 |
| MISL - Larghezza | 90 |

CO - CONSERVAZIONE**STC - STATO DI CONSERVAZIONE**

| | |
|--------------------------------------|----------|
| STCC - Stato di conservazione | discreto |
|--------------------------------------|----------|

TU - CONDIZIONE GIURIDICA E VINCOLI**CDG - CONDIZIONE GIURIDICA**

| | |
|------------------------------------|-----------------|
| CDGG - Indicazione generica | proprietà Stato |
|------------------------------------|-----------------|

| | |
|-------------------------------------|---|
| CDGS - Indicazione specifica | Ministero dei beni e delle attività culturali e del turismo |
|-------------------------------------|---|

DO - FONTI E DOCUMENTI DI RIFERIMENTO**FTA - DOCUMENTAZIONE FOTOGRAFICA**

| | |
|----------------------|-------------------------|
| FTAX - Genere | documentazione allegata |
|----------------------|-------------------------|

| | |
|--------------------|----------------------------|
| FTAP - Tipo | fotografia digitale (file) |
|--------------------|----------------------------|

| | |
|-------------------------------------|------------------|
| FTAN - Codice identificativo | ASBa-PG-b19-63_1 |
|-------------------------------------|------------------|

AD - ACCESSO AI DATI**ADS - SPECIFICHE DI ACCESSO AI DATI**

| | |
|----------------------------------|---|
| ADSP - Profilo di accesso | 1 |
|----------------------------------|---|

| | |
|---------------------------|--|
| ADSM - Motivazione | scheda contenente dati liberamente accessibili |
|---------------------------|--|

CM - COMPILAZIONE**CMP - COMPILAZIONE**

| | |
|--------------------|------|
| CMPD - Data | 2015 |
|--------------------|------|

| | |
|--------------------|-------------------|
| CMPN - Nome | Ranieri, Cristina |
|--------------------|-------------------|

| | |
|------------------------------------|------------------|
| RSR - Referente scientifico | Leonardi, Sergio |
|------------------------------------|------------------|

| | |
|---------------------------------------|----------------|
| FUR - Funzionario responsabile | Milella, Maria |
|---------------------------------------|----------------|

AN - ANNOTAZIONI

| | |
|--------------|--|
| OSS - | Per maggiori dettagli consultare presso l'Archivio di Stato di Bari l'archivio dell'Ing. Pietro Giorgio: doc. 63, carteggio, b. 5. Esistono tre positivi della lastra. |
|--------------|--|