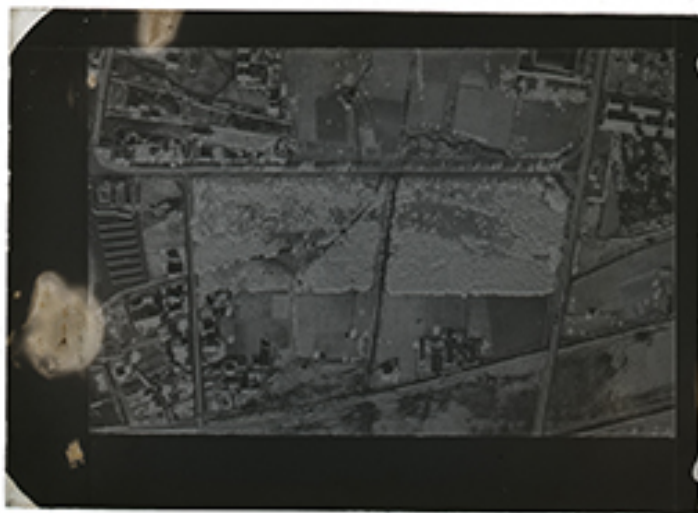


SCHEDA



CD - CODICI

TSK - Tipo Scheda	F
LIR - Livello ricerca	P
NCT - CODICE UNIVOCO	
NCTR - Codice regione	16
NCTN - Numero catalogo generale	00367032
ESC - Ente schedatore	S216
ECP - Ente competente	S277

OG - OGGETTO

OGT - OGGETTO

OGTD - Definizione dell'oggetto	negativo
OGTB - Natura biblioteconomica dell'oggetto	m

QNT - QUANTITA'

QNTN - Numero oggetti /elementi	1
---------------------------------	---

SG - SOGGETTO

SGT - SOGGETTO

SGTI - Identificazione	Bari - Veduta aerea della Pineta di S. Francesco
------------------------	--

SGL - TITOLO

SGLT - Titolo proprio	Varie n. 305 Pineta S. Francesco
SGLS - Specifiche del titolo	scritto a macchina sul fronte della busta

LC - LOCALIZZAZIONE GEOGRAFICO-AMMINISTRATIVA

PVC - LOCALIZZAZIONE GEOGRAFICO-AMMINISTRATIVA ATTUALE

PVCS - Stato	ITALIA
PVCR - Regione	Puglia
PVCP - Provincia	BA

PVCC - Comune	Bari
LDC - COLLOCAZIONE SPECIFICA	
LDCN - Denominazione attuale	Archivio di Stato di Bari
LDCU - Indirizzo	Via Pietro Oreste, 45
LDCM - Denominazione raccolta	Fondo Ficarelli
UB - UBICAZIONE E DATI PATRIMONIALI	
UBF - UBICAZIONE FOTO	
UBFP - Fondo	Fondo Ficarelli
DT - CRONOLOGIA	
DTZ - CRONOLOGIA GENERICA	
DTZG - Secolo	XX
DTS - CRONOLOGIA SPECIFICA	
DTSI - Da	1950
DTSV - Validità	post
DTSF - A	1970
DTSL - Validità	ca
DTM - MOTIVAZIONE CRONOLOGIA	
DTMM - Motivazione	analisi dei riferimenti
AU - DEFINIZIONE CULTURALE	
AUF - AUTORE DELLA FOTOGRAFIA	
AUFN - Nome scelto (persona singola)	Ficarelli, Michele
AUFA - Dati anagrafici /estremi cronologici	1899/ 1970
AUFR - Riferimento all'intervento	fotografo principale
AUFM - Motivazione dell'attribuzione	documentazione
MT - DATI TECNICI	
MTX - Indicazione di colore	BN
MTC - Materia e tecnica	gelatina bromuro d'argento/ vetro
MIS - MISURE	
MISO - Tipo misure	singola immagine
MISU - Unità di misura	cm
MISA - Altezza	6
MISL - Larghezza	9
CO - CONSERVAZIONE	
STC - STATO DI CONSERVAZIONE	
STCC - Stato di conservazione	mediocre
STCS - Indicazioni specifiche	erosione dell'emulsione lungo il lato sinistro con parziale compromissione dell'immagine, diffuso specchio d'argento.

TU - CONDIZIONE GIURIDICA E VINCOLI**CDG - CONDIZIONE GIURIDICA****CDGG - Indicazione generica**

proprietà Stato

CDGS - Indicazione specifica

Ministero dei beni e delle attività culturali e del turismo

DO - FONTI E DOCUMENTI DI RIFERIMENTO**FTA - DOCUMENTAZIONE FOTOGRAFICA****FTAX - Genere**

documentazione allegata

FTAP - Tipo

fotografia digitale (file)

FTAN - Codice identificativo

ASBa-MF-II-204-45

AD - ACCESSO AI DATI**ADS - SPECIFICHE DI ACCESSO AI DATI****ADSP - Profilo di accesso**

1

ADSM - Motivazione

scheda contenente dati liberamente accessibili

CM - COMPILAZIONE**CMP - COMPILAZIONE****CMPD - Data**

2015

CMPN - Nome

Ranieri, Cristina

RSR - Referente scientifico

Leonardi, Sergio

FUR - Funzionario responsabile

Milella, Maria