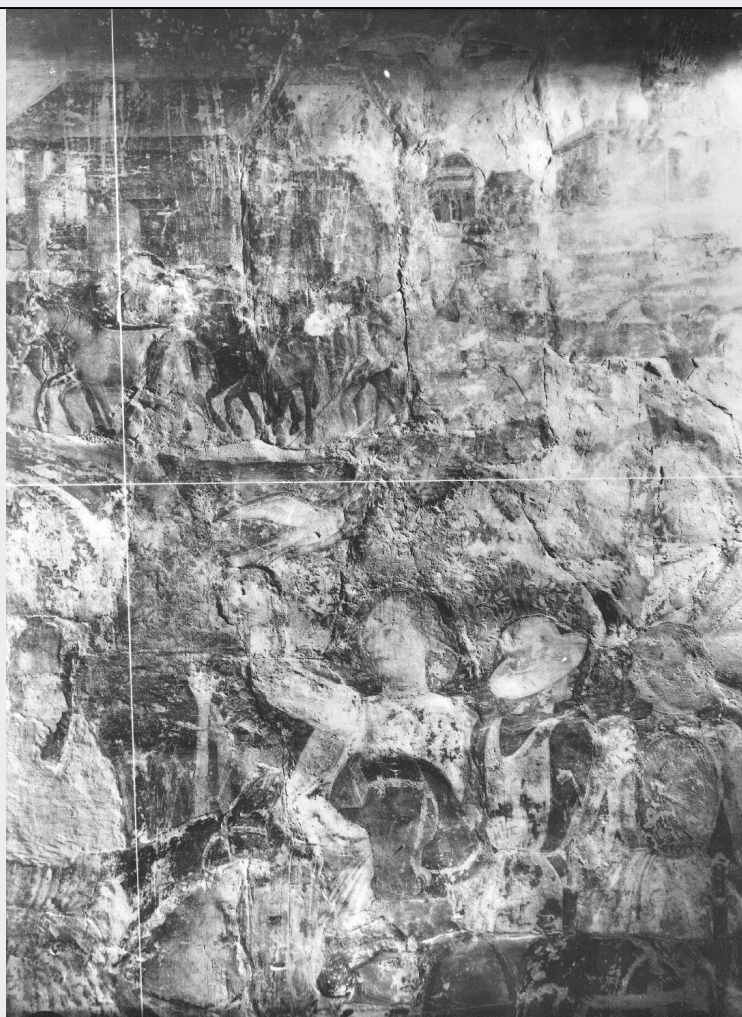


SCHEDA



CD - CODICI

TSK - Tipo Scheda	F
LIR - Livello ricerca	P
NCT - CODICE UNIVOCO	
NCTR - Codice regione	16
NCTN - Numero catalogo generale	00368546
ESC - Ente schedatore	S114
ECP - Ente competente	S114

OG - OGGETTO

OGT - OGGETTO

OGTD - Definizione dell'oggetto	negativo
OGTB - Natura biblioteconomica dell'oggetto	m

QNT - QUANTITA'

QNTN - Numero oggetti /elementi	1
---------------------------------	---

SG - SOGGETTO

SGT - SOGGETTO	
SGTI - Identificazione	Sammichele-Turi (BA) - Briglia in costruzione
SGL - TITOLO	
SGLT - Titolo proprio	Provincia di Bari Diramazione S. Michele - Turi Briglia Serie C n.57
SGLS - Specifiche del titolo	scritto a mano sulla busta originale
LC - LOCALIZZAZIONE GEOGRAFICO-AMMINISTRATIVA	
PVC - LOCALIZZAZIONE GEOGRAFICO-AMMINISTRATIVA ATTUALE	
PVCS - Stato	ITALIA
PVCR - Regione	Puglia
PVCP - Provincia	BA
PVCC - Comune	Bari
LDC - COLLOCAZIONE SPECIFICA	
LDCN - Denominazione attuale	Palazzo dell'Acquedotto Pugliese
UB - UBICAZIONE E DATI PATRIMONIALI	
UBF - UBICAZIONE FOTO	
DT - CRONOLOGIA	
DTZ - CRONOLOGIA GENERICA	
DTZG - Secolo	XX
DTS - CRONOLOGIA SPECIFICA	
DTSI - Da	1900
DTSV - Validità	post
DTSF - A	1980
DTSL - Validità	ante
DTM - MOTIVAZIONE CRONOLOGIA	
DTMM - Motivazione	documentazione
AU - DEFINIZIONE CULTURALE	
AUF - AUTORE DELLA FOTOGRAFIA	
AUFN - Nome scelto (persona singola)	Anonimo
AUFR - Riferimento all'intervento	fotografo principale
AUFM - Motivazione dell'attribuzione	n.r. [non rilevabile]
MT - DATI TECNICI	
MTX - Indicazione di colore	BN
MTC - Materia e tecnica	gelatina bromuro d'argento/ vetro
MIS - MISURE	
MISO - Tipo misure	singola immagine
MISU - Unità di misura	cm
MISA - Altezza	13
MISL - Larghezza	18
CO - CONSERVAZIONE	

STC - STATO DI CONSERVAZIONE	
STCC - Stato di conservazione	discreto
TU - CONDIZIONE GIURIDICA E VINCOLI	
CDG - CONDIZIONE GIURIDICA	
CDGG - Indicazione generica	proprietà privata
DO - FONTI E DOCUMENTI DI RIFERIMENTO	
FTA - DOCUMENTAZIONE FOTOGRAFICA	
FTAX - Genere	documentazione allegata
FTAP - Tipo	fotografia digitale (file)
FTAN - Codice identificativo	AQP_B20_0833
AD - ACCESSO AI DATI	
ADS - SPECIFICHE DI ACCESSO AI DATI	
ADSP - Profilo di accesso	2
ADSM - Motivazione	scheda di bene di proprietà privata
CM - COMPILAZIONE	
CMP - COMPILAZIONE	
CMPD - Data	2015
CMPN - Nome	Savino, Antonella
RSR - Referente scientifico	Leonardi, Sergio
FUR - Funzionario responsabile	Milella, Maria
AN - ANNOTAZIONI	