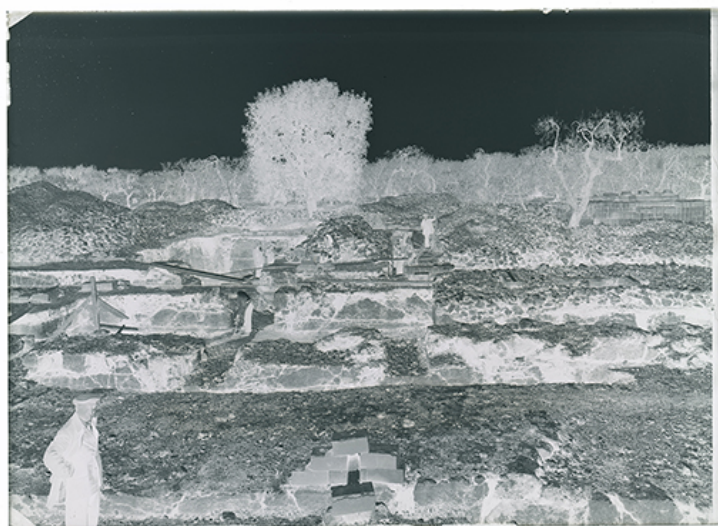


SCHEDA



CD - CODICI

| | |
|---------------------------------|----------|
| TSK - Tipo Scheda | F |
| LIR - Livello ricerca | P |
| NCT - CODICE UNIVOCO | |
| NCTR - Codice regione | 16 |
| NCTN - Numero catalogo generale | 00368867 |
| ESC - Ente schedatore | S114 |
| ECP - Ente competente | S114 |

OG - OGGETTO

OGT - OGGETTO

| | |
|---------------------------------------------|----------|
| OGTD - Definizione dell'oggetto | negativo |
| OGTB - Natura biblioteconomica dell'oggetto | m |

QNT - QUANTITA'

| | |
|---------------------------------|---|
| QNTN - Numero oggetti /elementi | 1 |
|---------------------------------|---|

SG - SOGGETTO

SGT - SOGGETTO

| | |
|------------------------|------------------------------------------------------------|
| SGTI - Identificazione | Grumo Appula (BA) - Scavi per le fondazioni della centrale |
|------------------------|------------------------------------------------------------|

SGL - TITOLO

| | |
|------------------------------|------------------------------------------------------------------------------------------------------------------------------|
| SGLT - Titolo proprio | Centrale fotoelettrica di Grumo. Veduta generale degli scavo per le fondazioni della centrale 1952. Cassa per il Mezzogiorno |
| SGLS - Specifiche del titolo | scritto a mano sulla busta originale |

LC - LOCALIZZAZIONE GEOGRAFICO-AMMINISTRATIVA

PVC - LOCALIZZAZIONE GEOGRAFICO-AMMINISTRATIVA ATTUALE

| | |
|----------------|--------|
| PVCS - Stato | ITALIA |
| PVCR - Regione | Puglia |

| | |
|----------------------------------------------|---------------------------------------------|
| PVCP - Provincia | BA |
| PVCC - Comune | Bari |
| LDC - COLLOCAZIONE SPECIFICA | |
| LDCN - Denominazione attuale | Palazzo dell'Acquedotto Pugliese |
| UB - UBICAZIONE E DATI PATRIMONIALI | |
| UBF - UBICAZIONE FOTO | |
| DT - CRONOLOGIA | |
| DTZ - CRONOLOGIA GENERICA | |
| DTZG - Secolo | XX |
| DTS - CRONOLOGIA SPECIFICA | |
| DTSI - Da | 1952 |
| DTSF - A | 1952 |
| DTM - MOTIVAZIONE CRONOLOGIA | |
| DTMM - Motivazione | data |
| AU - DEFINIZIONE CULTURALE | |
| AUF - AUTORE DELLA FOTOGRAFIA | |
| AUFN - Nome scelto (persona singola) | Anonimo |
| AUFR - Riferimento all'intervento | fotografo principale |
| AUFM - Motivazione dell'attribuzione | n.r. [non rilevabile] |
| MT - DATI TECNICI | |
| MTX - Indicazione di colore | BN |
| MTC - Materia e tecnica | gelatina bromuro d'argento/ vetro |
| MIS - MISURE | |
| MISO - Tipo misure | singola immagine |
| MISU - Unità di misura | cm |
| MISA - Altezza | 13 |
| MISL - Larghezza | 18 |
| CO - CONSERVAZIONE | |
| STC - STATO DI CONSERVAZIONE | |
| STCC - Stato di conservazione | discreto |
| STCS - Indicazioni specifiche | lievi alterazioni del film/ piccole macchie |
| TU - CONDIZIONE GIURIDICA E VINCOLI | |
| CDG - CONDIZIONE GIURIDICA | |
| CDGG - Indicazione generica | proprietà privata |
| DO - FONTI E DOCUMENTI DI RIFERIMENTO | |
| FTA - DOCUMENTAZIONE FOTOGRAFICA | |
| FTAX - Genere | documentazione allegata |

| | |
|--------------------------------------------|-------------------------------------|
| FTAP - Tipo | fotografia digitale (file) |
| FTAN - Codice identificativo | AQP_B39_1584 |
| AD - ACCESSO AI DATI | |
| ADS - SPECIFICHE DI ACCESSO AI DATI | |
| ADSP - Profilo di accesso | 2 |
| ADSM - Motivazione | scheda di bene di proprietà privata |
| CM - COMPILAZIONE | |
| CMP - COMPILAZIONE | |
| CMPD - Data | 2015 |
| CMPN - Nome | Savino, Antonella |
| RSR - Referente scientifico | Leonardi, Sergio |
| FUR - Funzionario responsabile | Milella, Maria |