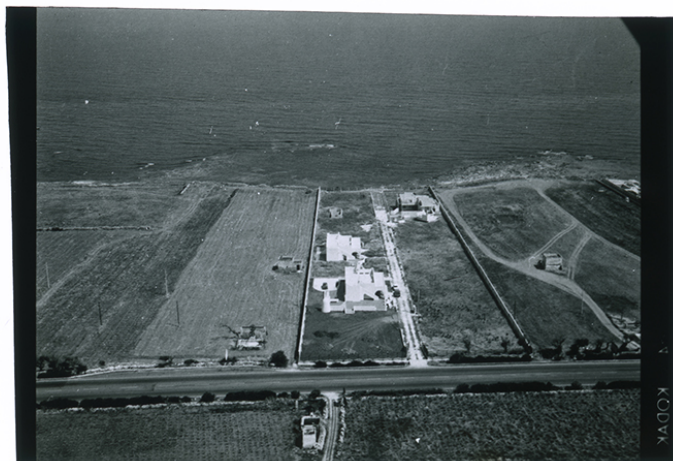


# SCHEDA



## CD - CODICI

|                                 |          |
|---------------------------------|----------|
| TSK - Tipo Scheda               | F        |
| LIR - Livello ricerca           | P        |
| <b>NCT - CODICE UNIVOCO</b>     |          |
| NCTR - Codice regione           | 16       |
| NCTN - Numero catalogo generale | 00369289 |
| ESC - Ente schedatore           | S114     |
| ECP - Ente competente           | S114     |

## OG - OGGETTO

### OGT - OGGETTO

|   |             |
|---|-------------|
| OGTD - Definizione dell'oggetto             | diapositiva |
| OGTB - Natura biblioteconomica dell'oggetto | m           |

### QNT - QUANTITA'

|                                 |   |
|---------------------------------|---|
| QNTN - Numero oggetti /elementi | 1 |
|---------------------------------|---|

## SG - SOGGETTO

### SGT - SOGGETTO

|                        |                             |
|------------------------|-----------------------------|
| SGTI - Identificazione | Mola di Bari - veduta aerea |
|------------------------|-----------------------------|

### SGL - TITOLO

|                              |   |
|------------------------------|---|
| SGLT - Titolo proprio        | Mola di Bari - Foto aerea costa. 30 giugno 1973 |
| SGLS - Specifiche del titolo | stampato su scatola                             |

## LC - LOCALIZZAZIONE GEOGRAFICO-AMMINISTRATIVA

### PVC - LOCALIZZAZIONE GEOGRAFICO-AMMINISTRATIVA ATTUALE

|                  |        |
|------------------|--------|
| PVCS - Stato     | ITALIA |
| PVCR - Regione   | Puglia |
| PVCP - Provincia | BA     |

|   |                                       |
|---|---------------------------------------|
| <b>PVCC - Comune</b>                        | Bari                                  |
| <b>LDC - COLLOCAZIONE SPECIFICA</b>         |                                       |
| <b>LDCN - Denominazione attuale</b>         | Archivio di Stato di Bari             |
| <b>LDCU - Indirizzo</b>                     | via Pietro Oreste, 45                 |
| <b>LDCM - Denominazione raccolta</b>        | Archivio Fotografico Domenico Di Bari |
| <b>UB - UBICAZIONE E DATI PATRIMONIALI</b>  |                                       |
| <b>UBF - UBICAZIONE FOTO</b>                |                                       |
| <b>UBFP - Fondo</b>                         | Archivio Domenico Di Bari             |
| <b>DT - CRONOLOGIA</b>                      |                                       |
| <b>DTZ - CRONOLOGIA GENERICA</b>            |                                       |
| <b>DTZG - Secolo</b>                        | XX                                    |
| <b>DTS - CRONOLOGIA SPECIFICA</b>           |                                       |
| <b>DTSI - Da</b>                            | 1973/06/30                            |
| <b>DTSF - A</b>                             | 1973/06/30                            |
| <b>DTM - MOTIVAZIONE CRONOLOGIA</b>         |                                       |
| <b>DTMM - Motivazione</b>                   | data                                  |
| <b>AU - DEFINIZIONE CULTURALE</b>           |                                       |
| <b>AUF - AUTORE DELLA FOTOGRAFIA</b>        |                                       |
| <b>AUFN - Nome scelto (persona singola)</b> | anonimo                               |
| <b>AUFR - Riferimento all'intervento</b>    | fotografo principale                  |
| <b>AUFM - Motivazione dell'attribuzione</b> | n.r. [non rilevabile]                 |
| <b>MT - DATI TECNICI</b>                    |                                       |
| <b>MTX - Indicazione di colore</b>          | BN                                    |
| <b>MTC - Materia e tecnica</b>              | gelatina bromuro d'argento/ pellicola |
| <b>MIS - MISURE</b>                         |                                       |
| <b>MISO - Tipo misure</b>                   | singolo fotogramma                    |
| <b>MISU - Unità di misura</b>               | mm                                    |
| <b>MISA - Altezza</b>                       | 24                                    |
| <b>MISL - Larghezza</b>                     | 36                                    |
| <b>FRM - Formato</b>                        | 35 mm                                 |
| <b>CO - CONSERVAZIONE</b>                   |                                       |
| <b>STC - STATO DI CONSERVAZIONE</b>         |                                       |
| <b>STCC - Stato di conservazione</b>        | discreto                              |
| <b>TU - CONDIZIONE GIURIDICA E VINCOLI</b>  |                                       |
| <b>CDG - CONDIZIONE GIURIDICA</b>           |                                       |
| <b>CDGG - Indicazione generica</b>          | proprietà Stato                       |
| <b>CDGS - Indicazione</b>                   |                                       |

specifica

Ministero dei Beni e delle Attività Culturali e del Turismo

## DO - FONTI E DOCUMENTI DI RIFERIMENTO

### FTA - DOCUMENTAZIONE FOTOGRAFICA

**FTAX - Genere** documentazione allegata

**FTAP - Tipo** fotografia digitale (file)

**FTAN - Codice identificativo** ASBa-DDB-s1-9\_50

## AD - ACCESSO AI DATI

### ADS - SPECIFICHE DI ACCESSO AI DATI

**ADSP - Profilo di accesso** 1

**ADSM - Motivazione** scheda contenente dati liberamente accessibili

## CM - COMPILAZIONE

### CMP - COMPILAZIONE

**CMPD - Data** 2015

**CMPN - Nome** Spagnoletta, Paola

**RSR - Referente scientifico** Leonardi, Sergio

**FUR - Funzionario responsabile** Milella, Maria

## AN - ANNOTAZIONI

**OSS -** Il negativo è stato acquisito correttamente (lato emulsione posizionato sullo scanner nel giusto verso) anche se il soggetto raffigurato è invertito.