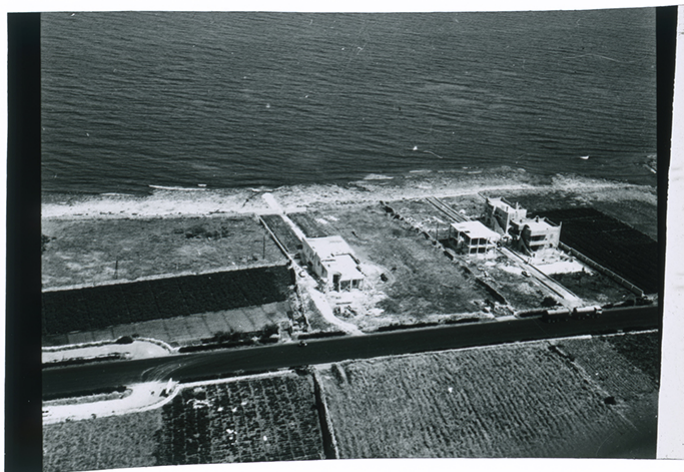


# SCHEDA



## CD - CODICI

TSK - Tipo Scheda F

LIR - Livello ricerca P

### NCT - CODICE UNIVOCO

NCTR - Codice regione 16

NCTN - Numero catalogo generale 00369288

ESC - Ente schedatore S114

ECP - Ente competente S114

## OG - OGGETTO

### OGT - OGGETTO

OGTD - Definizione dell'oggetto diapositiva

OGTB - Natura biblioteconomica dell'oggetto m

### QNT - QUANTITA'

QNTN - Numero oggetti /elementi 1

## SG - SOGGETTO

### SGT - SOGGETTO

SGTI - Identificazione Mola di Bari - veduta aerea

### SGL - TITOLO

SGLT - Titolo proprio Mola di Bari - Foto aerea costa. 30 giugno 1973

SGLS - Specifiche del titolo stampato su scatola

## LC - LOCALIZZAZIONE GEOGRAFICO-AMMINISTRATIVA

### PVC - LOCALIZZAZIONE GEOGRAFICO-AMMINISTRATIVA ATTUALE

PVCS - Stato ITALIA

PVCR - Regione Puglia

PVCP - Provincia BA

PVCC - Comune Bari

**LDC - COLLOCAZIONE SPECIFICA****LDCN - Denominazione attuale**

Archivio di Stato di Bari

**LDCU - Indirizzo**

via Pietro Oreste, 45

**LDCM - Denominazione raccolta**

Archivio Fotografico Domenico Di Bari

**UB - UBICAZIONE E DATI PATRIMONIALI****UBF - UBICAZIONE FOTO****UBFP - Fondo**

Archivio Domenico Di Bari

**DT - CRONOLOGIA****DTZ - CRONOLOGIA GENERICA****DTZG - Secolo**

XX

**DTS - CRONOLOGIA SPECIFICA****DTSI - Da**

1973/06/30

**DTSF - A**

1973/06/30

**DTM - MOTIVAZIONE CRONOLOGIA****DTMM - Motivazione**

data

**AU - DEFINIZIONE CULTURALE****AUF - AUTORE DELLA FOTOGRAFIA****AUFN - Nome scelto (persona singola)**

anonimo

**AUFR - Riferimento all'intervento**

fotografo principale

**AUFM - Motivazione dell'attribuzione**

n.r. [non rilevabile]

**MT - DATI TECNICI****MTX - Indicazione di colore**

BN

**MTC - Materia e tecnica**

gelatina bromuro d'argento/ pellicola

**MIS - MISURE****MISO - Tipo misure**

singolo fotogramma

**MISU - Unità di misura**

mm

**MISA - Altezza**

24

**MISL - Larghezza**

36

**FRM - Formato**

35 mm

**CO - CONSERVAZIONE****STC - STATO DI CONSERVAZIONE****STCC - Stato di conservazione**

discreto

**TU - CONDIZIONE GIURIDICA E VINCOLI****CDG - CONDIZIONE GIURIDICA****CDGG - Indicazione generica**

proprietà Stato

**CDGS - Indicazione specifica**

Ministero dei Beni e delle Attività Culturali e del Turismo

**DO - FONTI E DOCUMENTI DI RIFERIMENTO****FTA - DOCUMENTAZIONE FOTOGRAFICA**

<b>FTAX - Genere</b>	documentazione allegata
<b>FTAP - Tipo</b>	fotografia digitale (file)
<b>FTAN - Codice identificativo</b>	ASBa-DDB-s1-9_32

**AD - ACCESSO AI DATI****ADS - SPECIFICHE DI ACCESSO AI DATI**

<b>ADSP - Profilo di accesso</b>	1
<b>ADSM - Motivazione</b>	scheda contenente dati liberamente accessibili

**CM - COMPILAZIONE****CMP - COMPILAZIONE**

<b>CMPD - Data</b>	2015
<b>CMPN - Nome</b>	Spagnoletta, Paola
<b>RSR - Referente scientifico</b>	Leonardi, Sergio
<b>FUR - Funzionario responsabile</b>	Milella, Maria

**AN - ANNOTAZIONI**

<b>OSS -</b>	Il negativo è stato acquisito correttamente (lato emulsione posizionato sullo scanner nel giusto verso) anche se il soggetto raffigurato è invertito.
--------------	---