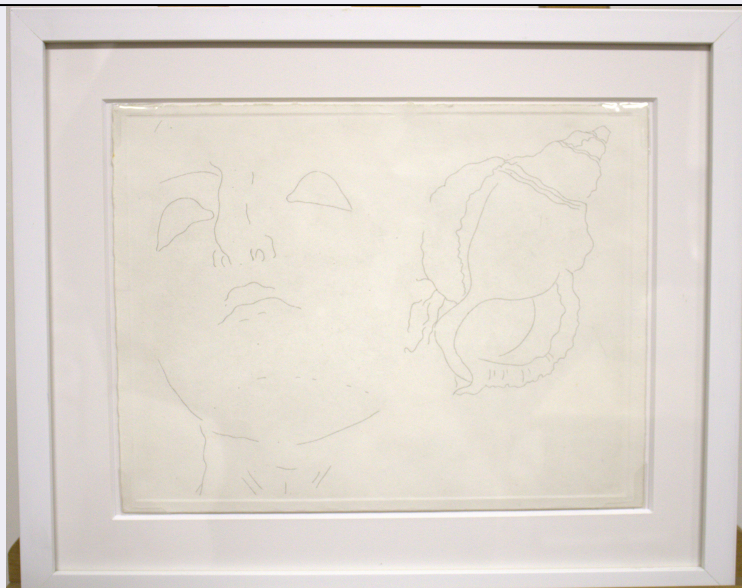


SCHEDA



CD - CODICI

TSK - Tipo Scheda	D
LIR - Livello ricerca	I
NCT - CODICE UNIVOCO	
NCTR - Codice regione	09
NCTN - Numero catalogo generale	00266435
ESC - Ente schedatore	S121
ECP - Ente competente	S121

OG - OGGETTO

OGT - OGGETTO	
OGTD - Definizione	disegno
SGT - SOGGETTO	
SGTI - Identificazione	testa di donna e conchiglia

LC - LOCALIZZAZIONE GEOGRAFICO-AMMINISTRATIVA

PVC - LOCALIZZAZIONE GEOGRAFICO-AMMINISTRATIVA ATTUALE

PVCS - Stato	ITALIA
PVCR - Regione	Toscana
PVCP - Provincia	LI
PVCC - Comune	Livorno

LDC - COLLOCAZIONE SPECIFICA

LDCT - Tipologia	edificio
LDCQ - Qualificazione	comunale
LDCN - Denominazione attuale	Bottini dell'Olio
LDCU - Indirizzo	Via Bottini D'Olio, 7
LDCM - Denominazione raccolta	Museo della Città - Polo Culturale Bottini dell'Olio
LDCS - Specifiche	deposito/ scaffale B23/6

UB - UBICAZIONE E DATI PATRIMONIALI**INV - INVENTARIO DI MUSEO O SOPRINTENDENZA**

INVN - Numero	Mun. Li. 57/1819 (?)
INVD - Data	1991

DT - CRONOLOGIA**DTZ - CRONOLOGIA GENERICA**

DTZG - Secolo	XX
----------------------	----

DTS - CRONOLOGIA SPECIFICA

DTSI - Da	1979
------------------	------

DTSF - A	1979
-----------------	------

DTM - Motivazione cronologia	analisi stilistica
-------------------------------------	--------------------

AU - DEFINIZIONE CULTURALE**AUT - AUTORE**

AUTM - Motivazione dell'attribuzione	analisi stilistica
---	--------------------

AUTN - Nome scelto	Parmiggiani Claudio
---------------------------	---------------------

AUTA - Dati anagrafici	1943/
-------------------------------	-------

AUTH - Sigla per citazione	00040613
-----------------------------------	----------

MT - DATI TECNICI

MTC - Materia e tecnica	carta/ matita
--------------------------------	---------------

MIS - MISURE

MISU - Unità	cm
---------------------	----

MISA - Altezza	67.5
-----------------------	------

MISL - Larghezza	50
-------------------------	----

CO - CONSERVAZIONE**STC - STATO DI CONSERVAZIONE**

STCC - Stato di conservazione	buono
--------------------------------------	-------

DA - DATI ANALITICI**DES - DESCRIZIONE**

DESO - Indicazioni sull'oggetto	Disegno a matita su carta raffigurante una testa, affine a quella della Venere di Milo, e al di sopra una conchiglia. Il disegno è dato da minuti tratti di contorno.
--	---

DESI - Codifica Iconclass	92C4 : 31AA2214
----------------------------------	-----------------

DESS - Indicazioni sul soggetto	Testa di Venere.
--	------------------

NSC - Notizie storico-critiche	Il disegno è stato esposto alla mostra 'Segno / tra coerenza e trasgressione' tenuta all'Ex Museo progressivo d'arte contemporanea di Livorno nel 1982 (v. catalogo, p. n.n.). L'artista, che ha esordito nell'ambito della poesia visiva, si è accostato poi al Pop, rivolgendosi in seguito ad una produzione di tipo concettuale in cui è ricorrente la manipolazione di oggetti d'arte antica, specie classici. Il disegno in questione trova riferimento, in particolare, nell'opera "Phoebus" (1979). Nella stessa occasione Parmiggiani ha esposto anche vari numeri della Rivista "Tau - ma", pure in deposito ai Bottini dell'Olio (v. scheda OA 09/00266436).
---------------------------------------	---

TU - CONDIZIONE GIURIDICA E VINCOLI**CDG - CONDIZIONE GIURIDICA**

CDGG - Indicazione generica	proprietà Ente pubblico territoriale
CDGS - Indicazione specifica	Comune di Livorno
CDGI - Indirizzo	Piazza del Municipio, 1 - 57123 Livorno (LI)

DO - FONTI E DOCUMENTI DI RIFERIMENTO**FTA - DOCUMENTAZIONE FOTOGRAFICA**

FTAX - Genere	documentazione allegata
FTAP - Tipo	fotografia digitale (file)
FTAE - Ente proprietario	Polo Culturale Bottini dell'Olio
FTAC - Collocazione	Polo Culturale Bottini dell'Olio
FTAN - Codice identificativo	D-266435

FTA - DOCUMENTAZIONE FOTOGRAFICA

FTAX - Genere	documentazione allegata
FTAP - Tipo	positivo b/n
FTAN - Codice identificativo	SBAAAS_PI_188879

AD - ACCESSO AI DATI**ADS - SPECIFICHE DI ACCESSO AI DATI**

ADSP - Profilo di accesso	1
ADSM - Motivazione	scheda contenente dati liberamente accessibili

CM - COMPILAZIONE**CMP - COMPILAZIONE**

CMPD - Data	1993
CMPN - Nome	Cataldi, Maria
FUR - Funzionario responsabile	Lazzarini, Maria Teresa

AGG - AGGIORNAMENTO - REVISIONE

AGGD - Data	2007
AGGN - Nome	ARTPAST/ Santerini, E.
AGGF - Funzionario responsabile	NR (recupero pregresso)

AGG - AGGIORNAMENTO - REVISIONE

AGGD - Data	2022
AGGN - Nome	Panzani, Laura
AGGF - Funzionario responsabile	Travisonni, Chiara

AN - ANNOTAZIONI

OSS - Osservazioni	Provenienza: acquisti e/o doni, già Villa Maria
---------------------------	---