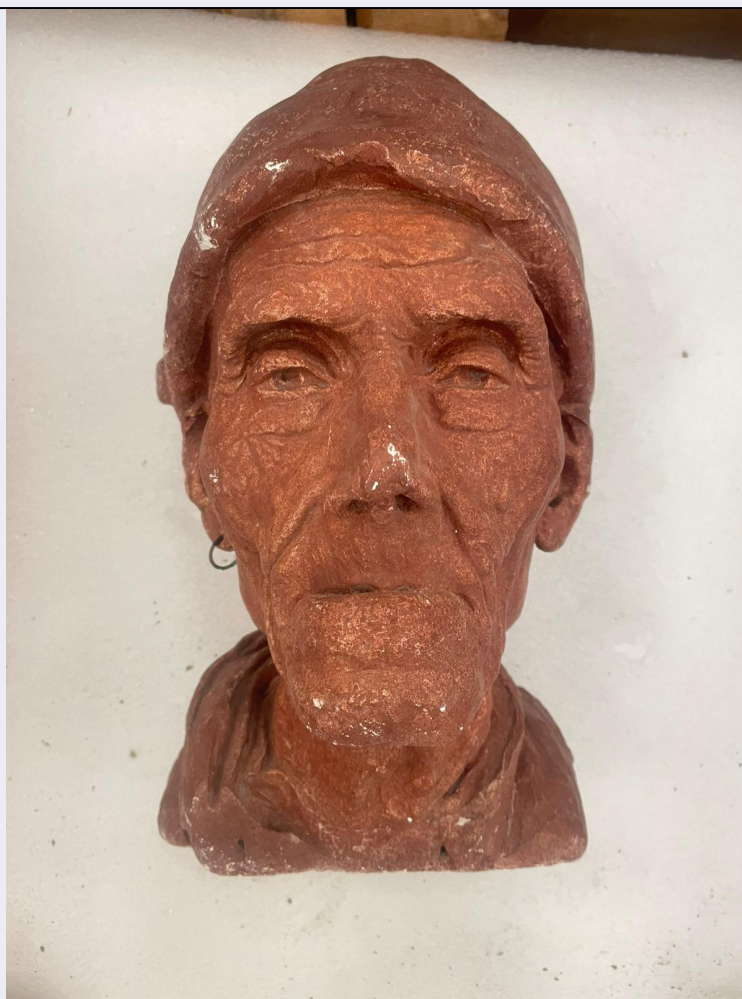


SCHEDA



CD - CODICI

TSK - Tipo Scheda	OA
LIR - Livello ricerca	C
NCT - CODICE UNIVOCO	
NCTR - Codice regione	09
NCTN - Numero catalogo generale	00669307
ESC - Ente schedatore	S121
ECP - Ente competente	S121

OG - OGGETTO

OGT - OGGETTO

OGTD - Definizione scultura

SGT - SOGGETTO

SGTI - Identificazione testa di vecchio con turbante
SGTT - Titolo Zio Bista

LC - LOCALIZZAZIONE GEOGRAFICO-AMMINISTRATIVA

PVC - LOCALIZZAZIONE GEOGRAFICO-AMMINISTRATIVA ATTUALE

PVCS - Stato ITALIA
PVCRA - Regione Toscana
PVCP - Provincia LI

PVCC - Comune	Livorno
LDC - COLLOCAZIONE SPECIFICA	
LDCT - Tipologia	villa
LDCN - Denominazione attuale	Villa Mimbelli
LDCU - Indirizzo	Via San Jacopo In Acquaviva, 65
LDCM - Denominazione raccolta	Museo Civico "Giovanni Fattori"
LDCS - Specifiche	depositi, ex Granai
UB - UBICAZIONE E DATI PATRIMONIALI	
INV - INVENTARIO DI MUSEO O SOPRINTENDENZA	
INVN - Numero	MUN 546
INVD - Data	2020
INV - INVENTARIO DI MUSEO O SOPRINTENDENZA	
INVN - Numero	Mun.Li 546
INVD - Data	1991
GP - GEOREFERENZIAZIONE TRAMITE PUNTO	
GPI - Identificativo Punto	2
GPL - Tipo di localizzazione	localizzazione fisica
GPD - DESCRIZIONE DEL PUNTO	
GPDP - PUNTO	
GPDPX - Coordinata X	10.305814
GPDPY - Coordinata Y	43.535397
GPM - Metodo di georeferenziazione	punto approssimato
GPT - Tecnica di georeferenziazione	rilievo da cartografia con sopralluogo
GPP - Proiezione e Sistema di riferimento	WGS84
GPB - BASE DI RIFERIMENTO	
GPBB - Descrizione sintetica	Open Street Map
GPBT - Data	2022
GPBO - Note	https://www.openstreetmap.org/
DT - CRONOLOGIA	
DTZ - CRONOLOGIA GENERICA	
DTZG - Secolo	XX
DTS - CRONOLOGIA SPECIFICA	
DTSI - Da	1910
DTSV - Validità	ante
DTSF - A	1910
DTSL - Validità	ante
DTM - Motivazione cronologia	analisi stilistica
AU - DEFINIZIONE CULTURALE	
AUT - AUTORE	

AUTR - Riferimento all'intervento	scultore
AUTM - Motivazione dell'attribuzione	bibliografia
AUTN - Nome scelto	Fioravanti Umberto
AUTA - Dati anagrafici	1882/ 1918
AUTH - Sigla per citazione	00040969

MT - DATI TECNICI

MTC - Materia e tecnica	gesso
MIS - MISURE	
MISU - Unità	cm
MISA - Altezza	40
MISL - Larghezza	25

CO - CONSERVAZIONE

STC - STATO DI CONSERVAZIONE	
STCC - Stato di conservazione	buono

DA - DATI ANALITICI

DES - DESCRIZIONE	
DESO - Indicazioni sull'oggetto	La testa raffigura un anziano uomo con il volto solcato da profonde rughe. Sulla testa un copricapo, tipo turbante.
DESI - Codifica Iconclass	31D16(+1)
DESS - Indicazioni sul soggetto	PERSONAGGI: Zio Bista. ATTRIBUTI: copricapo.
NSC - Notizie storico-critiche	La scultura in bronzo - della quale il museo possiede il modello in gesso - fu esposta assieme al ritratto di Giovanni Marradi alla IX Esposizione Internazionale d'Arte di Venezia, sotto il titolo "Zio Bista". Il bronzo fu poi presentato all'Esposizione Internazionale di Roma del 1912. Alfredo Lenzoni, commentando le opere di Fioravanti del primo periodo, individua due maniere opposte del modellato, la prima "agile di fattura, senza finiture e leccature" è esemplificata dal ritratto del Marradi, la seconda è invece caratterizzata da uno studio attento del dato reale, un minuzioso studio di rughe ed espressioni. A questa seconda categoria appartiene anche il ritratto in esame. L'opera, donata dalla figlia dello scultore nel 1954, fu collocata presso la Caserma Lamarmora. Successivamente fu trasferita presso i depositi dei Bottini dell'Olio.

TU - CONDIZIONE GIURIDICA E VINCOLI

CDG - CONDIZIONE GIURIDICA	
CDGG - Indicazione generica	proprietà Ente pubblico territoriale
CDGS - Indicazione specifica	Comune di Livorno
CDGI - Indirizzo	Piazza del Municipio, 1 - 57123 Livorno (LI)

DO - FONTI E DOCUMENTI DI RIFERIMENTO

FTA - DOCUMENTAZIONE FOTOGRAFICA	
FTAX - Genere	documentazione allegata

FTAP - Tipo	fotografia digitale (file)
FTAE - Ente proprietario	Museo Fattori - Livorno
FTAN - Codice identificativo	inv 546 granai
FTA - DOCUMENTAZIONE FOTOGRAFICA	
FTAX - Genere	documentazione allegata
FTAP - Tipo	fotografia digitale (file)
FTAE - Ente proprietario	Museo Fattori - Livorno
FTAN - Codice identificativo	inv 546
FTAT - Note	lato
FTA - DOCUMENTAZIONE FOTOGRAFICA	
FTAX - Genere	documentazione allegata
FTAP - Tipo	positivo b/n
FTAN - Codice identificativo	SBAAAS PI 198311
BIB - BIBLIOGRAFIA	
BIBX - Genere	bibliografia specifica
BIBA - Autore	Lenzoni, Alfredo
BIBD - Anno di edizione	1928
BIBH - Sigla per citazione	BON_0023
BIB - BIBLIOGRAFIA	
BIBX - Genere	bibliografia specifica
BIBA - Autore	Belforte, Gino
BIBD - Anno di edizione	1983
BIBH - Sigla per citazione	BON_0061
BIBN - V., pp., nn.	p. 36
BIB - BIBLIOGRAFIA	
BIBX - Genere	bibliografia di confronto
BIBA - Autore	AA.VV.
BIBD - Anno di edizione	1999
BIBH - Sigla per citazione	BON_0002
BIBN - V., pp., nn.	p. 343
BIBI - V., tavv., figg.	tav. 13
AD - ACCESSO AI DATI	
ADS - SPECIFICHE DI ACCESSO AI DATI	
ADSP - Profilo di accesso	1
ADSM - Motivazione	scheda contenente dati liberamente accessibili
CM - COMPILAZIONE	
CMP - COMPILAZIONE	
CMPD - Data	1992
CMPN - Nome	Cataldi, Maria
FUR - Funzionario responsabile	Baracchini, Clara
AGG - AGGIORNAMENTO - REVISIONE	
AGGD - Data	1997

AGGN - Nome	Bartolotti, Emilia
AGGF - Funzionario responsabile	d'Aniello, Antonia
AGG - AGGIORNAMENTO - REVISIONE	
AGGD - Data	2007
AGGN - Nome	ARTPAST/ Santerini, Elena
AGGF - Funzionario responsabile	Russo, Severina
AGG - AGGIORNAMENTO - REVISIONE	
AGGD - Data	2022
AGGN - Nome	Bonanotte, Mariateresa
AGGF - Funzionario responsabile	Travisonni, Chiara