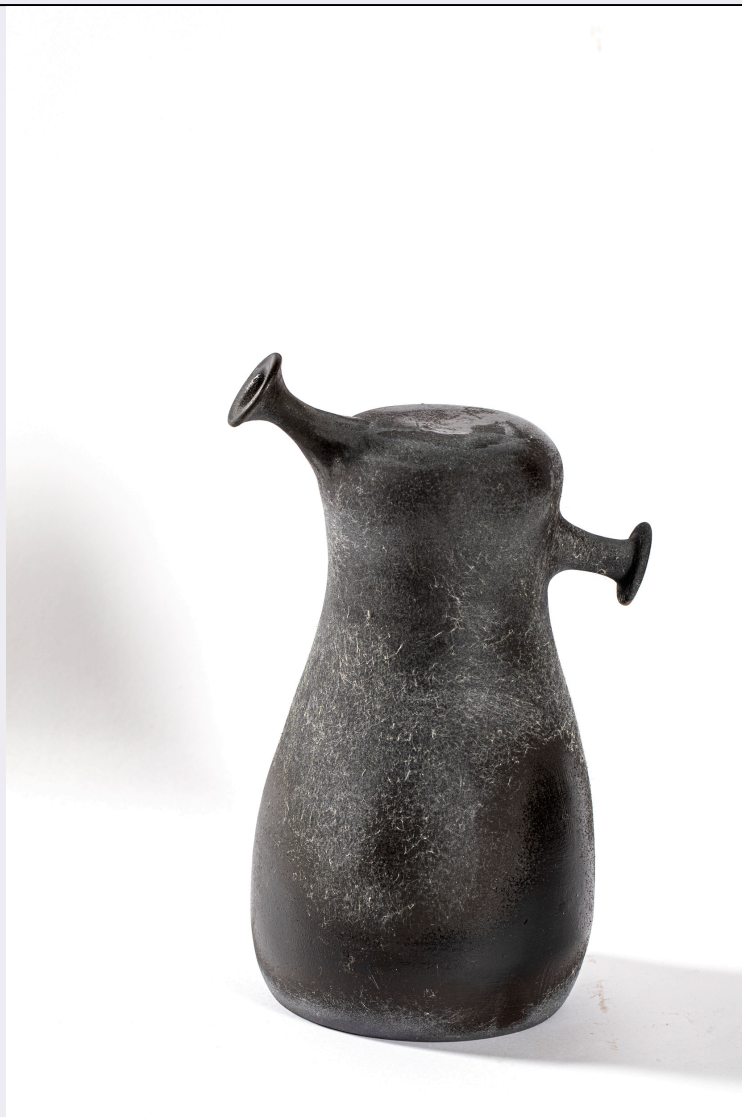


SCHEDA



CD - CODICI

TSK - Tipo Scheda	OA
LIR - Livello ricerca	P
NCT - CODICE UNIVOCO	
NCTR - Codice regione	20
NCTN - Numero catalogo generale	00248269
ESC - Ente schedatore	C092003
ECP - Ente competente	S252
EPR - Ente proponente	C092003

OG - OGGETTO

OGT - OGGETTO

OGTD - Definizione	versatore
OGTV - Identificazione	opera isolata

SGT - SOGGETTO

SGTI - Identificazione	soggetto assente
------------------------	------------------

LC - LOCALIZZAZIONE GEOGRAFICO-AMMINISTRATIVA

PVC - LOCALIZZAZIONE GEOGRAFICO-AMMINISTRATIVA ATTUALE

PVCS - Stato	ITALIA
PVCR - Regione	Sardegna
PVCP - Provincia	CA
PVCC - Comune	Assemini

LDC - COLLOCAZIONE SPECIFICA**UB - UBICAZIONE E DATI PATRIMONIALI**

UBO - Ubicazione originaria	OR
-----------------------------	----

DT - CRONOLOGIA**DTZ - CRONOLOGIA GENERICA**

DTZG - Secolo	XX
DTZS - Frazione di secolo	ultimo quarto

DTS - CRONOLOGIA SPECIFICA

DTSI - Da	1981
DTSF - A	1990
DTM - Motivazione cronologia	documentazione

AU - DEFINIZIONE CULTURALE**ATB - AMBITO CULTURALE**

ATBD - Denominazione	ambito italiano
ATBM - Motivazione dell'attribuzione	documentazione

MT - DATI TECNICI

MTC - Materia e tecnica	bucchero/ lisciatura
-------------------------	----------------------

MIS - MISURE

MISU - Unità	cm
MISA - Altezza	26.5
MISV - Varie	diametro base 11.8

CO - CONSERVAZIONE**STC - STATO DI CONSERVAZIONE**

STCC - Stato di conservazione	buono
-------------------------------	-------

DA - DATI ANALITICI**DES - DESCRIZIONE**

DESO - Indicazioni sull'oggetto	contenitore per liquidi.
DESI - Codifica Iconclass	0
DESS - Indicazioni sul soggetto	Soggetto assente.
NSC - Notizie storico-critiche	l'opera appartiene alla Collezione di Ceramiche Artistiche il cui fondo deriva dagli acquisti effettuati dal Comune di Assemini tra il 1984 e il 2004, in occasione dei Concorsi Nazionali della Ceramica organizzati in questi anni dall'Ente. Non è stato possibile reperire ulteriori informazioni relative al manufatto.

TU - CONDIZIONE GIURIDICA E VINCOLI

ACQ - ACQUISIZIONE

ACQT - Tipo acquisizione	acquisto
ACQD - Data acquisizione	1984-1990

CDG - CONDIZIONE GIURIDICA

CDGG - Indicazione generica	proprietà Ente pubblico territoriale
------------------------------------	--------------------------------------

DO - FONTI E DOCUMENTI DI RIFERIMENTO**FTA - DOCUMENTAZIONE FOTOGRAFICA**

FTAX - Genere	documentazione allegata
FTAP - Tipo	fotografia digitale (file)
FTAA - Autore	Dietzel, Nelida
FTAD - Data	2021/08/20
FTAN - Codice identificativo	20_00248269_FTAN_001

BIB - BIBLIOGRAFIA

BIBX - Genere	bibliografia di corredo
BIBA - Autore	La Pietra Ugo
BIBD - Anno di edizione	2021
BIBH - Sigla per citazione	A474B027
BIBN - V., pp., nn.	pp. 12-240

AD - ACCESSO AI DATI**ADS - SPECIFICHE DI ACCESSO AI DATI**

ADSP - Profilo di accesso	3
ADSM - Motivazione	scheda di bene non adeguatamente sorvegliabile

CM - COMPILAZIONE**CMP - COMPILAZIONE**

CMPD - Data	2021
CMPN - Nome	Sonedda, Roberta
RSR - Referente scientifico	Salis, Mauro
FUR - Funzionario responsabile	Saba, Gianna

AGG - AGGIORNAMENTO - REVISIONE

AGGD - Data	2022
AGGN - Nome	Sonedda, Roberta
AGGE - Ente	C092003
AGGR - Referente scientifico	Salis, Mauro
AGGF - Funzionario responsabile	Saba, Gianna