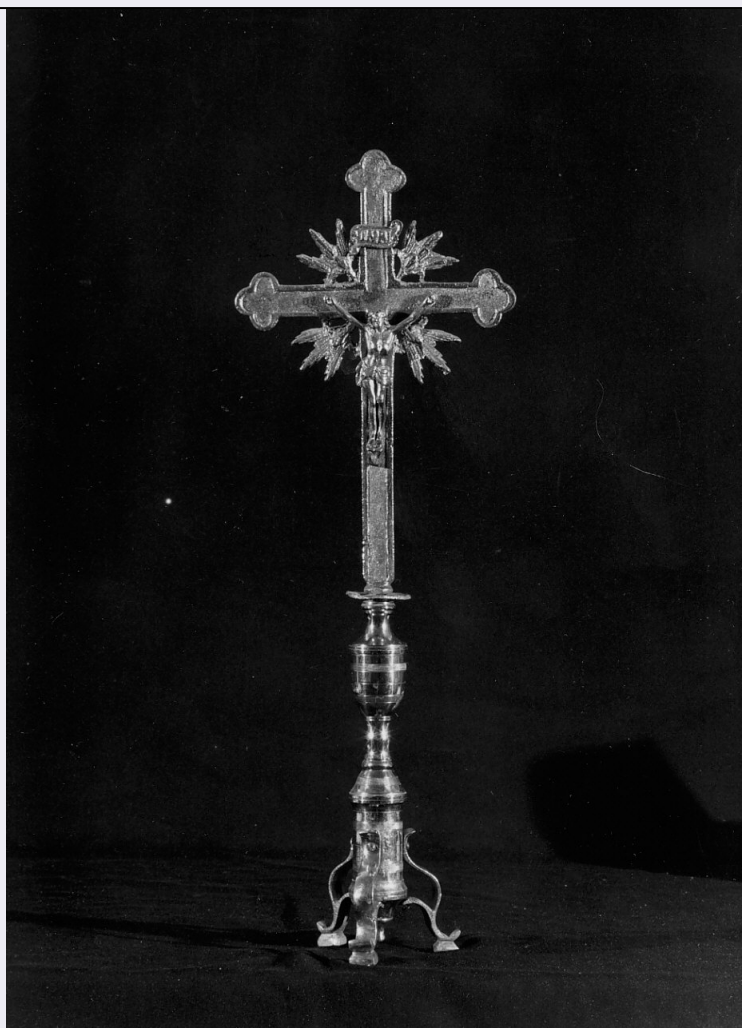


SCHEDA



CD - CODICI

TSK - Tipo Scheda OA

LIR - Livello ricerca I

NCT - CODICE UNIVOCO

NCTR - Codice regione 05

NCTN - Numero catalogo generale 00187423

ESC - Ente schedatore S162

ECP - Ente competente S162

RV - RELAZIONI

ROZ - Altre relazioni 0500187423

OG - OGGETTO

OGT - OGGETTO

OGTD - Definizione tazza

SGT - SOGGETTO

SGTI - Identificazione mazzo di fiori con motivi decorativi geometrici e vegetali

LC - LOCALIZZAZIONE GEOGRAFICO-AMMINISTRATIVA

PVC - LOCALIZZAZIONE GEOGRAFICO-AMMINISTRATIVA ATTUALE

PVCS - Stato Italia

| | |
|--|---------------------------------|
| PVCR - Regione | Veneto |
| PVCP - Provincia | VE |
| PVCC - Comune | Venezia |
| LDC - COLLOCAZIONE SPECIFICA | |
| LDCT - Tipologia | palazzo |
| LDCQ - Qualificazione | civico |
| LDCN - Denominazione attuale | Ca' Rezzonico |
| LA - ALTRE LOCALIZZAZIONI GEOGRAFICO-AMMINISTRATIVE | |
| TCL - Tipo di localizzazione | luogo di provenienza |
| PRV - LOCALIZZAZIONE GEOGRAFICO-AMMINISTRATIVA | |
| PRVS - Stato | ITALIA |
| PRVR - Regione | Veneto |
| PRVP - Provincia | VE |
| PRVC - Comune | Venezia |
| PRC - COLLOCAZIONE SPECIFICA | |
| PRCT - Tipologia | palazzo |
| PRCQ - Qualificazione | privato |
| PRCD - Denominazione | Ca' del Duca |
| DT - CRONOLOGIA | |
| DTZ - CRONOLOGIA GENERICA | |
| DTZG - Secolo | XIX |
| DTS - CRONOLOGIA SPECIFICA | |
| DTSI - Da | 1804 |
| DTSF - A | 1804 |
| DTM - Motivazione cronologia | iscrizione |
| DTM - Motivazione cronologia | bibliografia |
| AU - DEFINIZIONE CULTURALE | |
| AUT - AUTORE | |
| AUTM - Motivazione dell'attribuzione | bibliografia |
| AUTN - Nome scelto | Manifattura Imperiale di Vienna |
| AUTA - Dati anagrafici | notizie 1717-1864 |
| AUTH - Sigla per citazione | A0002052 |
| MT - DATI TECNICI | |
| MTC - Materia e tecnica | porcellana/ pittura/ doratura |
| MIS - MISURE | |
| MISU - Unità | cm |
| MISA - Altezza | 5,8 |
| MISD - Diametro | 6 |
| CO - CONSERVAZIONE | |
| STC - STATO DI CONSERVAZIONE | |
| STCC - Stato di | |

| | |
|--|---|
| conservazione | buono |
| DA - DATI ANALITICI | |
| DES - DESCRIZIONE | |
| DESO - Indicazioni sull'oggetto | Forma cilindrica, lungo il bordo corre una fascia filettata d'oro e decorata da motivi vegetali, stelle e fiorellini; nella parte anteriore campeggia una riserva con mazzo di fiori; il resto della superficie è campito a imitazione del lapislazzuli. Sotto la base si leggono marca di fabbrica, anno di esecuzione e un numero non identificato. |
| DESI - Codifica Iconclass | 48A98333 : 48A981 : 48A98311 |
| DESS - Indicazioni sul soggetto | DECORAZIONI: MAZZO DI FIORI; ELEMENTI GEOMETRICI E VEGETALI. |
| ISR - ISCRIZIONI | |
| ISRC - Classe di appartenenza | documentaria |
| ISRS - Tecnica di scrittura | a incisione |
| ISRP - Posizione | base |
| ISRI - Trascrizione | [1]804 |
| ISR - ISCRIZIONI | |
| ISRC - Classe di appartenenza | documentaria |
| ISRS - Tecnica di scrittura | a incisione |
| ISRP - Posizione | base |
| ISRI - Trascrizione | 9 |
| STM - STEMMI, EMBLEMI, MARCHI | |
| STMC - Classe di appartenenza | marchio |
| STMP - Posizione | base |
| STMD - Descrizione | Scudo fasciato blu sottovernice. |
| NSC - Notizie storico-critiche | Esemplare appartenente alla collezione Marino Nani Mocenigo, avvocato appassionato di porcellana, che raccolse n. 338 oggetti rappresentativi della produzione di diverse manifatture italiane (Doccia, Cozzi, Nove, Este, Capodimonte), nonché della manifattura di Meissen e di altre inglesi, austriache e tedesche. Esposta parzialmente al pubblico per la prima volta nel 1936, in occasione della mostra "Le porcellane di Venezia e delle Nove" curata da Nino Barbantini, soltanto dopo la morte del conte Nani Mocenigo, avvenuta nel 1954, si costituì in un museo privato denominato "Collezione Nani e Le Gallais". Nato per volontà della moglie Caterina Velluti e del cognato Hugues Le Gallais, che nello stesso museo espose anche la propria collezione di arte orientale, chiuse nel 1990. In seguito, per desiderio della famiglia Le Gallais, la collezione Mocenigo venne esposta presso il Museo del Settecento veneziano di Ca' Rezzonico, dove tuttora si trova. L'oggetto in questione è composto da tazza con piattino (cfr. scheda n. 187424). |
| TU - CONDIZIONE GIURIDICA E VINCOLI | |
| CDG - CONDIZIONE GIURIDICA | |
| CDGG - Indicazione generica | proprietà privata |
| NVC - PROVVEDIMENTI DI TUTELA | |

| | |
|-------------------------------------|------------------------------|
| NVCT - Tipo provvedimento | DM (L. n. 1089/1939, art. 5) |
| NVCE - Estremi provvedimento | 1987/03/10 |
| NVCD - Data notificazione | 1987/04/10 |

DO - FONTI E DOCUMENTI DI RIFERIMENTO

FTA - DOCUMENTAZIONE FOTOGRAFICA

| | |
|-------------------------------------|----------------------------|
| FTAX - Genere | documentazione allegata |
| FTAP - Tipo | fotografia digitale (file) |
| FTAN - Codice identificativo | New_1665403653815 |

FTA - DOCUMENTAZIONE FOTOGRAFICA

| | |
|----------------------|-------------------------|
| FTAX - Genere | documentazione allegata |
| FTAP - Tipo | fotografia b/n |

FNT - FONTI E DOCUMENTI

| | |
|--------------------|--|
| FNTP - Tipo | riproduzione del provvedimento di tutela |
| FNTD - Data | 1987/03/10 |

FNT - FONTI E DOCUMENTI

| | |
|--------------------|-----------------------------|
| FNTP - Tipo | relazione storico artistica |
| FNTD - Data | 1984/04/16 |

FNT - FONTI E DOCUMENTI

| | |
|--------------------|--------------------------------|
| FNTP - Tipo | allegato al decreto di vincolo |
| FNTD - Data | 1984/04/16 |

BIB - BIBLIOGRAFIA

| | |
|-----------------------------------|---------------------------|
| BIBX - Genere | bibliografia specifica |
| BIBA - Autore | Santangelo A./ Perocco P. |
| BIBD - Anno di edizione | 1961 |
| BIBH - Sigla per citazione | B004033 |
| BIBN - V., pp., nn. | p. 43 |

BIB - BIBLIOGRAFIA

| | |
|-----------------------------------|--------------------------|
| BIBX - Genere | bibliografia specifica |
| BIBA - Autore | Ansaldi M./ Craievich A. |
| BIBD - Anno di edizione | 2014 |
| BIBH - Sigla per citazione | B004034 |
| BIBN - V., pp., nn. | p. 112 |

MST - MOSTRE

| | |
|----------------------|---------------------------------------|
| MSTT - Titolo | Le porcellane di Marino Nani Mocenigo |
| MSTL - Luogo | Venezia |
| MSTD - Data | 2014-2015 |

AD - ACCESSO AI DATI

ADS - SPECIFICHE DI ACCESSO AI DATI

| | |
|----------------------------------|-------------------------------------|
| ADSP - Profilo di accesso | 2 |
| ADSM - Motivazione | scheda di bene di proprietà privata |

CM - COMPILAZIONE

CMP - COMPILAZIONE

| | |
|---|----------------------|
| CMPD - Data | 1993 |
| CMPN - Nome | Merkel E. |
| FUR - Funzionario responsabile | Merkel E. |
| RVM - TRASCRIZIONE PER INFORMATIZZAZIONE | |
| RVMD - Data | 2006 |
| RVMN - Nome | ARTPAST/ Peron P. |
| AGG - AGGIORNAMENTO - REVISIONE | |
| AGGD - Data | 2006 |
| AGGN - Nome | ARTPAST/ Peron P. |
| AGGF - Funzionario responsabile | dato non disponibile |
| AGG - AGGIORNAMENTO - REVISIONE | |
| AGGD - Data | 2022 |
| AGGN - Nome | Carraro, Giada |
| AGGF - Funzionario responsabile | Altissimo, Giulia |