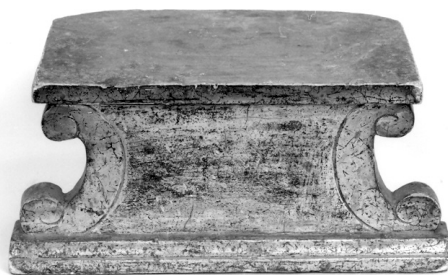


SCHEDA



CD - CODICI

TSK - Tipo Scheda	OA
LIR - Livello ricerca	I
NCT - CODICE UNIVOCO	
NCTR - Codice regione	05
NCTN - Numero catalogo generale	00187481
ESC - Ente schedatore	S162
ECP - Ente competente	S162

RV - RELAZIONI

ROZ - Altre relazioni	0500187480
-----------------------	------------

OG - OGGETTO

OGT - OGGETTO	
OGTD - Definizione	piattino
SGT - SOGGETTO	
SGTI - Identificazione	iscrizione con motivi decorativi geometrici e vegetali

LC - LOCALIZZAZIONE GEOGRAFICO-AMMINISTRATIVA

PVC - LOCALIZZAZIONE GEOGRAFICO-AMMINISTRATIVA ATTUALE

PVCS - Stato	Italia
PVCR - Regione	Veneto
PVCP - Provincia	VE
PVCC - Comune	Venezia

LDC - COLLOCAZIONE SPECIFICA

LDCT - Tipologia	palazzo
LDCQ - Qualificazione	civico
LDCN - Denominazione attuale	Ca' Rezzonico

LA - ALTRE LOCALIZZAZIONI GEOGRAFICO-AMMINISTRATIVE

TCL - Tipo di localizzazione	luogo di provenienza
------------------------------	----------------------

PRV - LOCALIZZAZIONE GEOGRAFICO-AMMINISTRATIVA

PRVS - Stato	ITALIA
PRVR - Regione	Veneto
PRVP - Provincia	VE
PRVC - Comune	Venezia

PRC - COLLOCAZIONE SPECIFICA

PRCT - Tipologia	palazzo
PRCQ - Qualificazione	privato
PRCD - Denominazione	Ca' del Duca

DT - CRONOLOGIA**DTZ - CRONOLOGIA GENERICA**

DTZG - Secolo	XIX
----------------------	-----

DTS - CRONOLOGIA SPECIFICA

DTSI - Da	1808
DTSF - A	1808
DTM - Motivazione cronologia	iscrizione
DTM - Motivazione cronologia	bibliografia

AU - DEFINIZIONE CULTURALE**AUT - AUTORE**

AUTM - Motivazione dell'attribuzione	bibliografia
AUTN - Nome scelto	Manifattura Imperiale di Vienna
AUTA - Dati anagrafici	notizie 1717-1864
AUTH - Sigla per citazione	A0002052

MT - DATI TECNICI

MTC - Materia e tecnica	porcellana/ pittura
--------------------------------	---------------------

MIS - MISURE

MISU - Unità	cm
MISD - Diametro	13

CO - CONSERVAZIONE**STC - STATO DI CONSERVAZIONE**

STCC - Stato di conservazione	buono
--------------------------------------	-------

DA - DATI ANALITICI**DES - DESCRIZIONE**

DESO - Indicazioni sull'oggetto	Superficie bianca rilucente, al centro del cavo si legge un'iscrizione in corsivo, a caratteri neri; lungo il bordo corre un motivo a corolla in oro.
DESI - Codifica Iconclass	49L8 : 48A981 : 48A98311
DESS - Indicazioni sul soggetto	ISCRIZIONE. DECORAZIONI: ELEMENTI GEOMETRICI E VEGETALI.

ISR - ISCRIZIONI

ISRC - Classe di appartenenza	didascalica
--------------------------------------	-------------

ISRS - Tecnica di scrittura	a pennello
ISRP - Posizione	cavo
ISRI - Trascrizione	Maintenant et toujours.
STM - STEMMI, EMBLEMI, MARCHI	
STMC - Classe di appartenenza	marchio
STMP - Posizione	retro
STMD - Descrizione	Scudo fasciato blu sottovernice.
NSC - Notizie storico-critiche	Esemplare appartenente alla collezione Marino Nani Mocenigo, avvocato appassionato di porcellana, che raccolse n. 338 oggetti rappresentativi della produzione di diverse manifatture italiane (Doccia, Cozzi, Nove, Este, Capodimonte), nonché della manifattura di Meissen e di altre inglesi, austriache e tedesche. Esposta parzialmente al pubblico per la prima volta nel 1936, in occasione della mostra "Le porcellane di Venezia e delle Nove" curata da Nino Barbantini, soltanto dopo la morte del conte Nani Mocenigo, avvenuta nel 1954, si costituì in un museo privato denominato "Collezione Nani e Le Gallais". Nato per volontà della moglie Caterina Velluti e del cognato Hugues Le Gallais, che nello stesso museo espose anche la propria collezione di arte orientale, chiuse nel 1990. In seguito, per desiderio della famiglia Le Gallais, la collezione Mocenigo venne esposta presso il Museo del Settecento veneziano di Ca' Rezzonico, dove tuttora si trova. L'oggetto in questione è composto da tazza (cfr. scheda n. 187480) con piattino; presenta un'immagine ricorrente nei prodotti della manifattura viennese come simbolo di accordo, legame e amicizia. Un esemplare simile è presente nella stessa Collezione Mocenigo (cfr. schede nn. 187393-187394).
TU - CONDIZIONE GIURIDICA E VINCOLI	
CDG - CONDIZIONE GIURIDICA	
CDGG - Indicazione generica	proprietà privata
NVC - PROVVEDIMENTI DI TUTELA	
NVCT - Tipo provvedimento	DM (L. n. 1089/1939, art. 5)
NVCE - Estremi provvedimento	1987/03/10
NVCD - Data notificazione	1987/04/10
DO - FONTI E DOCUMENTI DI RIFERIMENTO	
FTA - DOCUMENTAZIONE FOTOGRAFICA	
FTAX - Genere	documentazione allegata
FTAP - Tipo	fotografia digitale (file)
FTAN - Codice identificativo	New_1666012350248
FTA - DOCUMENTAZIONE FOTOGRAFICA	
FTAX - Genere	documentazione allegata
FTAP - Tipo	fotografia b/n
FNT - FONTI E DOCUMENTI	
FNTP - Tipo	riproduzione del provvedimento di tutela
FNTD - Data	1987/03/10
FNT - FONTI E DOCUMENTI	

FNTP - Tipo	relazione storico artistica
FNTD - Data	1984/04/16
FNT - FONTI E DOCUMENTI	
FNTP - Tipo	allegato al decreto di vincolo
FNTD - Data	1984/04/16
BIB - BIBLIOGRAFIA	
BIBX - Genere	bibliografia specifica
BIBA - Autore	Santangelo A./ Perocco P.
BIBD - Anno di edizione	1961
BIBH - Sigla per citazione	B004033
BIBN - V., pp., nn.	p. 51
BIB - BIBLIOGRAFIA	
BIBX - Genere	bibliografia specifica
BIBA - Autore	Ansaldi M./ Craievich A.
BIBD - Anno di edizione	2014
BIBH - Sigla per citazione	B004034
BIBN - V., pp., nn.	p. 109
MST - MOSTRE	
MSTT - Titolo	Le porcellane di Marino Nani Mocenigo
MSTL - Luogo	Venezia
MSTD - Data	2014-2015
AD - ACCESSO AI DATI	
ADS - SPECIFICHE DI ACCESSO AI DATI	
ADSP - Profilo di accesso	2
ADSM - Motivazione	scheda di bene di proprietà privata
CM - COMPILAZIONE	
CMP - COMPILAZIONE	
CMPD - Data	1993
CMPN - Nome	Augusti A.
FUR - Funzionario responsabile	Merkel E.
RVM - TRASCRIZIONE PER INFORMATIZZAZIONE	
RVMD - Data	2006
RVMN - Nome	ARTPAST/ Peron P.
AGG - AGGIORNAMENTO - REVISIONE	
AGGD - Data	2006
AGGN - Nome	ARTPAST/ Peron P.
AGGF - Funzionario responsabile	dato non disponibile
AGG - AGGIORNAMENTO - REVISIONE	
AGGD - Data	2022
AGGN - Nome	Carraro, Giada
AGGF - Funzionario	

