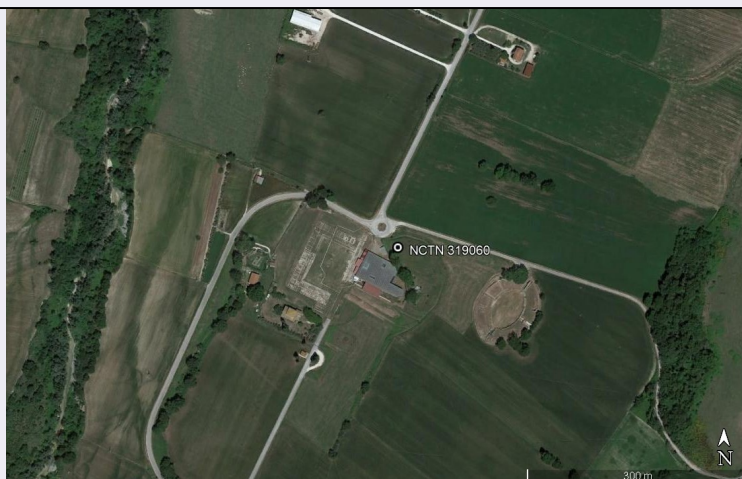


SCHEDA



CD - CODICI

TSK - Tipo scheda	SI
LIR - Livello ricerca	I
NCT - CODICE UNIVOCO	
NCTR - Codice regione	11
NCTN - Numero catalogo generale	00319060
ESC - Ente schedatore	S580
ECP - Ente competente	S580

OG - OGGETTO

OGT - OGGETTO

OGTD - Definizione	insediamento
OGTT - Precisazione tipologica	area urbana
OGTA - Livello di individuazione	sito individuato sulla base di dati bibliografici

LC - LOCALIZZAZIONE GEOGRAFICO-AMMINISTRATIVA

PVC - LOCALIZZAZIONE GEOGRAFICO-AMMINISTRATIVA

PVCS - Stato	ITALIA
PVCR - Regione	Marche
PVCP - Provincia	AN
PVCC - Comune	Castelleone di Suasa
PVCL - Località	Strada provinciale Pian Volpello

CS - LOCALIZZAZIONE CATASTALE

CTL - Tipo di localizzazione	localizzazione fisica
------------------------------	-----------------------

CTS - LOCALIZZAZIONE CATASTALE

CTSC - Comune	Castelleone di Suasa
CTSF - Foglio/Data	3
CTSN - Particelle	75-76

GP - GEOREFERENZIAZIONE TRAMITE PUNTO

GPI - Identificativo Punto	1
----------------------------	---

GPL - Tipo di localizzazione	localizzazione fisica
GPD - DESCRIZIONE DEL PUNTO	
GPDP - PUNTO	
GPDPX - Coordinata X	12.983683
GPDPY - Coordinata Y	43.624532
GPM - Metodo di georeferenziazione	punto esatto
GPT - Tecnica di georeferenziazione	rilievo da cartografia senza sopralluogo
GPP - Proiezione e Sistema di riferimento	WGS84
GPB - BASE DI RIFERIMENTO	
GPBB - Descrizione sintetica	CTR MARCHE
GPBT - Data	2000
GPBO - Note	http://wms.cartografia.marche.it/geoserver/CTR/wms
DT - CRONOLOGIA	
DTZ - CRONOLOGIA GENERICA	
DTZG - Fascia cronologica di riferimento	PERIODIZZAZIONI/ STORIA/ Età antica/ Età romana/ Età romana imperiale
DTM - Motivazione cronologia	analisi storico-scientifica
DA - DATI ANALITICI	
DES - DESCRIZIONE	
DESO - Descrizione	<p>Nel 1894 gli sterri per l'impianto dell'acquedotto di Corinaldo portarono a rinvenimenti di cui riferisce il Brizio. L'autore descrive tre zone in cui erano parzialmente in vista strutture antiche. Un primo taglio (della larghezza di 0,60 m) "di fronte la casa colonica detta Tappatino" e a monte della strada, portò alla luce, alla quota di -1,50 m, un pavimento (a). Era composto da "grandi blocchi di un marmo rosso, simile a quello di Verona, larghi circa un metro quadrato, dello spessore di oltre 0,30 m e levigati, anzi quasi lucidi, in una delle faccie". Nel secondo punto, circa "cento metri più oltre verso l'anfiteatro", si rinvenne sempre alla quota di -1,50 m, una base ionica di colonna (b), "di m 0,75 di diametro e di assai buon lavoro". Poggiava su una fondazione costituita da "un grande dado marmoreo, largo un metro". Alla distanza di "60 metri [...] quasi di fronte all'anfiteatro" si rinvennero infine fondazione di colonne (c), che il Brizio descrive come "una fila di blocchi quadrangolari di calcare, larghi più di un metro i quali erano sovrapposti due a due e costituivano le fondamenta di colonne costruite a tamburi". "I blocchi equidistavano fra loro quattro metri; ma i due di mezzo soltanto m 3,20, e lo spazio racchiuso fra essi era occupato da un grosso e largo gradino fatto in due blocchi, della lunghezza complessiva di m 2,80, in modo che rimaneva un vuoto di venti centimetri per parte fra i gradini e la base della colonna. Tale vuoto probabilmente era riempito con grossi mattoni esagonali, i quali circondavano altresì da ogni parte le altre due basi di colonne e costituivano il pavimento dell'edifizio"</p>
NCS - Interpretazione	Sulla base della documentazione bibliografica si ipotizza la presenza di strutture riferibili alla città romana di Suasa.
MTP - MATERIALI PRESENTI	
MTPS - Densità	fitta

TU - CONDIZIONE GIURIDICA E VINCOLI**CDG - CONDIZIONE GIURIDICA**

CDGG - Indicazione generica	proprietà Stato
------------------------------------	-----------------

NVC - PROVVEDIMENTI DI TUTELA

NVCT - Tipo provvedimento	DM (L. n. 1089/1939, artt. 1, 4)
----------------------------------	----------------------------------

DO - FONTI E DOCUMENTI DI RIFERIMENTO**FTA - DOCUMENTAZIONE FOTOGRAFICA**

FTAX - Genere	documentazione allegata
----------------------	-------------------------

FTAP - Tipo	fotografia digitale (file)
--------------------	----------------------------

FTAN - Codice identificativo	NCTN 319060
-------------------------------------	-------------

BIL - Citazione completa	P.L. Dall'Aglio, S. De Maria, A. Mariotti, Archeologia delle valli marchigiane Misa, Nevola, Cesano, Perugia 1991, p. 104
---------------------------------	---

AD - ACCESSO AI DATI**ADS - SPECIFICHE DI ACCESSO AI DATI**

ADSP - Profilo di accesso	1
----------------------------------	---

ADSM - Motivazione	scheda contenente dati liberamente accessibili
---------------------------	--

CM - COMPILAZIONE**CMP - COMPILAZIONE**

CMPD - Data	2010
--------------------	------

CMPN - Nome	Silani M.
--------------------	-----------

FUR - Funzionario responsabile	de Marinis G.
---------------------------------------	---------------

AGG - AGGIORNAMENTO - REVISIONE

AGGD - Data	2022
--------------------	------

AGGN - Nome	Bindelli F.
--------------------	-------------

AGGF - Funzionario responsabile	Venanzoni I.
--	--------------