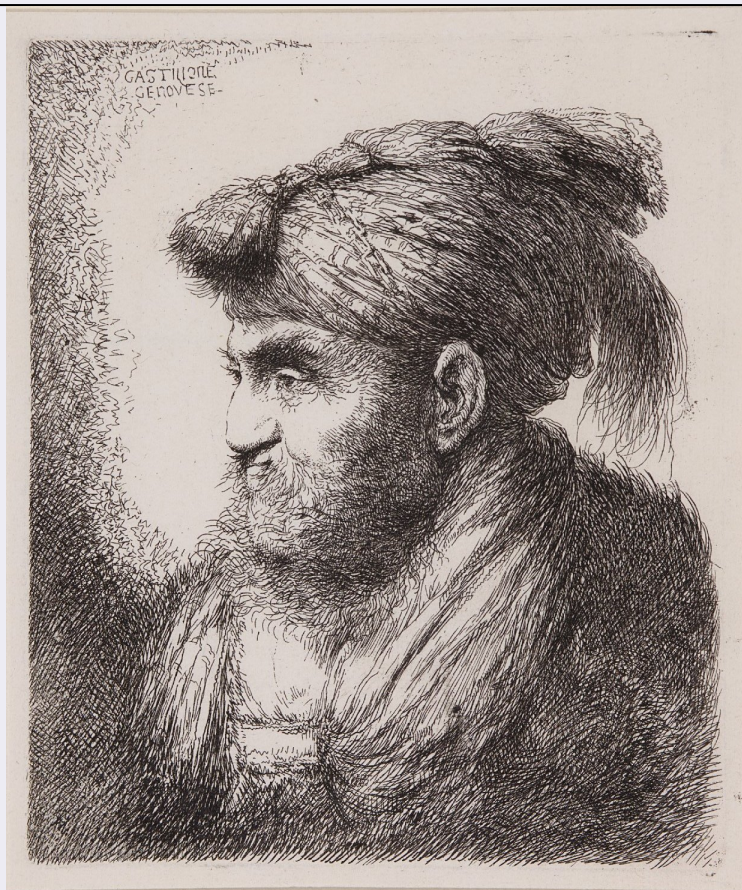


SCHEDA



CD - CODICI

| | |
|---------------------------------|----------|
| TSK - Tipo Scheda | S |
| LIR - Livello ricerca | P |
| NCT - CODICE UNIVOCO | |
| NCTR - Codice regione | 07 |
| NCTN - Numero catalogo generale | 00377340 |
| ESC - Ente schedatore | M338 |
| ECP - Ente competente | M338 |

RV - RELAZIONI

RVE - STRUTTURA COMPLESSA

| | |
|----------------|---|
| RVEL - Livello | 5 |
|----------------|---|

OG - OGGETTO

OGT - OGGETTO

| | |
|------------------------|--------------------|
| OGTD - Definizione | stampa |
| OGTT - Tipologia | di invenzione |
| OGTV - Identificazione | elemento d'insieme |

SGT - SOGGETTO

| | |
|---|--|
| SGTI - Identificazione | testa di vecchio acconciato all'orientale rivolto a sinistra |
| SGTR - Titolo parallelo | Les grandes têtes d'hommes coëffées à l'Orientale |
| SGTS - Titolo della serie di appartenenza | Grandi teste all'orientale |

LC - LOCALIZZAZIONE GEOGRAFICA AMMINISTRATIVA**PVC - LOCALIZZAZIONE GEOGRAFICO-AMMINISTRATIVA ATTUALE**

| | |
|-------------------------|---------|
| PVCS - Stato | Italia |
| PVCR - Regione | Liguria |
| PVCP - Provincia | GE |
| PVCC - Comune | Genova |

LDC - COLLOCAZIONE SPECIFICA

| | |
|--------------------------------------|---------------------------------------|
| LDCT - Tipologia | palazzo |
| LDCN - Denominazione attuale | Palazzo Spinola di Pellicceria |
| LDCU - Indirizzo | Piazza di Pellicceria, 1 |
| LDCM - Denominazione raccolta | Gallerie Nazionali di Palazzo Spinola |
| LDCS - Specifiche | mezzanino tra il 2° e il 3° piano |

UB - UBICAZIONE E DATI PATRIMONIALI**INV - INVENTARIO DI MUSEO O DI SOPRINTENDENZA**

| | |
|----------------------|-----------|
| INVN - Numero | PAL-GE 04 |
| INVD - Data | 2016 |

INV - INVENTARIO DI MUSEO O DI SOPRINTENDENZA

| | |
|----------------------|----------------|
| INVN - Numero | GNL 93/2016_05 |
| INVD - Data | 2016 |

DT - CRONOLOGIA**DTZ - CRONOLOGIA GENERICA**

| | |
|----------------------|------|
| DTZG - Secolo | XVII |
|----------------------|------|

DTS - CRONOLOGIA SPECIFICA

| | |
|------------------|------|
| DTSI - Da | 1647 |
| DTSF - A | 1650 |

| | |
|-------------------------------------|--------------|
| DTM - Motivazione cronologia | bibliografia |
|-------------------------------------|--------------|

AU - DEFINIZIONE CULTURALE**AUT - AUTORE**

| | |
|---|--|
| AUTR - Riferimento all'intervento | inventore |
| AUTM - Motivazione dell'attribuzione | firma |
| AUTN - Nome scelto | Castiglione, Giovanni Benedetto (detto il Grechetto) |
| AUTA - Dati anagrafici | 1609/ 1664 |
| AUTH - Sigla per citazione | AUTH0034 |

STT - STATO DELL' OPERA

| | |
|---------------------|----------------|
| STTA - Stato | secondo su due |
|---------------------|----------------|

MT - DATI TECNICI

| | |
|--------------------------------|-------------------|
| MTC - Materia e tecnica | carta/ acquaforte |
|--------------------------------|-------------------|

MIS - MISURE

| | |
|---------------------|----|
| MISU - Unità | mm |
|---------------------|----|

| | |
|------------------|--------------|
| MISA - Altezza | 178 |
| MISL - Larghezza | 148 |
| MIST - Validità | ca |
| FRM - Formato | rettangolare |

CO - CONSERVAZIONE

STC - STATO DI CONSERVAZIONE

| | |
|-------------------------------|--------------------------------|
| STCC - Stato di conservazione | buono |
| STCS - Indicazioni specifiche | depositi superficiali, macchie |

DA - DATI ANALITICI

DES - DESCRIZIONE

| | |
|---------------------------------|--|
| DESI - Codifica Iconclass | 31D14(+4) |
| DESS - Indicazioni sul soggetto | Figure: testa di uomo anziano. Attributi: turbante con fiocco. |

ISR - ISCRIZIONI

| | |
|-------------------------------|----------------------------------|
| ISRC - Classe di appartenenza | firma |
| ISRS - Tecnica di scrittura | a stampa |
| ISRP - Posizione | nell'inciso, in alto, a sinistra |
| ISRI - Trascrizione | GASTILIONE [sic]/ GENOVESE |

NSC - Notizie storico-critiche

Acquaforte di Grechetto (secondo stato), appartenente alla serie delle 5 stampe "Grandi teste all'orientale", raccolta di incisioni dalle dimensioni abbastanza omogenee, eseguite forse tra Genova e Roma nei tardi anni quaranta del Seicento. Presso le Gallerie Nazionali di Palazzo Spinola si conservano le altre 4 incisioni che completano la serie (cfr. scheda madre e schede figlie collegate alla presente). Tra i diversi musei che le conservano, ulteriori stampe della medesima testa di carattere si trovano a Torino (Musei Reali - Galleria Sabauda, inv. 2791) e a Londra (Buckingham Palace, Royal Collection Trust, inv. RCIN 830472.e). Il primo stato della stampa non corrisponde ad una diversa redazione grafica, ma unicamente alla presenza in lastra di una seconda composizione incisa completamente indipendente, successivamente rimossa (un unico foglio con il primo stato si conserva presso il British Museum di Londra, inv. W,6.18).

TU - CONDIZIONE GIURIDICA E VINCOLI

ACQ - ACQUISIZIONE

| | |
|--------------------------|-----------|
| ACQT - Tipo acquisizione | donazione |
| ACQD - Data acquisizione | 2016 |

CDG - CONDIZIONE GIURIDICA

| | |
|------------------------------|-------------------------|
| CDGG - Indicazione generica | proprietà Stato |
| CDGS - Indicazione specifica | Ministero della Cultura |

DO - FONTI E DOCUMENTI DI RIFERIMENTO

FTA - DOCUMENTAZIONE FOTOGRAFICA

| | |
|---------------|-------------------------|
| FTAX - Genere | documentazione allegata |
|---------------|-------------------------|

| | |
|--|---|
| FTAP - Tipo | fotografia digitale (file) |
| FTAN - Codice identificativo | New_1660748013553 |
| BIB - BIBLIOGRAFIA | |
| BIBX - Genere | bibliografia specifica |
| BIBA - Autore | Bartsch A. |
| BIBD - Anno di edizione | 1821 |
| BIBH - Sigla per citazione | B0000090 |
| BIBN - V., pp., nn. | XXI.33, n. 51 |
| BIB - BIBLIOGRAFIA | |
| BIBX - Genere | bibliografia specifica |
| BIBA - Autore | Bellini P. (a cura di) |
| BIBD - Anno di edizione | 1982 |
| BIBH - Sigla per citazione | B0000091 |
| BIBN - V., pp., nn. | pp. 138-139, n. 44 |
| BIB - BIBLIOGRAFIA | |
| BIBX - Genere | bibliografia specifica |
| BIBA - Autore | Jeutter E. |
| BIBD - Anno di edizione | 2004 |
| BIBH - Sigla per citazione | B0000092 |
| BIBN - V., pp., nn. | pp. 275-282, nn. 52, 54, 56, 58, 60 |
| BIB - BIBLIOGRAFIA | |
| BIBX - Genere | bibliografia specifica |
| BIBA - Autore | Standring T./ Clayton M. |
| BIBD - Anno di edizione | 2013 |
| BIBH - Sigla per citazione | B0000093 |
| BIBN - V., pp., nn. | pp. 81-91, n. 40 |
| BIB - BIBLIOGRAFIA | |
| BIBX - Genere | bibliografia specifica |
| BIBA - Autore | Algeri G./ Zanelli G. (a cura di) |
| BIBD - Anno di edizione | 2016 |
| BIBH - Sigla per citazione | B0000094 |
| BIBN - V., pp., nn. | in particolare pp. 7-23 (contributo di Zanelli) |
| BIB - BIBLIOGRAFIA | |
| BIBX - Genere | bibliografia specifica |
| BIBA - Autore | Bava A./ Careddu G./ Spione G. (a cura di) |
| BIBD - Anno di edizione | 2017 |
| BIBH - Sigla per citazione | B0000095 |
| BIBN - V., pp., nn. | pp. 50-51, n. 26 |
| AD - ACCESSO AI DATI | |
| ADS - SPECIFICHE DI ACCESSO AI DATI | |
| ADSP - Profilo di accesso | 1 |
| ADSM - Motivazione | scheda contenente dati liberamente accessibili |

CM - COMPILAZIONE**CMP - COMPILAZIONE**

| | |
|---------------------------------------|-------------------|
| CMPD - Data | 2022 |
| CMPN - Nome | Mengoli, Elisa |
| FUR - Funzionario responsabile | Zanelli, Gianluca |

AN - ANNOTAZIONI

| | |
|---------------------------|---|
| OSS - Osservazioni | Provenienza: Genova, collezione privata. Dono di Giovanna Lililana Pedrazzi e Renata Maria Pedrazzi in ricordo di Anna De Floriani (2016). Le misure si riferiscono alle dimensioni dell'inciso, coincidenti con quelle della lastra (secondo stato). |
|---------------------------|---|