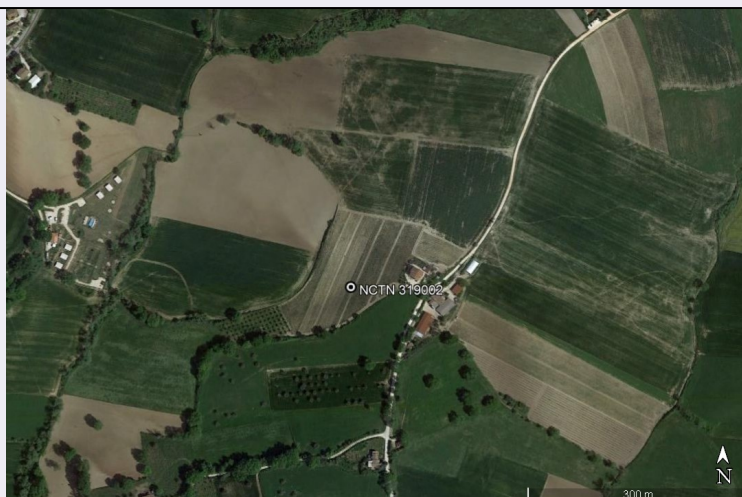


# SCHEDA



## CD - CODICI

TSK - Tipo scheda	SI
LIR - Livello ricerca	I
<b>NCT - CODICE UNIVOCO</b>	
NCTR - Codice regione	11
NCTN - Numero catalogo generale	00319002
ESC - Ente schedatore	S580
ECP - Ente competente	S580

## OG - OGGETTO

### OGT - OGGETTO

OGTD - Definizione	area di materiale mobile
OGTT - Precisazione tipologica	area di frammenti fittili e materiali da costruzione
OGTA - Livello di individuazione	sito individuato sulla base di ricognizione archeologica

## LC - LOCALIZZAZIONE GEOGRAFICO-AMMINISTRATIVA

### PVC - LOCALIZZAZIONE GEOGRAFICO-AMMINISTRATIVA

PVCS - Stato	ITALIA
PVCR - Regione	Marche
PVCP - Provincia	AN
PVCC - Comune	Castelleone di Suasa
PVCL - Località	Contrada Bozzo (Casa Ruspoli)

## CS - LOCALIZZAZIONE CATASTALE

CTL - Tipo di localizzazione	localizzazione fisica
------------------------------	-----------------------

### CTS - LOCALIZZAZIONE CATASTALE

CTSC - Comune	Castelleone di Suasa
CTSF - Foglio/Data	4

## GP - GEOREFERENZIAZIONE TRAMITE PUNTO

GPI - Identificativo Punto	1
GPL - Tipo di localizzazione	localizzazione fisica

**GPD - DESCRIZIONE DEL PUNTO****GPDP - PUNTO****GPDPX - Coordinata X** 12.994645**GPDPY - Coordinata Y** 43.616748**GPM - Metodo di georeferenziazione** punto esatto**GPT - Tecnica di georeferenziazione** rilievo da cartografia senza sopralluogo**GPP - Proiezione e Sistema di riferimento** WGS84**GPB - BASE DI RIFERIMENTO****GPBB - Descrizione sintetica** CTR MARCHE**GPBT - Data** 2000**GPBO - Note** <http://wms.cartografia.marche.it/geoserver/CTR/wms>**DT - CRONOLOGIA****DTZ - CRONOLOGIA GENERICA****DTZG - Fascia cronologica di riferimento** PERIODIZZAZIONI/ ARCHI DI PERIODI/ Età del Bronzo-Età romana imperiale**DTM - Motivazione cronologia** analisi dei materiali**CA - CARATTERI AMBIENTALI****USD - USO DEL SUOLO****USDT - Tipo di utilizzo** PRODUTTIVO AGRICOLO: seminativo**DA - DATI ANALITICI****DES - DESCRIZIONE****DESO - Descrizione**

Sul versante ovest del poggio sovrastante Casa Ruspoli (toponimo IGM) si trova l'attuale civico 29/A di contrada Bozzo. Poche decine di metri ad ovest di questo luogo si nota una concentrazione notevole di resti fittili antichi addensati in un'area di m 30 x 40 ma comunque dispersi in gran parte del pendio. Sono presenti: numerosi fr. laterizi tra cui molti grossi pezzi di tegola; alcune esagonette pavimentali di due moduli differenti (uno di circa cm 11 e uno di circa cm 7). Nel settore centrale del campo si nota una strisciata di ciottoli fluviali. Tra i numerosi fr. di ceramica acroma di uso comune e di anfora (orlo a tesa, orlo arrotondato verticale, orlo estroflesso, ansa a doppio bastoncino e a nastro scanalato), si nota un fr. di parete di ceramica di impasto grossolano grigiastro e un fondo di dolio probabilmente riferibili ad età pre-romana.

**NCS - Interpretazione** Area di dispersione di materiale fittile ed edile di età pre-romana e romana. Rinvenuti anche ciottoli di fiume riferibili ad una fondazione.**MTP - MATERIALI PRESENTI****MTPS - Densità** fitta**TU - CONDIZIONE GIURIDICA E VINCOLI****CDG - CONDIZIONE GIURIDICA****CDGG - Indicazione generica** proprietà privata**DO - FONTI E DOCUMENTI DI RIFERIMENTO****FTA - DOCUMENTAZIONE FOTOGRAFICA**

<b>FTAX - Genere</b>	documentazione allegata
<b>FTAP - Tipo</b>	fotografia digitale (file)
<b>FTAN - Codice identificativo</b>	NCTN 319002
<b>AD - ACCESSO AI DATI</b>	
<b>ADS - SPECIFICHE DI ACCESSO AI DATI</b>	
<b>ADSP - Profilo di accesso</b>	2
<b>ADSM - Motivazione</b>	scheda di bene di proprietà privata
<b>CM - COMPILAZIONE</b>	
<b>CMP - COMPILAZIONE</b>	
<b>CMPD - Data</b>	2010
<b>CMPN - Nome</b>	Silani M.
<b>FUR - Funzionario responsabile</b>	de Marinis G.
<b>AGG - AGGIORNAMENTO - REVISIONE</b>	
<b>AGGD - Data</b>	2022
<b>AGGN - Nome</b>	Bindelli F.
<b>AGGF - Funzionario responsabile</b>	Venanzoni I.