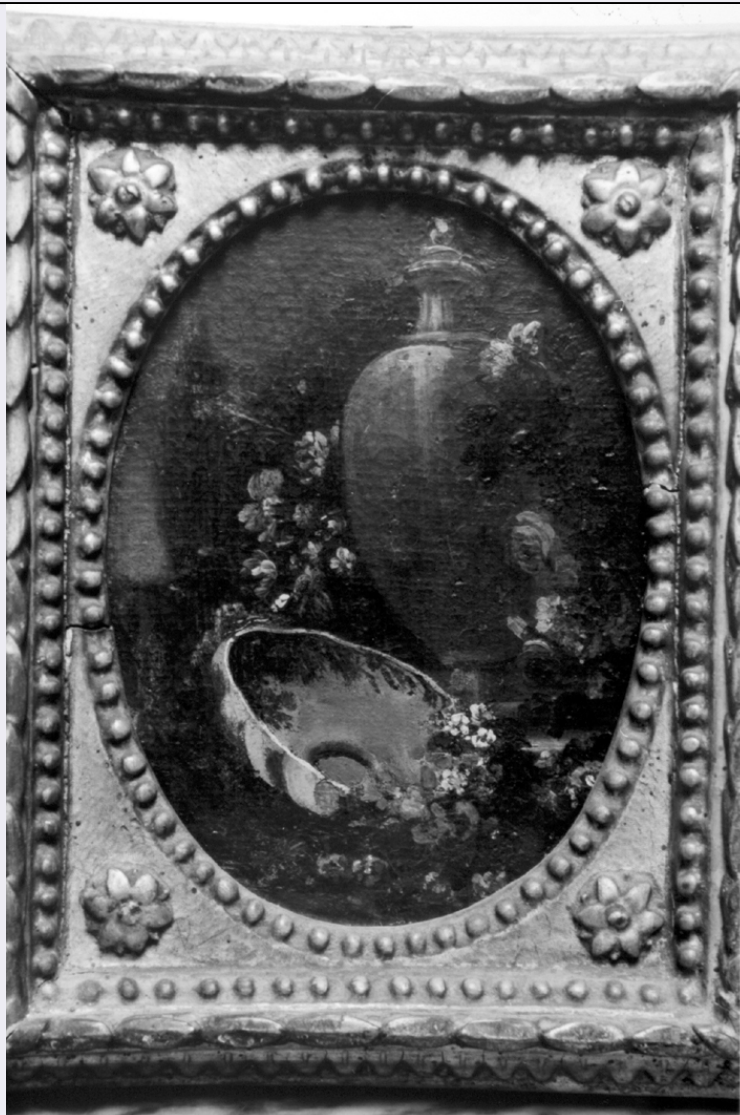


SCHEDA



CD - CODICI

TSK - Tipo Scheda OA

LIR - Livello ricerca C

NCT - CODICE UNIVOCO

NCTR - Codice regione 20

NCTN - Numero catalogo
generale 00050214

ESC - Ente schedatore S252

ECP - Ente competente S252

RV - RELAZIONI

RSE - RELAZIONI DIRETTE

RSER - Tipo relazione luogo di collocazione/localizzazione

RSET - Tipo scheda A

RSEC - Codice bene 2000044366

OG - OGGETTO

OGT - OGGETTO

OGTD - Definizione dipinto

SGT - SOGGETTO	
SGTI - Identificazione	natura morta
LC - LOCALIZZAZIONE GEOGRAFICO-AMMINISTRATIVA	
PVC - LOCALIZZAZIONE GEOGRAFICO-AMMINISTRATIVA ATTUALE	
PVCS - Stato	Italia
PVCR - Regione	Sardegna
PVCP - Provincia	CA
PVCC - Comune	Sarroch
PVCL - Località	Villa d'Orri
LDC - COLLOCAZIONE SPECIFICA	
LDCT - Tipologia	villa
LDCQ - Qualificazione	privata
LDCN - Denominazione attuale	Villa d'Orri
DT - CRONOLOGIA	
DTZ - CRONOLOGIA GENERICA	
DTZG - Secolo	XIX
DTZS - Frazione di secolo	fine/ inizio
DTS - CRONOLOGIA SPECIFICA	
DTSI - Da	1800
DTSF - A	1899
DTM - Motivazione cronologia	analisi stilistica
AU - DEFINIZIONE CULTURALE	
ATB - AMBITO CULTURALE	
ATBD - Denominazione	ambito italiano
ATBM - Motivazione dell'attribuzione	analisi stilistica
MT - DATI TECNICI	
MTC - Materia e tecnica	tavola/ pittura a olio
MIS - MISURE	
MISU - Unità	cm
MISA - Altezza	16
MISL - Larghezza	11.5
MISV - Varie	cornice : 21.5 x 17
CO - CONSERVAZIONE	
STC - STATO DI CONSERVAZIONE	
STCC - Stato di conservazione	discreto
DA - DATI ANALITICI	
DES - DESCRIZIONE	
DESO - Indicazioni sull'oggetto	Natura morta con vaso e fiori. Cornice in legno dorato, intagliato e foglie d'alloro.
DESI - Codifica Iconclass	41A671

DESS - Indicazioni sul soggetto	Oggetti: vaso: Vegetali: fiori.
ISR - ISCRIZIONI	
ISRC - Classe di appartenenza	documentaria
ISRS - Tecnica di scrittura	a penna
ISRT - Tipo di caratteri	corsivo
ISRP - Posizione	a tergo
ISRI - Trascrizione	scuola fiaminga
NSC - Notizie storico-critiche	La qualità spessa e luminosa della materia pittorica fa ritenere il dipinto databile in epoca recente comunque non antecedente al secolo XIX; data la iscrizione a tergo, non si esclude però un restauro su manufatto preesistente. Cornice non pertinente , forse databile tra fine XVIII e inizio XIX.
TU - CONDIZIONE GIURIDICA E VINCOLI	
CDG - CONDIZIONE GIURIDICA	
CDGG - Indicazione generica	proprietà privata
NVC - PROVVEDIMENTI DI TUTELA	
NVCT - Tipo provvedimento	DM (L. 1089/1939, artt. 2, 3)
NVCE - Estremi provvedimento	1995/01/21
DO - FONTI E DOCUMENTI DI RIFERIMENTO	
FTA - DOCUMENTAZIONE FOTOGRAFICA	
FTAX - Genere	documentazione allegata
FTAP - Tipo	riproduzione di fotografia da fonte archivistica
FTAN - Codice identificativo	AF SBAAASCA 39305
FNT - FONTI E DOCUMENTI	
FNTP - Tipo	riproduzione del provvedimento di tutela
FNTD - Data	1995
BIB - BIBLIOGRAFIA	
BIBX - Genere	bibliografia di corredo
BIBA - Autore	Siddi, Lucia
BIBD - Anno di edizione	1996
BIBH - Sigla per citazione	BS252042
AD - ACCESSO AI DATI	
ADS - SPECIFICHE DI ACCESSO AI DATI	
ADSP - Profilo di accesso	2
ADSM - Motivazione	scheda di bene di proprietà privata
CM - COMPILAZIONE	
CMP - COMPILAZIONE	
CMPD - Data	1991
CMPN - Nome	Borghi E.
FUR - Funzionario responsabile	Siddi L.

RVM - TRASCRIZIONE PER INFORMATIZZAZIONE	
RVMD - Data	2006
RVMN - Nome	ARTPAST/ Borghi E.
AGG - AGGIORNAMENTO - REVISIONE	
AGGD - Data	2006
AGGN - Nome	ARTPAST/ Borghi E.
AGGF - Funzionario responsabile	NR (recupero pregresso)
AGG - AGGIORNAMENTO - REVISIONE	
AGGD - Data	2022
AGGN - Nome	Pensa, Serena
AGGF - Funzionario responsabile	Saba, Gianna
AGG - AGGIORNAMENTO - REVISIONE	
AGGD - Data	2022
AGGN - Nome	Salis, Mauro
AGGF - Funzionario responsabile	Saba, Gianna
AN - ANNOTAZIONI	