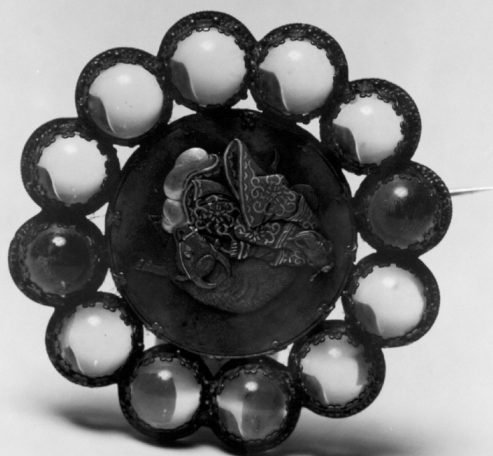


# SCHEDA



## CD - CODICI

TSK - Tipo Scheda	OA
LIR - Livello ricerca	C
<b>NCT - CODICE UNIVOCO</b>	
NCTR - Codice regione	20
NCTN - Numero catalogo generale	00050241
ESC - Ente schedatore	S252
ECP - Ente competente	S252

## OG - OGGETTO

<b>OGT - OGGETTO</b>	
OGTD - Definizione	spilla
<b>SGT - SOGGETTO</b>	
SGTI - Identificazione	mandarino cinese con un toro

## LC - LOCALIZZAZIONE GEOGRAFICO-AMMINISTRATIVA

### PVC - LOCALIZZAZIONE GEOGRAFICO-AMMINISTRATIVA ATTUALE

PVCS - Stato	Italia
PVCR - Regione	Sardegna
PVCP - Provincia	CA
PVCC - Comune	Sarroch
PVCL - Località	Villa d'Orri

### LDC - COLLOCAZIONE SPECIFICA

LDCT - Tipologia	villa
LDCQ - Qualificazione	privata
LDCN - Denominazione attuale	Villa d'Orri

## DT - CRONOLOGIA

### DTZ - CRONOLOGIA GENERICA

DTZG - Secolo	XIX-XX
DTZS - Frazione di secolo	fine/ inizio

**DTS - CRONOLOGIA SPECIFICA**

<b>DTSI - Da</b>	1890
<b>DTSF - A</b>	1910
<b>DTM - Motivazione cronologia</b>	analisi stilistica

**AU - DEFINIZIONE CULTURALE****ATB - AMBITO CULTURALE**

<b>ATBD - Denominazione</b>	ambito cinese
<b>ATBM - Motivazione dell'attribuzione</b>	analisi stilistica

**MT - DATI TECNICI**

<b>MTC - Materia e tecnica</b>	argento
<b>MTC - Materia e tecnica</b>	oro
<b>MTC - Materia e tecnica</b>	cristallo

**MIS - MISURE**

<b>MISU - Unità</b>	cm
<b>MISD - Diametro</b>	6.5

**CO - CONSERVAZIONE****STC - STATO DI CONSERVAZIONE**

<b>STCC - Stato di conservazione</b>	buono
--------------------------------------	-------

**DA - DATI ANALITICI****DES - DESCRIZIONE**

<b>DESO - Indicazioni sull'oggetto</b>	La medaglia è incassata in un castone circolare, cui fanno corona 12 anelli per l'incastonatura delle sfere in cristallo. Le pietre, trasparenti, sono trattenute da una filigrana a volutine e perle. Analoga ornamentazione si ha attorno alla medaglia. Su questa è applicata la figura di un cinese (parzialmente dorata e in rilievo) che trattiene con una corda un toro, mentre appoggia i piedi sopra un cuscino di nuvole. Lo spillone è in oro.
<b>DESI - Codifica Iconclass</b>	32B3311 : 47I2111
<b>DESS - Indicazioni sul soggetto</b>	Figure: cinese. Animali: toro.
<b>NSC - Notizie storico-critiche</b>	Probabilmente eseguita per l'esportazione in Europa, racchiude un particolare significato sia nell'immagine che nel simbolismo dei materiali di cui è forgiata.

**TU - CONDIZIONE GIURIDICA E VINCOLI****CDG - CONDIZIONE GIURIDICA**

<b>CDGG - Indicazione generica</b>	proprietà privata
------------------------------------	-------------------

**NVC - PROVVEDIMENTI DI TUTELA**

<b>NVCT - Tipo provvedimento</b>	DM (L. 1089/1939, artt. 2, 3)
<b>NVCE - Estremi provvedimento</b>	1995/01/21

**DO - FONTI E DOCUMENTI DI RIFERIMENTO****FTA - DOCUMENTAZIONE FOTOGRAFICA**

<b>FTAX - Genere</b>	documentazione allegata
----------------------	-------------------------

<b>FTAP - Tipo</b>	riproduzione di fotografia da fonte archivistica
<b>FTAN - Codice identificativo</b>	AFSBAAASCA 39967
<b>FNT - FONTI E DOCUMENTI</b>	
<b>FNTP - Tipo</b>	riproduzione del provvedimento di tutela
<b>FNTD - Data</b>	1995
<b>BIB - BIBLIOGRAFIA</b>	
<b>BIBX - Genere</b>	bibliografia di corredo
<b>BIBA - Autore</b>	Siddi, Lucia
<b>BIBD - Anno di edizione</b>	1996
<b>BIBH - Sigla per citazione</b>	BS252042
<b>AD - ACCESSO AI DATI</b>	
<b>ADS - SPECIFICHE DI ACCESSO AI DATI</b>	
<b>ADSP - Profilo di accesso</b>	2
<b>ADSM - Motivazione</b>	scheda di bene di proprietà privata
<b>CM - COMPILAZIONE</b>	
<b>CMP - COMPILAZIONE</b>	
<b>CMPD - Data</b>	1993
<b>CMPN - Nome</b>	Cannas M. C.
<b>FUR - Funzionario responsabile</b>	Siddi L.
<b>RVM - TRASCRIZIONE PER INFORMATIZZAZIONE</b>	
<b>RVMD - Data</b>	2006
<b>RVMN - Nome</b>	ARTPAST/ Pitzalis F.
<b>AGG - AGGIORNAMENTO - REVISIONE</b>	
<b>AGGD - Data</b>	2006
<b>AGGN - Nome</b>	ARTPAST/ Pitzalis F.
<b>AGGF - Funzionario responsabile</b>	NR (recupero pregresso)
<b>AGG - AGGIORNAMENTO - REVISIONE</b>	
<b>AGGD - Data</b>	2022
<b>AGGN - Nome</b>	Pensa, Serena
<b>AGGF - Funzionario responsabile</b>	Saba, Gianna
<b>AGG - AGGIORNAMENTO - REVISIONE</b>	
<b>AGGD - Data</b>	2022
<b>AGGN - Nome</b>	Salis, Mauro
<b>AGGF - Funzionario responsabile</b>	Saba, Gianna