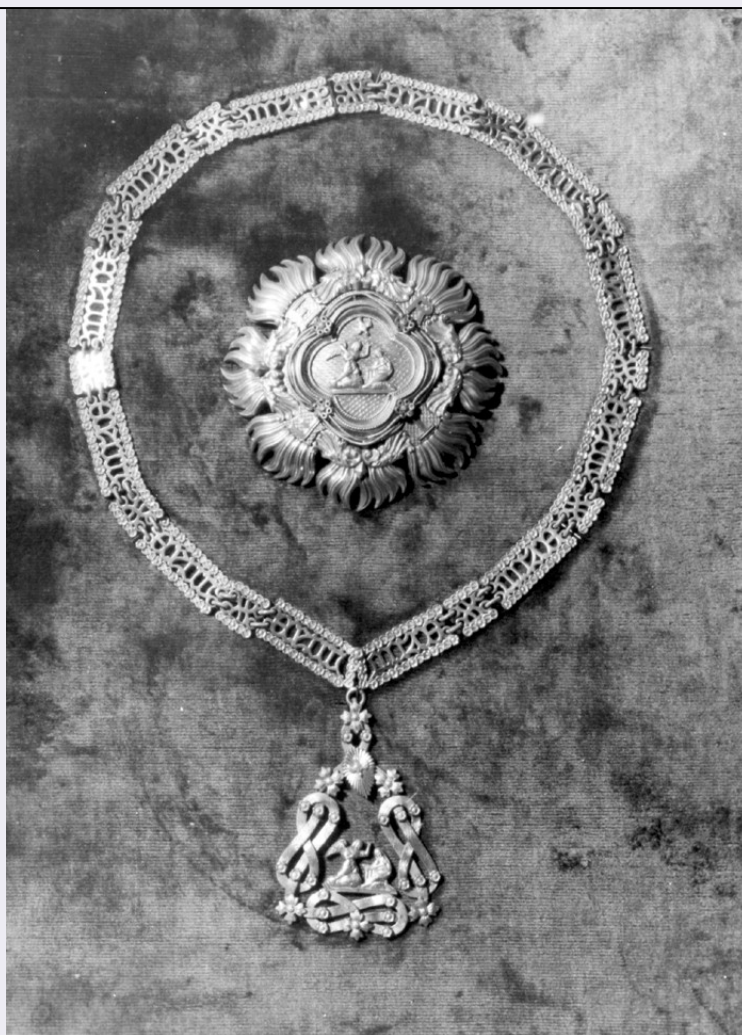


SCHEDA



CD - CODICI

TSK - Tipo Scheda OA

LIR - Livello ricerca C

NCT - CODICE UNIVOCO

NCTR - Codice regione 20

NCTN - Numero catalogo generale 00050313

ESC - Ente schedatore S252

ECP - Ente competente S252

OG - OGGETTO

OGT - OGGETTO

OGTD - Definizione collaro

QNT - QUANTITA'

QNTN - Numero 3

LC - LOCALIZZAZIONE GEOGRAFICO-AMMINISTRATIVA

PVC - LOCALIZZAZIONE GEOGRAFICO-AMMINISTRATIVA ATTUALE

PVCS - Stato Italia

PVCR - Regione Sardegna

PVCP - Provincia CA

PVCC - Comune	Sarroch
PVCL - Località	Villa d'Orri
LDC - COLLOCAZIONE SPECIFICA	
LDCT - Tipologia	villa
LDCQ - Qualificazione	privata
LDCN - Denominazione attuale	Villa d'Orri
DT - CRONOLOGIA	
DTZ - CRONOLOGIA GENERICA	
DTZG - Secolo	XIX
DTS - CRONOLOGIA SPECIFICA	
DTSI - Da	1800
DTSF - A	1899
DTM - Motivazione cronologia	analisi stilistica
AU - DEFINIZIONE CULTURALE	
ATB - AMBITO CULTURALE	
ATBD - Denominazione	bottega italiana
ATBM - Motivazione dell'attribuzione	analisi stilistica
MT - DATI TECNICI	
MTC - Materia e tecnica	oro/ incisione/ cesellatura/ traforo
MIS - MISURE	
MISU - Unità	cm
MISN - Lunghezza	26
MISV - Varie	la placca diam. cm 8
CO - CONSERVAZIONE	
STC - STATO DI CONSERVAZIONE	
STCC - Stato di conservazione	buono
DA - DATI ANALITICI	
DES - DESCRIZIONE	
DESO - Indicazioni sull'oggetto	Inserito in una cornice lignea dorata, su velluto cremisi. Nel retro è una scritta a inchiostro su carta. Il collare è composto da segmenti rettangolari e quadrati, uniti da due anellini. I segmenti racchiudono tra due file di piccole rosette piatte lettere gotiche a traforo. Termina in un pendente triangolare, formato da tre nodi savoia o lacci d'amore, alternati a fiori quadripetali. Su ogni nodo sono applicate sei piccole rosette. Nel nodo inferiore al centro è un fiore quadripetalo. Su questo nodo è inserito a sbalzo l'Angelo annunciante e la Madonna; al vertice del triangolo si pone la Colomba dello Spirito Santo, all'interno di una raggiera. Abbinato al collare è un medaglione quadrilobo, a più modanature lisce e a torsade. Quattro rosette seguono il nascere dei lobi. Nel campo a scagliette è rilevato il gruppo dell'Annunciazione con lo Spirito Santo. Il quadrilobo è circondato dalle lettere del motto "F.E.R.T", in rilievo su fondo a scagliette e alternate a foglie a palmetta contrapposte. Circonda il tutto, seguendo l'alternanza delle lettere e delle foglie, una corona di raggi fiammeggianti.

DESI - Codifica Iconclass	73A523
DESS - Indicazioni sul soggetto	Personaggi: Maria Vergine; Arcangelo Gabriele.
ISR - ISCRIZIONI	
ISRC - Classe di appartenenza	documentaria
ISRS - Tecnica di scrittura	NR (recupero pregresso)
ISRP - Posizione	nel retro della cornice
ISRI - Trascrizione	Collare della SS. Annunziata appartenuto a Sua Eccellenza Don Stefano Manca di Thiesi Marchese di Villahermosa e Santa Croce Cav. Gran Croce della SS. Annunziata e di molti altri ordini cavallereschi, Gran Maestro d'Artiglieria, colonello di Cavalleria. Già della Contessa Rosina Pensa di Marsiglia figlia del suddetto Marchese.
NSC - Notizie storico-critiche	L'onorificenza venne assegnata al marchese Stefano nel 1821 da Vittorio Emanuele di Savoia. L'ordine della SS. Annunziata è uno dei più antichi istituiti dai Savoia. La sua origine pare risalga al 1362 per volere del conte Amedeo VI. L'onorificenza si accompagnava a particolari privilegi: i Collari o Cavalieri dell'Ordine assumevano il titolo di Cugini del re, la dignità di Grand'Ufficiale dello Stato, il titolo di Eccellenza e insieme alle loro consorti (collare iuri matrimoni) avevano la precedenza su tutte le cariche dello Stato, a corte e nelle pubbliche funzioni. Alla morte dei cavalieri della SS. Annunziata gli eredi avevano l'obbligo di restituire al sovrano il collare. In questo caso (non sappiamo per quale motivo) il collare alla morte del marchese passò alla figlia, contessa Rosina Pensa di Marsiglia.

TU - CONDIZIONE GIURIDICA E VINCOLI

CDG - CONDIZIONE GIURIDICA

CDGG - Indicazione generica	proprietà privata
NVC - PROVVEDIMENTI DI TUTELA	
NVCT - Tipo provvedimento	DM (L. 1089/1939, artt. 2, 3)
NVCE - Estremi provvedimento	1995/01/21

DO - FONTI E DOCUMENTI DI RIFERIMENTO

FTA - DOCUMENTAZIONE FOTOGRAFICA

FTAX - Genere	documentazione allegata
FTAP - Tipo	riproduzione di fotografia da fonte archivistica
FTAN - Codice identificativo	AFSBAAASCA 39307

FNT - FONTI E DOCUMENTI

FNTP - Tipo	riproduzione del provvedimento di tutela
FNTD - Data	1995

BIB - BIBLIOGRAFIA

BIBX - Genere	bibliografia specifica
BIBA - Autore	Bellonotto D. P.
BIBD - Anno di edizione	1926
BIBH - Sigla per citazione	00000630
BIBN - V., pp., nn.	pp. 123 - 128

BIB - BIBLIOGRAFIA

BIBX - Genere	bibliografia di corredo
BIBA - Autore	Siddi, Lucia
BIBD - Anno di edizione	1996
BIBH - Sigla per citazione	BS252042

AD - ACCESSO AI DATI**ADS - SPECIFICHE DI ACCESSO AI DATI**

ADSP - Profilo di accesso	2
ADSM - Motivazione	scheda di bene di proprietà privata

CM - COMPILAZIONE**CMP - COMPILAZIONE**

CMPD - Data	1993
CMPN - Nome	Cannas M. C.
FUR - Funzionario responsabile	Siddi L.

RVM - TRASCRIZIONE PER INFORMATIZZAZIONE

RVMD - Data	2006
RVMN - Nome	ARTPAST/ Pitzalis F.

AGG - AGGIORNAMENTO - REVISIONE

AGGD - Data	2006
AGGN - Nome	ARTPAST/ Pitzalis F.
AGGF - Funzionario responsabile	NR (recupero pregresso)

AGG - AGGIORNAMENTO - REVISIONE

AGGD - Data	2022
AGGN - Nome	Pensa, Serena
AGGF - Funzionario responsabile	Saba, Gianna

AGG - AGGIORNAMENTO - REVISIONE

AGGD - Data	2022
AGGN - Nome	Salis, Mauro
AGGF - Funzionario responsabile	Saba, Gianna