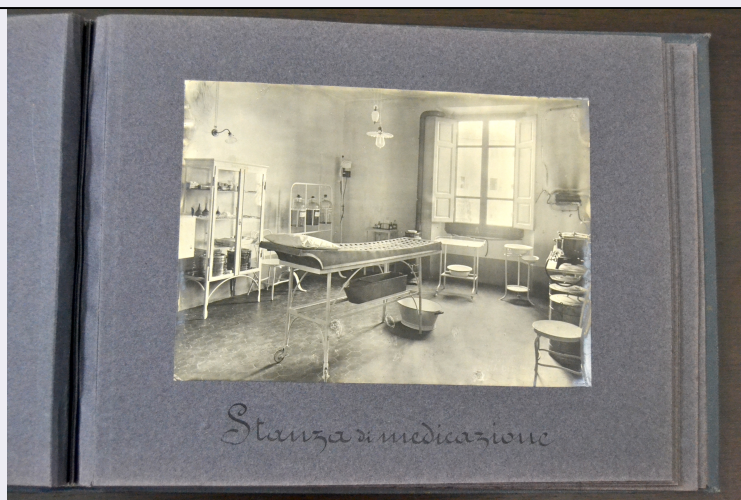


SCHEDA



CD - CODICI

TSK - Tipo scheda	F
LIR - Livello catalogazione	C
NCT - CODICE UNIVOCO	
NCTR - Codice Regione	09
NCTN - Numero catalogo generale	01393131
ESC - Ente schedatore	S155
ECP - Ente competente per tutela	S155

OG - BENE CULTURALE

AMB - Ambito di tutela MiC	storico artistico
CTG - Categoria	FOTOGRAFIA DI GUERRA
OGT - DEFINIZIONE BENE	
OGTD - Definizione	positivo
QNT - QUANTITA'	
QNTN - Quantità degli esemplari	1
QNT0 - Numero d'ordine	11

OGC - TRATTAMENTO CATALOGRAFICO

OGCT - Trattamento catalografico	bene complesso/bene composito - parte componente
OGCD - Definizione /posizione parti componenti	Pagina 8, recto
OGM - Modalità di individuazione	appartenenza ad una collezione o raccolta pubblica
OGR - Disponibilità del bene	bene disponibile

RV - RELAZIONI

RVE - STRUTTURA COMPLESSA

RVEL - Livello nella struttura gerarchica	11
---	----

LC - LOCALIZZAZIONE GEOGRAFICO - AMMINISTRATIVA**PVC - LOCALIZZAZIONE**

PVCS - Stato	ITALIA
PVCR - Regione	Toscana
PVCP - Provincia	FI
PVCC - Comune	Firenze

LDC - COLLOCAZIONE SPECIFICA

LDCT - Tipologia	archivio
LDCQ - Qualificazione	pubblico
LDCN - Denominazione attuale	Archivio Fotografico della Croce Rossa Italiana di Firenze
LDCF - Uso	archivio
LDCC - Complesso di appartenenza	Croce Rossa Italiana di Firenze
LDCU - Indirizzo	Via dei Massoni, 19

ACB - ACCESSIBILITA' DEL BENE

ACBA - Accessibilità	sì
-----------------------------	----

UB - DATI PATRIMONIALI/INVENTARI/STIME/COLLEZIONI**UBF - UBICAZIONE BENE**

UBFP - Fondo	Archivio Fotografico Croce Rossa Italiana di Firenze
UBFS - Serie archivistica	dato non disponibile
UBFT - Sottoserie archivistica	dato non disponibile
UBFQ - Note	Nessuna
UBFU - Titolo di unità archivistica	Album Ospedale Territoriale n. 3 Firenze
UBFC - Collocazione	Armadio A/ Cassetto 1/ Contenitore 1

INP - INVENTARIO PATRIMONIALE IN VIGORE

INPC - Codice inventario patrimoniale	vedi album (scheda madre)
INPR - Data dell'immissione in patrimonio	vedi album

AU - DEFINIZIONE CULTURALE**AUT - AUTORE/RESPONSABILITA'**

AUTJ - Ente schedatore	SABAP-FI
AUTH - Codice identificativo	S155
AUTN - Nome scelto di persona o ente	Fotografia Mondiale
AUTP - Tipo intestazione	P
AUTA - Indicazioni cronologiche	Primo quarto XX secolo
AUTI - Indicazione del nome e dell'indirizzo	Fotografia Mondiale, via del Proconsolo n. 4, Firenze

AUTS - Riferimento al nome	ditta
AUTR - Ruolo	fotografo principale
AUTM - Motivazione/fonte	timbro
SG - SOGGETTO	
SGT - SOGGETTO	
SGTI - Identificazione	Guerra mondiale 1914-1918 - Grande Guerra
SGTI - Identificazione	Croce Rossa Italiana - Medicina - Ospedali territoriali
SGTI - Identificazione	Firenze - Studio fotografico - Fotografia Mondiale
SGTD - Indicazioni sul soggetto	Stanza di medicazione nell'ex Ospedale Territoriale n. 3 di Firenze della Croce Rossa Italiana
SGL - TITOLO	
SGLA - Titolo attribuito	Stanza di medicazione nell'ex Ospedale Territoriale n. 3 di Firenze della Croce Rossa Italiana
SGLS - Specifiche titolo	del catalogatore
DT - CRONOLOGIA	
DTZ - CRONOLOGIA GENERICA	
DTZG - Fascia cronologica /periodo	XX
DTZS - Specifiche fascia cronologica/periodo	primo quarto
DTS - CRONOLOGIA SPECIFICA	
DTSI - Da	1915
DTSV - Validità	post
DTSF - A	1919
DTSL - Validità	ante
DTM - Motivazione/fonte	analisi storica
DTM - Motivazione/fonte	fonte archivistica
DTT - Note	Nel Database dell'Archivio Storico del Comune di Firenze, nel fondo Scuole leopoldine 1783-1977, si trova il fascicolo "Croce Rossa Italiana" datato 14 febbraio-23 dicembre 1919, con il documento di sottounità intitolato "Valutazioni, misurazioni, carteggio relativi a lavori da eseguire nello stabile di via Nove Febbraio n. 9 di proprietà delle Scuole leopoldine già sede dell'ospedale territoriale n. 3 della Croce rossa italiana"
LR - LUOGO E DATA DELLA RIPRESA	
LRC - LOCALIZZAZIONE	
LRCS - Stato	ITALIA
LRCR - Regione	Toscana
LRCP - Provincia	FI
LRCC - Comune	Firenze
MT - DATI TECNICI	
MTX - Indicazione di colore	BN
MTC - MATERIA E TECNICA	
MTCP - Riferimento alla parte	supporto primario

MTCM - Materia	carta
MTCT - Tecnica	gelatina ai sali d'argento
MIS - MISURE	
MISP - Riferimento alla parte	supporto primario
MISZ - Tipo di misura	altezzaxlunghezza
MISU - Unità di misura	cm
MISM - Valore	12,5 x 17,4
MIS - MISURE	
MISP - Riferimento alla parte	supporto secondario
MISZ - Tipo di misura	altezzaxlunghezza
MISU - Unità di misura	cm
MISM - Valore	20,3x26,5
CO - CONSERVAZIONE E INTERVENTI	
STC - STATO DI CONSERVAZIONE	
STCP - Riferimento alla parte	supporto primario
STCC - Stato di conservazione	discreto
STCS - Specifiche	ingiallimento
DA - DATI ANALITICI	
DES - Descrizione	Il positivo raffigura l'interno della stanza di medicazione situata nell'allora Ospedale Territoriale n.3 di Firenze, operante per conto della Croce Rossa Italiana. La struttura è stata identificata da chi scrive nell'attuale Scuola Statale Elementare "Cesare Battisti", in via IX febbraio n. 9 a Firenze, che oggi conserva lo stesso prospetto.
ISE - ISCRIZIONI/EMBLEMI/MARCHI/STEMMI/TIMBRI	
ISER - Riferimento alla parte	supporto secondario
ISEP - Posizione	sotto la fotografia
ISED - Definizione	iscrizione
ISEQ - Quantità	1
ISEC - Classe di appartenenza	didascalica
ISEL - Lingua	italiano
ISEF - Sistema grafico /alfabeto	latino
ISET - Tipo di scrittura/di caratteri	corsivo alto-basso
ISEM - Materia e tecnica	a penna
ISEI - Trascrizione	Stanza di medicazione
ISE - ISCRIZIONI/EMBLEMI/MARCHI/STEMMI/TIMBRI	
ISER - Riferimento alla parte	supporto primario
ISEP - Posizione	recto, in basso a destra

ISED - Definizione	timbro
ISEE - Specifiche	dell'autore
ISEZ - Descrizione	timbro a secco
ISEQ - Quantità	1
ISEC - Classe di appartenenza	commerciale
ISEL - Lingua	italiano
ISEF - Sistema grafico /alfabeto	latino
ISER - Tipo di scrittura/di caratteri	capitale
ISEM - Materia e tecnica	a secco
ISEI - Trascrizione	FOTOGRAFIA MONDIALE/ VIA DEL PROCONSOLO N. 4/ FIRENZE

TU - CONDIZIONE GIURIDICA E PROVVEDIMENTI DI TUTELA

CDG - CONDIZIONE GIURIDICA

CDGG - Indicazione generica	proprietà persona giuridica senza scopo di lucro
CDGS - Indicazione specifica	Archivio Fotografico della Croce Rossa Italiana di Firenze
CDGI - Indirizzo	via dei Massoni, 19

ACQ - ACQUISIZIONE

ACQT - Tipo acquisizione	dato non disponibile
ACQD - Riferimento cronologico	dato non disponibile
BPT - Provvedimenti di tutela - sintesi	sì

DO - DOCUMENTAZIONE

FTA - DOCUMENTAZIONE FOTOGRAFICA

FTAN - Codice identificativo	New_1667840248642
FTAX - Genere	documentazione allegata
FTAP - Tipo	fotografia digitale (file)
FTAK - Nome file originale	UC_SABAP_FI_100344.jpg

BIB - BIBLIOGRAFIA

BIBR - Abbreviazione	Fotografare la Grande Guerra 2001
BIBJ - Ente schedatore	S155
BIBH - Codice identificativo	BIB00204
BIBX - Genere	bibliografia di confronto
BIBF - Tipo	catalogo mostra
BIBM - Riferimento bibliografico completo	A.A. V.V. , Fotografare la Grande Guerra. Per una conoscenza del patrimonio di fotografie e attrezzature dei Fondi Fotografici veneti, catalogo della mostra, Treviso, Foto Archivio Storico Trevigiano, 2001.

BIB - BIBLIOGRAFIA

BIBR - Abbreviazione	Viaggio 2007
-----------------------------	--------------

BIBJ - Ente schedatore	S155
BIBH - Codice identificativo	BIB00205
BIBX - Genere	bibliografia di confronto
BIBF - Tipo	contributo in periodico
BIBM - Riferimento bibliografico completo	Stefano Viaggio, Album: note sull'uso della fotografia per lo studio della storia, in "AFT Rivista di storia e fotografia", anno 2007, n. 45, pp. 8-20.
BIBW - Indirizzo web (URL)	http://www.aft.it/rivista/home.htm
BIB - BIBLIOGRAFIA	
BIBR - Abbreviazione	L'opera della Croce Rossa Italiana
BIBJ - Ente schedatore	S155
BIBH - Codice identificativo	00017789
BIBX - Genere	bibliografia di confronto
BIBF - Tipo	monografia
BIBM - Riferimento bibliografico completo	Giampiero Alessandro, Alberto Biagini, L'opera della Croce Rossa Italiana nella I Guerra mondiale, Arcidosso, Effigi Edizioni, 2021
BIB - BIBLIOGRAFIA	
BIBR - Abbreviazione	Al mio amore per il suo album di guerra
BIBJ - Ente schedatore	S155
BIBH - Codice identificativo	00017790
BIBX - Genere	bibliografia di confronto
BIBF - Tipo	contributo in miscellanea
BIBM - Riferimento bibliografico completo	Patrizia Cappellini, Anna Floridia, «Al mio amore per il suo album di guerra». La catalogazione degli album fotografici dell'ufficiale medico Edoardo Carvaglio nel progetto ICCD Narrare i territori della Grande Guerra: Parchi e viali della Rimembranza, in "Tutela e Restauro. 2016.2019. Notiziario della Soprintendenza archeologia belle arti e paesaggio per la città metropolitana di Firenze e le province di Pistoia e Prato", Edizione All'insegna del Giglio, Sesto fiorentino, 2020, pp. 305-314.
AD - ACCESSO AI DATI	
ADS - SPECIFICHE DI ACCESSO AI DATI	
ADSP - Profilo di accesso	1
ADSM - Motivazione	scheda contenente dati liberamente accessibili
CM - CERTIFICAZIONE E GESTIONE DEI DATI	
CMP - REDAZIONE E VERIFICA SCIENTIFICA	
CMPD - Anno di redazione	2022
CMPN - Responsabile ricerca e redazione	Cappellini, Patrizia
FUR - Funzionario responsabile	Floridia, Anna