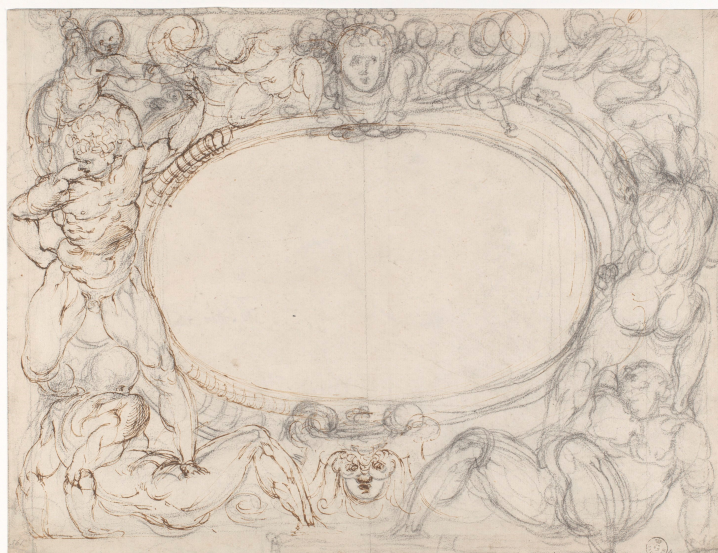


# SCHEDA



## CD - CODICI

TSK - Tipo Scheda	D
LIR - Livello ricerca	C
<b>NCT - CODICE UNIVOCO</b>	
NCTR - Codice regione	09
NCTN - Numero catalogo generale	00003496
ESC - Ente schedatore	M443
ECP - Ente competente	M443

## OG - OGGETTO

### OGT - OGGETTO

OGTD - Definizione disegno

### SGT - SOGGETTO

SGTI - Identificazione Studio per una composizione ornamentale (r.)  
SGTI - Identificazione Un cerchio con sopra una specie di scala (v.)

## LC - LOCALIZZAZIONE GEOGRAFICO-AMMINISTRATIVA

### PVC - LOCALIZZAZIONE GEOGRAFICO-AMMINISTRATIVA ATTUALE

PVCS - Stato ITALIA  
PVCR - Regione Toscana  
PVCP - Provincia FI  
PVCC - Comune Firenze

### LDC - COLLOCAZIONE SPECIFICA

LDCT - Tipologia palazzo  
LDCQ - Qualificazione statale  
LDCN - Denominazione attuale Palazzo degli Uffizi  
LDCC - Complesso di appartenenza Complesso vasariano  
LDCU - Indirizzo Piazzale degli Uffizi

<b>LDCM - Denominazione raccolta</b>	Gallerie degli Uffizi - Gabinetto dei disegni e delle stampe
<b>UB - UBICAZIONE E DATI PATRIMONIALI</b>	
<b>UBO - Ubicazione originaria</b>	SC
<b>INV - INVENTARIO DI MUSEO O SOPRINTENDENZA</b>	
<b>INVN - Numero</b>	inv Ferri 450 Orn
<b>INVD - Data</b>	1890
<b>DT - CRONOLOGIA</b>	
<b>DTZ - CRONOLOGIA GENERICA</b>	
<b>DTZG - Secolo</b>	XVI
<b>DTS - CRONOLOGIA SPECIFICA</b>	
<b>DTSI - Da</b>	1501
<b>DTSV - Validità</b>	ca
<b>DTSF - A</b>	1600
<b>DTSL - Validità</b>	ca
<b>DTM - Motivazione cronologia</b>	analisi stilistica
<b>AU - DEFINIZIONE CULTURALE</b>	
<b>AUT - AUTORE</b>	
<b>AUTM - Motivazione dell'attribuzione</b>	analisi stilistica
<b>AUTN - Nome scelto</b>	Allori Alessandro
<b>AUTA - Dati anagrafici</b>	1535/ 1607
<b>AUTH - Sigla per citazione</b>	00000016
<b>MT - DATI TECNICI</b>	
<b>MTC - Materia e tecnica</b>	carta bianca/ penna, matita nera
<b>MIS - MISURE</b>	
<b>MISU - Unità</b>	mm
<b>MISA - Altezza</b>	314
<b>MISL - Larghezza</b>	412
<b>FIL - Filigrana</b>	Due frecce incrociate e una stella (B. 6298)
<b>CO - CONSERVAZIONE</b>	
<b>STC - STATO DI CONSERVAZIONE</b>	
<b>STCC - Stato di conservazione</b>	buono
<b>STCS - Indicazioni specifiche</b>	Il foglio, in passepartout dal 1969, era incollato agli angoli su un cartone azzurro, come si vede dalle tracce sul verso. I due angoli superiori sono parzialmente rinforzati così l'angolo inferiore sinistro che presenta una piccola lacuna. Piccolissime macchie di ingiallimento sparse di cui una più grande a sinistra in basso dell'ovale centrale non figurato.
<b>DA - DATI ANALITICI</b>	
<b>DES - DESCRIZIONE</b>	
<b>DESO - Indicazioni sull'oggetto</b>	recto: Cartella di forma ovale alla quale fanno appoggio alcune figure nude in svariati atteggiamenti e due mascheroni. verso: Un cerchio con sopra una specie di scala.

<b>DESI - Codifica Iconclass</b>	48A98
<b>DESI - Codifica Iconclass</b>	48C524
<b>DESS - Indicazioni sul soggetto</b>	Decorazioni: composizione ornamentale
<b>DESS - Indicazioni sul soggetto</b>	Decorazioni.
<b>ISR - ISCRIZIONI</b>	
<b>ISRC - Classe di appartenenza</b>	documentaria
<b>ISRS - Tecnica di scrittura</b>	a matita
<b>ISRT - Tipo di caratteri</b>	numeri arabi
<b>ISRP - Posizione</b>	sul recto, in basso a destra
<b>ISRI - Trascrizione</b>	4
<b>ISR - ISCRIZIONI</b>	
<b>ISRC - Classe di appartenenza</b>	documentaria
<b>ISRS - Tecnica di scrittura</b>	a matita
<b>ISRT - Tipo di caratteri</b>	numeri arabi
<b>ISRP - Posizione</b>	sul recto, in basso a sinistra
<b>ISRI - Trascrizione</b>	561
<b>ISR - ISCRIZIONI</b>	
<b>ISRC - Classe di appartenenza</b>	documentaria
<b>ISRS - Tecnica di scrittura</b>	a matita
<b>ISRT - Tipo di caratteri</b>	numeri arabi
<b>ISRP - Posizione</b>	sul recto, in alto a destra
<b>ISRI - Trascrizione</b>	450
<b>ISR - ISCRIZIONI</b>	
<b>ISRC - Classe di appartenenza</b>	documentaria
<b>ISRS - Tecnica di scrittura</b>	a matita
<b>ISRP - Posizione</b>	sul verso, al centro in alto
<b>ISRI - Trascrizione</b>	450 Orn Corn 413 Alessandro Allori
<b>ISR - ISCRIZIONI</b>	
<b>ISRC - Classe di appartenenza</b>	documentaria
<b>ISRS - Tecnica di scrittura</b>	a matita
<b>ISRT - Tipo di caratteri</b>	numeri arabi
<b>ISRP - Posizione</b>	sul verso, al centro a destra
<b>ISRI - Trascrizione</b>	42
<b>ISR - ISCRIZIONI</b>	
<b>ISRC - Classe di appartenenza</b>	documentaria
<b>ISRS - Tecnica di scrittura</b>	a penna

<b>ISRP - Posizione</b>	sul verso, al centro a destra
<b>ISRI - Trascrizione</b>	Alessandro Allorj
<b>STM - STEMMI, EMBLEMI, MARCHI</b>	
<b>STMC - Classe di appartenenza</b>	timbro
<b>STMQ - Qualificazione</b>	amministrativo
<b>STMI - Identificazione</b>	Gabinetto Disegni e Stampe degli Uffizi, Lugt 929
<b>STMP - Posizione</b>	sul recto, in basso a destra
<b>STMD - Descrizione</b>	G in campo rotondo, al centro, sormontato da una corona e in basso Firenze
<b>NSC - Notizie storico-critiche</b>	Il disegno, inedito, presenta su forme di plasticità michelangiolesca una linea arruffata e mobile che l'Allori riprende dal Pontorno nella fase tarda della sua attività per ottenere effetti di movimento e naturalezza. Questo motivo si trova soprattutto nei bordi degli arazzi eseguiti dal pittore nell'ultimo decennio del secolo, per esempio il foglio 90 Orn cosicché mi sembra che a questo tempo si possa verosimilmente riferire anche questo foglio.
<b>TU - CONDIZIONE GIURIDICA E VINCOLI</b>	
<b>CDG - CONDIZIONE GIURIDICA</b>	
<b>CDGG - Indicazione generica</b>	proprietà Stato
<b>CDGS - Indicazione specifica</b>	Ministero della Cultura
<b>DO - FONTI E DOCUMENTI DI RIFERIMENTO</b>	
<b>FTA - DOCUMENTAZIONE FOTOGRAFICA</b>	
<b>FTAX - Genere</b>	documentazione allegata
<b>FTAP - Tipo</b>	fotografia digitale (file)
<b>FTAN - Codice identificativo</b>	GU FI 650611
<b>FTA - DOCUMENTAZIONE FOTOGRAFICA</b>	
<b>FTAX - Genere</b>	documentazione allegata
<b>FTAP - Tipo</b>	fotografia digitale (file)
<b>FTAN - Codice identificativo</b>	GU FI 650612
<b>FTA - DOCUMENTAZIONE FOTOGRAFICA</b>	
<b>FTAX - Genere</b>	documentazione esistente
<b>FTAP - Tipo</b>	positivo b/n
<b>FTAN - Codice identificativo</b>	SBAA FI 121946
<b>FNT - FONTI E DOCUMENTI</b>	
<b>FNTP - Tipo</b>	inventario
<b>FNTA - Autore</b>	Pasquale Nerino Ferri
<b>FNTT - Denominazione</b>	Catalogo riassuntivo della raccolta di disegni antichi e moderni posseduta dalla R. Galleria degli Uffizi di Firenze
<b>FNTD - Data</b>	1890
<b>FNTN - Nome archivio</b>	Archivio Gabinetto Disegni e Stampe degli Uffizi
<b>FNTS - Posizione</b>	450 Orn
<b>FNTI - Codice identificativo</b>	Ferri 1890

**AD - ACCESSO AI DATI****ADS - SPECIFICHE DI ACCESSO AI DATI****ADSP - Profilo di accesso** 1**ADSM - Motivazione** scheda contenente dati liberamente accessibili**CM - COMPILAZIONE****CMP - COMPILAZIONE****CMPD - Data** 1969**CMPN - Nome** Lecchini Giovannoni, Simona**FUR - Funzionario responsabile** Paolucci, Antonio**RVM - TRASCRIZIONE PER INFORMATIZZAZIONE****RVMD - Data** 2021**RVMN - Nome** Bragante, Ivan