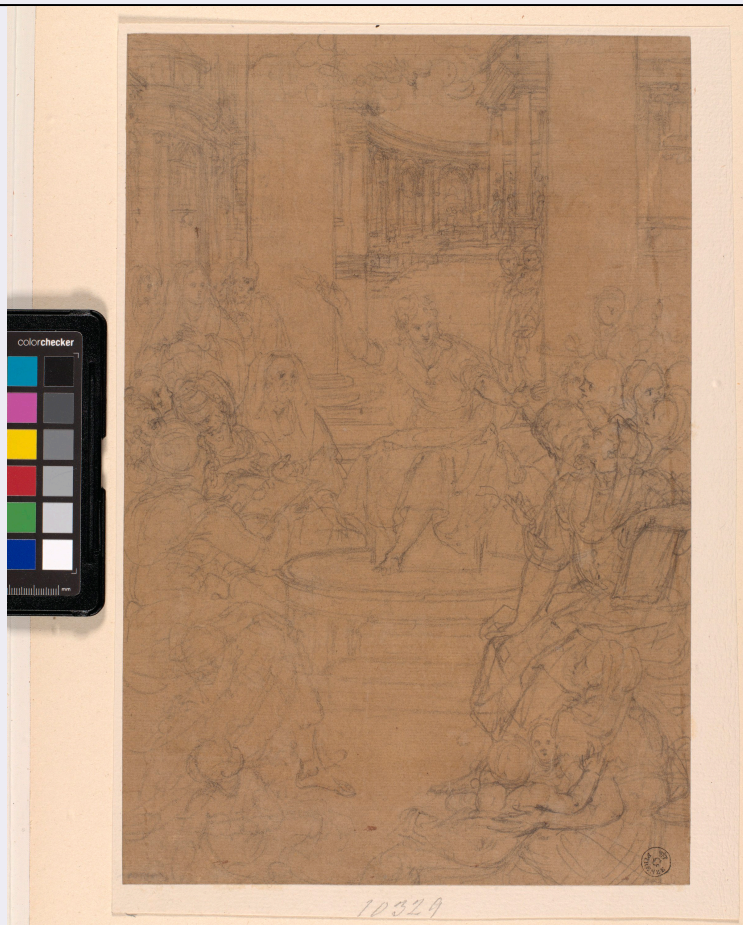


SCHEDA



CD - CODICI

TSK - Tipo Scheda	D
LIR - Livello ricerca	C
NCT - CODICE UNIVOCO	
NCTR - Codice regione	09
NCTN - Numero catalogo generale	00003537
ESC - Ente schedatore	M443
ECP - Ente competente	M443

OG - OGGETTO

OGT - OGGETTO

OGTD - Definizione disegno

SGT - SOGGETTO

SGTI - Identificazione Disputa di Gesù nel tempio

LC - LOCALIZZAZIONE GEOGRAFICO-AMMINISTRATIVA

PVC - LOCALIZZAZIONE GEOGRAFICO-AMMINISTRATIVA ATTUALE

PVCS - Stato ITALIA
PVCR - Regione Toscana
PVCP - Provincia FI
PVCC - Comune Firenze

LDC - COLLOCAZIONE SPECIFICA

LDCT - Tipologia	palazzo
LDCQ - Qualificazione	statale
LDCN - Denominazione attuale	Palazzo degli Uffici
LDCC - Complesso di appartenenza	Complesso vasariano
LDCU - Indirizzo	Piazzale degli Uffici, 6
LDCM - Denominazione raccolta	Gabinetto disegni e stampe

UB - UBICAZIONE E DATI PATRIMONIALI

UBO - Ubicazione originaria	SC
INV - INVENTARIO DI MUSEO O SOPRINTENDENZA	
INVN - Numero	Inv. Ferri, n. 10329 F
INVD - Data	1890

LA - ALTRE LOCALIZZAZIONI GEOGRAFICO-AMMINISTRATIVE

TCL - Tipo di localizzazione	luogo di provenienza
PRV - LOCALIZZAZIONE GEOGRAFICO-AMMINISTRATIVA	
PRVS - Stato	ITALIA
PRVR - Regione	Toscana
PRVP - Provincia	FI
PRVC - Comune	Firenze
PRC - COLLOCAZIONE SPECIFICA	
PRCM - Denominazione raccolta	Collezione del Granduca Leopoldo de' Medici

DT - CRONOLOGIA

DTZ - CRONOLOGIA GENERICA	
DTZG - Secolo	sec. XVI
DTZS - Frazione di secolo	ultimo quarto
DTS - CRONOLOGIA SPECIFICA	
DTSI - Da	1595
DTSV - Validità	ca
DTSF - A	1595
DTSL - Validità	ca
DTM - Motivazione cronologia	analisi stilistica

AU - DEFINIZIONE CULTURALE

AUT - AUTORE	
AUTM - Motivazione dell'attribuzione	documentazione
AUTN - Nome scelto	Allori Alessandro
AUTA - Dati anagrafici	1535/ 1607
AUTH - Sigla per citazione	00000016

MT - DATI TECNICI

MTC - Materia e tecnica	carta bruna/ bianca, matita nera
MIS - MISURE	

MISU - Unità	mm
MISA - Altezza	350
MISL - Larghezza	234
CO - CONSERVAZIONE	
STC - STATO DI CONSERVAZIONE	
STCC - Stato di conservazione	buono
STCS - Indicazioni specifiche	Il foglio è controfondato; tre leggere macchioline marroni in basso a sinistra; montato in passepartout nel 1969.
DA - DATI ANALITICI	
DES - DESCRIZIONE	
DESO - Indicazioni sull'oggetto	Al centro Gesù che disputa e intorno in circolo la folla dei sacerdoti. In basso a destra una donna con due bambini. Sullo sfondo varie architetture. Le figure sono appena abbozzate.
DESI - Codifica Iconclass	73B93
DESS - Indicazioni sul soggetto	Soggetti sacri. Personaggi: Gesù Cristo. Architetture. Figure: figure maschili; figure femminili. Abbigliamento: all'antica.
ISR - ISCRIZIONI	
ISRC - Classe di appartenenza	documentaria
ISRS - Tecnica di scrittura	a matita
ISRP - Posizione	sul controfondo, in basso al centro
ISRI - Trascrizione	10329
STM - STEMMI, EMBLEMI, MARCHI	
STMC - Classe di appartenenza	timbro
STMQ - Qualificazione	amministrativo
STMI - Identificazione	Gabinetto disegno e stampe L. 929
STMP - Posizione	in basso, a destra
STMD - Descrizione	G in campo rotondo, al centro, sormontato da una corona e in basso Firenze
STM - STEMMI, EMBLEMI, MARCHI	
STMC - Classe di appartenenza	timbro
STMQ - Qualificazione	di collezione
STMI - Identificazione	Collezione Cardinale Leopoldo de' Medici
STMP - Posizione	in basso, a destra
STMD - Descrizione	non determinabile
NSC - Notizie storico-critiche	Il foglio nonostante sia stato perduto il numero del cartone settecentesco deve sicuramente identificarsi con il 'Cristo che disputa con i dottori' citato nell'Inventario del 1784 nell'Universale XVI, al n. 7. Il disegno, citato nel catalogo Ferri non si riferisce a nessuna redazione in pittura, infatti questo soggetto è trattato in un'unica opera fra quelle pervenuteci del pittore: l'affresco sulla parete sinistra della cappella Montauto alla SS. Annunziata, eseguito nel 1560. Questo disegno, nonostante lo sfondo di architetture di cultura romana è però certamente successivo all'affresco, infatti la figura di vecchio alla

destra di Gesù appare nell'affresco di Poggio a Caiano raffigurante la 'Lega di Roma con gli Achei' (1579-1582) così anche la figura virile seduta in primo piano a destra è molto simile all'uomo seduto a destra nell'affresco. Pertanto il disegno deve riferirsi a mio parere alla prima metà del non decennio.

TU - CONDIZIONE GIURIDICA E VINCOLI

CDG - CONDIZIONE GIURIDICA

CDGG - Indicazione generica	proprietà Stato
CDGS - Indicazione specifica	Ministero della Cultura

DO - FONTI E DOCUMENTI DI RIFERIMENTO

FTA - DOCUMENTAZIONE FOTOGRAFICA

FTAX - Genere	documentazione allegata
FTAP - Tipo	fotografia digitale (file)
FTAN - Codice identificativo	GU FI 650460

FTA - DOCUMENTAZIONE FOTOGRAFICA

FTAX - Genere	documentazione esistente
FTAP - Tipo	positivo b/n
FTAN - Codice identificativo	SBAA FI 127751

FNT - FONTI E DOCUMENTI

FNTP - Tipo	inventario
FNTA - Autore	Pasquale Nerino Ferri
FNTT - Denominazione	Catalogo riassuntivo della raccolta di disegni antichi e moderni posseduta dalla R. Galleria degli Uffizi di Firenze
FNTD - Data	1890
FNTN - Nome archivio	Archivio Gabinetto Disegni e Stampe degli Uffizi
FNTS - Posizione	10329 F
FNTI - Codice identificativo	Inv. Ferri 1890

AD - ACCESSO AI DATI

ADS - SPECIFICHE DI ACCESSO AI DATI

ADSP - Profilo di accesso	1
ADSM - Motivazione	scheda contenente dati liberamente accessibili

CM - COMPILAZIONE

CMP - COMPILAZIONE

CMPD - Data	1969
CMPN - Nome	Lecchini Giovannoni, Simona
FUR - Funzionario responsabile	Paolucci, Antonio

RVM - TRASCRIZIONE PER INFORMATIZZAZIONE

RVMD - Data	2022
RVMN - Nome	Manco, Cinzia

AGG - AGGIORNAMENTO - REVISIONE

AGGD - Data	2022
AGGN - Nome	Manco, Cinzia

