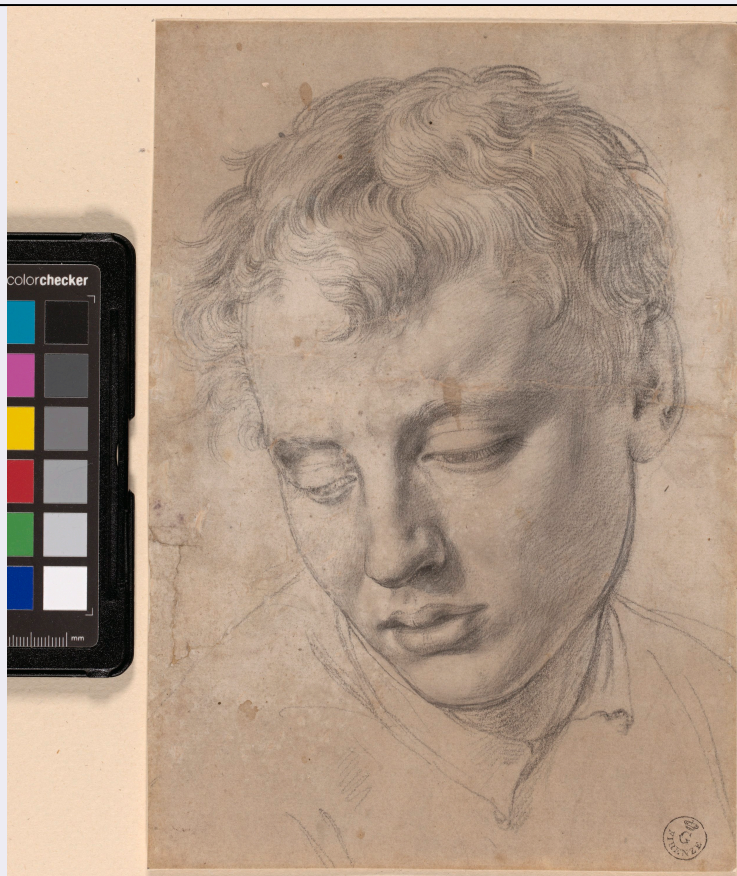


SCHEDA



CD - CODICI

TSK - Tipo Scheda	D
LIR - Livello ricerca	C
NCT - CODICE UNIVOCO	
NCTR - Codice regione	09
NCTN - Numero catalogo generale	00003543
ESC - Ente schedatore	M443
ECP - Ente competente	M443

OG - OGGETTO

OGT - OGGETTO	
OGTD - Definizione	disegno
SGT - SOGGETTO	
SGTI - Identificazione	testa di giovane di tre quarti a sinistra

LC - LOCALIZZAZIONE GEOGRAFICO-AMMINISTRATIVA

PVC - LOCALIZZAZIONE GEOGRAFICO-AMMINISTRATIVA ATTUALE	
PVCS - Stato	ITALIA
PVCR - Regione	Toscana
PVCP - Provincia	FI
PVCC - Comune	Firenze
LDC - COLLOCAZIONE SPECIFICA	
LDCT - Tipologia	palazzo

LDCQ - Qualificazione	statale
LDCN - Denominazione attuale	Palazzo degli Uffizi
LDCC - Complesso di appartenenza	Complesso vasariano
LDCU - Indirizzo	Piazzale degli Uffizi, 6
LDCM - Denominazione raccolta	Gabinetto disegni e stampe
UB - UBICAZIONE E DATI PATRIMONIALI	
UBO - Ubicazione originaria	SC
INV - INVENTARIO DI MUSEO O SOPRINTENDENZA	
INVN - Numero	Inv. Ferri, n. 10327 F
INVD - Data	1890
DT - CRONOLOGIA	
DTZ - CRONOLOGIA GENERICA	
DTZG - Secolo	sec. XVI
DTZS - Frazione di secolo	ultimo quarto
DTS - CRONOLOGIA SPECIFICA	
DTSI - Da	1576
DTSV - Validità	ca
DTSF - A	1600
DTSL - Validità	ca
DTM - Motivazione cronologia	bibliografia
AU - DEFINIZIONE CULTURALE	
AUT - AUTORE	
AUTM - Motivazione dell'attribuzione	bibliografia
AUTM - Motivazione dell'attribuzione	documentazione
AUTN - Nome scelto	Allori Alessandro
AUTA - Dati anagrafici	1535/ 1607
AUTH - Sigla per citazione	00000016
MT - DATI TECNICI	
MTC - Materia e tecnica	carta bianca/ bistro, matita nera
MIS - MISURE	
MISU - Unità	mm
MISA - Altezza	239
MISL - Larghezza	166
FIL - Filigrana	pera (simile a Briquet 7392)
CO - CONSERVAZIONE	
STC - STATO DI CONSERVAZIONE	
STCC - Stato di conservazione	mediocre
STCS - Indicazioni	controfondato; carta parzialmente sbiadita; macchie scure sparse; uno

specifiche	strappo restaurato nella metà inferiore del margine sinistro; una piegatura orizzontale a metà circa del foglio (cfr. scheda ministeriale)
DA - DATI ANALITICI	
DES - DESCRIZIONE	
DESO - Indicazioni sull'oggetto	Testa di giovane volta di tre quarti a sinistra e con lo sguardo volto verso il basso.
DESI - Codifica Iconclass	31A221
DESS - Indicazioni sul soggetto	Parti anatomiche: testa.
ISR - ISCRIZIONI	
ISRC - Classe di appartenenza	documentaria
ISRS - Tecnica di scrittura	a matita
ISRP - Posizione	sul controfondo, in basso al centro
ISRI - Trascrizione	10327
STM - STEMMI, EMBLEMI, MARCHI	
STMC - Classe di appartenenza	timbro
STMQ - Qualificazione	amministrativo
STMI - Identificazione	Gabinetto disegno e stampe (L. 929)
STMP - Posizione	in basso, a destra
STMD - Descrizione	G in campo rotondo, al centro, sormontato da una corona e in basso Firenze
NSC - Notizie storico-critiche	Il foglio deve essere senza dubbio identificato con la 'testa giovanile a matita nera' citata nell'inventario del 1784 (Vol. Universale XVI, n. 1), anche se sul disegno non abbiamo più il numero della raccolta settecentesca. Il disegno è stato pubblicato per la prima volta dalla Forlani nel catalogo della Mostra dei Fondatori dell'Accademia dove rappresentava uno dei più bei pezzi esposti. La studiosa mette acutamente in risalto il rapporto tra la lucida astrazione della forma tipica della grafica e della pittura dell'Allori e una rappresentazione del naturalismo derivato dalla tradizione fiorentina dello studio del vero da Andrea del Sarto e fino al Bronzino. Forse si tratta di uno studio per una qualche opera pittorica: tipi simili di teste si trovano spesso nei quadri dell'attività matura del pittore, per esempio nell'angelo di sinistra del 'Cristo deposto dalla Croce' nella Chiesa di S. Egidio a Firenze (1578) e in quello pure di sinistra della Pietà del Museo di Casa Vasari di Arezzo (1582).
TU - CONDIZIONE GIURIDICA E VINCOLI	
CDG - CONDIZIONE GIURIDICA	
CDGG - Indicazione generica	proprietà Stato
CDGS - Indicazione specifica	Ministero della Cultura
DO - FONTI E DOCUMENTI DI RIFERIMENTO	
FTA - DOCUMENTAZIONE FOTOGRAFICA	
FTAX - Genere	documentazione allegata
FTAP - Tipo	fotografia digitale (file)

FTAN - Codice identificativo	GU FI 650467
FTA - DOCUMENTAZIONE FOTOGRAFICA	
FTAX - Genere	documentazione esistente
FTAP - Tipo	positivo b/n
FTAN - Codice identificativo	SBAA FI 152023
FNT - FONTI E DOCUMENTI	
FNTP - Tipo	inventario
FNTA - Autore	Pasquale Nerino Ferri
FNTT - Denominazione	Catalogo riassuntivo della raccolta di disegni antichi e moderni posseduta dalla R. Galleria degli Uffizi di Firenze
FNTD - Data	1890
FNTN - Nome archivio	Archivio Gabinetto Disegni e Stampe degli Uffizi
FNTS - Posizione	10327 F
FNTI - Codice identificativo	Inv. Ferri 1890
BIB - BIBLIOGRAFIA	
BIBX - Genere	bibliografia specifica
BIBA - Autore	Mostra disegni
BIBD - Anno di edizione	1970
BIBH - Sigla per citazione	00003445
BIBN - V., pp., nn.	pp. 29-30 n. 24
BIB - BIBLIOGRAFIA	
BIBX - Genere	bibliografia specifica
BIBA - Autore	Mostra di disegni dei fondatori
BIBD - Anno di edizione	1963
BIBH - Sigla per citazione	00017675
BIBN - V., pp., nn.	p. 51 n. 60
BIBI - V., tavv., figg.	fig. 42
MST - MOSTRE	
MSTT - Titolo	Mostra di disegni di Alessandro Allori (Firenze 1535-1607)
MSTL - Luogo	Firenze
MSTD - Data	1970
MST - MOSTRE	
MSTT - Titolo	Mostra di disegni dei fondatori dell'Accademia delle Arti del Disegno nel IV centenario della Fondazione
MSTL - Luogo	Firenze
MSTD - Data	1963
AD - ACCESSO AI DATI	
ADS - SPECIFICHE DI ACCESSO AI DATI	
ADSP - Profilo di accesso	1
ADSM - Motivazione	scheda contenente dati liberamente accessibili
CM - COMPILAZIONE	
CMP - COMPILAZIONE	
CMPD - Data	1969

CMPN - Nome	Lecchini Giovannoni, Simona
FUR - Funzionario responsabile	Paolucci, Antonio
RVM - TRASCRIZIONE PER INFORMATIZZAZIONE	
RVMD - Data	2022
RVMN - Nome	Manco, Cinzia
AGG - AGGIORNAMENTO - REVISIONE	
AGGD - Data	2022
AGGN - Nome	Manco, Cinzia
AGGF - Funzionario responsabile	Conticelli, Valentina