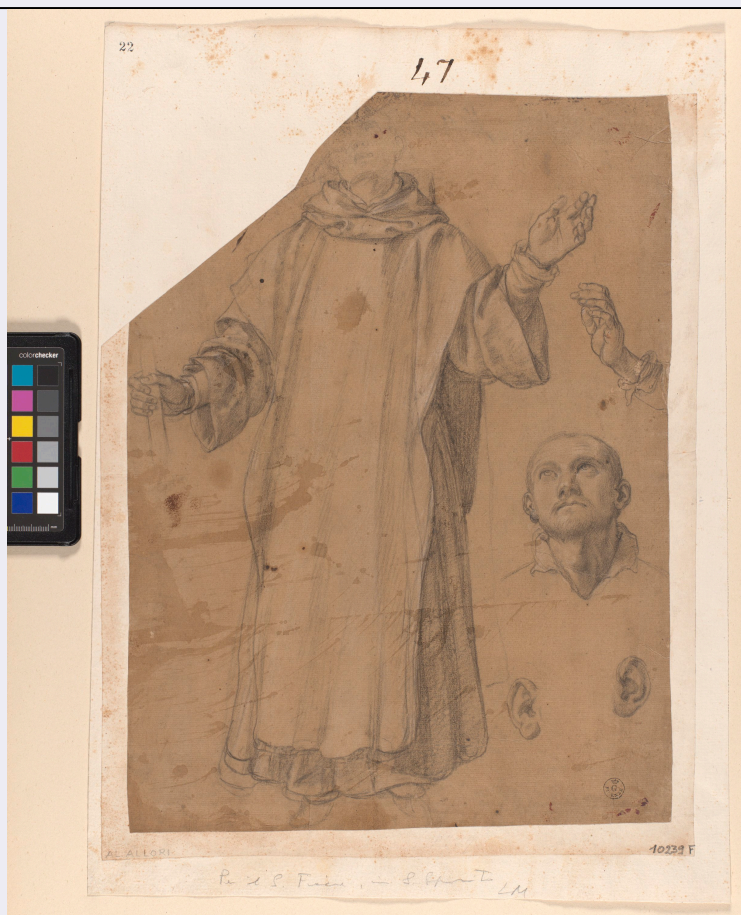


SCHEDA



CD - CODICI

TSK - Tipo Scheda	D
LIR - Livello ricerca	C
NCT - CODICE UNIVOCO	
NCTR - Codice regione	09
NCTN - Numero catalogo generale	00003547
ESC - Ente schedatore	M443
ECP - Ente competente	M443

OG - OGGETTO

OGT - OGGETTO

OGTD - Definizione disegno

SGT - SOGGETTO

SGTI - Identificazione Frate in piedi con bastone, due studi di testa e mano sinistra

LC - LOCALIZZAZIONE GEOGRAFICO-AMMINISTRATIVA

PVC - LOCALIZZAZIONE GEOGRAFICO-AMMINISTRATIVA ATTUALE

PVCS - Stato ITALIA
PVCR - Regione Toscana
PVCP - Provincia FI
PVCC - Comune Firenze

LDC - COLLOCAZIONE SPECIFICA

LDCT - Tipologia	palazzo
LDCQ - Qualificazione	statale
LDCN - Denominazione attuale	Palazzo degli Uffizi
LDCC - Complesso di appartenenza	Complesso vasariano
LDCU - Indirizzo	Piazzale degli Uffizi, 6
LDCM - Denominazione raccolta	Gabinetto Disegni e Stampe degli Uffizi

UB - UBICAZIONE E DATI PATRIMONIALI

UBO - Ubicazione originaria	OR
INV - INVENTARIO DI MUSEO O SOPRINTENDENZA	
INVN - Numero	Inv. Ferri n. 10239 F
INVD - Data	1890

RO - RAPPORTO

ROF - RAPPORTO OPERA FINALE/ORIGINALE	
ROFF - Stadio opera	disegno preparatorio parziale
ROFO - Opera finale /originale	dipinto
ROFS - Soggetto opera finale/originale	Miracolo di S. Fiacre
ROFA - Autore opera finale /originale	Allori Alessandro
ROFD - Datazione opera finale/originale	1596
ROFC - Collocazione opera finale/originale	FI/FIRENZE/ Chiesa di S. Spirito

DT - CRONOLOGIA

DTZ - CRONOLOGIA GENERICA	
DTZG - Secolo	sec. XVI
DTZS - Frazione di secolo	fine
DTS - CRONOLOGIA SPECIFICA	
DTSI - Da	1596
DTSV - Validità	ante
DTSF - A	1596
DTSL - Validità	ante
DTM - Motivazione cronologia	bibliografia
DTM - Motivazione cronologia	documentazione

AU - DEFINIZIONE CULTURALE

AUT - AUTORE	
AUTM - Motivazione dell'attribuzione	documentazione
AUTM - Motivazione dell'attribuzione	bibliografia
AUTN - Nome scelto	Allori Alessandro

AUTA - Dati anagrafici	1535/ 1607
AUTH - Sigla per citazione	00000016
MT - DATI TECNICI	
MTC - Materia e tecnica	carta colorata/ biacca, matita nera
MIS - MISURE	
MISU - Unità	mm
MISA - Altezza	435
MISL - Larghezza	319
CO - CONSERVAZIONE	
STC - STATO DI CONSERVAZIONE	
STCC - Stato di conservazione	mediocre
STCS - Indicazioni specifiche	Il foglio, in passepartout dal 1969, è incollato ai margini su un controfondo a sua volta incollato sul cartone settecentesco ritagliato. Manca di tutto l'angolo superiore sinistro (mm. 140x140 ca lungo i margini). Macchie scure nella metà sinistra del margine fino sulla tonaca del frate. A destra macchie di tinta rossastra nell'angolo inferiore e superiore, due al centro del margine superiore, una macchia marroncina sotto lo studio di mano a destra.
DA - DATI ANALITICI	
DES - DESCRIZIONE	
DESO - Indicazioni sull'oggetto	A sinistra la figura di un frate con un bastone nella mano destra e la mano sinistra sotto per una testa vista di fronte con lo sguardo rivolto verso l'alto, sotto due studi di orecchie.
DESI - Codifica Iconclass	11P31521
DESS - Indicazioni sul soggetto	Figure: figure maschili. Parti anatomiche: orecchie; mani.
ISR - ISCRIZIONI	
ISRC - Classe di appartenenza	documentaria
ISRS - Tecnica di scrittura	a matita
ISRP - Posizione	sul recto del controfondo in basso a destra
ISRI - Trascrizione	10239
ISR - ISCRIZIONI	
ISRC - Classe di appartenenza	documentaria
ISRS - Tecnica di scrittura	a matita
ISRP - Posizione	sul recto del controfondo, in basso a sinistra
ISRI - Trascrizione	AL.ALLORI
ISR - ISCRIZIONI	
ISRC - Classe di appartenenza	documentaria
ISRS - Tecnica di scrittura	a matita
ISRP - Posizione	sul cartone, in basso
ISRA - Autore	Marcucci Luisa
ISRI - Trascrizione	Per il S. Fiacre, in S. Spirito L.M.

ISR - ISCRIZIONI

ISRC - Classe di appartenenza	didascalica
ISRS - Tecnica di scrittura	a penna
ISRP - Posizione	sul cartone, in alto
ISRI - Trascrizione	47

ISR - ISCRIZIONI

ISRC - Classe di appartenenza	documentaria
ISRS - Tecnica di scrittura	a stampa
ISRP - Posizione	sul cartone, in alto a sinistra
ISRI - Trascrizione	22

STM - STEMMI, EMBLEMI, MARCHI

STMC - Classe di appartenenza	timbro
STMQ - Qualificazione	amministrativo
STMI - Identificazione	Gabinetto Disegni e Stampe degli Uffizi, Lugt
STMP - Posizione	in basso, a destra
STMD - Descrizione	G in campo rotondo, al centro, sormontato da una corona e in basso Firenze

NSC - Notizie storico-critiche

Il foglio è riferito dal Giglioli nella scheda e da Luisa Marcucci, in una nota manoscritta sul cartone, al quadro della Sacrestia di S. Spirito a Firenze con il Miracolo di S. Fiacre. Il disegno presenta vari studi separati per la figura del Santo. Sempre agli Uffizi si trovano altri due disegni preparatori per l'intera composizione: il n. 10259 che presenta una prima idea evidentemente scartata e il n. 18380, più vicino alla redazione pittorica, anche se ne diverge in alcune parti. Per la figura del Santo comunque il n. 10239 è il più vicino nella testa e nelle mani soprattutto, alla perspicuità luminosa e all'intensità devozionale del dipinto. Il foglio è databile come il dipinto al 1596.

TU - CONDIZIONE GIURIDICA E VINCOLI**CDG - CONDIZIONE GIURIDICA**

CDGG - Indicazione generica	proprietà Stato
CDGS - Indicazione specifica	Ministero della Cultura

DO - FONTI E DOCUMENTI DI RIFERIMENTO**FTA - DOCUMENTAZIONE FOTOGRAFICA**

FTAX - Genere	documentazione allegata
FTAP - Tipo	fotografia digitale (file)
FTAN - Codice identificativo	GU FI 650562

FTA - DOCUMENTAZIONE FOTOGRAFICA

FTAX - Genere	documentazione esistente
FTAP - Tipo	positivo b/n
FTAN - Codice identificativo	SBAA FI 133747

FNT - FONTI E DOCUMENTI

FNTP - Tipo	inventario
FNTA - Autore	Pasquale Nerino Ferri
FNTT - Denominazione	Catalogo riassuntivo della raccolta di disegni antichi e moderni posseduta dalla R. Galleria degli Uffizi di Firenze
FNTD - Data	1890
FNTN - Nome archivio	Archivio Gabinetto Disegni e Stampe degli Uffizi
FNTS - Posizione	10239 F
FNTI - Codice identificativo	Inv. Ferri 1890
BIB - BIBLIOGRAFIA	
BIBX - Genere	bibliografia specifica
BIBA - Autore	Mostra disegni
BIBD - Anno di edizione	1970
BIBH - Sigla per citazione	00003445
BIBN - V., pp., nn.	pp. 53-54 n. 73
BIBI - V., tavv., figg.	fig. 40
MST - MOSTRE	
MSTT - Titolo	Mostra di disegni di Alessandro Allori (Firenze 1535-1607)
MSTL - Luogo	Firenze
MSTD - Data	1970
AD - ACCESSO AI DATI	
ADS - SPECIFICHE DI ACCESSO AI DATI	
ADSP - Profilo di accesso	1
ADSM - Motivazione	scheda contenente dati liberamente accessibili
CM - COMPILAZIONE	
CMP - COMPILAZIONE	
CMPD - Data	1969
CMPN - Nome	Lecchini Giovannoni, Simona
FUR - Funzionario responsabile	Paolucci, Antonio
RVM - TRASCRIZIONE PER INFORMATIZZAZIONE	
RVMD - Data	2022
RVMN - Nome	Manco, Cinzia
AGG - AGGIORNAMENTO - REVISIONE	
AGGD - Data	2022
AGGN - Nome	Manco, Cinzia
AGGF - Funzionario responsabile	Conticelli, Valentina